



**KARAKTERIZACIJA KRAJOLIKA GRADA ZAGREBA**  
**LANDSCAPE CHARACTER ASSESSEMENT OF THE CITY OF ZAGREB**  
BISERKA DUMBOVIĆ BILUŠIĆ

**HERITAGE-DRIVER OF DEVELOPMENT**  
**WORKSHOP LANDSCAPE ASSESSEMENT -GORNJA LASTVA**  
**26-29 JUNE 2013**



# KARAKTERIZACIJA KRAJOLIKA GRADA ZAGREBA

## KRAJOBRAZNA OSNOVA GRADA ZAGREBA 1. ETAPA STRATEŠKE SMJERNICE

Inicijativa: Gradski ured za strategijsko planiranje i razvoj Grada Zagreba

- jedna od stručnih podloga za potrebe izrade **Strategija razvitka Zagreba – Zagrebplana**
- interdisciplinarni stručni tim, teoretska polazišta: međunarodne povelje (*European Landscape Convention*) i primjeri

### Obveze:

- Strategija i Program prostornog uređenja Republike Hrvatske (1997., 1999.)
- Zakon o potvrđivanju Konvencije o Europskim krajobrazima (2002., 2004.)

### Zadaci:

- **prepoznavanje općih tipova krajolika, ocjena osjetljivosti i vrijednosti, analiza pritisaka te izrada strateških smjernica za očuvanje karaktera krajolika kako bi se u okviru Strategije razvitka Grada Zagreba osigurale metode za zaštitu**

### Ciljevi:

- **zaštita, upravljanje i planiranje razvoja temeljenog na očuvanju karaktera krajolika**

# KARAKTERIZACIJA KRAJOLIKA GRADA ZAGREBA

## Obuhvat

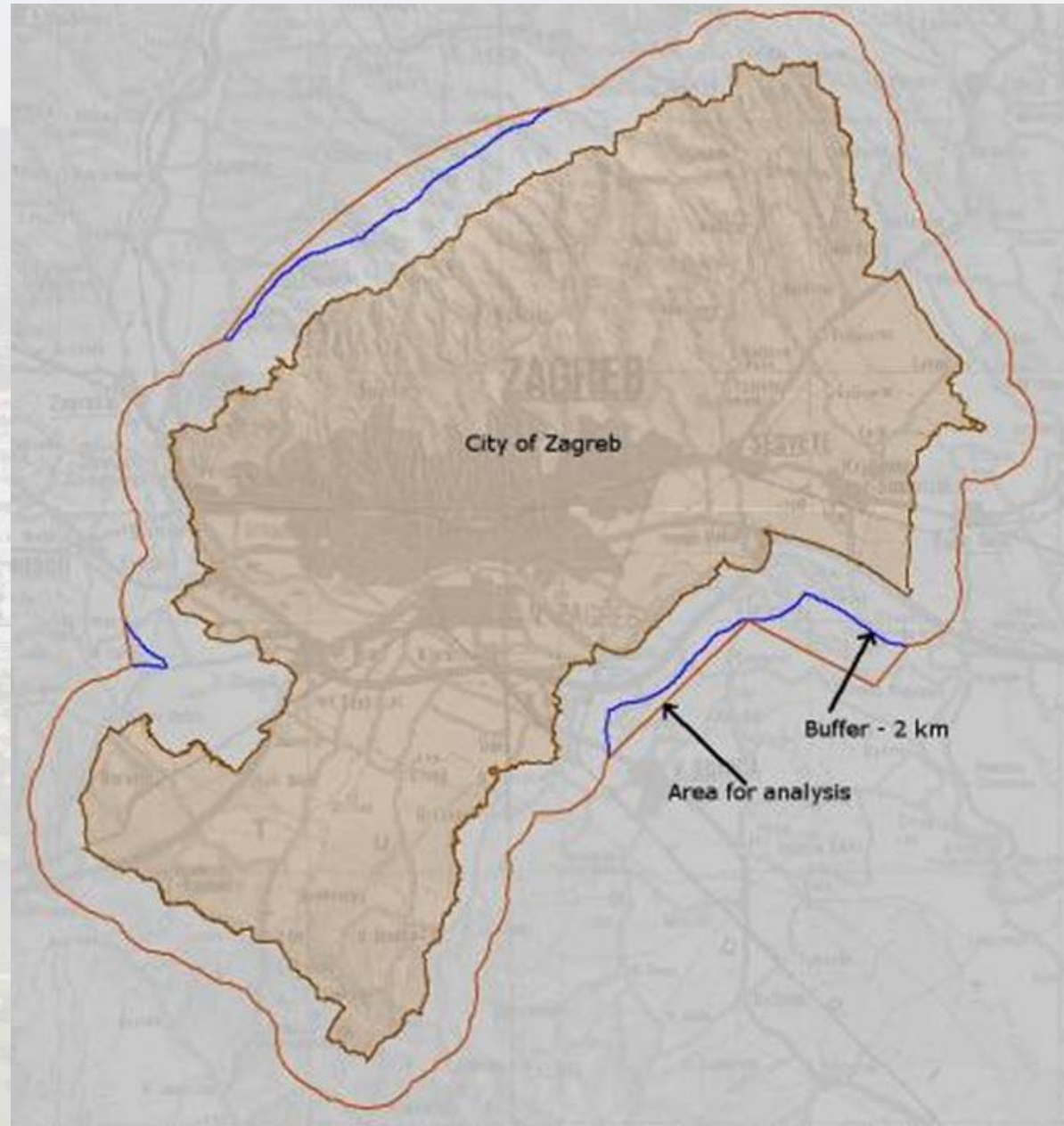
Područje Grada Zagreba  
s kontaktnom zonom

Mjerilo izrade 1 : 100 000

Obrada u GIS-u  
ulazni podaci – kartirani podaci i  
važeća prostorno planska  
dokumentacije

- a) neizgrađeno:
  - vode 00,93%
  - šume 35,43%
  - agrikultura 28,71%
  - ostalo 10,24%
- b) izgrađeno:
  - naselja 23,23%
  - ostalo 00,44%
- c) infrastruktura 01,03%

Izvor: CORINE land cover 2006



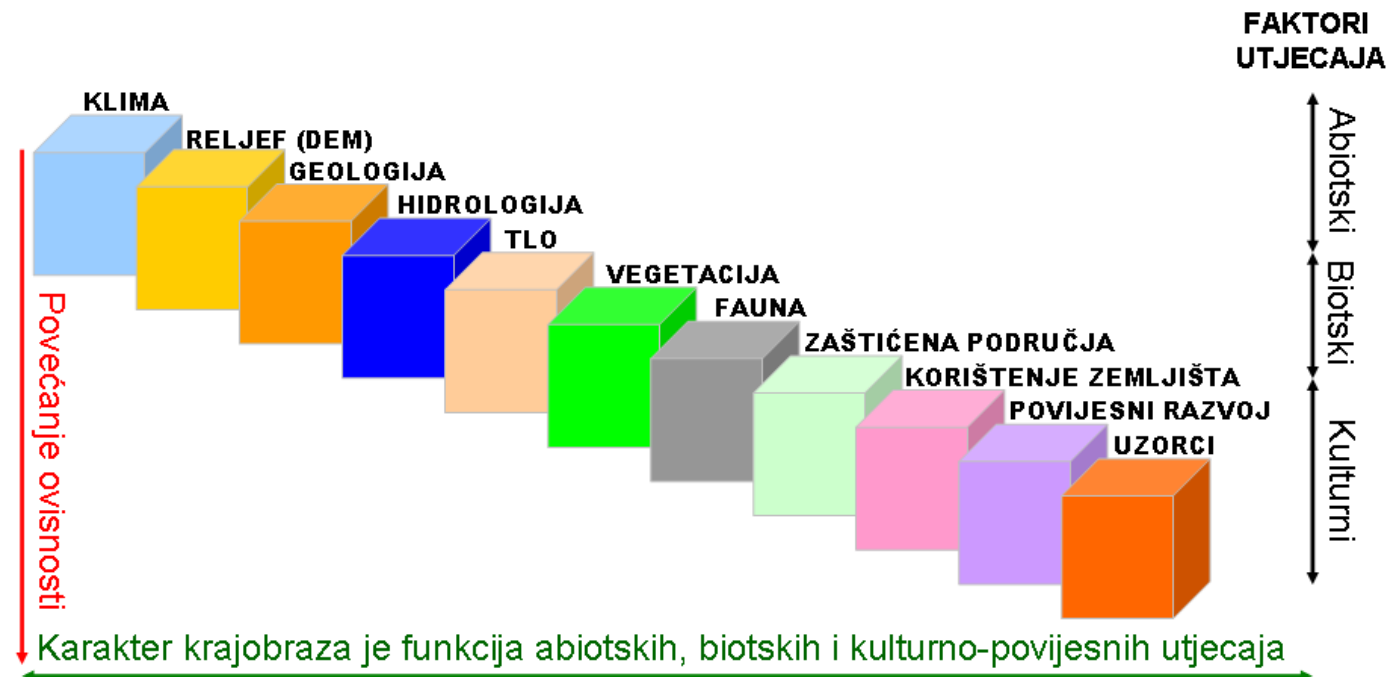
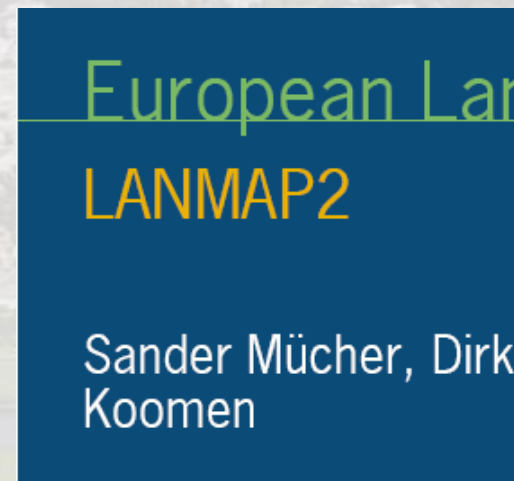
# KARAKTERIZACIJA KRAJOLIKA GRADA ZAGREBA

## METODOLOGIJA IZRADE

Odabrana metodologija je kombinacija metodologije izrade projekta Europski krajolici / Landscapes of Europe (LANMAP2) te engleskog pristupa provjerenog u metodama:

- **Landscape Character Assessment**
- **Historic Landscape Characterisation**
- **Urban Characterisation**

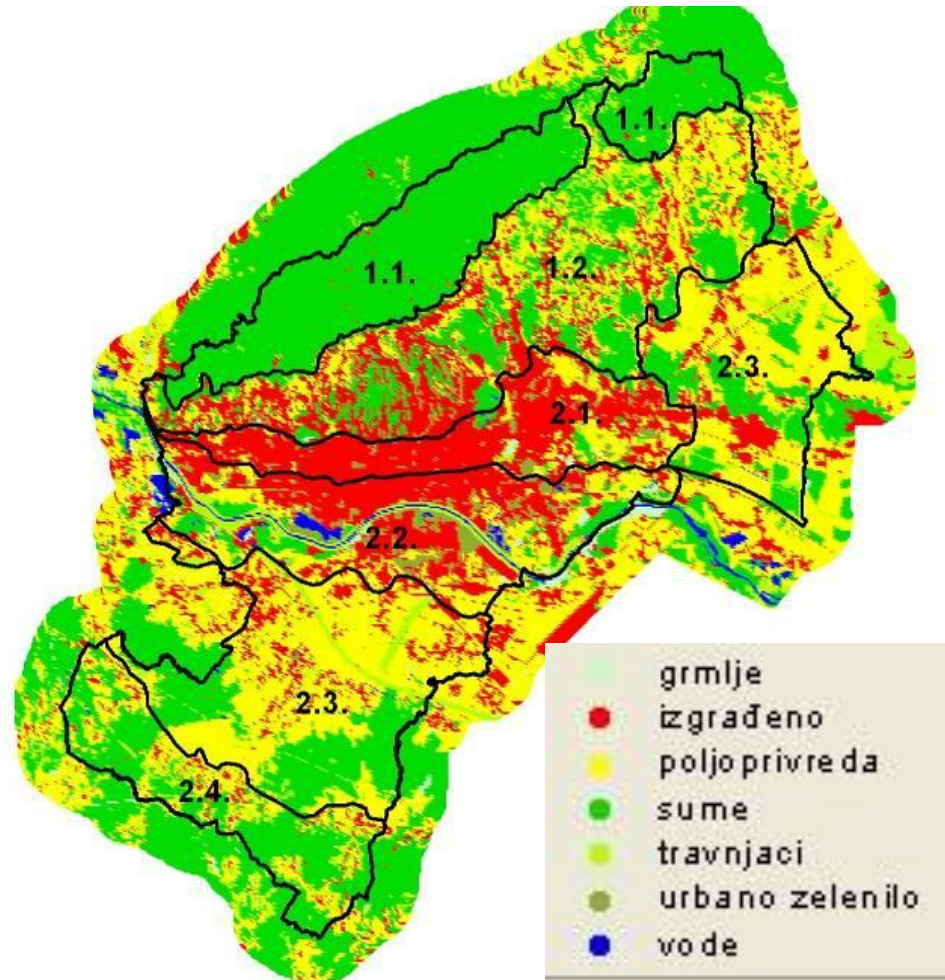
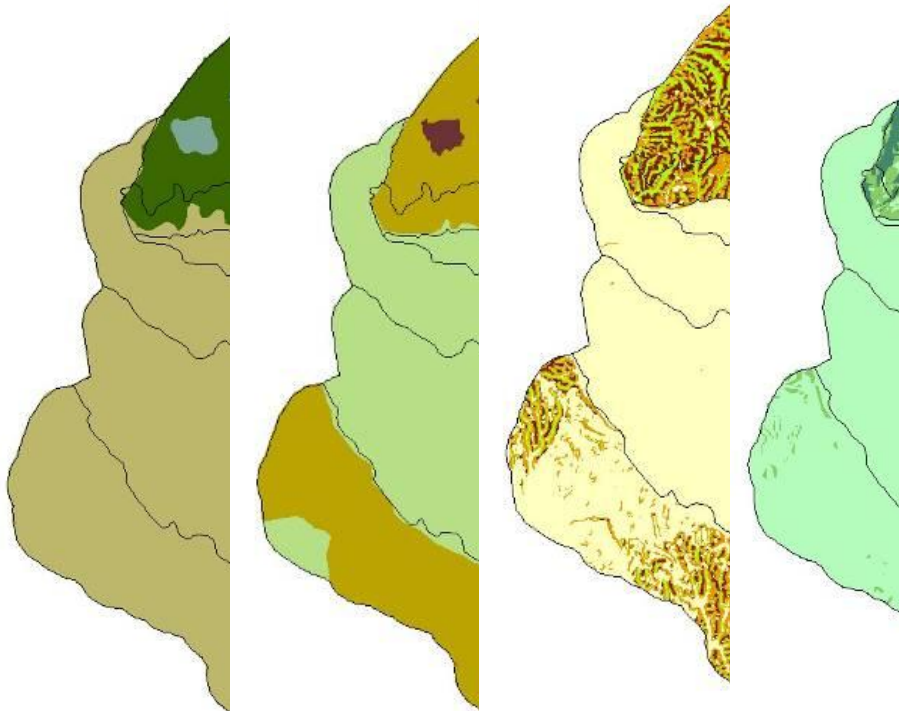
Modificirana je s obzirom na specifičnosti područja obuhvata, vremenska i ostala ograničenja, namjenu i cilj izrade Studije te buduće korištenje izrađenih podataka



# KARAKTERIZACIJA KRAJOLIKA GRADA ZAGREBA

## ULAZNI PODACI

- prirodne: klimatske, geološke, reljefne, hidrološke i vegetacijske
- antropogene: karakteristike izgrađenog područja i korištenje prostora



# KARAKTERIZACIJA KRAJOLIKA GRADA ZAGREBA

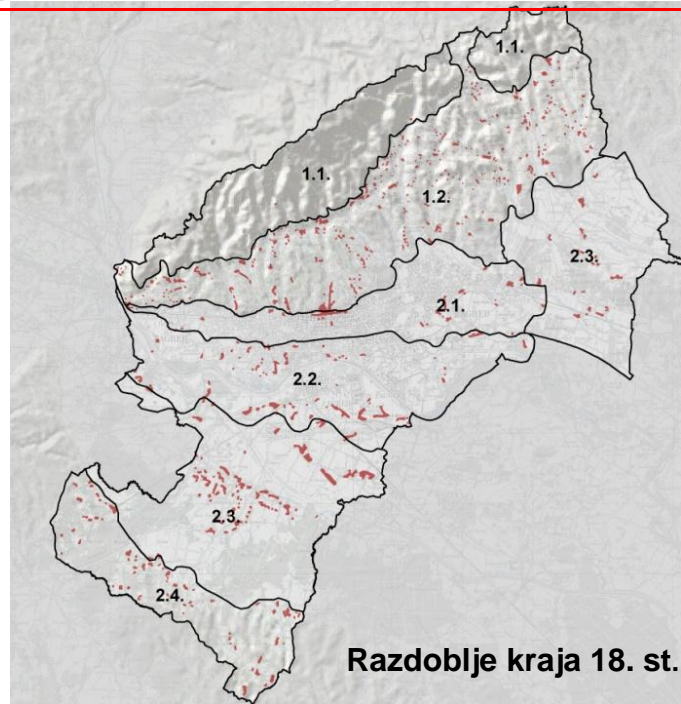
## ANTROPOGENE KARAKTERISTIKE POVIJESNA ANALIZA KRAJOLIKA

- Literatura i dosadašnja istraživanja
- Prostorno planska dokumentacija i studije
- Grafički povijesni izvori: karte, vedute, foto dokumentacija..

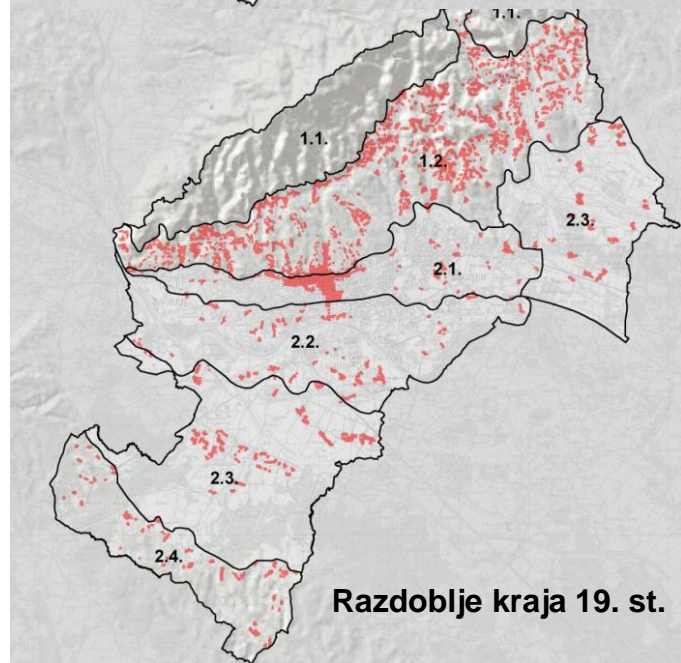


# KARAKTERIZACIJA KRAJOLIKA GRADA ZAGREBA

## POVIJESNE ANALIZE KRAJOLIKA



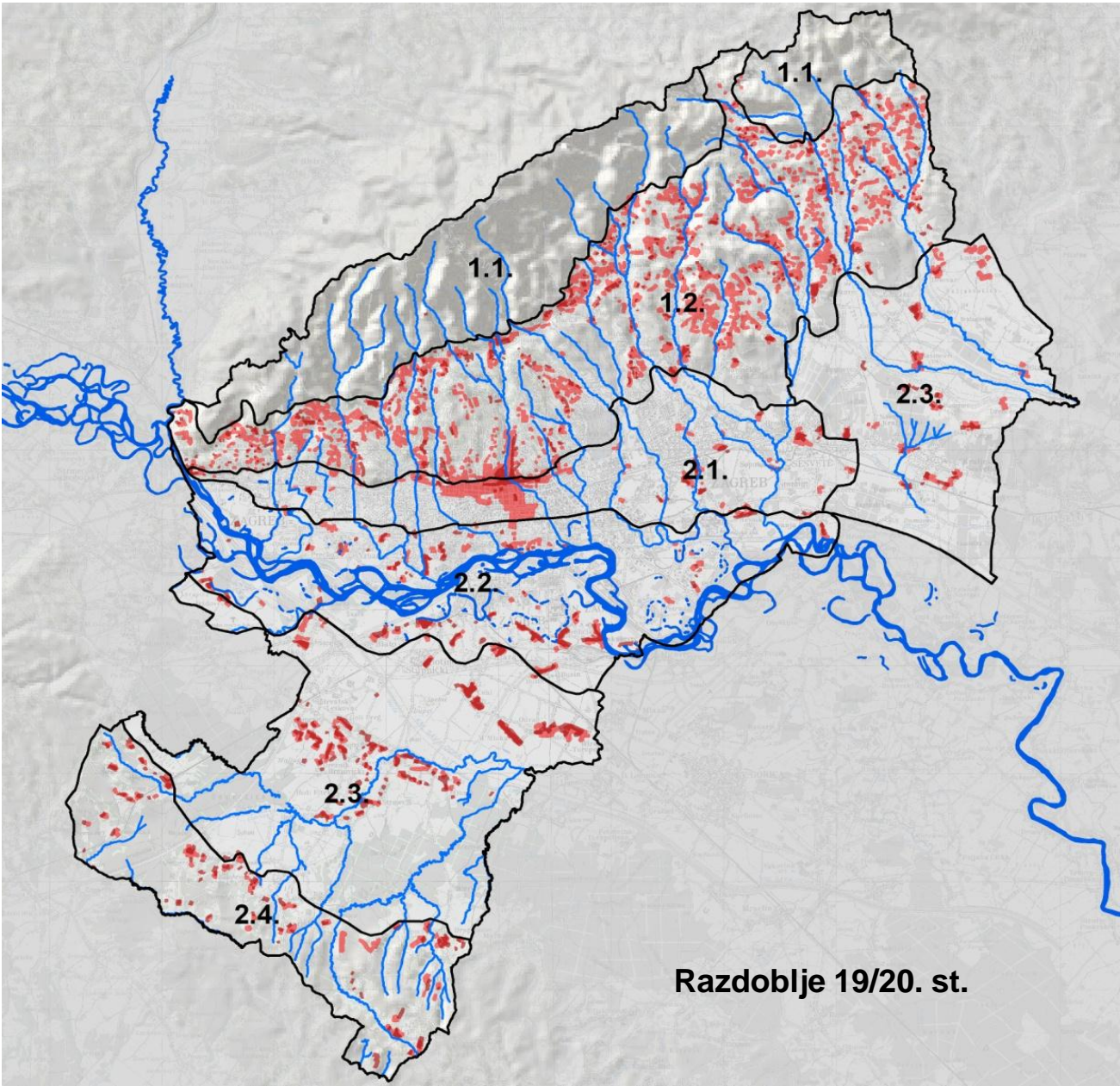
Razdoblje kraja 18. st.



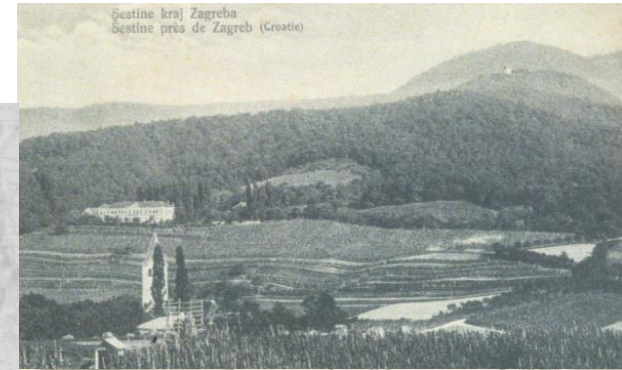
Razdoblje kraja 19. st.

# KARAKTERIZACIJA KRAJOLIKAGRADA ZAGREBA

## POVIJESNE ANALIZE KRAJOLIKA

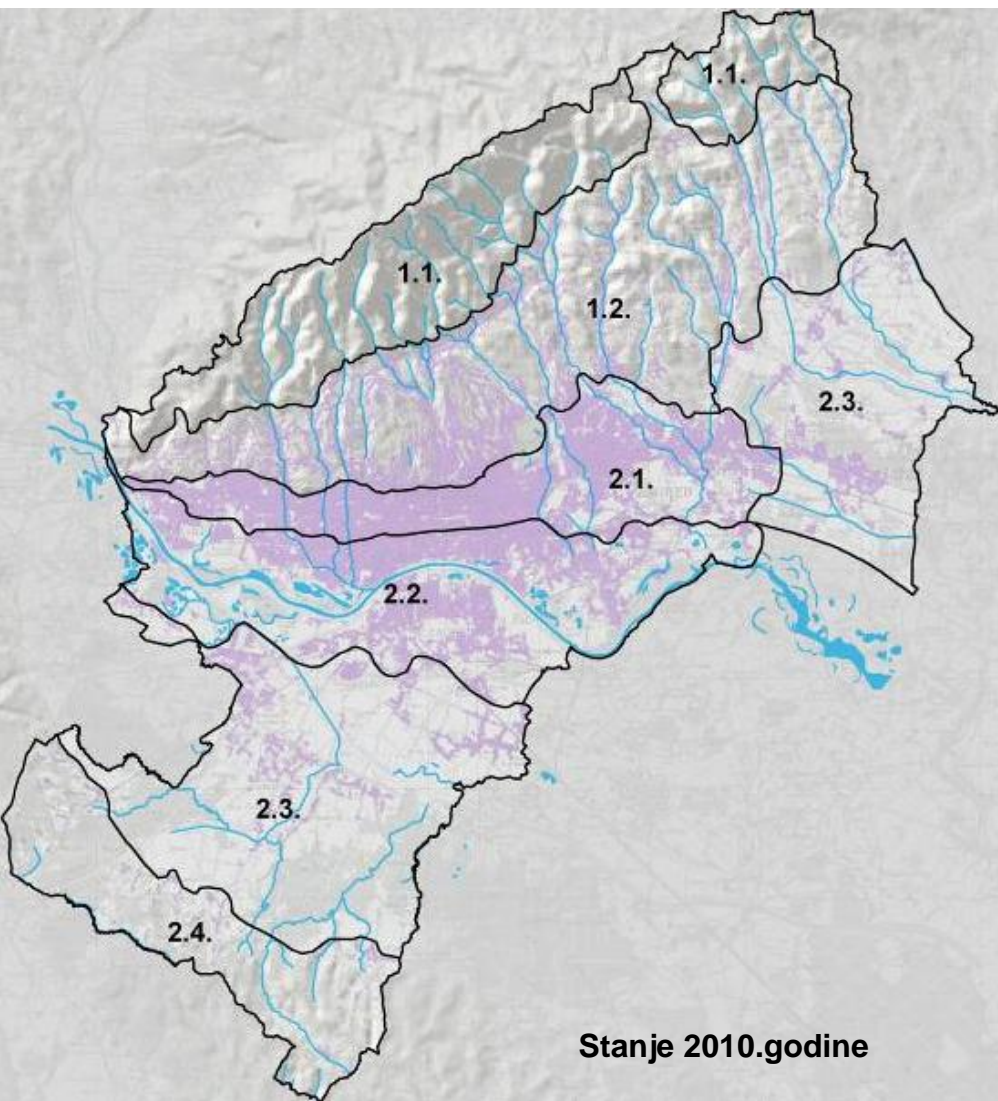


Razdoblje 19/20. st.

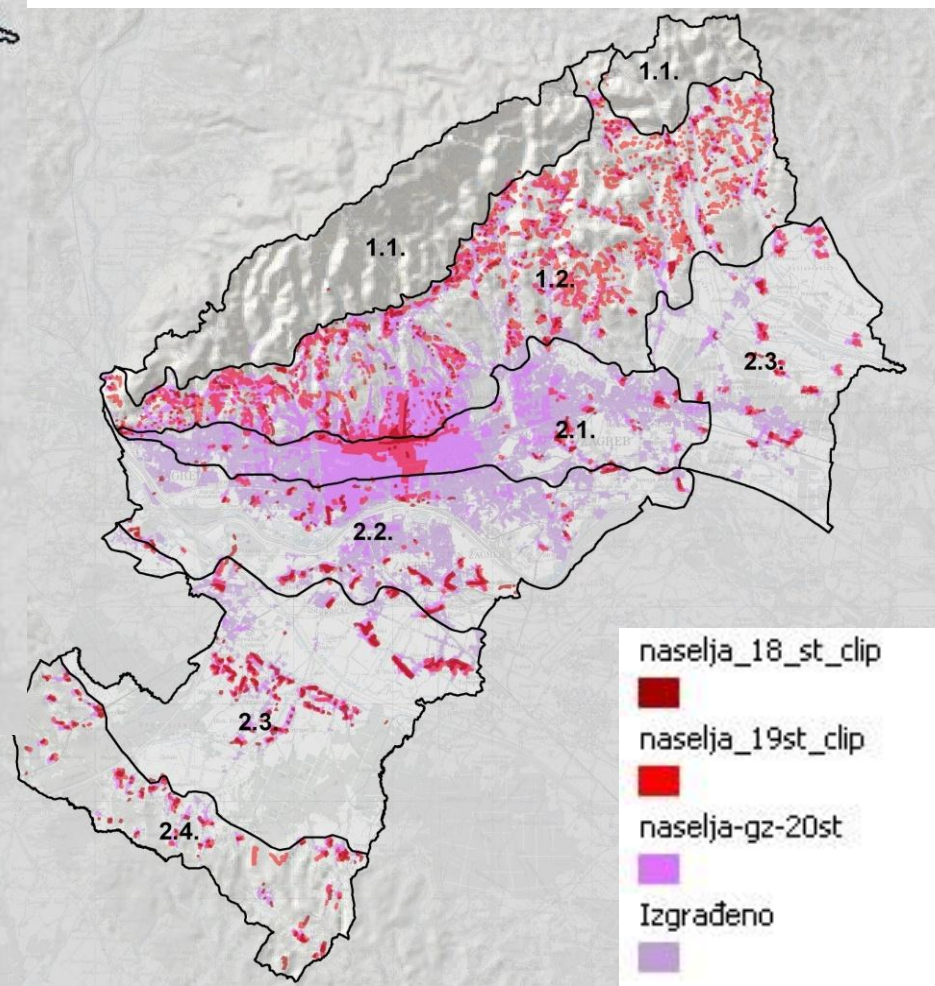




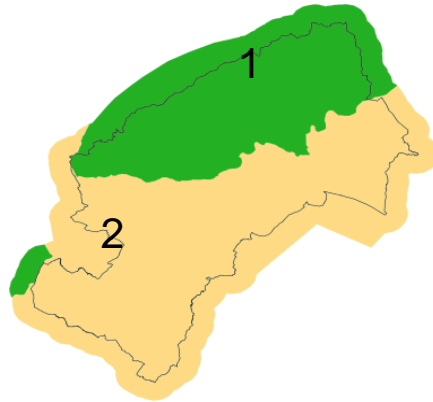
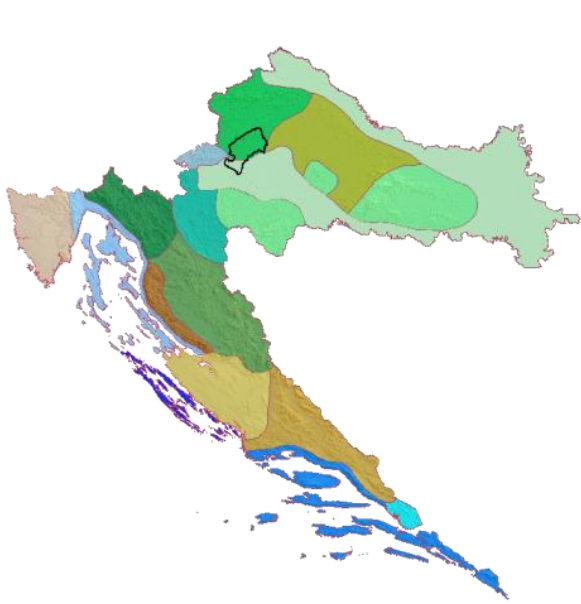
# KARAKTERIZACIJA KRAJOLIKA GRADA ZAGREBA



## POVIJESNA ANALIZA KRAJOLIKA STUPANJ IZGRAĐENOSTI



# 1. RAZINA KARAKTERIZACIJE REGIJE KRAJOLIKA



## Regije krajolika/ Krajobrazne regije

1. subpanonska
2. panonska



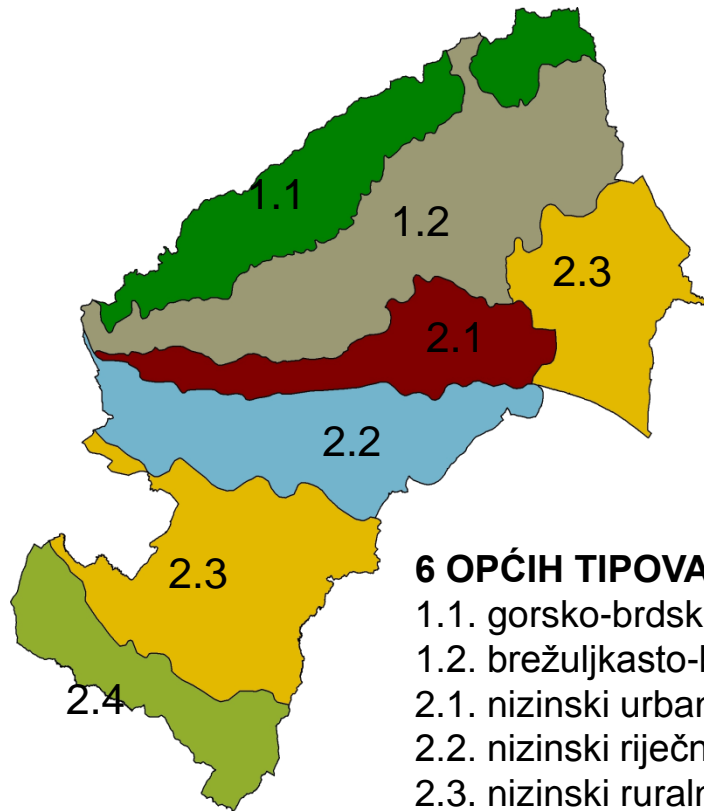
## Ključne karakteristike:

klimatske, geološke, reljefne, hidrološke i vegetacijske karakteristike



# KARAKTERIZACIJA KRAJOLIKA GRADA ZAGREBA

## 2. RAZINA KARAKTERIZACIJE OPĆI TIPOVI KRAJOLIKA



### 6 OPĆIH TIPOVA KRAJOLIKA

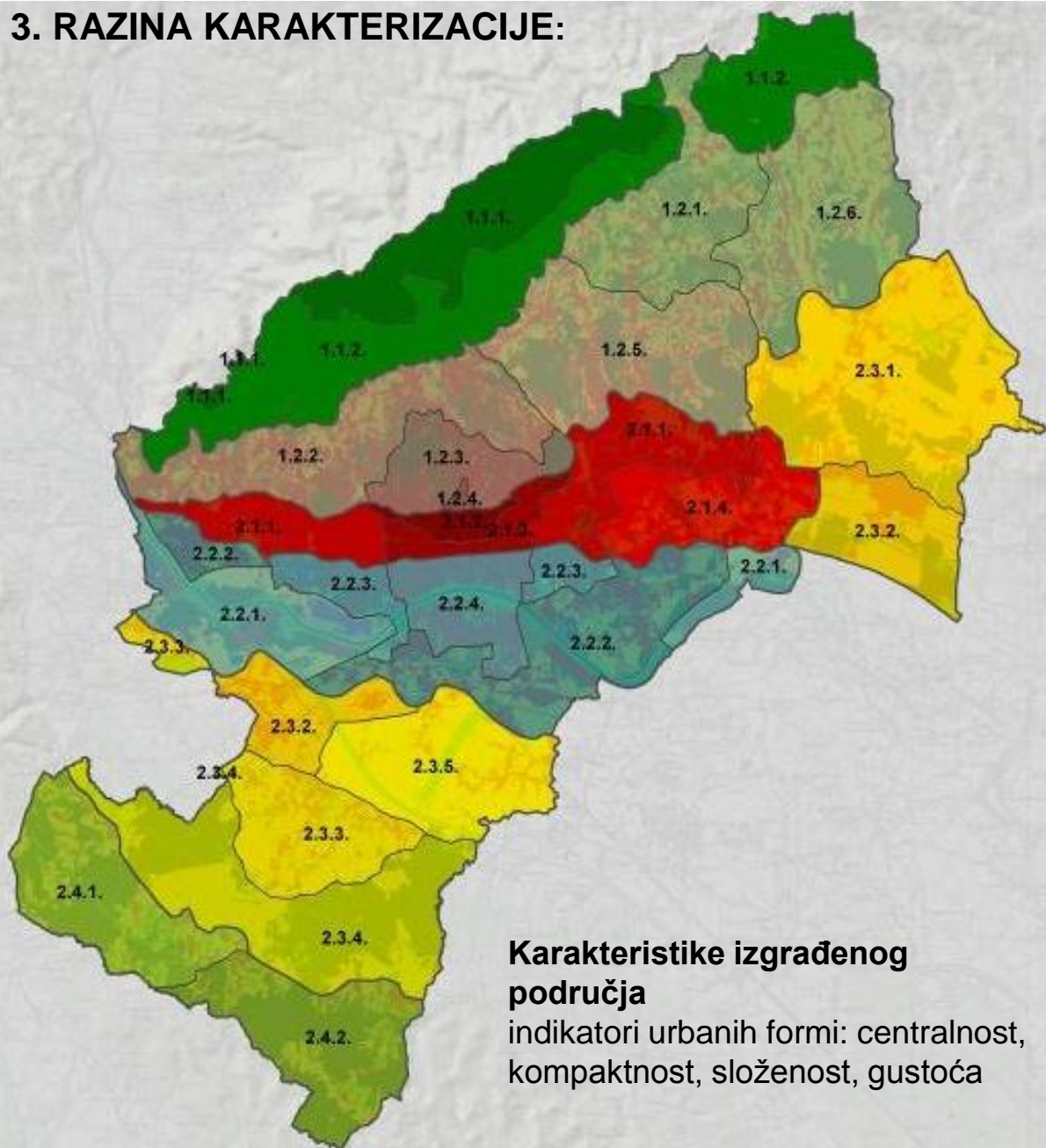
- 1.1. gorsko-brdski
- 1.2. brežuljkasto-brdski
- 2.1. nizinski urbani krajolik
- 2.2. nizinski riječni krajolik
- 2.3. nizinski ruralni krajolik
- 2.4. brežuljkasti ruralni

**Oblikovanje krajolika:** prirodni i kulturni utjecaji  
•klima, reljef, geologija, hidrologija, tlo, vegetacija,  
•korištenje zemljišta, tipovi izgradnje, urbani uzorci  
povijesni razvoj



# KARAKTERIZACIJA KRAJOLIKA GRADA ZAGREBA

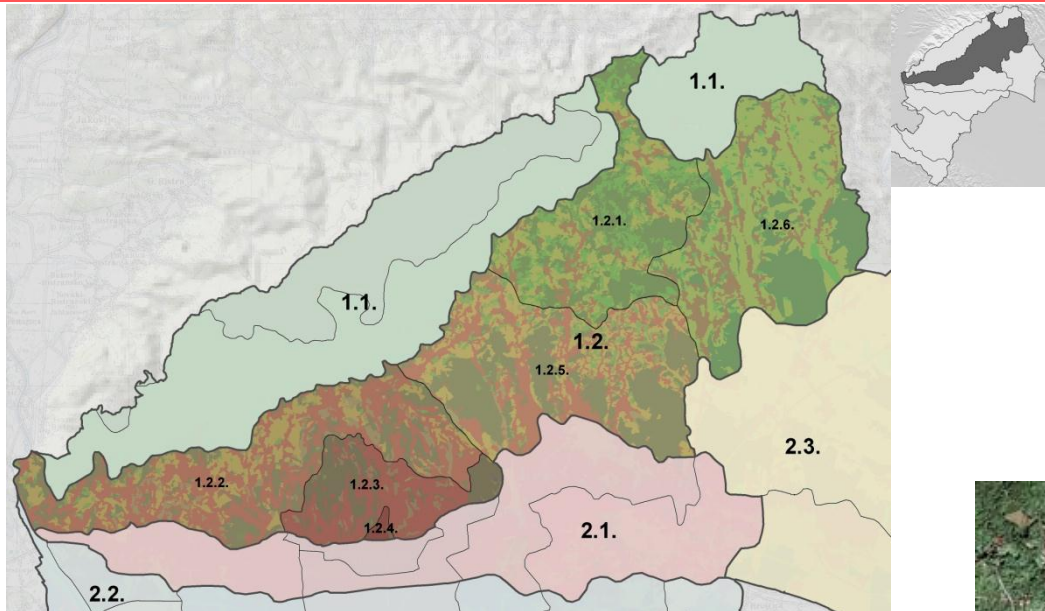
## 3. RAZINA KARAKTERIZACIJE:



## 25 TIPOVA KRAJOLIKA:

- 1.1.1. gorski šumski
- 1.1.2. brdski šumski
- 1.2.1. brdski ruralni
- 1.2.2. brežuljkasti urbani semi-urbani
- 1.2.3. brežuljkasti urbani centralni
- 1.2.4. brežuljkasti urbani povijesni
- 1.2.5. brežuljkasti ruralno-urbani
- 1.2.6. brežuljkasti ruralni
- 2.1.1. nizinski urbani semi-centralni
- 2.1.2. nizinski urbani povijesni centralni
- 2.1.3. nizinski urbani centralni
- 2.1.4. nizinski urbani suburbani
- 2.2.1. riječni doprirodni periferni
- 2.2.2. riječni suburbani
- 2.2.3. riječni urbani semi-centralni
- 2.2.4. riječni urbani centralni
- 2.3.1. brežuljkasti semi-ruralni
- 2.3.2. nizinski ruralno-urbani agrarni
- 2.3.3. nizinski ruralni poljoprivredni
- 2.3.4. nizinski ruralni šumski
- 2.3.5. nizinski semi-ruralni
- 2.4.1. nizinski ruralni šumski
- 2.4.2. brežuljkasti ruralni šumski

# KARAKTERIZACIJA KRAJOLIKA GRADA ZAGREBA



## 3. RAZINA KARAKTERIZACIJE: TIPOVI KRAJOLIKA

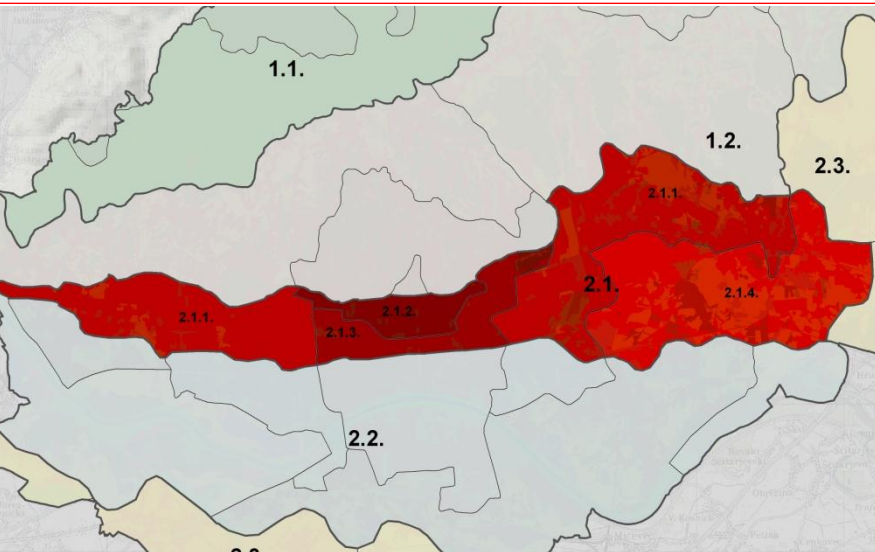
### 1.2. BREŽULJKASTO-BRDSKI OPĆI TIP

- 1.2.1. brdski ruralni
- 1.2.2. brežuljkasti, urbani semi-urbani
- 1.2.3. brežuljkasti, urbani centralni
- 1.2.4. brežuljkasti, urbani povijesni
- 1.2.5. brežuljkasti, ruralno-urbani
- 1.2.6. brežuljkasti, ruralni

Analiziraju se: ključne (fizičke), povijesne, ekološke i vizualne karakteristike, pritisci  
Vrednovanje: stanje krajolika i jačina karaktrera, negativna obilježja, krajobrazna i vizualna osjetljivost  
Strategija i zadaci upravljanja: preporuke za planiranje



# KARAKTERIZACIJA KRAJOLIKA GRADA ZAGREBA



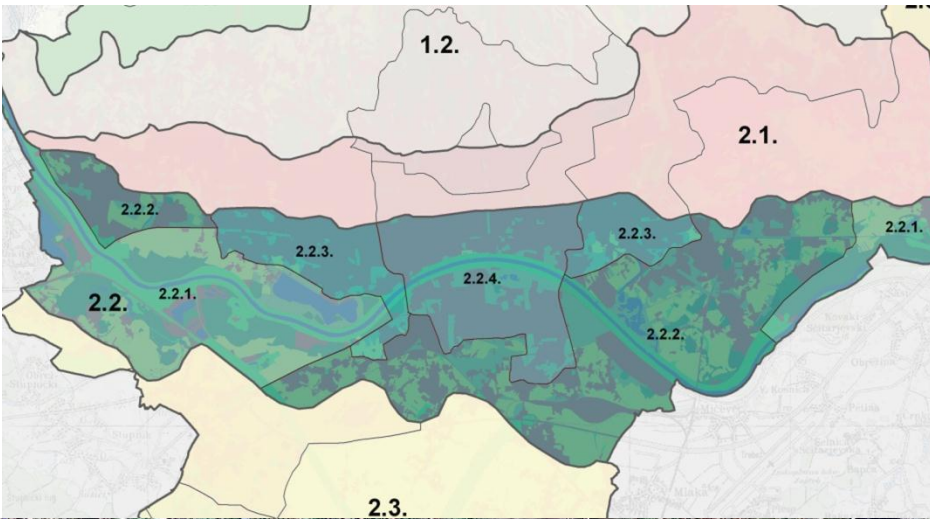
## 3. RAZINA KARAKTERIZACIJE: TIPOVI KRAJOLIKA

### 2.1. NIZINSKI URBANI OPĆI TIP:

- 2.1.1. nizinski urbani semi-centralni
- 2.1.2. nizinski urbani povijesni centralni
- 2.1.3. nizinski urbani centralni
- 2.1.4. nizinski urbani suburban



# KARAKTERIZACIJA KRAJOLIKA GRADA ZAGREBA



## 3. RAZINA KARAKTERIZACIJE TIPOVI KRAJOLIKA

### 2.2. NIZINSKI RIJEČNI OPĆI TIP

- 2.2.1. riječni doprirodni periferni
- 2.2.2. riječni suburban krajolik
- 2.2.3. riječni urbani semi-centralni
- 2.2.4. riječni urbani centralni



Analiziraju se: ključne (fizičke), povijesne, ekološke i vizualne karakteristike, pritisci  
Vrednovanje: stanje krajolika i jačina karaktrera, negativna obilježja, krajobrazna i vizualna osjetljivost

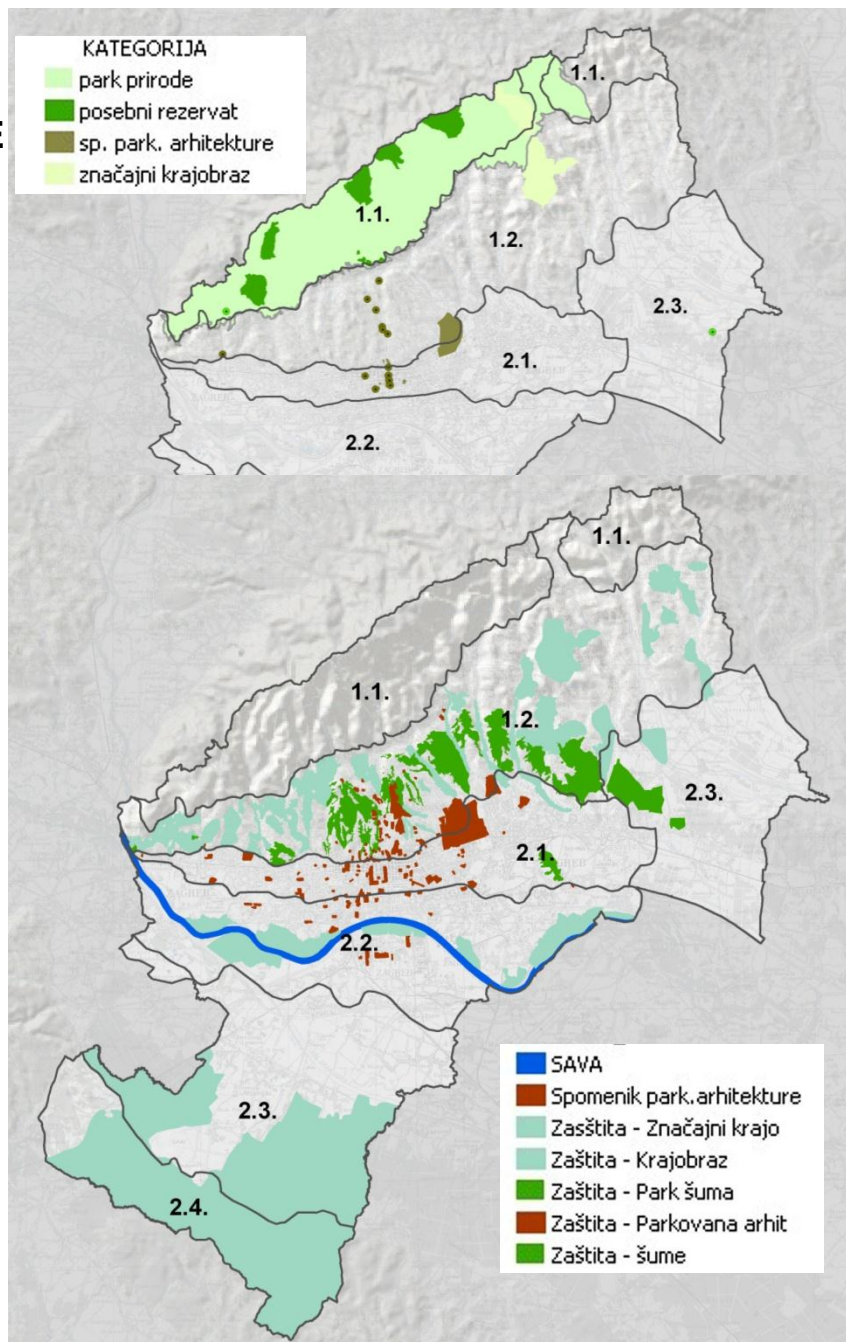
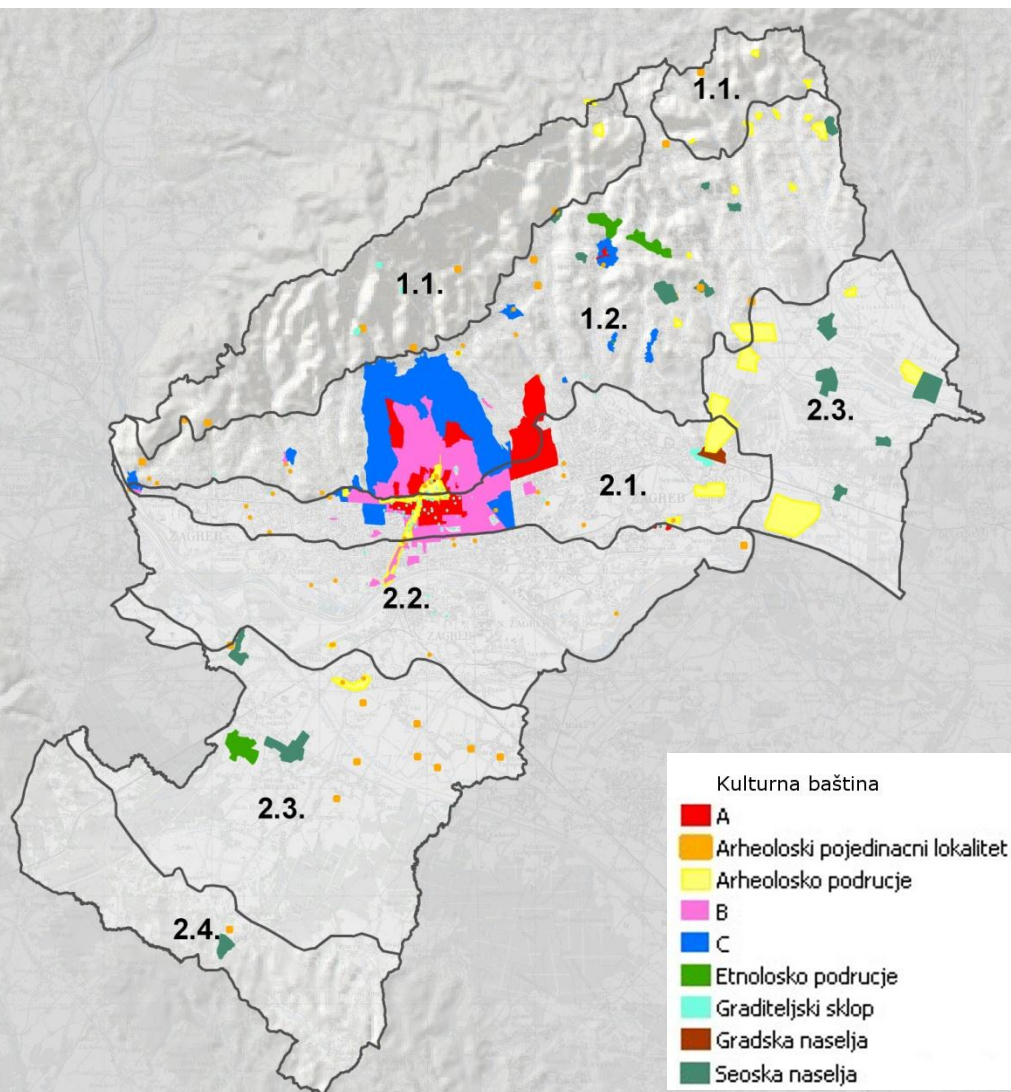
Strategija i zadaci upravljanja: preporuke za planiranje i posebni zadaci upravljanja



# KARAKTERIZACIJA KRAJOLIKA GRADA ZAGREBA

## OCJENA VRIJEDNOSTI KRAJOLIKA

### ZAŠTIĆENA PODRUČJA KULTURNE BAŠTINE I PRIRODE



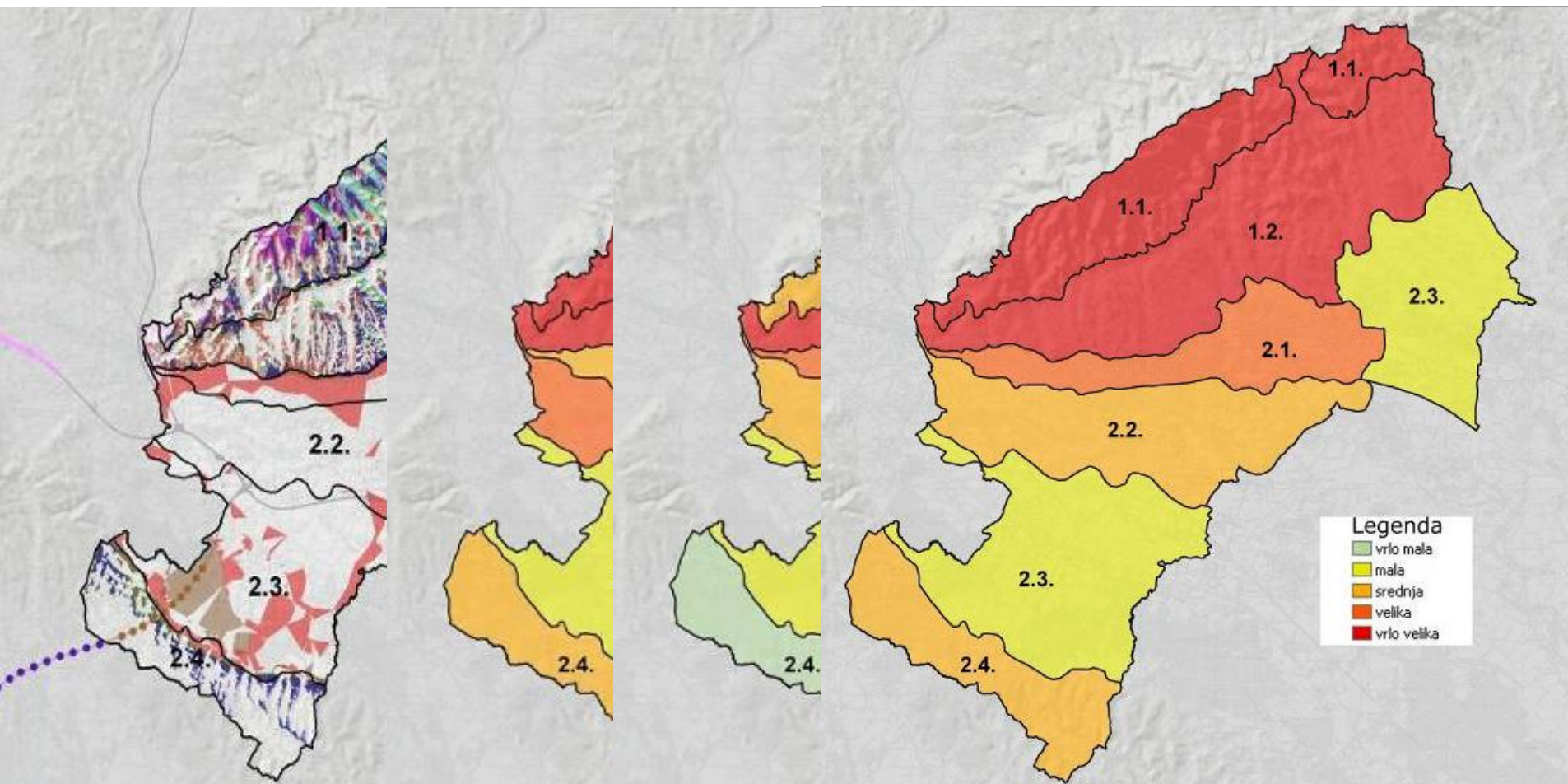


# KARAKTERIZACIJA KRAJOLIKA GRADA ZAGREBA

## OCJENA OSJETLJIVOSTI

VIZUALNA IZLOŽENOST IZ ŠIREG PODRUČJA

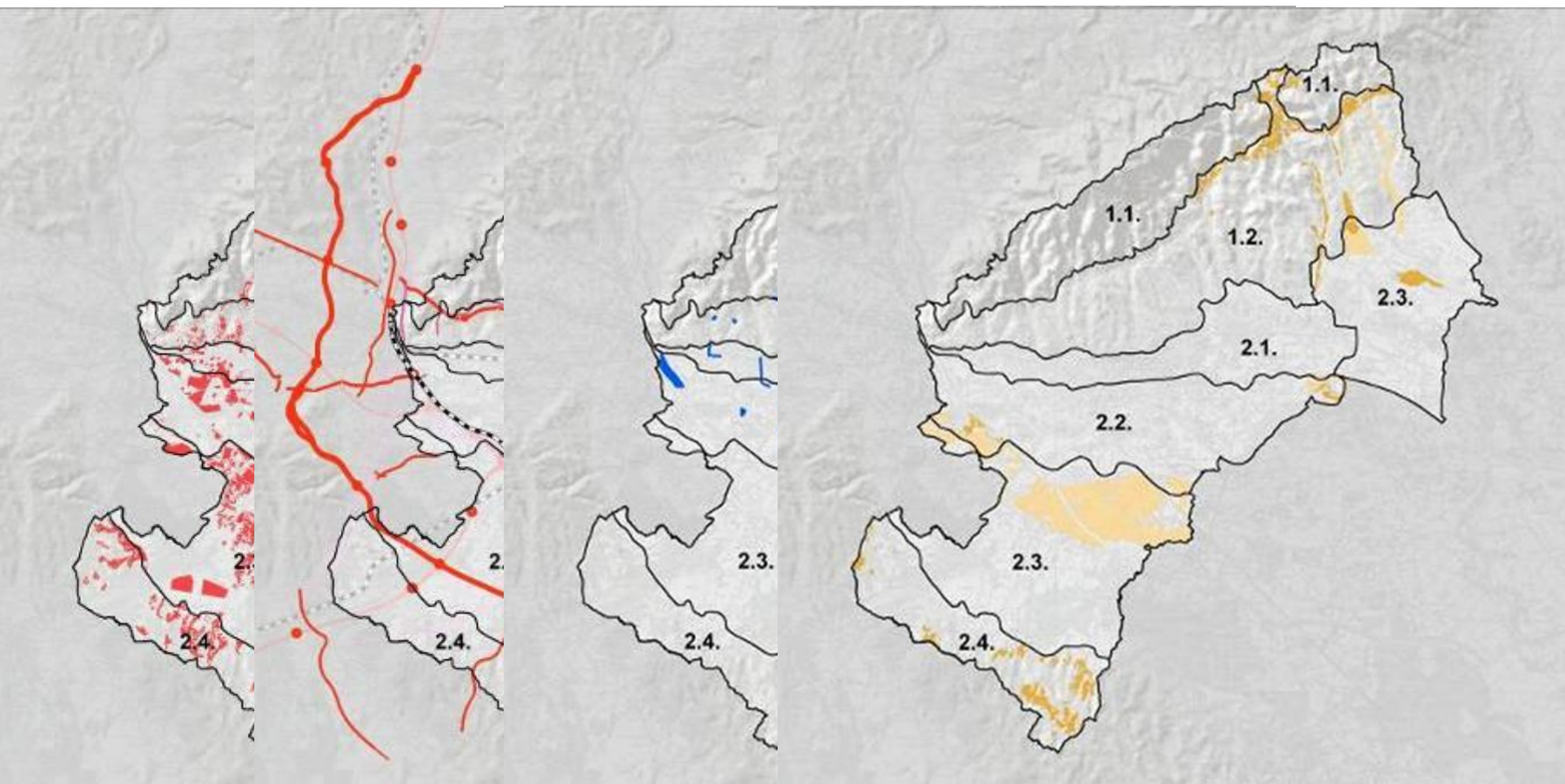
OSJETLJIVOST OPĆIH TIPOVA KRAJOLIKA S  
OBZIROM NA VIZUALNU IZLOŽENOST, KULTURNU I  
PRIRODNU BAŠTINU



# KARAKTERIZACIJA KRAJOLIKA GRADA ZAGREBA

- širenje gradnje (planirana građevnih područja)
- prometna infrastruktura: planirana sjeverna tangenta na podbrežju Medvednice, tunel, druga obilaznica..
- planirane hidroelektrane na Savi i infrastrukturni koridori koji ne uzimaju u obzir karakter krajolika
- intenzifikacija poljoprivredne proizvodnje

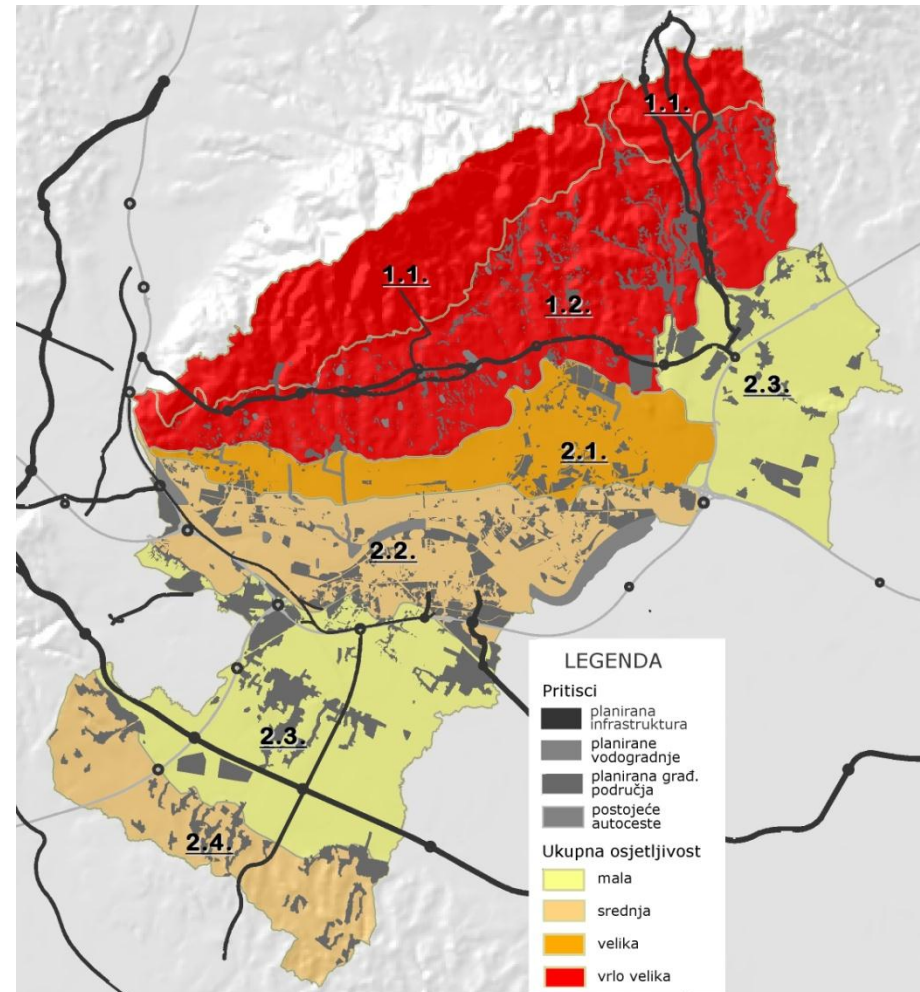
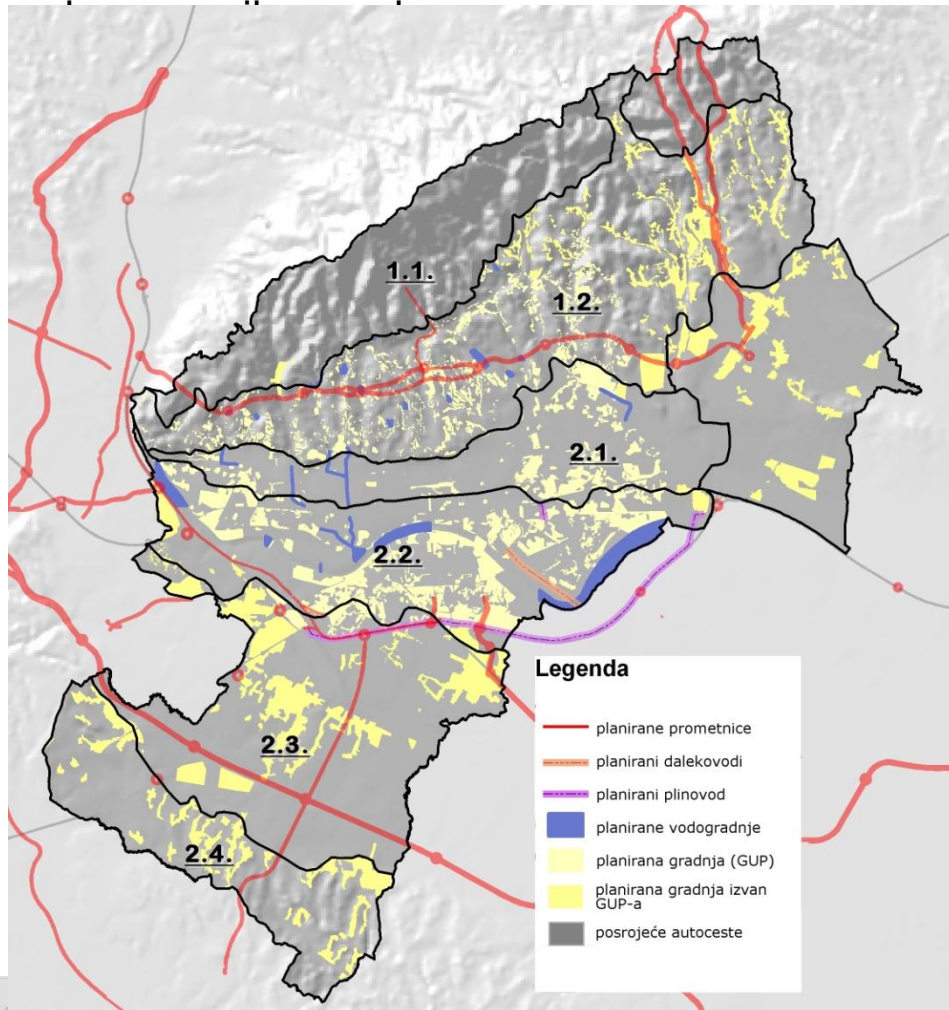
## PRITISCI



# KARAKTERIZACIJA KRAJOLIKA GRADA ZAGREBA

- širenje gradnje (urban sprawl)
- periurbana područja - ni selo ni grad
- stvaranje aglomeracija na rubovima grada uz glavne prometnice, uz glavne ulaze u grad
- širenje stambenih zona bez uspostave odnosa s karakterom područja, naročito na podbrežjima Medvednice
- novi sadržaji i morfologije - u područjima visoke kvalitete i osjetljivosti te u područjima

## PRITISCI

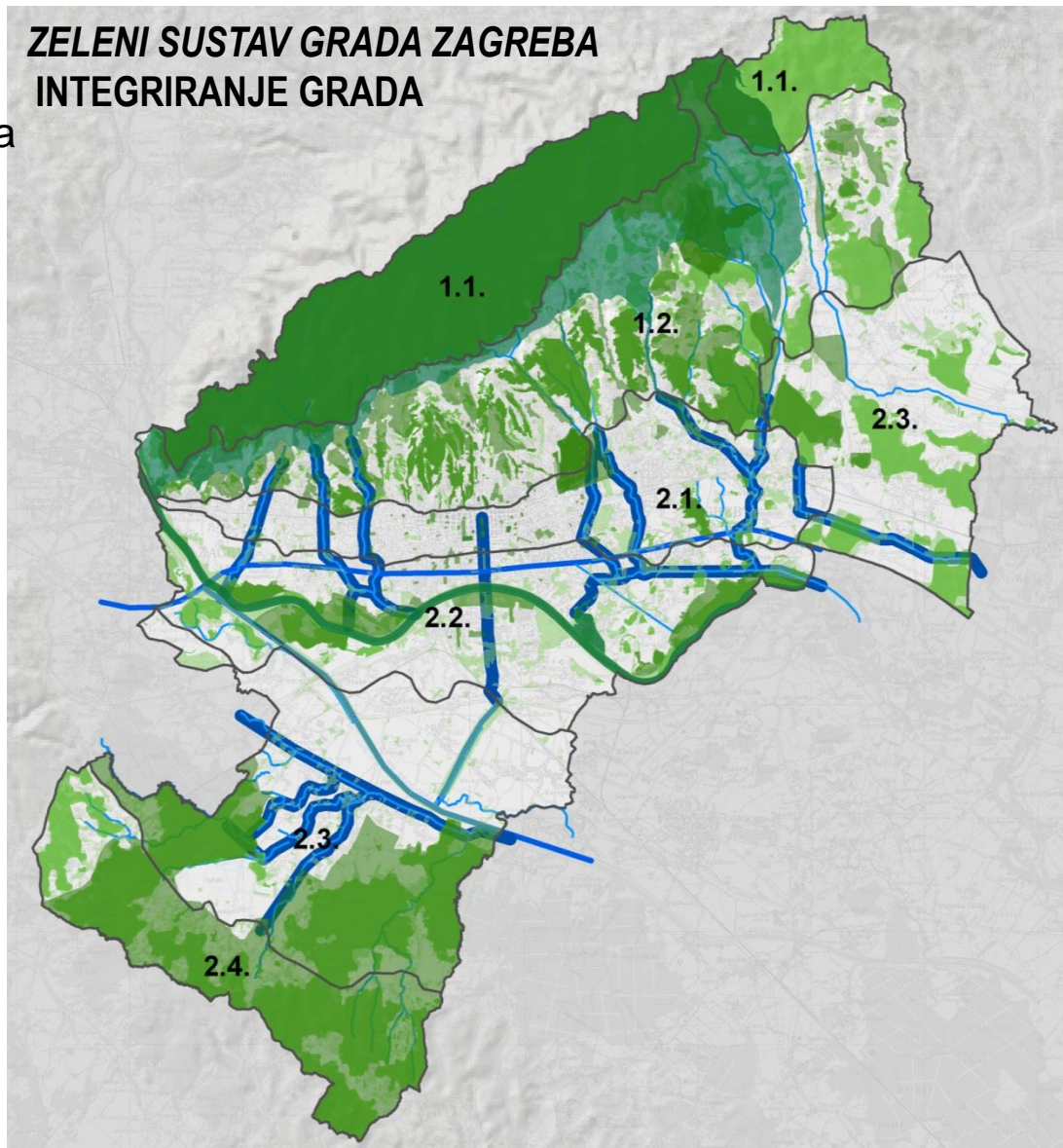


# KARAKTERIZACIJA KRAJOLIKA GRADA ZAGREBA

## STRATEŠKE SMJERNICE ZAŠTITE KARAKTERA KRAJOLIKA

- očuvati i rehabilitirati prostorni identitet Zagreba čije je glavno obilježje jasno uspostavljen odnos urbanog tkiva prema topografskim i prirodnim obilježjima Medvednice, brdsko brežuljkastih formi Vukomeričkih gorica te nizinskog prostora rijeke Save.
- urbani razvoj temeljiti na stvaranju suživota i uravnoteženih međuodnosa prirodnih i izgrađenih struktura
- podloga za izradu prostornih i urbanističkih planova (građevnog reda) svih razina treba biti analiza i ocjena krajolika u mjerilu prilagođenom planu
- dovršiti karakterizaciju i povijesnu karakterizaciju urbanog krajolika do razine tipa/podtipa
- provesti cjelovitu analizu slike grada (*townscape*) uključujući siluete, skyline, vizure i glavne vizualne osi, urbanu tipologiju kao integralni dio identiteta urbanog krajolika

### ZELENI SUSTAV GRADA ZAGREBA INTEGRIRANJE GRADA



# KARAKTERIZACIJA KRAJOLIKA GRADA ZAGREBA



## REZULTAT

- prepoznata je raznolikost, ocijenjena vrijednost i osjetljivost 6 općih tipova i 25 tipova krajolika Grada Zagreba
- važno je očuvati različitosti i raznolikosti područja te jedinstvenost *slike grada*
- za razvoj temeljen na uvažavanju prostornog identiteta treba uspostaviti nove politike planiranja povezivanjem prostornog i urbanističkog planiranja i krajolika

# KARAKTERIZACIJA KRAJOLIKA GRADA ZAGREBA

HVALA NA PAŽNJI!

