



# **UVOD U KRAJOLIK - TERMINOLOGIJA**

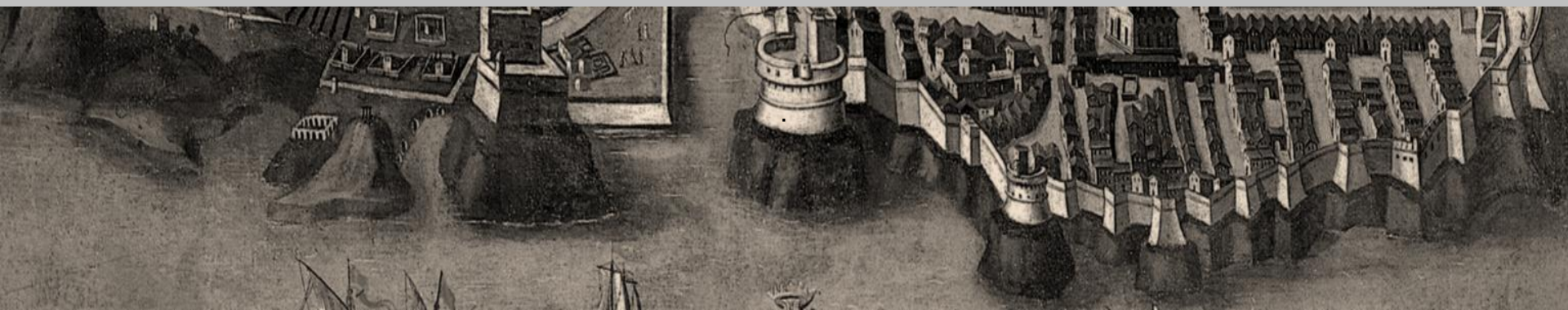
## **LANDSCAPE - INTRODUCTION AND TERMINOLOGY**

**BISERKA DUMBOVIĆ BILUŠIĆ**

**HERITAGE - DRIVER OF DEVELOPMENT**

**WORKSHOP LANDSCAPE ASSESSEMENT - GORNJA LASTVA**

**26-29 JUNE 2013**




# KRAJOLIK / KRAJOBRAZ / PEJSAŽ / LANDSCAPE



ŠTO JE KRAJOLIK ?  
ZAŠTO JE VAŽAN ?

KARAKTER KRAJOLIKA, UZORCI, TIPOVI, PODRUČJA...  
ZAŠTITA KULTURNIH KRAJOLIKA...

# KRAJOLIK / PEJSAŽ / *LANDSCAPE*

- 
- A person with blonde hair, wearing a dark blue jacket and dark pants, stands with their back to the camera on a grassy hill. They are looking out over a vast, hazy landscape of rolling hills and valleys under a bright blue sky with scattered white clouds. The foreground is a lush green field.
- **KRAJOLIK - DIO TERITORIJA KOJEGA PERCIPIRA ČOVJEK SVIM OSJETILIMA** (...promatranjem, razmišljanjem, osjetima i osjećajima)
    - **KRAJOLIK NE POSTOJI BEZ PERCEPCIJE ČOVJEKA**
    - **PERCEPCIJOM PROSTOR POSTAJE KRAJOLIKOM I STVARA OSJEĆAJ MJESTA / GENIUS LOCI / *SENSE OF PLACE*.** Mnogi emocionalni i duhovni elementi u prostoru ne mogu biti adekvatno opisani riječima, pa ipak vrlo se jasno osjeća i shvaća kada smo u nekom prostoru jake duhovne snage..,

# ***EUROPEAN LANDSCAPE CONVENTION (COE, Firenca 2000.)***

**KRAJOLIK - područje percipirano od ljudi čiji je karakter rezultat zajedničkog djelovanja i međudjelovanja prirodnih i/ili ljudskih čimbenika.**

***KRAJOLIK OZNAČAVA CJELOVITOST KARAKTERA ODREĐENOG PODRUČJA.  
(Totalscharacter einer Enggegend, A.von Humboldt kraj 19. st.)***



# ZNAČAJ KRAJOLIKA / LANDSCAPE IMPORTANT



**Povećano je javno i političko zanimanje za krajolike Europe**

**Proteklih su godina mnogi narodi i vlade prepoznali važnost krajolika kao glavnu odrednicu nacionalnih ali i zajedničke europske baštine.**

**Krajolik objedinjuje prirodne i kulturne čimbenike u zajedničku cjelinu.**

**Veliki dio europskog krajolika je teško oštećen neodgovarajućom izgradnjom, gubitkom prirodnih kvaliteta, nemarom, erozijom i ostalim čimbenicima.**

***Dogodila se nova odlučnost za trajnom zaštitom i unaprjeđenjem krajolika umjesto dopuštanja daljnjeg obezvrjeđivanja.***

# ZNAČAJ KRAJOLIKA / LANDSCAPE IMPORTANT

A scenic landscape of a bay with mountains and a sailboat. The sky is blue with large white clouds. The mountains are green and rocky. A white sailboat is on the water. The text is overlaid on the bottom half of the image.

**KRAJOLIK GOVORI O MEĐUODNOSU ČOVJEKA I MJESTA, ON JE REZULTANTA DJELOVANJA IZMEĐU: FIZIČKOG I PRIRODNOG OKOLIŠA** (geološka građa, tla, klima, flora i fauna) i **DRUŠTVENIH I KULTURNIH FAKTORA** (korištenje zemljišta, naselja,...)

Svaki je krajolik jedinstven i ima različiti karakter. Karakter proizlazi iz morfologije i sastava zemlje i raslinja, načina uporabe zemljišta, naselja, zgrada... Taj jedinstveni karakter je razlog zašto tamo gdje živimo osjećamo pripadnost i dom. Stvara se osjećaj mjesta. Krajolik može postati i razlog privlačenja posjetitelja. Bilo bi neoprostiv propust izgubiti takav jedinstveni karakter - da sve postane isto. Stoga je prvi korak razumjeti krajolik ili upoznati njegov karakter.

**KRAJOLIK = PRIRODA + KULTURA**

**Krajoblik nije samo slika / prizor - ono što određena osoba vidi, već je cjeloviti sustav kojeg određuju strukturalna, topografska obilježja područja i čovjekovo djelovanje tijekom vremena.**



# SASTAVNICE KRAJOLIKA / LANDSCAPE ELEMENTS

## KRAJOLIK

### MATERIJALNE SASTAVNICE

### NEMATERIJALNE SASTAVNICE

#### PRIRODNE

#### KULTURNE/ANTROPOGENE

#### PERCEPCIJA KRAJOLIKA

KLIMATSKA OBILJEŽJA

ORGANIZACIJA PROSTORA

UMJETNIČKI IZRIČAJ (LIKOVNI, ..

RELJEFNA OBILJEŽJA

KORIŠTENJE PROSTORA

TRADICIJSKA ZNANJA I VJEŠTINE

GEOLOGIJA I TLA

NASELJA I ZGRADE

USMENA PREDAJA, LEGENDE,

VODE / HIDROLOGIJA

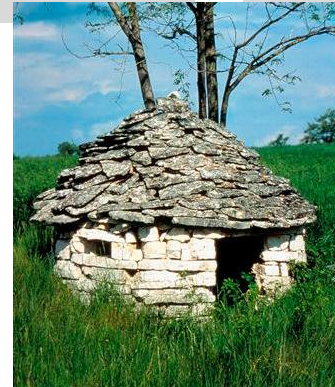
GRAĐEVINE MALOG MJERILA

POVIJESNI DOGAĐAJI

VEGETACIJA I STANIŠTA

GRAĐEVINE INFRASTRUKTURE

POVEZANOST S OSOBAMA...





# ***EUROPEAN LANDSCAPE CONVENTION (COE, Firenca 2000.)***

## **OPĆE MJERE**

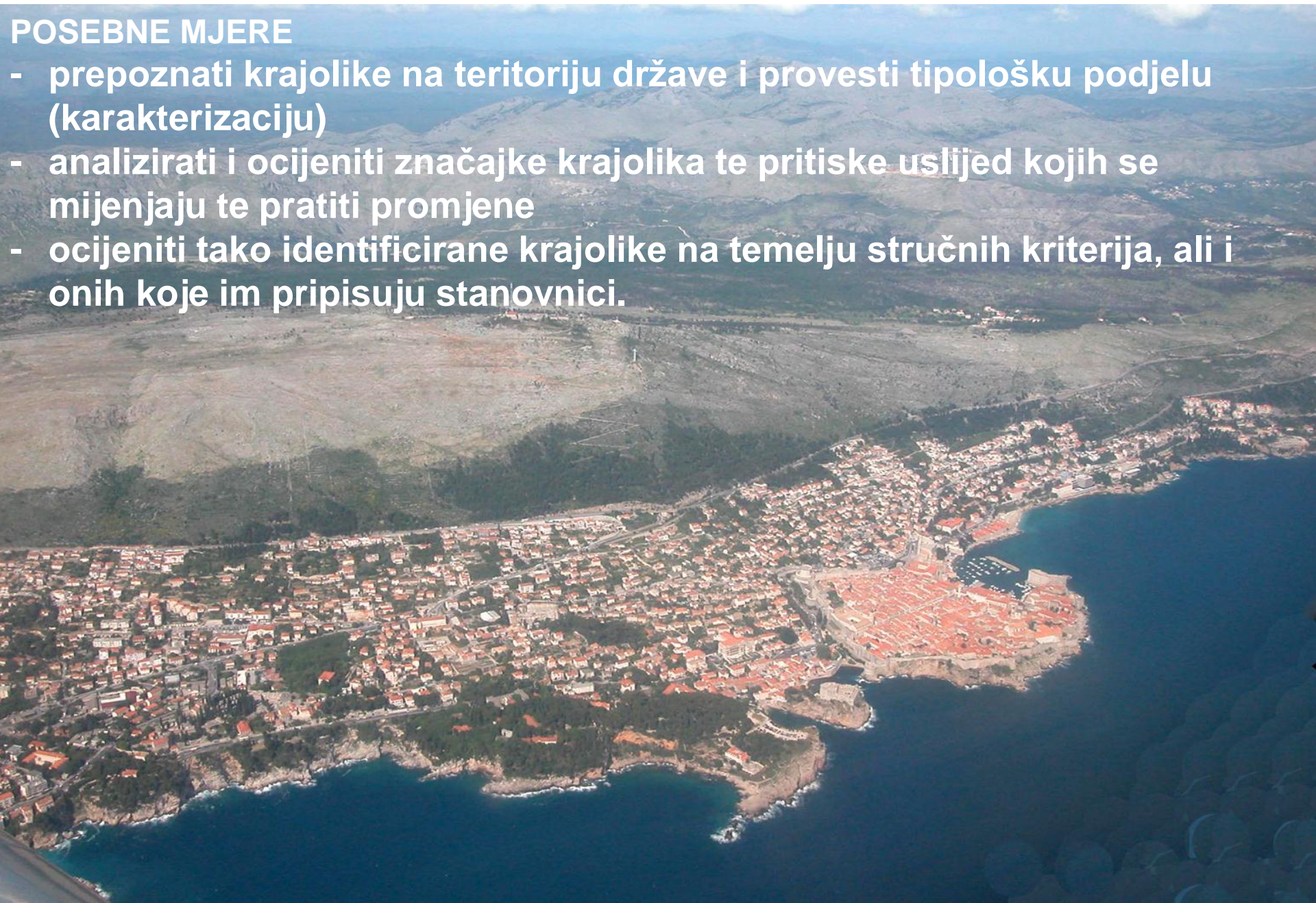
- **krajoblik priznati zakonom kao bitnu sastavnicu čovjekova okruženja, izraz raznolikosti kulturnog i prirodnog naslijeđa i temelj identiteta područja**
- **uspostaviti i provoditi krajolične politike koje imaju za cilj zaštitu, upravljanje i planiranje, donošenjem posebnih mjera**
- **uspostaviti postupke sudjelovanja javnosti, lokalnih i regionalnih vlasti te drugih zainteresiranih strana u provedbi krajoličnih politika**
- **ugraditi krajoblik u politike prostornog uređenja, kulture, poljoprivrede, zaštite okoliša, gospodarstva i sve ostale koje izravno ili neizravno utječu na krajoblik.**



# ***EUROPEAN LANDSCAPE CONVENTION (COE, Firenca 2000.)***

## **POSEBNE MJERE**

- prepoznati krajolike na teritoriju države i provesti tipološku podjelu (karakterizaciju)
- analizirati i ocijeniti značajke krajolika te pritiske uslijed kojih se mijenjaju te pratiti promjene
- ocijeniti tako identificirane krajolike na temelju stručnih kriterija, ali i onih koje im pripisuju stanovnici.



# KARAKTER KRAJOLIKA / *LANDSCAPE CHARACTER*

Karakter krajolika (Landscape Character) određuje izrazit i prepoznatljiv uzorak elemenata koji se dosljedno javlja u pojedinom tipu krajolika čime jedno mjesto čini različitim od drugog. Karakter je skup svojstava/obilježja koja jedno područje čine jedinstvenim i neponovljivim.



## UZORAK KRAJOLIKA/LANDSCAPE PATTERN

prostorni raspored kulturnih i prirodnih sastavnica - temelj su za izradu tipološke klasifikacije krajolika.

- uzorci izgrađenog krajolika: vrste i tipovi naselja (urbanih, ruralnih, industrijskih, turističkih, ribarskih, pastirskih, vinogradarskih i sl.)
- uzorci neizgrađenog čine različiti oblici agrarnih, rekreacijskih ili drugih otvorenih površina



# KARAKTER KRAJOLIKA / LANDSCAPE CHARACTER

TIP KRAJOLIKA /LANDSCAPE TYP označava područja krajolika koja su po strukturi i uzorcima homogenih obilježja. Po svojoj su prirodi opći, a pojavljuju se u različitim područjima na kojima dijele istovjetne / slične kombinacije geoloških i topografskih struktura, vegetacije, korištenja i uzoraka zemljišta, naselja, tipova zgrada i ostalih struktura

PODRUČJE KRAJOLIKA/ LANDSCAPE AREA jedinstveno, zemljopisno određeno područje u kojemu se pojavljuje određeni tip krajolika

## JEDINICA KRAJOLIKA/ LANDSCAPE UNIT

MJERILO KARTIRANJA	VRSTA PROSTORNO PLANSKOG DOKUMENTA	VRSTA KRAJOLIČNE JEDINICE
1:100.000	Program prostornog uređenja RH Strategija prostornog uređenja RH	Krajolična regija Krajolična podregija
1:25000	Prostorni plan županije/PPUG Zagreba Plan područja posebnih obilježja	Opći krajolični tip Opće krajolično područje
1:5000	Prostorni plan uređenja Grada/Općine	Krajolični tip Krajolično područje
1:1000	Urbanistički plan uređenja Detaljni plan uređenja	Podtip Krajolični uzorak



# **OCJENA KARAKTERA KRAJOLIKA**

## **LANDSCAPE CHARACTER ASSESSMENT (LCA)**

OCJENA KARAKTERA KRAJOLIKA (LCA) je proces prepoznavanja i:

- objašnjenja posebne kombinacije elemenata i obilježja koji jedan krajolik čine različitim od drugog
- opisivanja razlika u karakteru krajolika te korištenja tih podataka pri upravljanju promjenama



OCJENA KARAKTERA KRAJOLIKA /LCA ima dva stupnja:

1. TIPOLOŠKA PODJELA - KARAKTERIZACIJA KRAJOLIKA : utvrđuje što jedno područje čini različitim od drugog, prepoznaje tipove i područja krajolika
2. DONOŠENJE OCJENE: valorizacija obilježja, ocjena stanja vrijednosti i osjetljivosti krajoličnih područja na pritiske i promjene

# ULOGA OCJENE KARAKTERA KRAJOLIKA / LCA



**Ocjena karaktera krajolika/ LCA je alat za planiranje, oblikovanje i upravljanje krajolikom koji ima za cilj da promjene i razvoj ne degradiraju karakter krajolika te da se promjene ne događaju slučajno već na planirani način.**

# KULTURNI KRAJOLIK / CULTURAL LANDSCAPE

Kulturni krajolik vrsta kulturnog dobra, UNESCO *World Heritage Convention* 1992.

- *krajolik predstavlja zajedničko djelo čovjeka i prirode, ilustrira razvitak društva i naselja kroz povijest, kao integrirani sustav stvoren međudjelovanjem prirodnog okoliša te društvenih, gospodarskih i kulturnih snaga društva.*



# KULTURNI KRAJOLIK / CULTURAL LANDSCAPE

Tipovi kulturnih krajolika:

- i) namjerno oblikovani krajolik (parkovi, vrtovi, arboretumi...)
- ii) organski razvijen krajolik: fosilni i kontinuirani krajolik (ruralni, urbani,...)
- iii) asocijativni kulturni krajolik, povezan s prirodnim sastavnicama posjeduje estetske vrijednosti

Izvor je podataka o povijesnom razvitku (u kontinuitetu ili prekinutom), živa knjiga podataka za razne znanstvene discipline (arheologija, povijest, geografija, urbanizam, arhitektura, agronomija, biologija, antropologija, etnologija, ekologija i ostale)





# ZAŠTITA KRAJOLIKA / *LANDSCAPE PROTECTION*

**ZAKON O ZAŠTITI I OČUVANJU KULTURNIH DOBARA** (1999.) kulturni krajolik

**ZAKON O ZAŠTITI PRIRODE** (2013.): nacionalni park, park prirode, značajni krajobraz, spomenik parkovne arhitekture



# KULTURNI KRAJOLIK / CULTURAL LANDSCAPE

## STAROGRADSKO POLJE – OTOK HVAR na listi Svjetske baštine od 2008.g.

najbolje očuvani antičko - grčki krajolik **hora** na Sredozemlju.

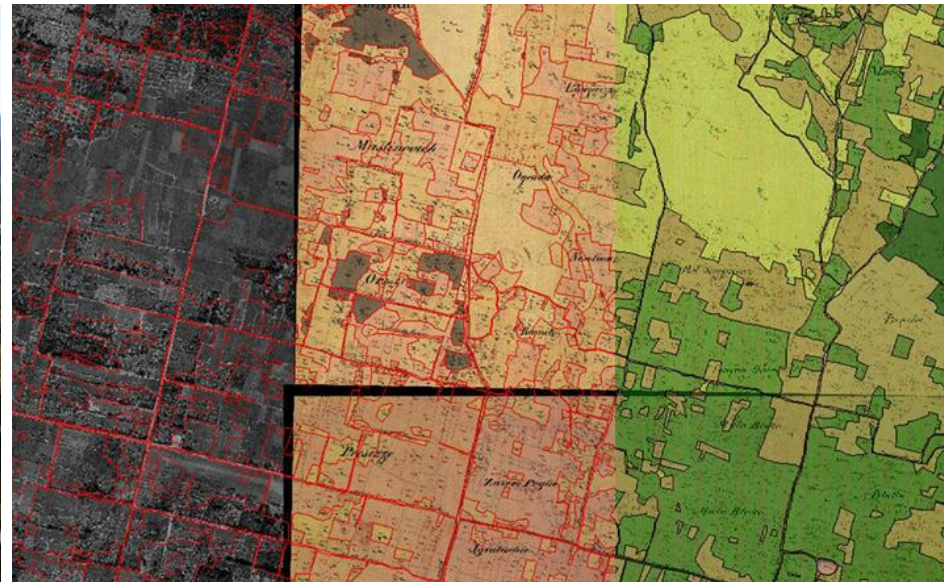


385. prije Krista iz grada Pharosa na istoimenom otoku u Egejskom moru upućena je prema Jonskom zaljevu, i Jadransko more grupa od stotinjak obitelji da tamo osnuje koloniju. Njihov cilj je bio otok Hvar, Fiteja. Na novom području izvršili su pravilnu podjelu zemljišta doseljenicima. Usred polja, na mjestu odakle se pogledom može obuhvatiti cijela ravnica, označena je polazna točka - **omfalos**. Pomoću grome, mjernog instrumenta, polje je premjereno i podijeljeno na parcele veličine od 1 na 5 stadija, približno 180 /900m. Međašni kameni s imenima vlasnika parcela. Doseljenici su na svojim imanjima podizali pomoćne zgrade i nastambe. U blizini su nađeni i ostaci šezdesetak luksuznih vila, a datiraju iz rimskog doba.



# KULTURNI KRAJOLIK / CULTURAL LANDSCAPE

## STAROGRADSKO POLJE – OTOK HVAR



Parcelacija Starograskog polja predstavlja jedno od remek djela grčke kulture na Sredozemlju. Sačuvala u kamenim suhozidima koji označavaju međe čestica. Sve kasnije podjele zemlje (rimske, srednjovjekovne, novovjekovne) uvijek su se odvijale unutar osnovnih grčkih čestica, a fizički su se obilježavale na isti način podizanjem kamenih zidova građenih u suhozidnoj tehnici.

### KONZERVATORSKI UVJETI

- zadržavanje puteva u postojećim pravcima i profilu uz prilagođavanje suvremenim potrebama izvedbom gornjeg stroja na tradicionalan način (makadam, kamene kocke, zemljani sloj) zabrana asfalta i betona
- poticanje obnove gospodarskih sklopova u polju na tradicijski način, uz strogo očuvanje postojećih gabarita, ali uz moguću promjenu namjene u funkciji turističke ponude
- plansku provedbu arheoloških istraživanja, konzervaciju i prezentaciju pojedinačnih lokaliteta i nalaza
- strogo kontroliranu novu izgradnju u polju kojom se omogućuje isključivo gradnja manjih poljskih kućica tlocrtne veličine do 15 m<sup>2</sup> uz prethodno arheološko sondiranje. Sva nova izgradnja treba se planirati na načelima tipološke rekonstrukcije što podrazumijeva izgradnju koja je organizacijom prostora, gabaritima, mikrolokacijom, komunikacijom s javnim površinama – putevima i oblikovanjem usklađena s okolišem.

# KULTURNI KRAJOLIK / CULTURAL LANDSCAPE

## OTOK PALAGRUZA

0,4 km<sup>2</sup> nenaseljen - upisan u Registar kulturnih dobara 2013. - pripada k.o. Komiža. Sastoji se od više otoka, od kojih su dva veća Vela i Mala Palagruža. Arheološki nalazi dokazuju da je Palagruža bila naseljena u rano brončano doba- ostatci *impresso* keramike i kremenih predmeta – rudnik i radionica za izradu kremenih predmeta. Ostatci kasnoantičke utvrde i cisterne te crkve sv. Mihovila. Diomedovo svetište uništeno gradnjom kasnije utvrde. Palagruža - *Diomedov otok?*



# KULTURNI KRAJOLIK / CULTURAL LANDSCAPE

## OTOK PALAGRUZA

Svjetionik Palagruža je izgrađen 1875. god na visini od 90 m i dominira prostorom. Povremeni stanovnici su komiški ribari koji na tom području ribare još od 14. stoljeća. Palagruža je bila važno mjesto pomorske trgovine na Jadranu.



### KONZERVATORSKI UVJETI

- obveza arheoloških istraživanja i prezentacije nalaza
- zabrana ronjenja 200 m od obale
- moguće je korištenje svjetionika u turističke svrhe
- ne dopušta se nikakva nova gradnja na kopnu i moru ni eksploatacija kamena
- isključena mogućnost gradnje pristaništa



# KULTURNI KRAJOLIK / CULTURAL LANDSCAPE

## OTOK DAKSA

najmanji otočić iz skupine Elafitskih otoka - površina 5 ha, najviša točka 24 metra. Kulturno povijesna cjelina Daksa upisana u Registar kulturnih dobara 2005.

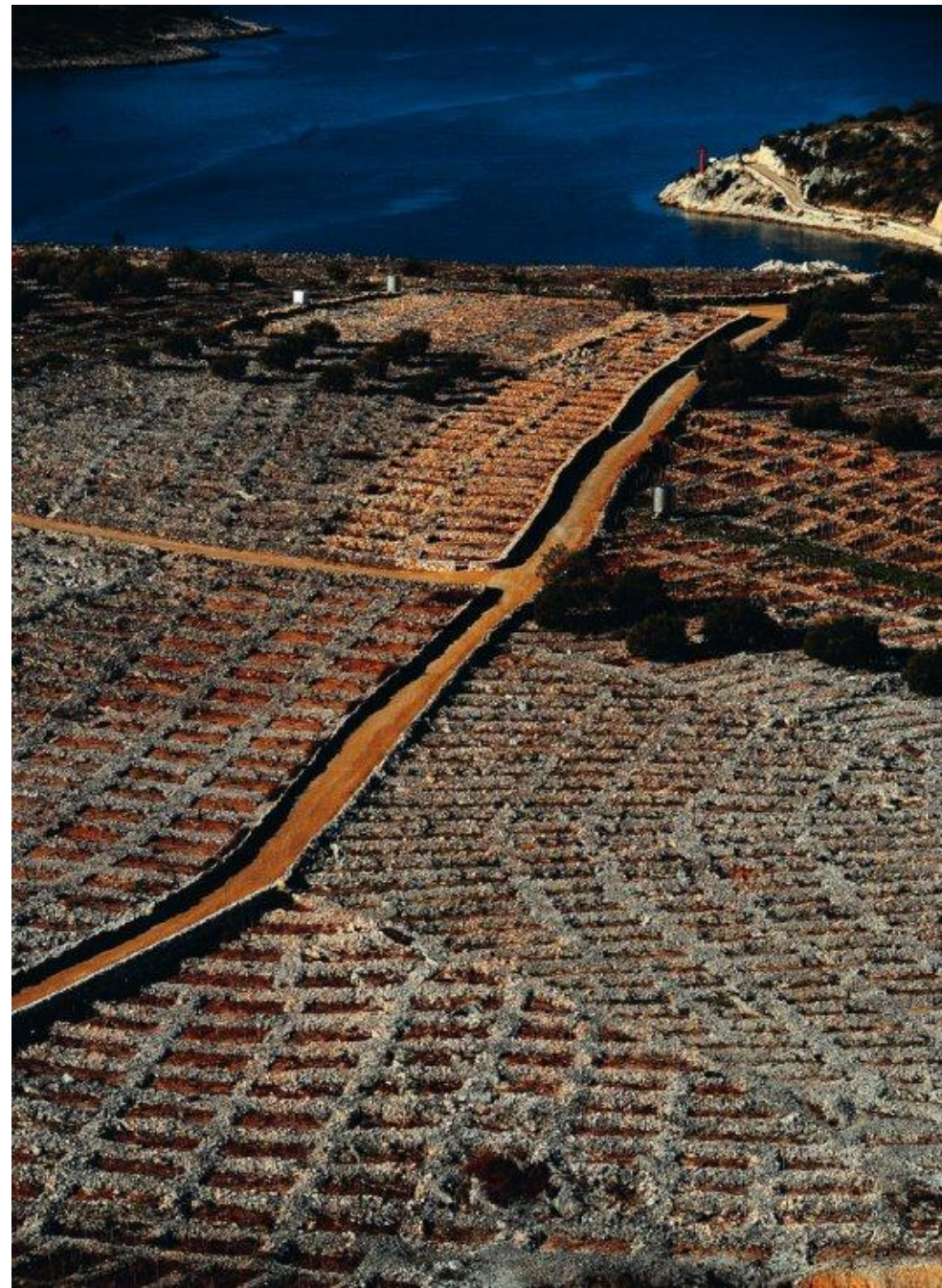
Obrastao gustom borovom šumom i makijom. Na sjevernoj strani je lučica i orsan, a na južnoj utvrda koja opasuje crkvu sv. Sabine i ostatke franjevačkog samostana koji datiraju iz 1281. godine. Padom Republike i dolaskom Francuza samostan je pretvoren u tvrđavu za obranu gruške luke. Na srednjem dijelu otočića su vrtovi, a na najvišem vrhu kula s kapelom. Na sjeverozapadnom kraju otoka je svjetionik (1872.). Na cijelom otoku ima niz kapelica – postaja križnog puta. Memorijalni karakter vezan uz žrtve 2.svj. rata.



# KULTURNI KRAJOLIK / CULTURAL LANDSCAPE

## AGRARNI KRAJOLIK BUCAVAC

Vinogradi Bucavac kod Primoštena upisani u Registar kulturnih dobara 2011. Površina oko 18 ha. Vinogradi su iskrčeni na krševitom terenu 1947. godine prema zacrtanom rasteru kojim se općinska zemlja podijelila ljudima iz primoštenskog kraja. Ono što Bucavac izdvaja iz sličnih krajolika je način kasetiranja površine s vrlo usitnjenom mrežom vrlo malih kasetta (*vlačica*) s plodnom crvenom zemljom koje su omeđene niskim suhozidnim gomilama. Nizovi kasetta izvedeni su okomito na morskou obalu i nazivaju se *tirade*. Tlo nije strmo da bi se radili terasti potpornji već suhozidne gomile u pravocrtnom rasteru prate kosinu terena.



# KULTURNI KRAJOLIK / *CULTURAL LANDSCAPE*

## OTOČJE BRIJUNI

14 otoka i otočića ukupne površine 33,9 km<sup>2</sup> - dva najveća otoka su Veliki Brijun 7 km<sup>2</sup> i Mali Brijun 1,7 km<sup>2</sup>

- 1983. godine proglašeni nacionalnim parkom, a 2013. kulturnim krajolikom
- tragovi čovjeka sežu u treće tisućljeće pr. K., u prvom tisućljeću pr. K. ilirsko pleme Histri, potom Rimljani, a od VI. do VIII. st. otočjem je (kao i Istri) vladao Bizant





# KULTURNI KRAJOLIK / CULTURAL LANDSCAPE

## OTOČJE BRIJUNI

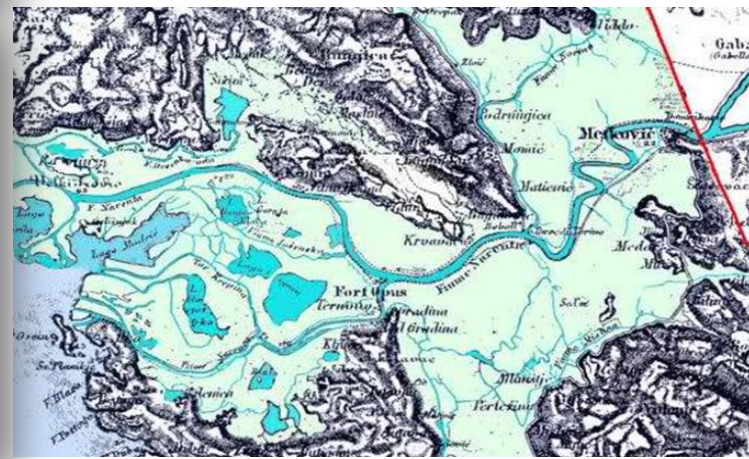
- rimska ladanjska vila iz I.-II. st. s termama, Venerin hram
- Bizantski kastrum, bazilika Sv. Marije iz V.-VI. stoljeća, crkva Sv. Germana iz XV. stoljeća.
- brojni hoteli i čamčara iz razdoblja Kupelwiesera
- tri vidikovca koji su zbog svoje konstrukcije bili izlagani i na izložbama. Izrađeni su oko 1895. godine u željezari u Vitkovicama, u kojoj je do dolaska na Brijune radio Paul Kupelwieser - jedinstveni primjerci inženjerske arhitekture.
- Alojzu Čufaru (dugogodišnji direktor Brijuna), zahvalna obitelj Kupelwieser je u znak sjećanja na njegov doprinos za razvoj otoka, 1909. godine postavila brončanu spomen ploču



# KULTURNI KRAJOLIK / CULTURAL LANDSCAPE ?

## DELTA NERETVE

Delta Neretve je najintenzivniju transformaciju doživjela 50-ih do 80-ih godina 20. stoljeća. Niz projekata-od kojih je veći zahvat obavljen od 1881. do 1889. god. kad je reguliran tok Neretve od Ploča do Metkovića, ali zemljište nije meliorirano. Danas je to prostor isušenih močvara, kultiviranog zemljišta "kasetnog" oblika s modernim, komercijalnim kulturama. Novozasađene kulture i ostaci močvarnih staništa daju tom prostoru prepoznatljivi vizualni identitet. Tu se spajaju glavni magistralni cestovni pravci, željeznica i pomorski promet. Prisutno je i intenziviranje turističke djelatnosti. Tim se zahvatima izaziva i niz negativnih promjena u ekološkom karakteru.



# KULTURNI KRAJOLIK / CULTURAL LANDSCAPE ?

STON – ZIDINE, SOLANE, POLJE.....

