

# PROJEKT BELVEDERE

## Procjena utjecaja na baštinu (HIA)



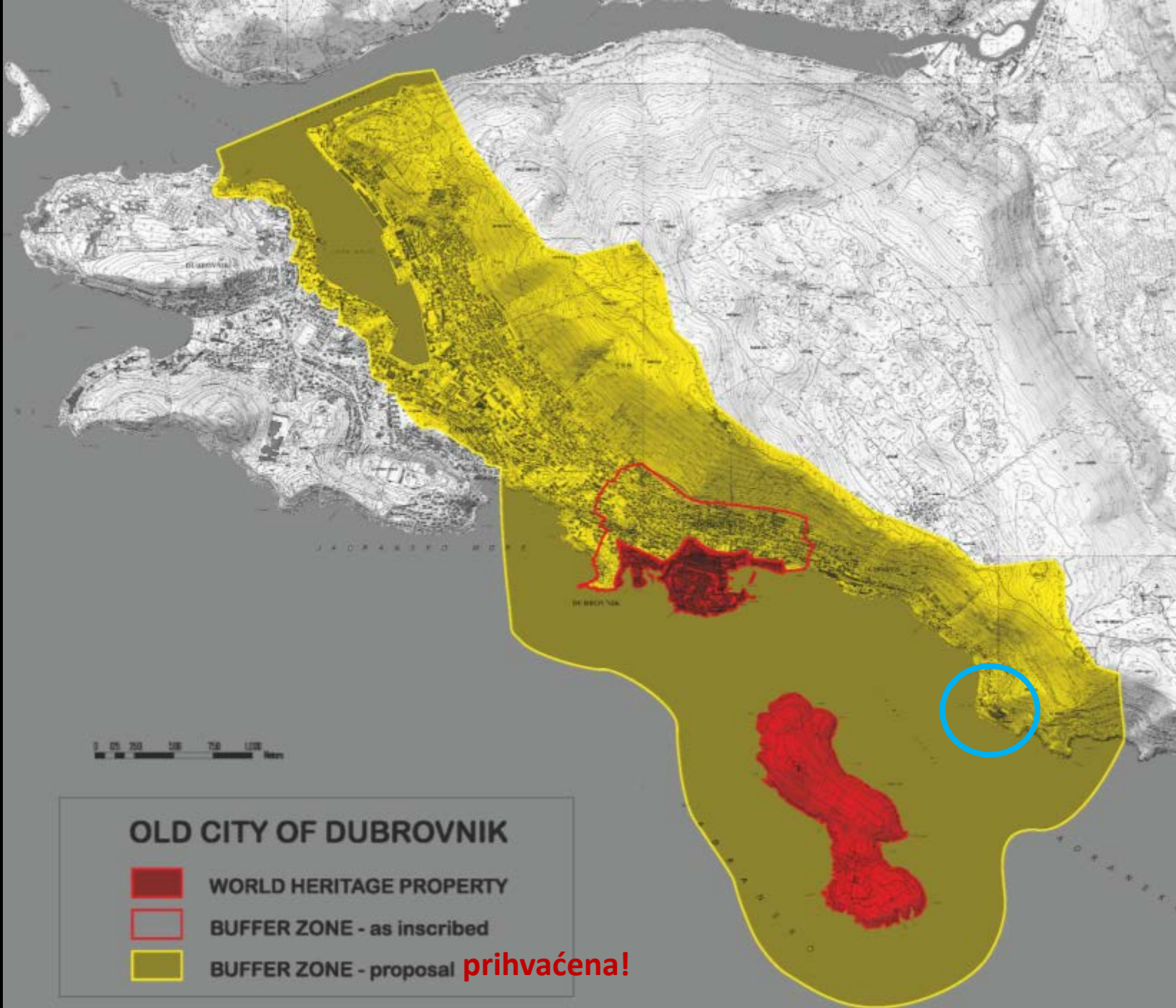
mr.sc. Dubravko Bačić, dipl.ing.arh.




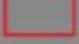

# Povijesna jezgra Dubrovnika (WHS 95ter)

- 1979.: upis na WHL (i, iii)
- 1991.-98.: na Listi ugrožene Svjetske baštine
- 1994./95.: proširenje granica (96,7 + 53,7ha), kriterija (+iv) i *buffer*
- 2014.: Nacrt RSOUV (Retrospek. izjava o iznimnoj univ. vrijedn.)
- od 2014.: u izradi Plan upravljanja
- 2014.-18.: izvješća o stanju zaštite (*State of Conservation – SoC*)
- 2015.: UNESCO-ICOMOS Reaktivna monitoring misija
- 2017.: Nacrt RSOUV + Prijedlog manjih izmjena granica (*buffer*)
- 2017.: HIA Projekt Belvedere (+ izmjene i dopune p-p dok.)
- 2018.: Potvrđeno proširenje *buffer* zone

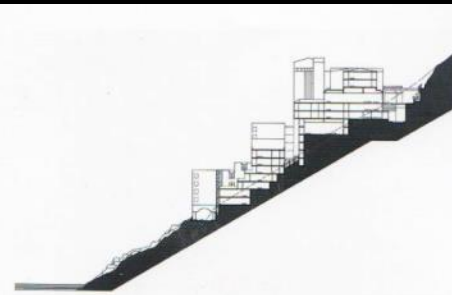




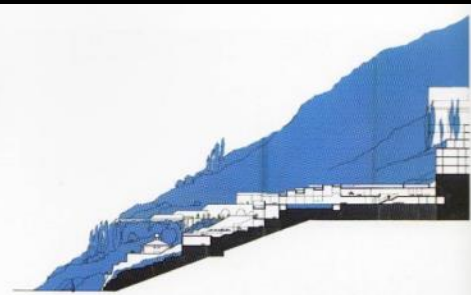
## OLD CITY OF DUBROVNIK

-  WORLD HERITAGE PROPERTY
-  BUFFER ZONE - as inscribed
-  BUFFER ZONE - proposal **prihvaćena!**

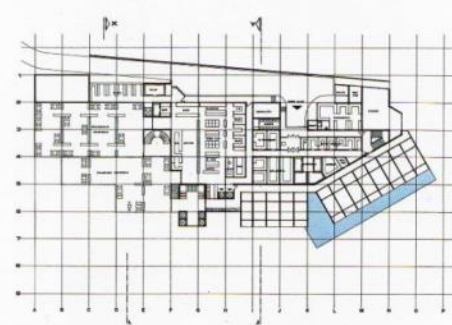




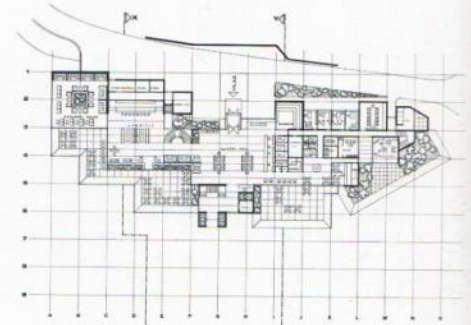
Presjek



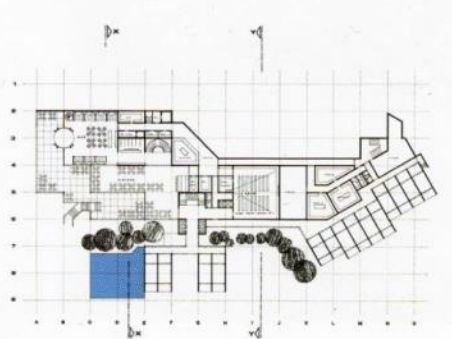
Presjek



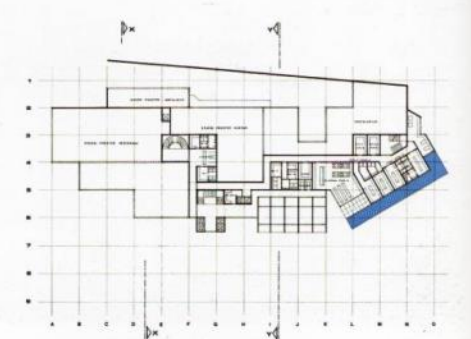
Tlocrt na koti 60,0



Tlocrt na koti 65,60



Tlocrt na koti 54,40



Tlocrt na koti 62,80







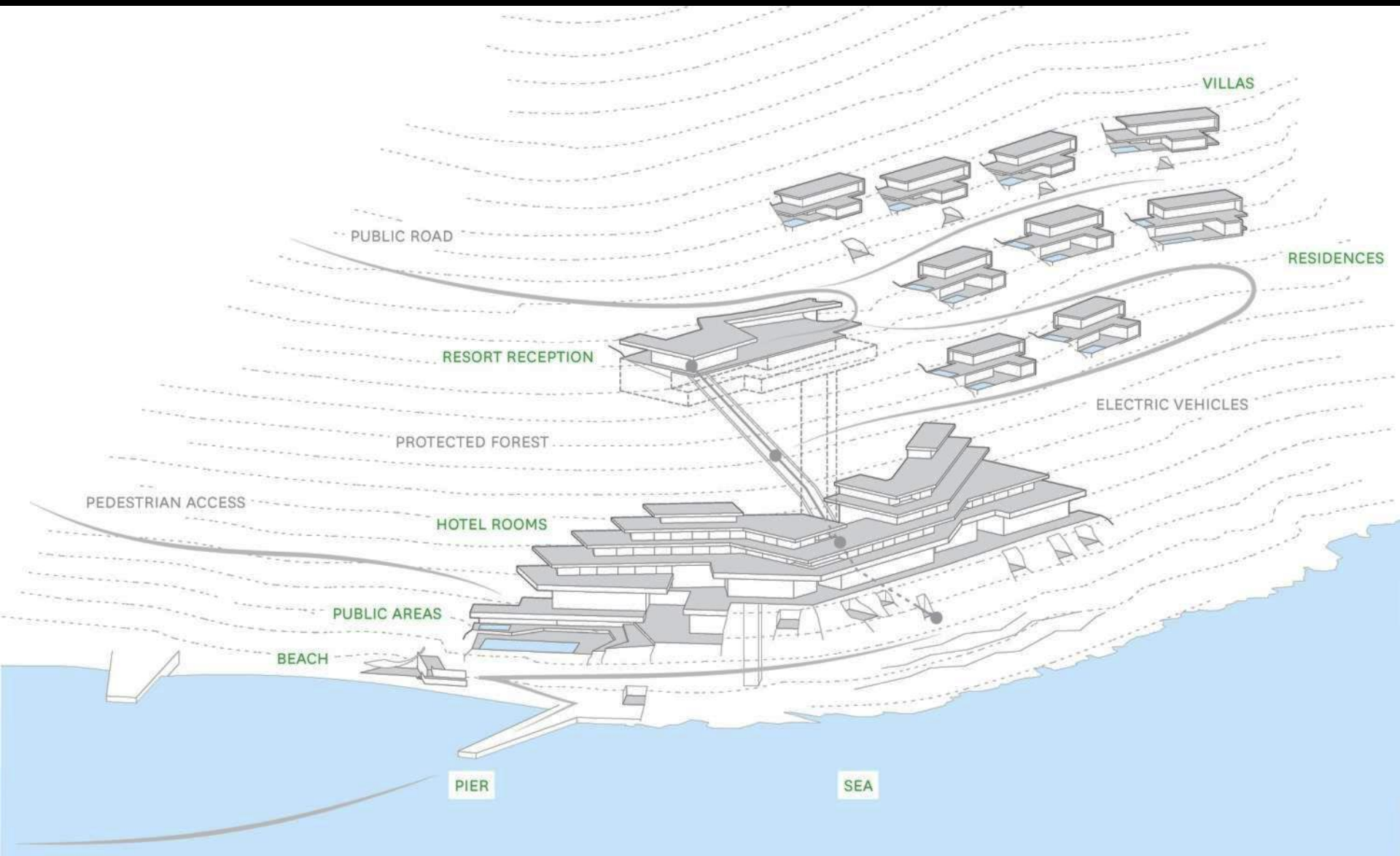












VILLAS

PUBLIC ROAD

RESIDENCES

RESORT RECEPTION

ELECTRIC VEHICLES

PROTECTED FOREST

PEDESTRIAN ACCESS

HOTEL ROOMS

PUBLIC AREAS

BEACH

PIER

SEA



### PROSTORNO-FUNKCIONALNE CJELINE

JAVNA GARAŽA



SMJEŠTAJNI DIO



DRUŠTVENO - ZABAVNO - TRGOVAČKI DIO



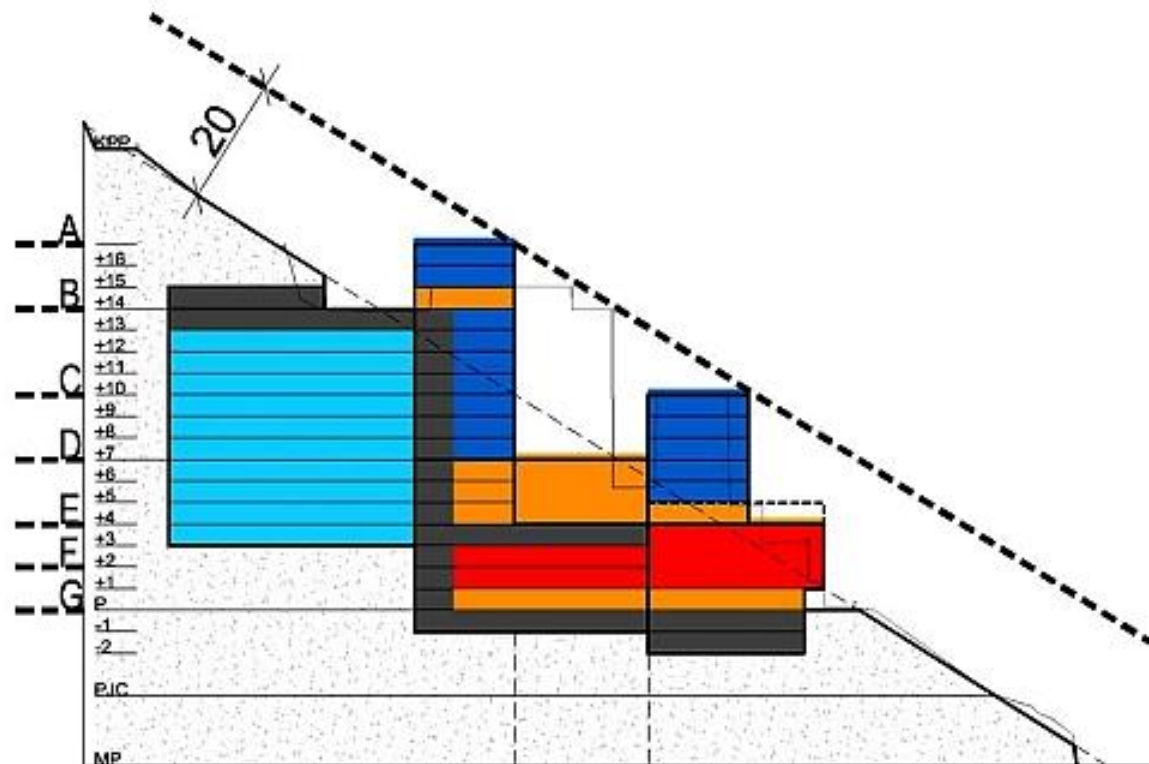
KONCERTNO-KONGRESNI DIO



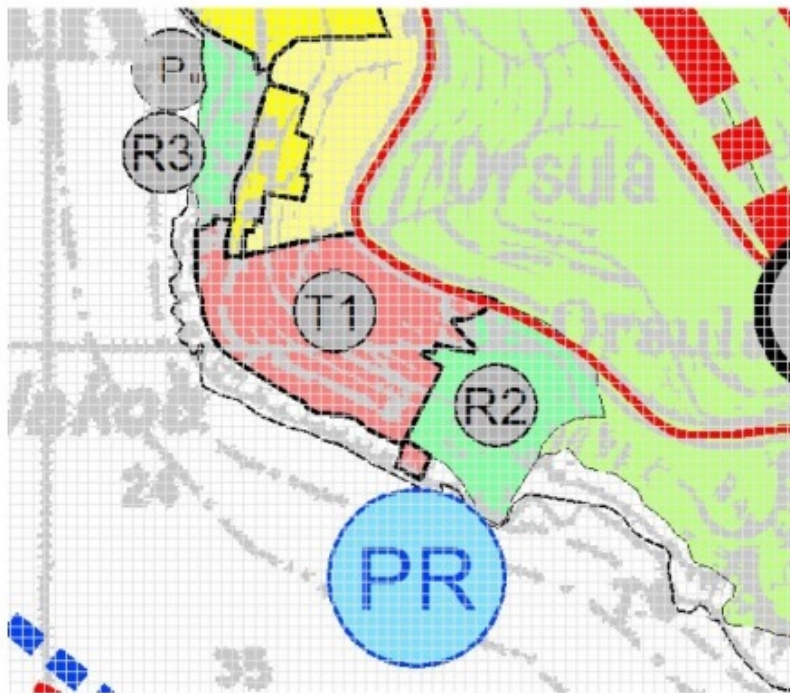
SPORTSKO - REKREACIJSKI DIO



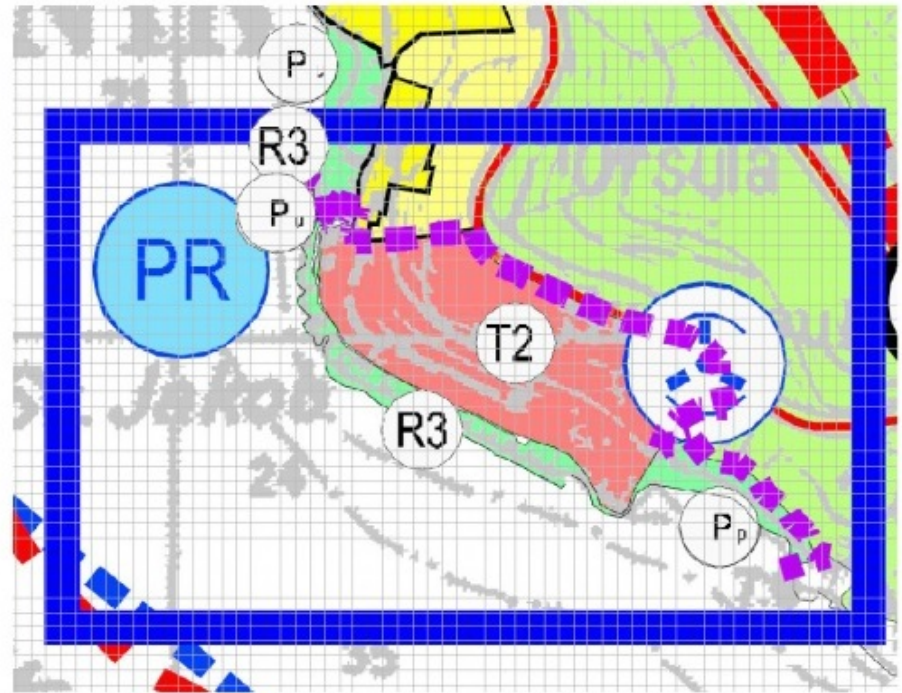
SERVISNO - GOSPODARSKI DIO







1. Korištenje i namjena površina \_ **važeći** PPUG



1. Korištenje i namjena površina \_ **prijedlog** Izmjena i dopuna PPUG-a



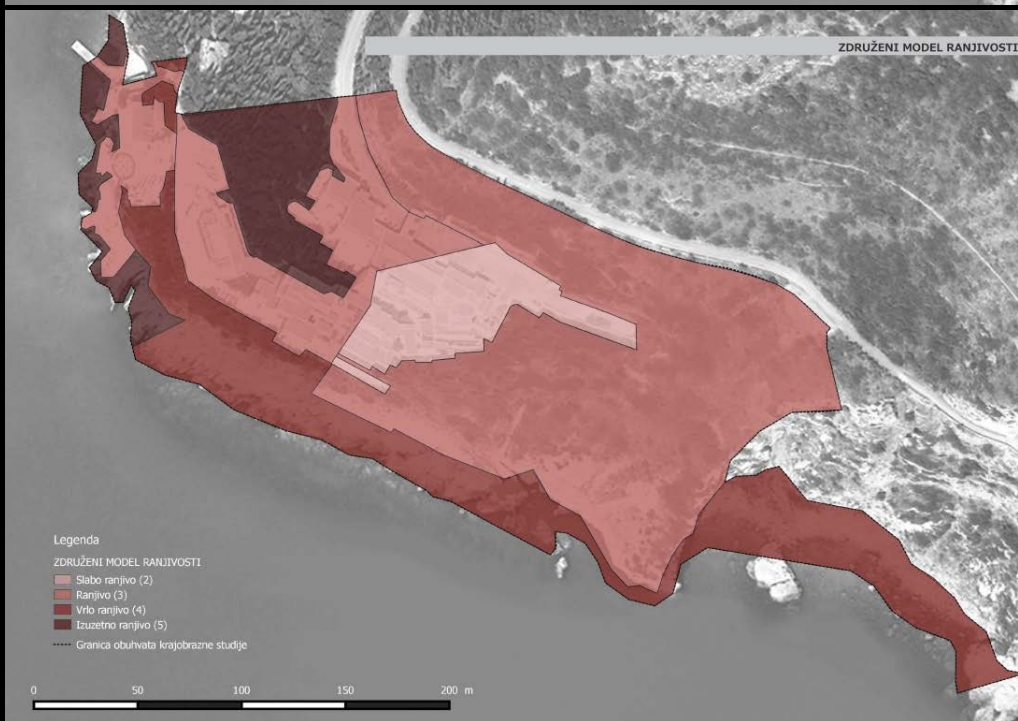
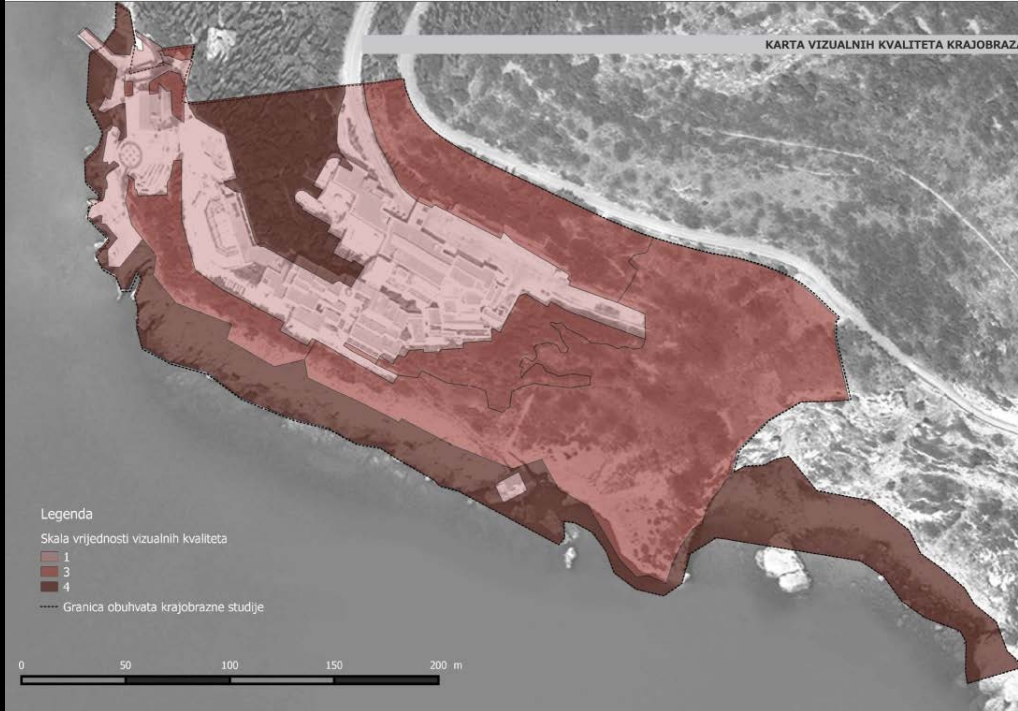
1. Korištenje i namjena površina \_ **važeći** GUP



1. Korištenje i namjena površina \_ **prijedlog** Izmjena i dopuna GUP-a

















# PROCES HIA PROCJENE:

**Koje WH dobro je potencijalno ugroženo i zašto je to važno?**

opis OUV dobra (OUV Izjava) i stanje

**Kako će predložena promjena utjecati na OUV WH dobra?**

opis i analiza planiranih promjena, identifikacija utjecaja, te procjena njihovog obuhvata i snage

**Kako se negativni učinci mogu izbjeći / ublažiti / kompenzirati?**

# ICOMOS

## Guidance on Heritage Impact Assessments for Cultural World Heritage Properties

A publication of the International Council on Monuments and Sites

January 2011



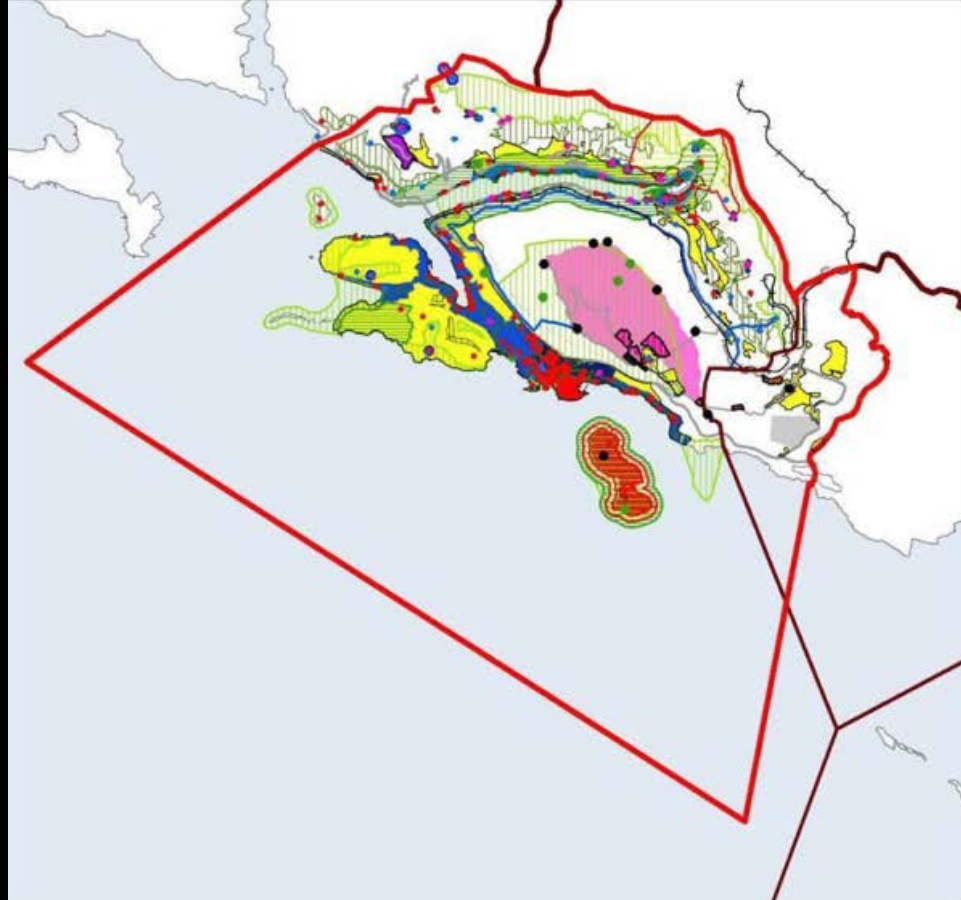
## METODOLOŠKI OKVIR:

- Operativne smjernice za provedbu Konv. o svjetskoj baštini (2017)
- ICOMOS Smjernice za procjenu utjecaja na baštinu za WHS spomenike (2011)
- UNESCO dokumenti o Dbk (SoC, RSOUV, Izvješće reakt. misije...)
- Studije projekta *Baština – pokretač razvoja* (ZZPUDNŽ)

## IZVORI PODATAKA:

- terenska istraživanja i snimanja
- objavljena literatura i neobjavljene studije (konzervatorske i krajobrazne podloge)
- prostorno-planska dokumentacija
- idejno rješenje (3LHD)
- ažurirani podaci o stanju u prostoru (turizam, promet i sl.)





## Legenda

- GRANICA PILOT PODRUČJA
- državna granica
- granice općina
- zaštićeni pojedinačni spomenici
- evidentirani pojedinačni spomenici
- zaštićene cjeline
- zaštićena pojedinačna priroda
- zaštićena svjetska baština - Grad i Lokrum
- zaštićeno gradsko područje
- arheološka područja
- evidentirano zaštićeno područje Grada
- evidentirano zaštićeno područje Rijeke dubrovačke
- trasa starog dubrovačkog vodovoda
- trasa stare željeznice
- francuske/austrijske utvrde (fortifikacijski krajolik)
- nacionalna ekološka mreža
- zaštićena priroda temeljem Zakona
- osobito vrijedan prirodni krajobraz
- osobito vrijedan kulturni krajobraz
- građevinsko područje naselja
- turistička namjena izvan naselja
- golf
- industrijska namjena izvan naselja
- poslovna namjena izvan naselja
- eksploatacija mineralnih sirovina - Dubac

**Baština**  
pokretač razvoja

**KOMPARATIVNA ANALIZA ZAKONSKOG OKVIRA NA POLJU ZAŠTITE I UPRAVLJANJA PRIRODNOG I KULTURNOG KRAJOLIKA HRVATSKE S PREPORUKAMA**

izvodilo: ANKETA 2022 ZAGREB  
autor: Baština Dubrovnik B&B

Logo: DINEA, EU, HRVATSKA, REPUBLIKA HRVATSKA

**Baština**  
pokretač razvoja

**PROVEDBA PARTICIPACIJSKOG PROCESA NA PILOT PODRUČJU DUBROVNIKA**

izvodilo: INSTITUT ZA URBANIZACIJU I ARHITEKTURU  
autor: ANKA MIHALIĆ, ANKA ŠTAMBUK MIHALIĆ

Logo: DINEA, EU, HRVATSKA, REPUBLIKA HRVATSKA

**Baština**  
pokretač razvoja

**ANALIZA KATASTRA DUBROVNIKA 19. ST. S TRANŠKRIPTOM UPOŠIBKA GRAĐEVINSKIH ČESTICA U OKOLICI BAJE PROJEKATA KULIČKA GRADA DUBROVNIKA I FRANCUSKIM I AUSTRIJSKIM UTVRDE**

izvodilo: MARIJKA ŽILJET  
autor: ANKA MIHALIĆ, ANKA ŠTAMBUK MIHALIĆ

Logo: DINEA, EU, HRVATSKA, REPUBLIKA HRVATSKA

**Baština**  
pokretač razvoja

**IDENTIFIKACIJA I VALORIZACIJA PRIRODNE I GRADITELJSKE BAŠTINE PODRUČJA DUBROVNIKA U PROSTORNOJ KONTEKSTU**

izvodilo: INSTITUT ZA URBANIZACIJU I ARHITEKTURU  
autor: ANKA MIHALIĆ, ANKA ŠTAMBUK MIHALIĆ

Logo: DINEA, EU, HRVATSKA, REPUBLIKA HRVATSKA

**Baština**  
pokretač razvoja

**UTJECAJ PROMIENE AUFENTENIČNOS KULTURNOG KRAJOLIKA GRADA DUBROVNIKA NA BRAND I KULTURNI KRAJOLIK PILOT PODRUČJA GRADA DUBROVNIKA**

izvodilo: INSTITUT ZA URBANIZACIJU I ARHITEKTURU  
autor: ANKA MIHALIĆ, ANKA ŠTAMBUK MIHALIĆ

Logo: DINEA, EU, HRVATSKA, REPUBLIKA HRVATSKA

**Baština**  
pokretač razvoja

**IDENTIFIKACIJA I VALORIZACIJA PRIRODNIH I KULTURNIH KRAJOLIKA PILOT PODRUČJA GRADA DUBROVNIKA**

izvodilo: ANKA MIHALIĆ, ANKA ŠTAMBUK MIHALIĆ

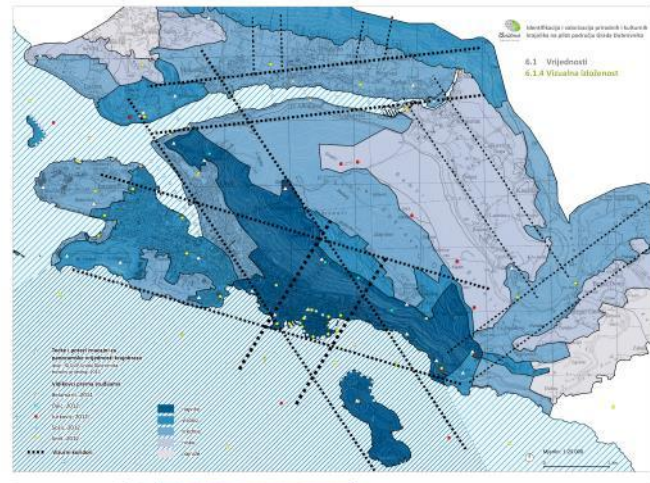
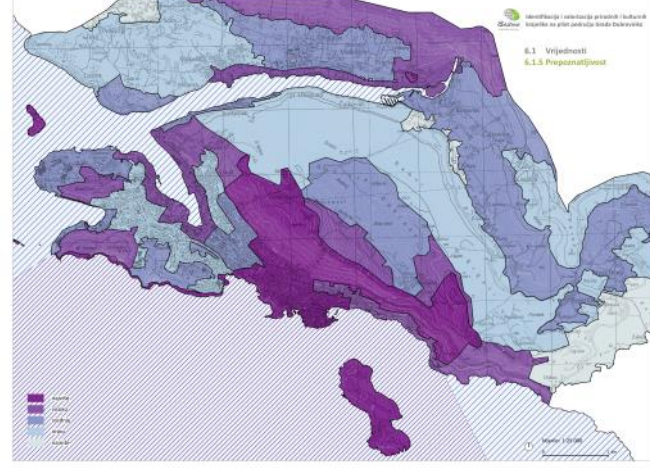
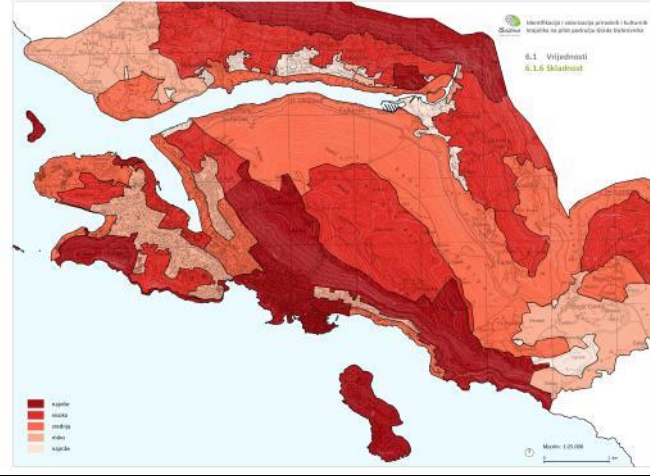
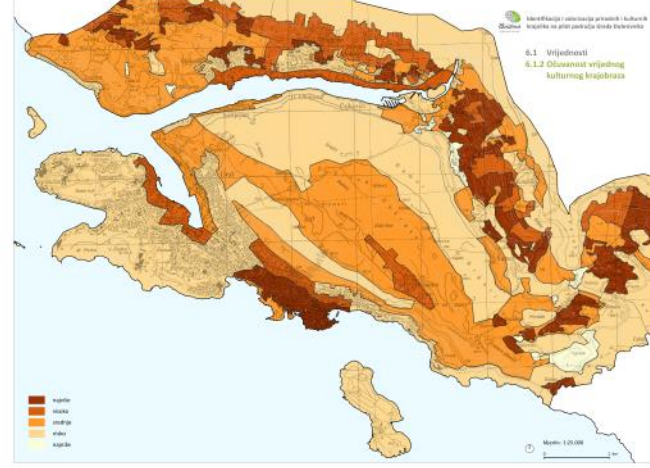
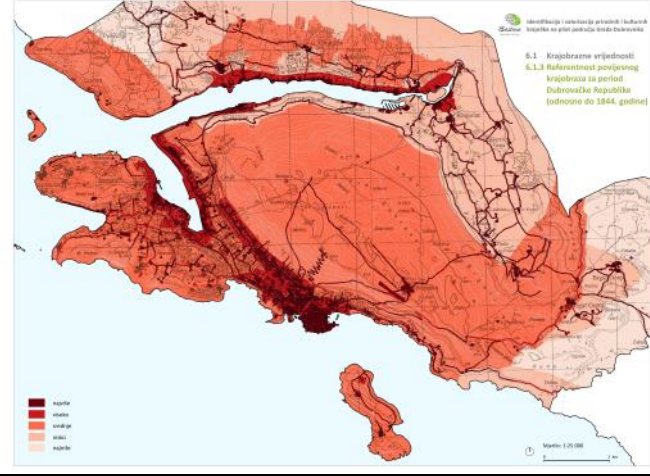
Logo: DINEA, EU, HRVATSKA, REPUBLIKA HRVATSKA



povijest

kultura

priroda



skladnost

prepoznatljivost

viz. izloženost

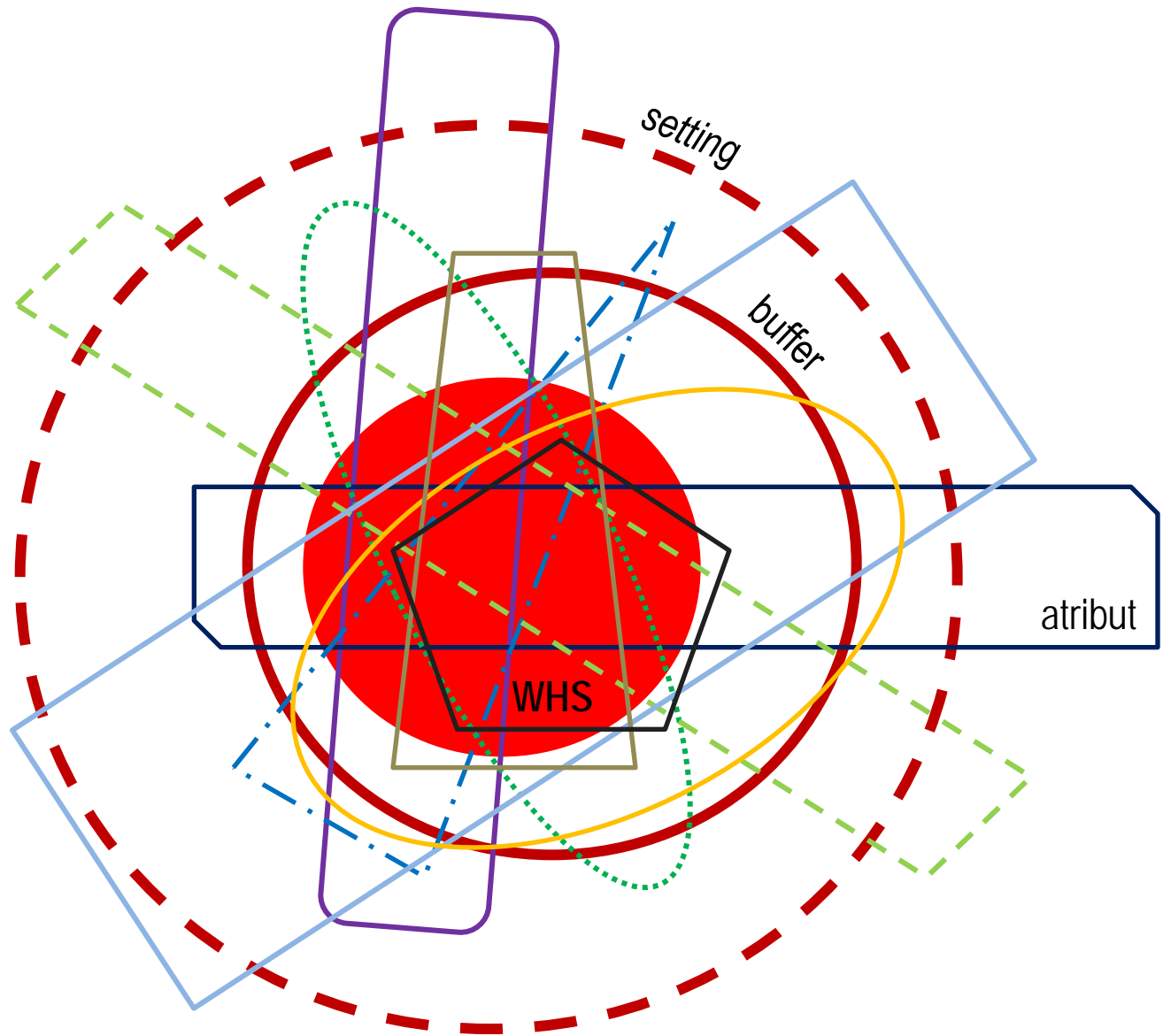


## PRISTUP:

- analiza i razumijevanje OUV-a dobra Svjetske baštine (WH dobro, *buffer, setting*)
- analiza lokacije projekta i njezinih vrijednosti (WH dobro, *buffer, setting*)
- analiza predloženog projekta i rezultirajućih promjena
- identifikacija utjecaja, te njihove snage (jačine) i obuhvata (razmjera) djelovanja (WH dobro, *buffer, setting*)
- prijedlog mjera za ublažavanje / izbjegavanje negativnih utjecaja

## SADRŽAJ:

Uvod, Metodologija, Povijest i opis WH dobra, Opis i analiza projekta Belvedere, Ocjena ukupnog utjecaja predložene promjene, Zaključak i mjere ublažavanja



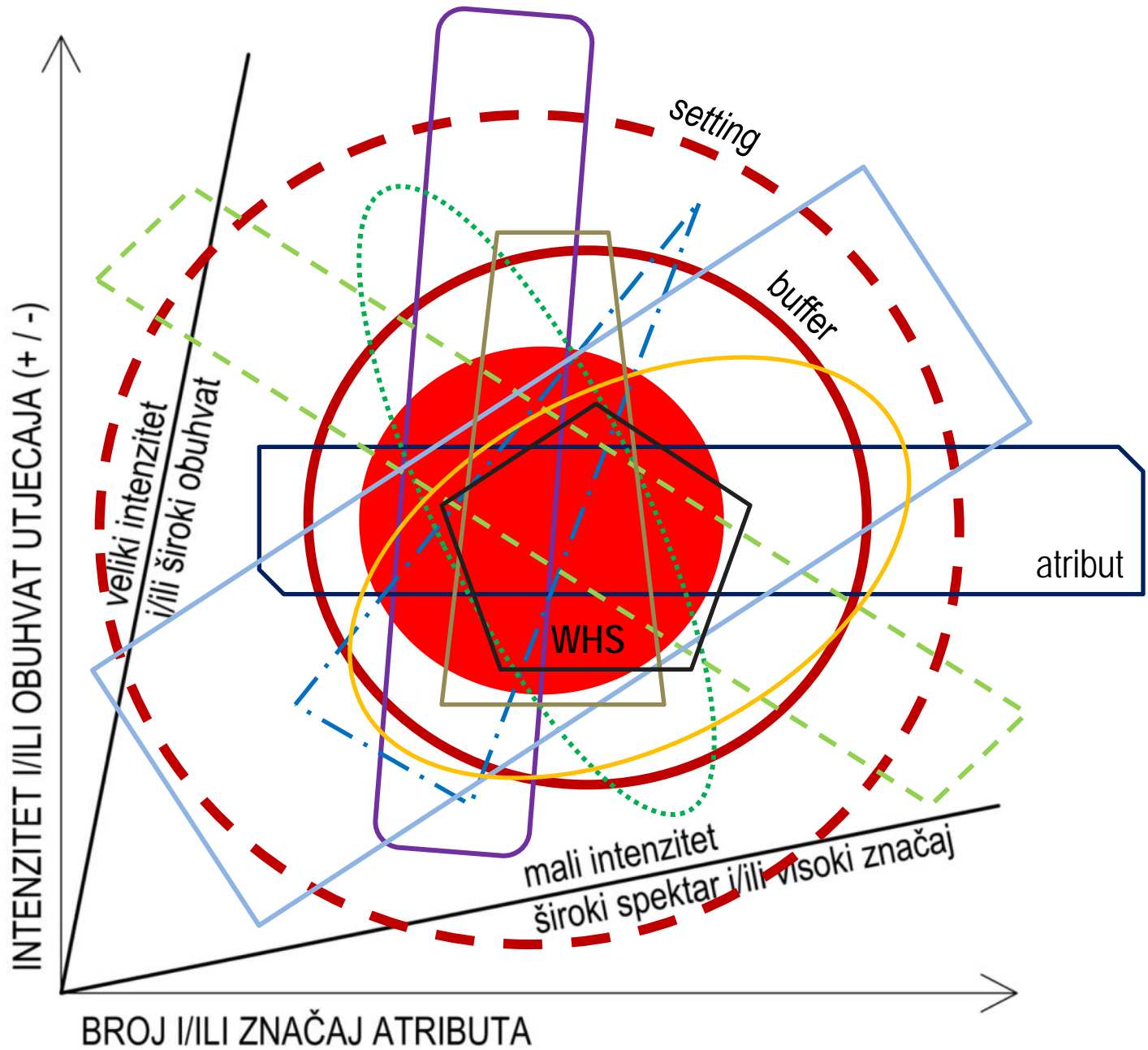


# ATRIBUTI POVIJESNE JEZGRE DUBROVNIKA (WHS) I OKRUŽJA

kategorija	vrijednost	atributi	stupanj vrijednosti	zona izražavanja OUV
Povijesni / graditeljski baština i povijesni (urbani) krajolik	Remek-djelo graditeljske i urbanističke cjeline od 13 st.	Napredno urbanističko oblikovanje, javni prostori i mreža ulica, javne, privatne i vjerske zgrade i kompleksi u njihovom okružju	veoma visoki	u zoni utjecaja
	Povijesni urbani krajolik	Cjelovit srednjovjekovni povijesni urbani krajolik s utvrđenim gradom, industrijskim predgrađima, vilama s vrtovima i letnikovcima	veoma visoki	izvan zone utjecaja
	Obrambeni krajolik	Cjelovit srednjovjekovni povijesni urbani krajolik s utvrđenim gradom, industrijskim predgrađima, vilama s vrtovima i letnikovcima	veoma visoki	u i izvan zoni utjecaja
	Snažno pomorsko i trgovačko središte na Mediteranu	Strateški položaj na obali s trgovačkim putovima, kopnenim karavanskim putovima i pomorskim putovima. Luke, carinarnica, Arsenal, jarak (Posat) i lukobran Kape, brodogradilišta, Štadišta, karantene, ljekarne, hospicij i srotište. Trgovina, konzulati na Mediteranu i u sjevernoj Africi. Izvanredni utjecaji u arhitekturi	veoma visoki	u i izvan zone utjecaja
Znanstvena / tehnička	Visoko uznapredovala gradska infrastruktura, higijensko-tehnički sustav i sustav zdravstvene skrbi	Napredni vodoopskrbni i kanalizacijski sustav Karantene, ljekarne, hospicij i srotište	veoma visoki	u zoni utjecaja
	Značaj	Arhitektura Građevinarstvo i infrastruktura Brodogradnja	visoki	u i izvan zone utjecaja
Estetski / umjetnička	Umjetnost	Izorne lokacije umjetnina u javnim i vjerskim zgradama Međunarodni utjecaji u umjetnosti	visoki	u i izvan zone utjecaja
Asocijativna	Političko i kulturno središte	Međunarodna razmjena i utjecaji Jak vizualni identitet strateške pozicije na distriktnoj obali Srednjovjekovni grad sa svojim letnikovcima i rekreacijskim zonama	visoki	u i izvan zone utjecaja
Politička	Dubrovačka republika kao politički i administrativni subjekt	Fortifikacijski sustav Luka i javne zgrade. Zgrade skladišta povezane s upravom Visoka svijest građana o identitetu i vrijednosti grada Živuci grad Međunarodne veze, konzulati	veoma visoki	u i izvan zone utjecaja
Drubeno-gospodarska	Trgovina i proizvodnja	Luke i trgovački putovi na kopnu i moru Solane	visoki	u i izvan zone utjecaja
Ekološka	Napredna gradska infrastruktura iz 15. stoljeća	Vodovodi, vodoopskrbni i kanalizacijski sustav	visoki	u zoni utjecaja
	Urbana agrikultura Agrikultura	Vitni urbanizam na padinama Srda, kulturni krajolik s terasama Ruralna područja, pejzajzi i poljoprivredna proizvodnja za potrebe grada; polja i terasirani doci	visoki	u i izvan zone utjecaja

## Belvedere / Rt sv. Jakova

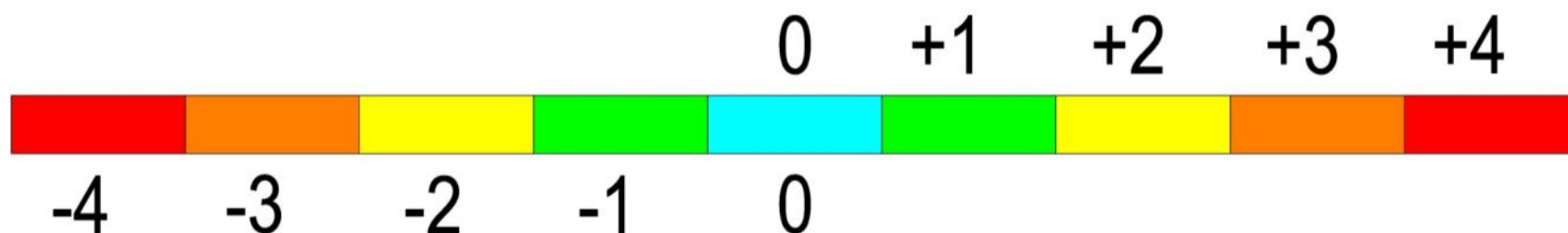
- povijesni urbani krajolik
- fortifikacijski krajolik
- povijesne komunikacije
- pojedinačna kulturna dobra i cjeline (u okružju lokacije)
- vizualni, fizički i mentalni rub istočnog predgrađa (svakodnevna percepcija)
- rub užeg identitetskog područja Grada (asocijativni krajolik)
- strateški položaj





## POVIJESNI URBANI KRAJOLIK

Ocjena utjecaja	Arhitektura i urbane strukture	Povijesni krajolik	Nematerijalna kulturna baština Asocijacije
<b>Jak</b> (gubitak OUV)	Promjene na ključnim povijesnim objektima i urbanoj strukturi tako da je resurs potpuno narušen Znatne promjene na okružju povijesne jezgre	Promjene na većini ključnih elemenata povijesnog krajolika Fundamentalne promjene u korištenju i pristupu, što dovodi do potpune promjene karaktera povijesnog krajolika i gubitka OUV-a	Velike promjene koje utječu na aktivnosti i asocijacije nematerijalne baštine, vizualnu povezanost i kulturno vrednovanje
<b>Umjeren</b> (značajnije promjene)	Promjene na mnogim ključnim objektima/ elementima objekata Promjene na okružju	Promjene na brojnim ključnim elementima povijesnog krajolika, vizualne promjene brojnih ključnih aspekata, znatne promjene korištenja, što dovodi do ograničene promjene karaktera povijesnog krajolika	Znatne promjene na području koje utječu na aktivnosti i asocijacije nematerijalne kulturne baštine, vizualnu povezanost i kulturno vrednovanje
<b>Slab</b> (manje promjene)	Promjene na elementima ključnih povijesnih objekata Promjene na okružju povijesnog objekta i urbane strukture	Promjene na manjem broju elemenata krajolika, manje vizualne promjene, ograničena promjena karaktera povijesnog krajolika	Promjene na području koje utječu na aktivnosti i asocijacije nematerijalne kulturne baštine, vizualnu povezanost i kulturno vrednovanje
<b>Zanemariv</b> <b>Vrlo slab</b>	Vrlo male promjene na elementima povijesnih objekata ili okružju, gotovo bez učinka	Vrlo male promjene na ključnim elementima povijesnog krajolika, gotovo nepromijenjeni vizualni efekti	
<b>Bez promjene</b>			







## ATRIBUTI:

1. Povijesni urbani krajolik
2. Fortifikacijski krajolik
3. Šira zona povijesnih komunikacija (Sveti Jakov, Karavanski put, Dubrovački drum)
4. Pojedinačna kulturna dobra i povijesno-kulturne cjeline (u okruženju)
5. Vizualni i fizički rub istočnog predgrađa (svakodnevna percepcija)
6. Rub identitetskog područja Grada (asocijativni krajolik)
7. Strateški položaj

## UTJECAJI:

1. Okolišni (buka i vibracije, vegetacija, svjetlosno zagađenje)
2. Kumulativni (lokalno gospodarstvo, turizam, komunalna infrastruktura, promet)
3. Vizualni
4. WHS upravljanje







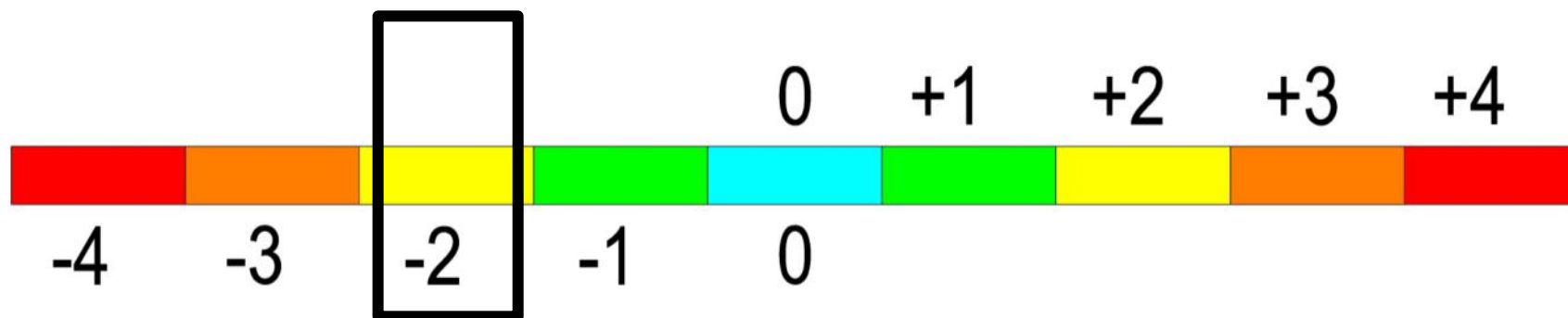
Dubrovnik-Ragusa

Ploče

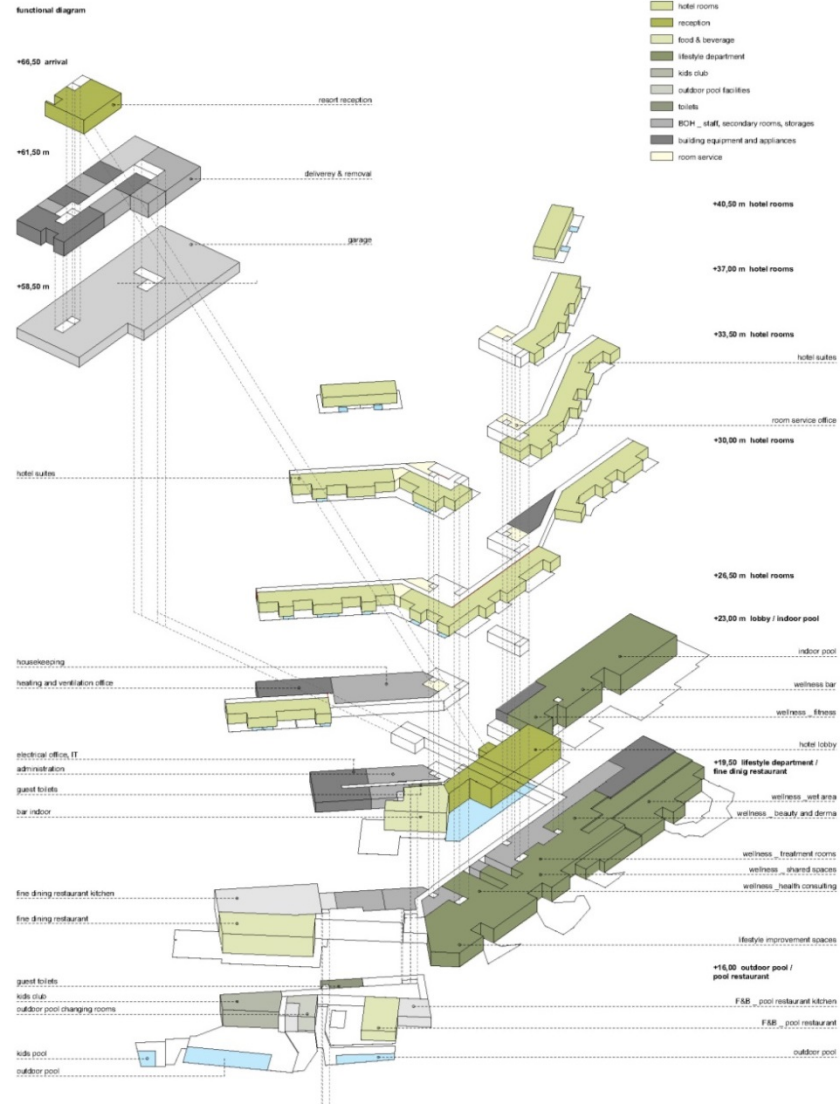


## POVIJESNI URBANI KRAJOLIK

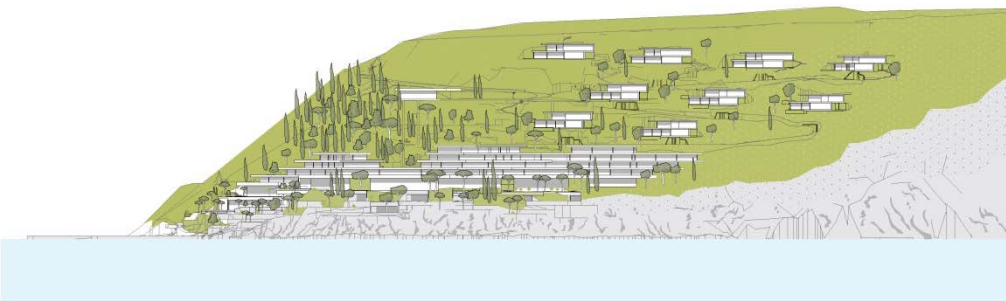
Ocjena utjecaja	Arhitektura i urbane strukture	Povijesni krajolik	Nematerijalna kulturna baština Asocijacije
<b>Jak</b> (gubitak OUV)	Promjene na ključnim povijesnim objektima i urbanoj strukturi tako da je resurs potpuno narušen Znatne promjene na okružju povijesne jezgre	Promjene na većini ključnih elemenata povijesnog krajolika Fundamentalne promjene u korištenju i pristupu, što dovodi do potpune promjene karaktera povijesnog krajolika i gubitka OUV-a	Velike promjene koje utječu na aktivnosti i asocijacije nematerijalne baštine, vizualnu povezanost i kulturno vrednovanje
<b>Umjeren</b> (značajnije promjene)	Promjene na mnogim ključnim objektima/ elementima objekata Promjene na okružju	Promjene na brojnim ključnim elementima povijesnog krajolika, vizualne promjene brojnih ključnih aspekata, znatne promjene korištenja, što dovodi do ograničene promjene karaktera povijesnog krajolika	Znatne promjene na području koje utječu na aktivnosti i asocijacije nematerijalne kulturne baštine, vizualnu povezanost i kulturno vrednovanje
<b>Slab</b> (manje promjene)	Promjene na elementima ključnih povijesnih objekata Promjene na okružju povijesnog objekta i urbane strukture	Promjene na manjem broju elemenata krajolika, manje vizualne promjene, ograničena promjena karaktera povijesnog krajolika	Promjene na području koje utječu na aktivnosti i asocijacije nematerijalne kulturne baštine, vizualnu povezanost i kulturno vrednovanje
<b>Zanemariv</b> <b>Vrlo slab</b>	Vrlo male promjene na elementima povijesnih objekata ili okružju, gotovo bez učinka	Vrlo male promjene na ključnim elementima povijesnog krajolika, gotovo nepromijenjeni vizualni efekti	
<b>Bez promjene</b>			



# FUNCTIONAL DIAGRAM

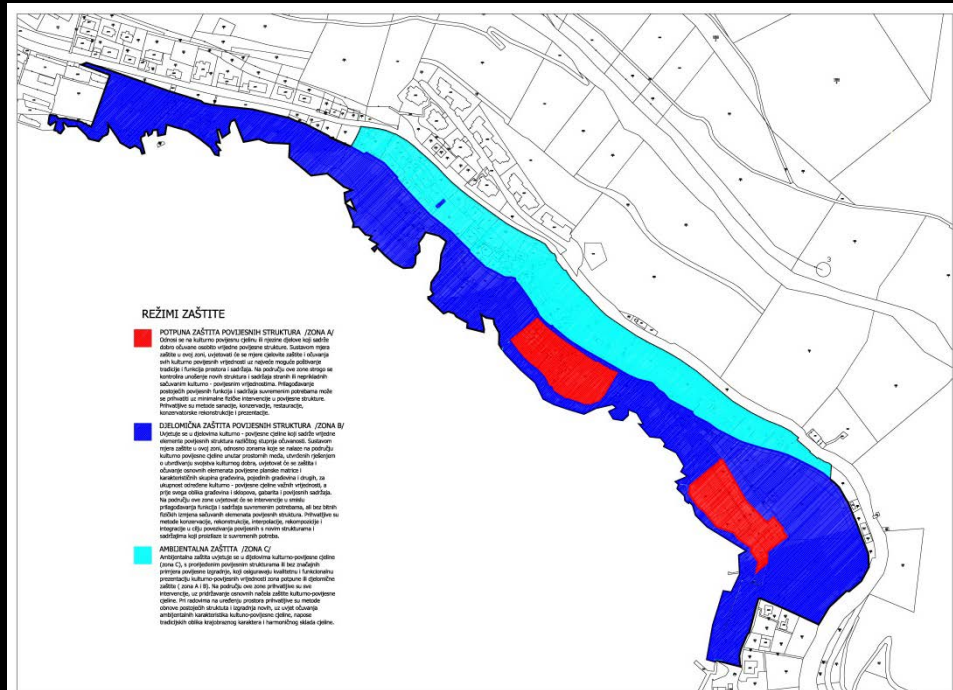
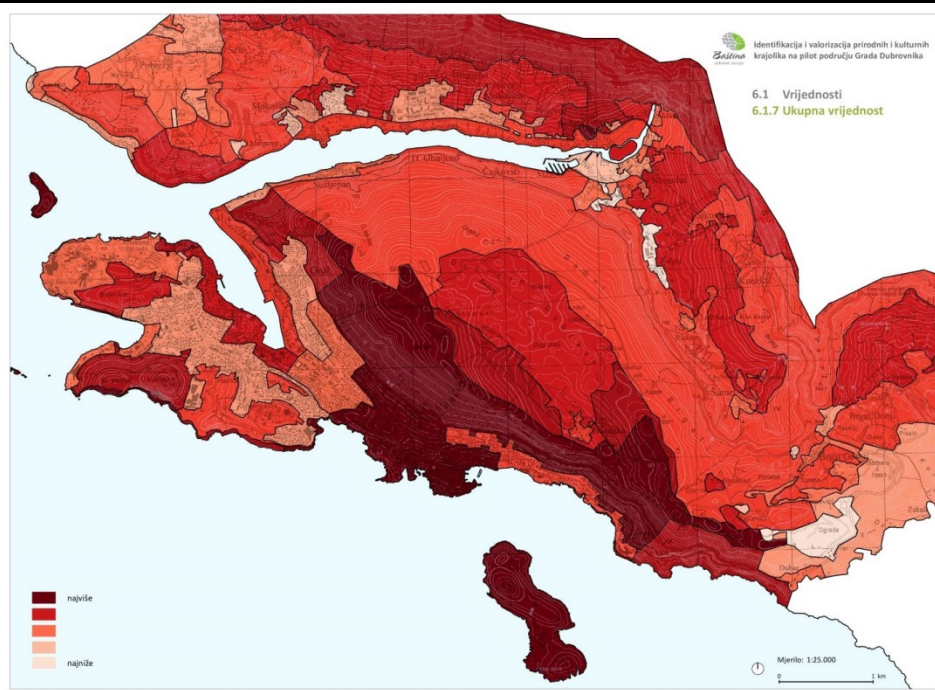
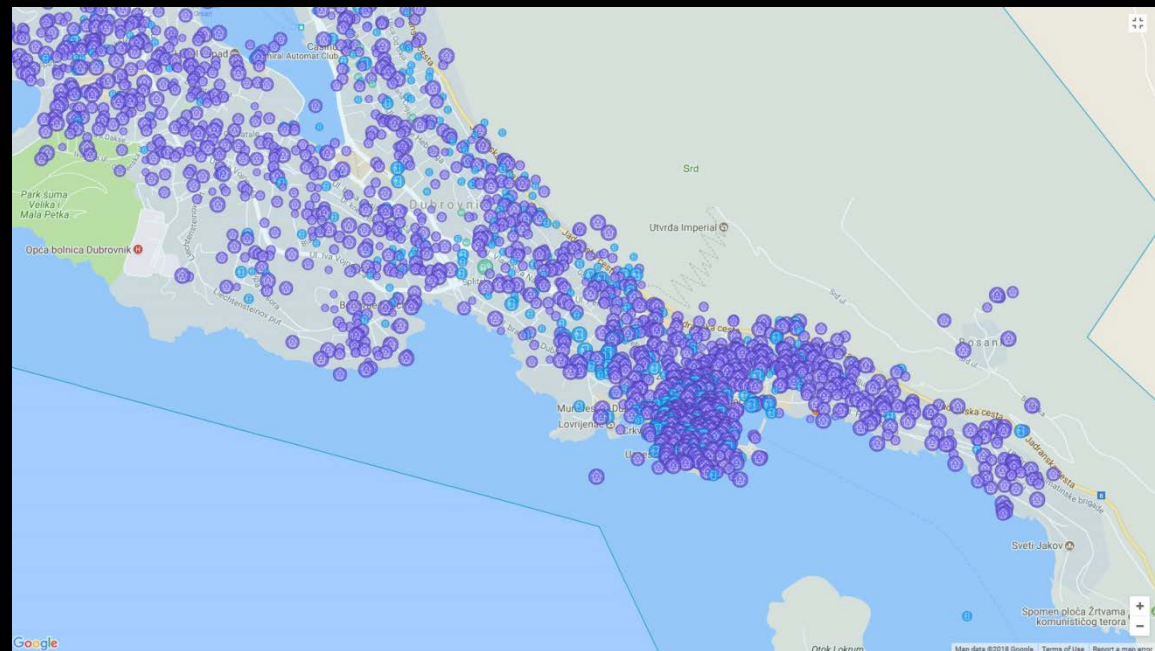
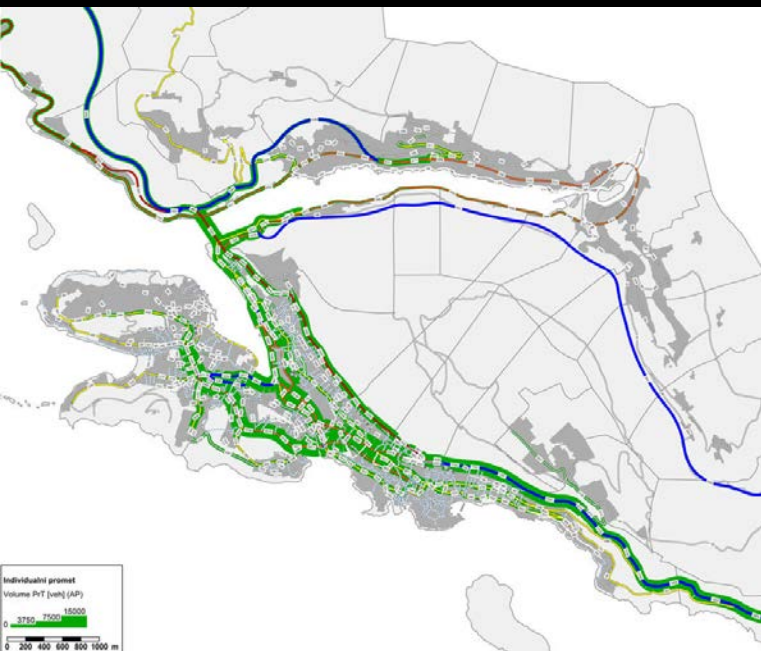


SITE PLAN

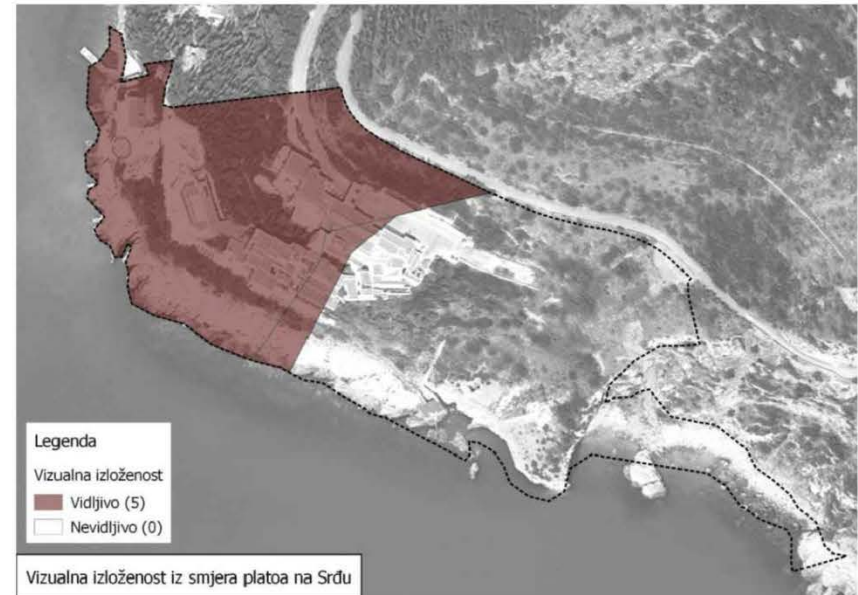
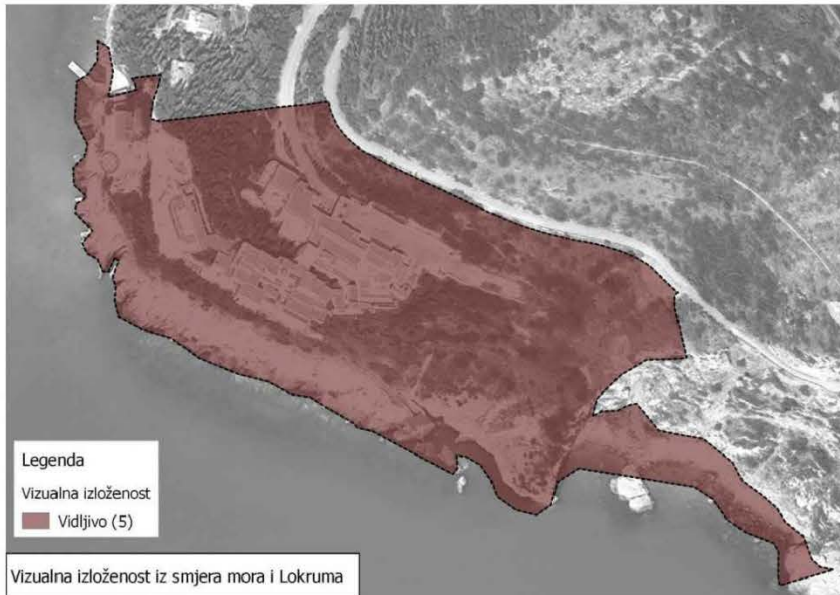
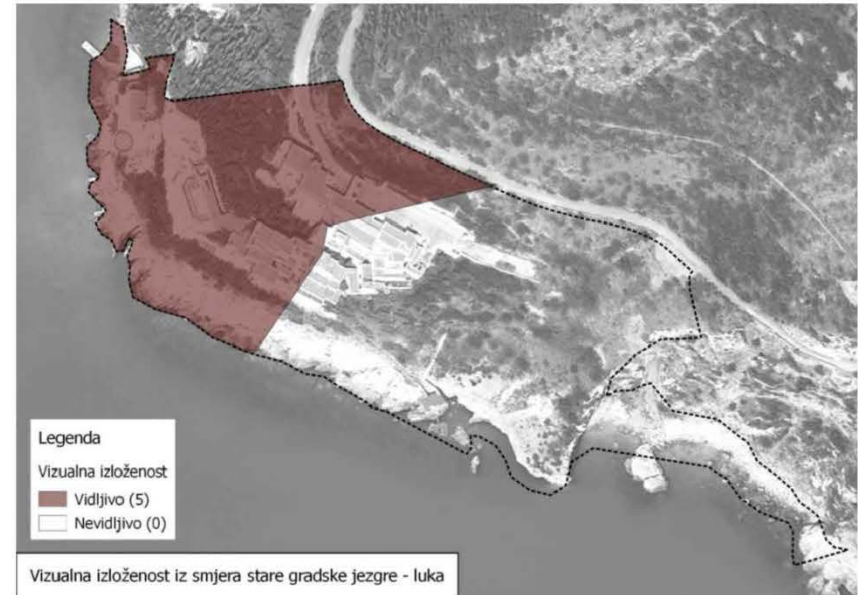


SEA ELEVATION

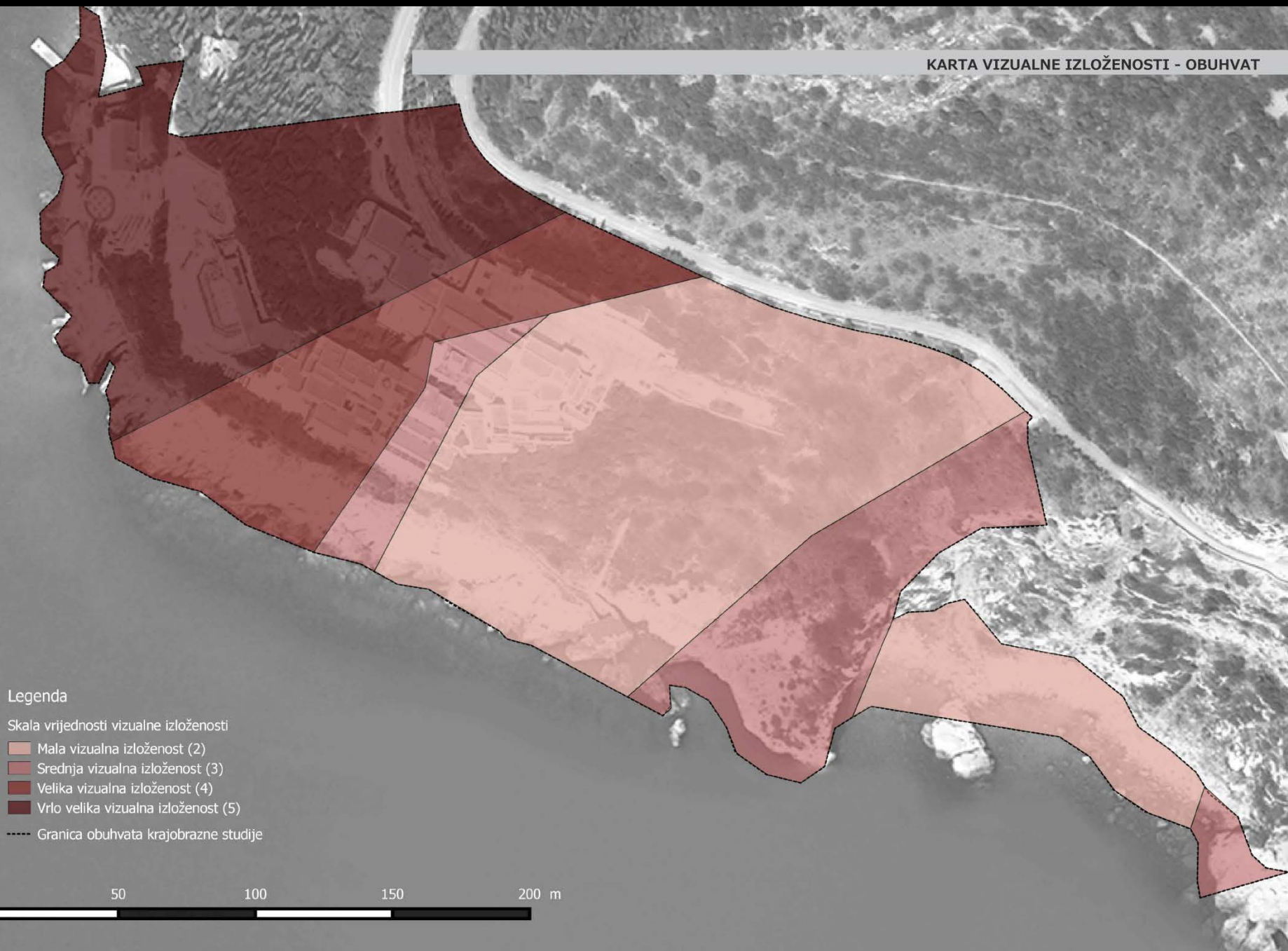














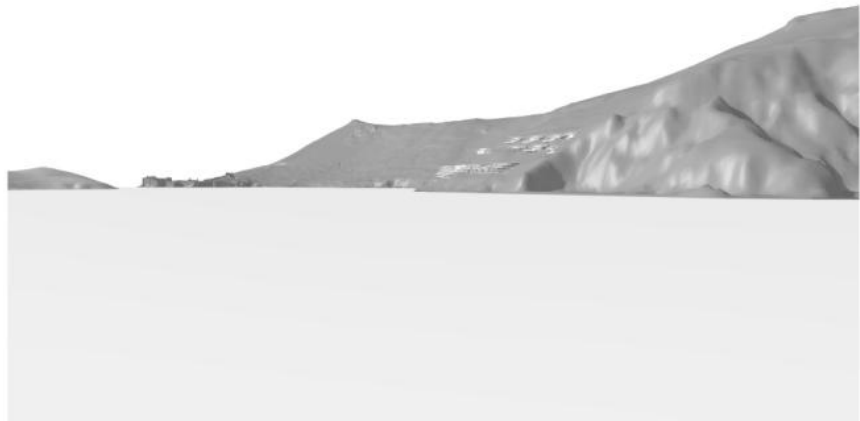
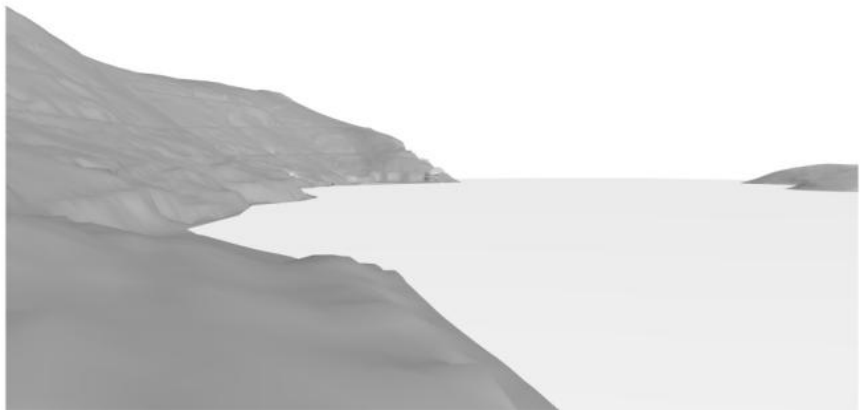
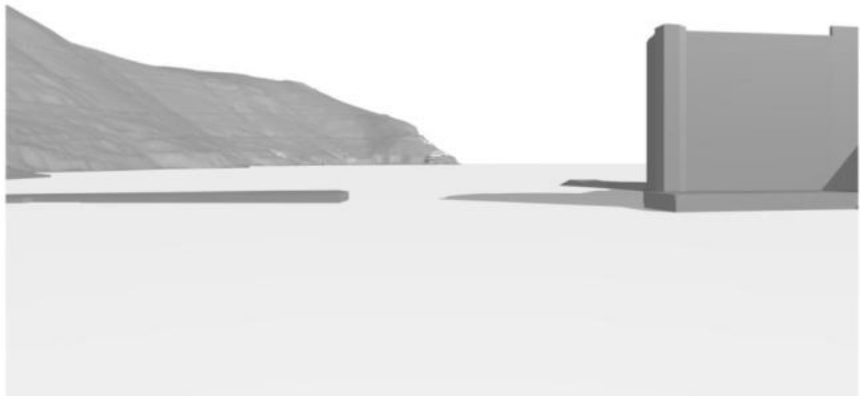










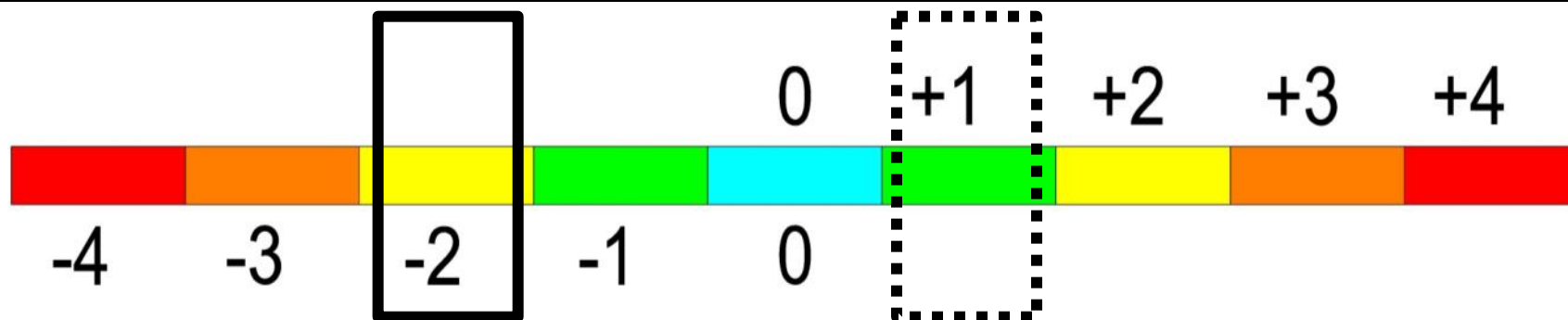




# Zaključna ukupna procjena učinka planiranih promjena

**BLAGO POZITIVAN**

(umjereno pozitivan u odnosu na postojeće stanje)



## Mjere ublažavanja utjecaja

1. Mjere koje su ugrađene u prijedlog IziDop prostorno-planskih dok.
2. Mjere kojih se potrebno pridržavati tijekom razrade projekta
3. Mjere kojih se potrebno pridržavati tijekom uklanjanja i građenja
4. Mjere kojih se potrebno pridržavati tijekom korištenja kompleksa

## Iz ICOMOS Tehničke ocjene HIA Belvedere (X/2018):

- *HIA (...) provides a very helpful written commentary on the history and development of the hotel site, together with many maps, plans, and photographs.*
- *The HIA employs the definitions used in the Operational Guidelines (...) The text is fully referenced and well illustrated.*
- *The HIA demonstrates a thorough understanding of the concept of OUV as applied to this WH property (...) All available data sources have been searched (...)*
- *(Specific) attributes are each examined in detail. The WH property's intangible visual aspects receive particular attention.*
- *The HIA (...) follows ICOMOS Guidelines' recommendations on grading impacts on the six identified attributes.*
- *The HIA rightly concentrates on the visual impacts of the project (...)*
- *The HIA is extremely thorough, meticulous and clear, and easy to use.*
- *This Technical Review therefore endorses the conclusion of the HIA...*



# Povijest HIA (PUB) i EIA (PUO)

35 COM do 41 COM (SoC Izvještaji, 7A & 7B), 229 izvještaja o 130 dobara u 73 zemlje članice

2003. prva

2013. 9

2014. 40

2015. 33

2016. 32

2017. 31

## 2015 ICOMOS study for WHC on HIAs and EIAs from 35 COM (2011) to 39 COM(2017) Etude ICOMOS de 2015 pour le CPM sur les EIPs et EIEs du 35 COM (2011) au 39 COM(2017)

	35COM	36COM	37COM	38COM	39COM	growth between 35 and 39
	35	36	37		39	
Asia and the Pacific	6%	7%	4%	3%	3%	57%
Africa	6%	12%	10%	10%	13%	220%
Arab States	3%	6%	9%	1%	11%	352%
Europe and North America	3%	3%	4%	1%	4%	113%
Latin America and the Caribbean	5%	5%	5%	3%	6%	112%

TABLE 2: Frequency of Committee Decisions making a reference to HIA, sorted per year and per Regions

Europa i Sjeverna Amerika (43%), Azija i Pacifik (21%)

90% kulturna dobra, 3% prirodna dobra, 7% mješovitih

# ICOMOS - Učinkovitost HIA prema analizama SoC

- 2011.-2014.: 28 HIA
- u 2015.: 31 HIA
  - 9 završeno i podneseno WHC-u
  - na 9 nije odgovoreno
  - 2 projekta otkazana
  - 7 zahtjeva da se planirani projekti otkažu
  - 1 projekt izgrađen
  - 3 druga slučaja s konkretnim zahtjevima/uvjetima koji su ignorirani i projekti su nastavljeni



**Operational Guidelines for the Implementation of the World Heritage Convention**

UNITED NATIONS EDUCATIONAL, SCIENTIFIC AND CULTURAL ORGANIZATION

INTERGOVERNMENTAL COMMITTEE FOR THE PROTECTION OF THE WORLD CULTURAL AND NATURAL HERITAGE



WORLD HERITAGE CENTRE

WHC/17/08  
12 July 2017

INTERNATIONAL COUNCIL ON MONUMENTS AND SITES  
CONSEIL INTERNATIONAL DES MONUMENTS ET DES SITES  
CONSEJO INTERNACIONAL DE MONUMENTOS Y SITIOS  
МЕЖДУНАРОДНЫЙ СОВЕТ ПО ВОПРОСАМ ПАМЯТНИКОВ И ДОСТОПРИМЕЧАТЕЛЬНЫХ МЕСТ

The World Heritage List

**What is OUV?**  
**Defining the Outstanding Universal Value of Cultural World Heritage Properties**

An ICOMOS study compiled by Jukka Jokilehto,  
with contributions from Christina Cameron, Michel Parrot and Michael Petzet



MONUMENTS AND SITES  
MONUMENTS ET SITES  
MONUMENTOS Y SITIOS

XVI

World Heritage papers

25

ICOMOS



World Heritage and Buffer Zones  
Patrimoine mondial et zones tampons



Guidance on Heritage Impact Assessments for Cultural World Heritage Properties

A publication of the International Council on Monuments and Sites  
January 2011



ICCBOM  
UNESCO  
ICOMOS

**MANAGEMENT GUIDELINES FOR WORLD CULTURAL HERITAGE SITES**

Bernard M. Feilden and Jukka Jokilehto



Simon Makuvaza Editor

**Aspects of Management Planning for Cultural World Heritage Sites**

Principles, Approaches and Practices

Springer

**MANAGING CULTURAL WORLD HERITAGE**



**Management Plans for World Heritage Sites**

A practical guide  
Birgitta Ringbeck

German Commission for UNESCO



Planiranje upravljanja UNESCO-ovim lokalitetima Svjetske baštine  
Smjernice za izradu, provedbu i nadzor planova upravljanja

sa primjerima UNESCO-ovih lokaliteta na Jadranu



**Tourism Management at UNESCO World Heritage Sites**

