

**Nature en ville,
Une nouvelle vieille idée ?**

OU

**La dimension paysagère/écologique
des plans d'urbanisme**

**Baština - proketač razvoja
Laurence Feveile 28 juin 2013**

architecture,
urbanisme,
paysage,

3 disciplines, souvent cloisonnées,
à associer dans
l'aménagement de l'espace

L'ensemble de maillage écologique à Paris

- | | |
|---|-------------------------------------|
| Biodiversité et milieux naturels | Édifices et grands corridors |
| ■ Espaces verts publics
loisirs de plein air | ■ Terrains de sport de plein air |
| ■ Espaces verts protégés | ■ Equipements et assimilés |
| ■ Cimetières | ■ Monuments |
| ■ Espaces libre à requalifier | ■ Gares et aéroports |
| ■ Talus plantés (périphérique,...) | ■ Domaine des transports |
| ■ Quais de la Seine et des canaux | ■ Espace public aménagé |
| ■ Petite ceinture à air libre | ■ Boulevard périphérique |
| ■ Petite ceinture en tunnel | ■ Ponts sur la Seine et des canaux |
| ■ Biotopes particuliers (murets, ...) | ■ Autres voies de circulation |
| ● Murs végétalisés | |
| ● Arbres d'alignement | |
| ■ Zones humides | |

Cartographie issue depuis SC Biodiversité
- Plan de l'urbanisme écologique de la biodiversité à Paris
- Plan de décision en complément de l'Atlas de la Nature à Paris (06/10/2006)
Sources et dates des données:
Ville de Paris - Espaces verts protégés au 25/04/07
DRIEU/ANR - Murs végétalisés au 03/03/06
DRIEU/ANR - Espaces verts publics au 12/12/00
DRIEU/ANR - Monuments au 01/01/02
DRIEU/ANR - Biotopes particuliers au 25/04/07
ANR - Ponts sur Paris au 01/02/06
ANR - DRIEU Mairie de Paris - Mai 2007

Paris, plan d'aménagement et de développement durable





- A. Bois de Boulogne
- B. Bois de Vincennes
- C. Parc Monceau
- D. Parc des Buttes-Chaumont
- E. Parc Montsouris
- F. Jardin du Luxembourg

- 1. Fontaine et théâtres du Château
- 2. Square St-Jacques
- 3. Square et fontaine des Innocents
- 4. Square du Temple
- 5. Bd. R. Lenoir
- 6. Square Monge
- 7. Fontaine St-Michel
- 8. Square des Ménages ou square Boucicaut (Bon marché)
- 9. Square Ste-Clotilde
- 10. Fontaine du théâtre Français
- 11. Square des Arts et Métiers

- 12. Place du Château d'eau ou place de la République (Fontaine, Magasins Réunis, projet d'Orphéon)
- 12a. Emplacement actuel de la fontaine du Château d'eau : place Daumesnil
- 13. Popincourt ou square Maurice-Gardette
- 14. Square de Belleville ou place des fêtes
- 15. Cimetière du Père Lachaise : tombeaux Duret, Belloc, Klapmann
- 16. Square de Charonne ou place de la Réunion
- 17. Bassin Soufflot ou place Edmond Rostand
- 18. Avenue de l'Observatoire et Fontaine
- 19. Square de Montrouge ou mairie du 14^e
- 20. Square de Grenelle ou place du Commerce
- 21. Square de la Motte-Picquet
- 22. Square de la Tour-Maubourg
- 23. Square des Invalides
- 24. Rond point des Champs-Élysées
- 25. Avenue des Champs-Élysées : Concert Musard, Panorama

- 26. Palais du Trocadéro
- 27. Avenue de l'Impératrice ou avenue Foch
- 28. Bassin du Roule
- 29. Bd. Malherbes
- 30. Square des Batignolles
- 31. Bassin St-Augustin
- 32. Square Laborde ou place Henri Bergson
- 33. Square Louis XVI - Chapelle expiatoire
- 34. Fontaines de la place de la Madeleine
- 35. Square Louvois
- 36. Square de la Trinité
- 37. Place Clichy
- 38. Cimetière de Montmartre : tombeau Polignac
- 39. Fontaine de la place Pigalle.
- 40. Fontaine St-Georges
- 41. Square Montholon

Gabriel Davioud architecte de Paris, Délégation à l'action artistique de la ville de Paris, Mairies annexes des XVI^e et XIX^e arrondissements, 1981-1982.

Nature en ville,
Une idée nouvelle ?

Les transformations de Paris sous le Second Empire

Nature en ville dans le Grand Pari(s)

**Baština - proketač razvoja
Laurence Feveile 28 juin 2013**

le XXI^e siècle sera écolo ou
ne sera pas... il faut
résolument être écolo

un Grand Pari(s) écologique

« La métropole du XXI^e siècle de
l'après-Kyoto »
« Le diagnostic prospectif de
l'agglomération parisienne »

le programme du Grand Pari(s)

le Grand Pari(s) en quelques dates (et neuf mois d'études)

- 17 septembre 2007** annonce du président de la république, Nicolas Sarkozy :
« faire appel à **dix grands architectes urbanistes** parmi les plus importants de notre époque » pour « **repenser la ville** »
organisation et direction de la consultation confiée au ministre de la culture et de la communication, Christine Albanel
- 5 mars 2008** lancement de l'appel d'offres de la consultation
- 5 juin 2008** séance inaugurale avec les équipes sélectionnées
- 4 décembre 2008** rendu des travaux sur « **La métropole du XXI^e siècle de l'après-Kyoto** »
- 19 février 2009** rendu des travaux sur « **Le diagnostic prospectif de l'agglomération parisienne** »
- 17 mars 2009** débat public « **Le grand Pari[s] à la recherche de nouveaux équilibres** »
- 29 avril au 22 novembre 2009** exposition à la Cité de l'architecture et du patrimoine

Nicolas Sarkozy « Voir loin et large. » « [...] rendre nos métropoles plus vivables, plus attractives, plus **durables**, plus humaines. »

« Il y a urgence. L'impératif du « **développement durable** » n'est que la traduction politique de la nécessité de sauver notre planète d'une destruction annoncée à brève échéance. Au moment où la moitié de l'humanité a rejoint les villes **c'est d'abord sur les villes qu'il faut agir** »

« **J'ai tenu à ce que les architectes soient pionniers de cette action sur la ville de « l'après-Kyoto »,...** »

Frédéric Mialet « ... importance des enjeux du **développement durable** **fil directeur** de chacun des travaux de recherche. »

« [...] questions de la **gouvernance**, des **flux**, des représentations collectives... » « [...] défis urbains de ce siècle en matière d'**environnement**, d'économie, de société et de culture. »

Auto-organisation urbaine inventer une gouvernance à partir des échelles globales, intermédiaires et locales et en associant les habitants

Centralité organiser les polarités et centralités qui sont multiples et protéiformes

Commutateur urbain commuter d'un espace vers l'autre, faciliter les ruptures de charges

Étalement urbain lutter contre l'étalement urbain

Logistique se mouvoir, acheminer, accéder à des lieux à des produits, à des services

Métropole post-Kyoto urbaniser durablement

Mobilité reconnaître dans la mobilité une nécessité fonctionnelle, voire une condition de réalisation de l'existence et d'affirmation de la liberté

Non bâti (friches, délaissés, vides, campagnes...) intégrer les vides, la campagne, la nature, l'agriculture au sein de la pensée et de l'action urbaine

Proximité améliorer en permanence les proximités

Séparation en finir avec le zonage et les mécanismes séparatifs

**Décrypter le paysage
et trouver les fondements du projet**

**Baština - proketač razvoja
Laurence Feveile 28 juin 2013**

...« avoir été,
c'est une condition pour être⁽¹⁾ »...
...et pour devenir...

⁽¹⁾ Braudel, Fernand, *La Méditerranée, L'Espace et l'Histoire*,
Champs Flammarion, 1985, page 8.

« Les paysages, les espaces ne sont pas uniquement des réalités présentes, mais aussi et largement des survivances du passé. Des horizons révolus se dessinent, se recréent, pour nous, à travers les spectacles offerts : la terre est, comme notre peau, condamnée à conserver la trace des blessures anciennes. »

Braudel, Fernand, *L'Identité de la France, Espace et Histoire*,
Champs Flammarion, 1990, page 27.

Sur les traces de Fernand Braudel

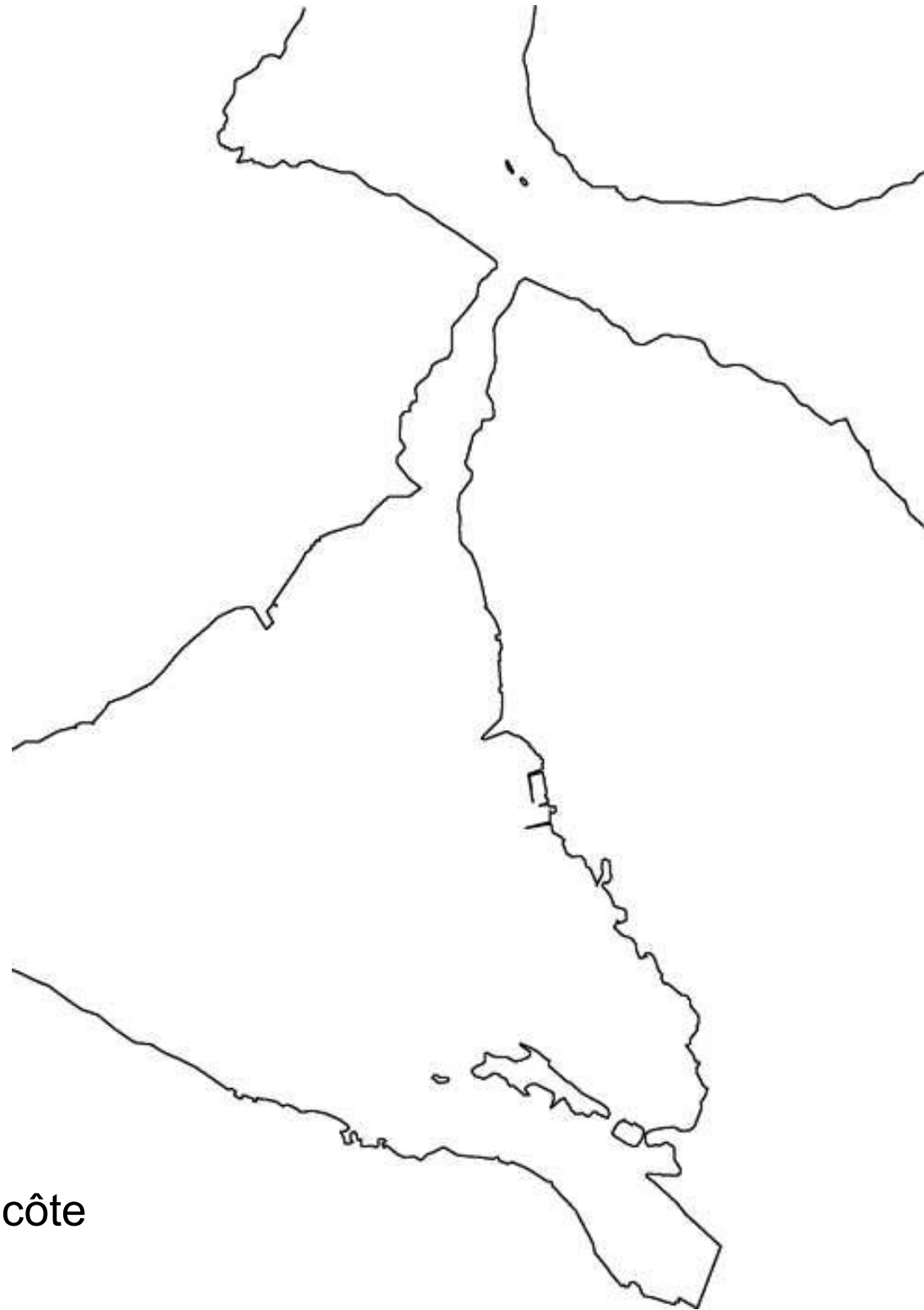
**Explorons le monde d'hier
pour mieux envisager
le monde de demain**

Eléments de lecture du territoire de Tivat

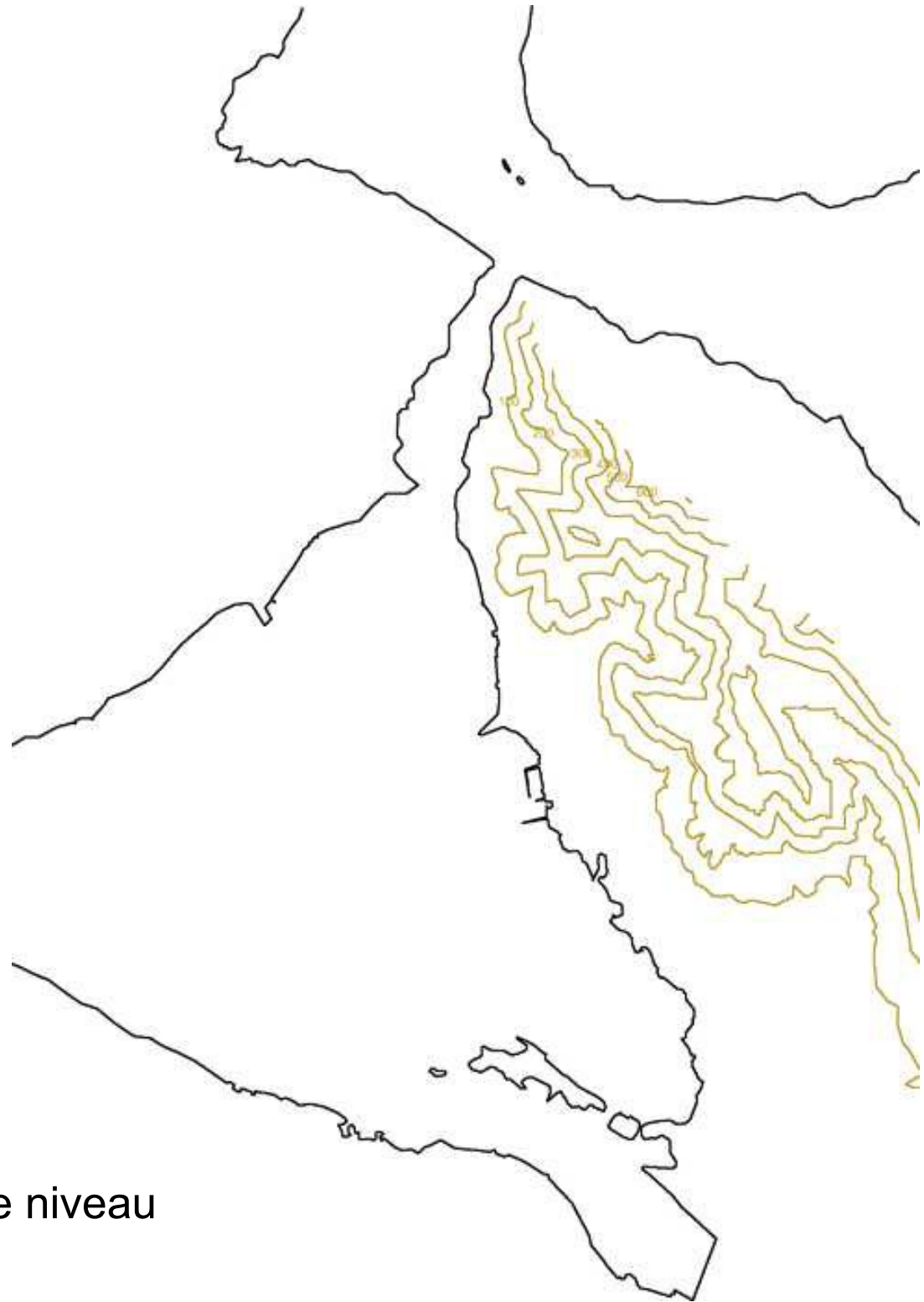




Les relations longitudinales



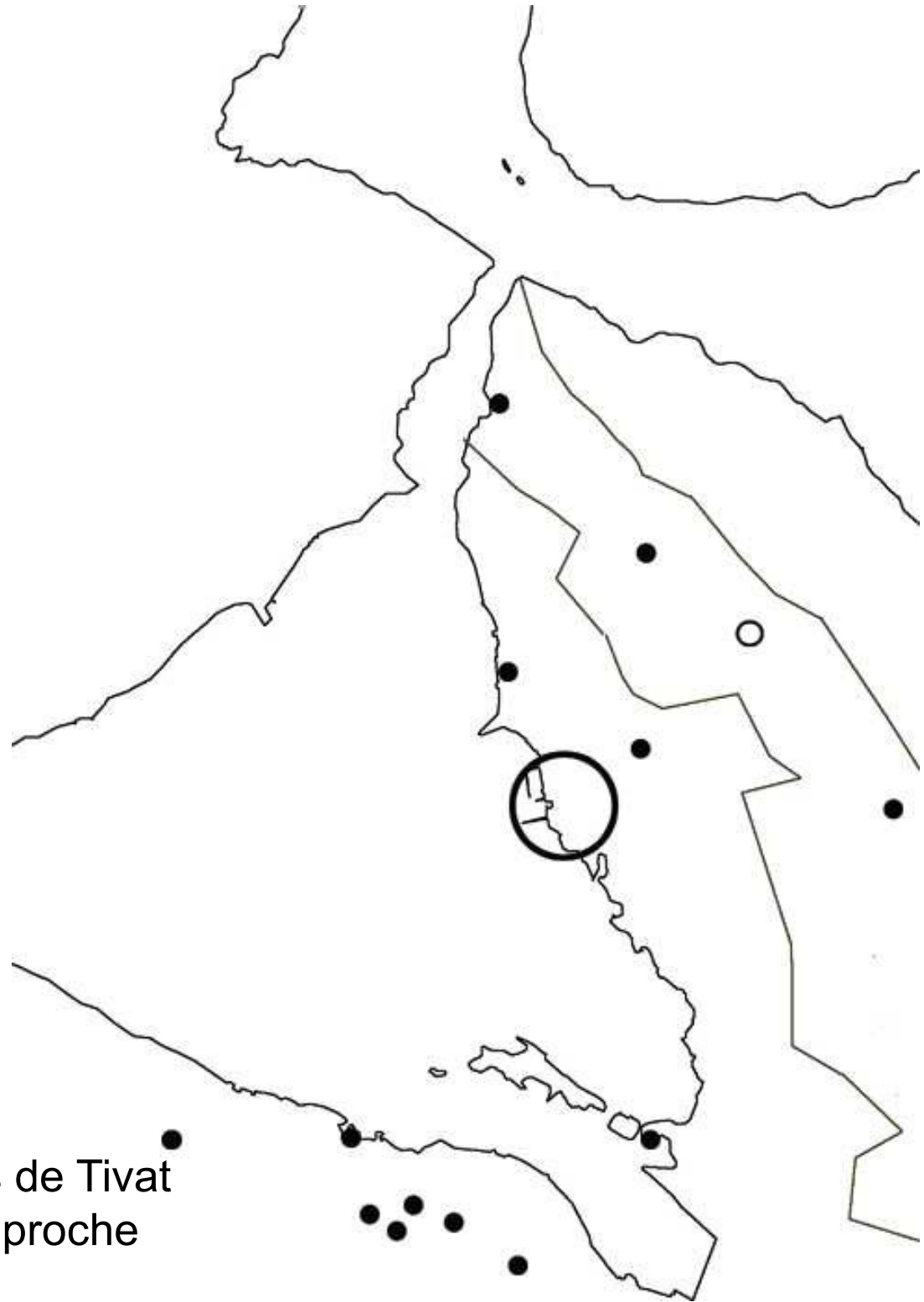
Le contour de la côte



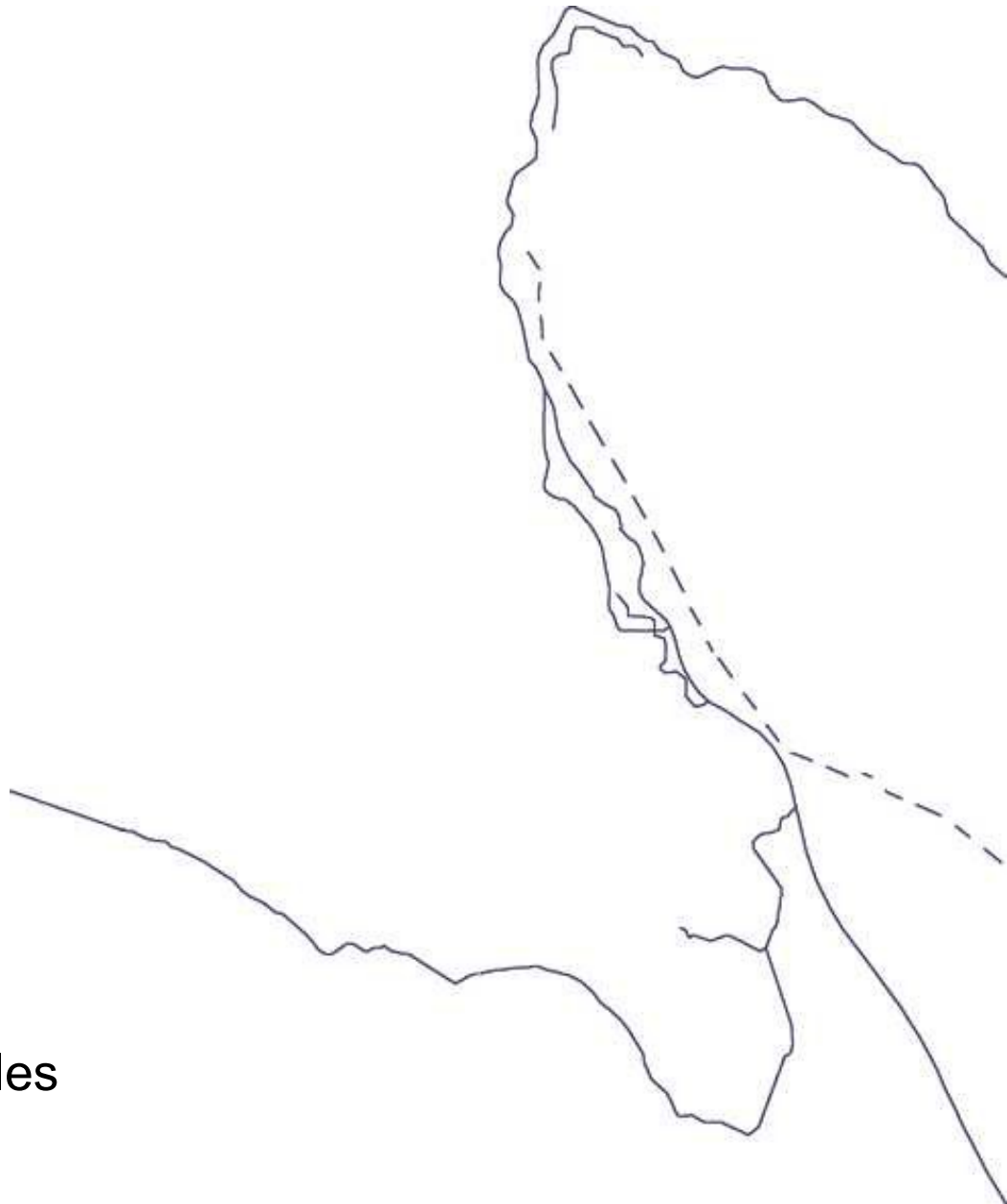
Les courbes de niveau



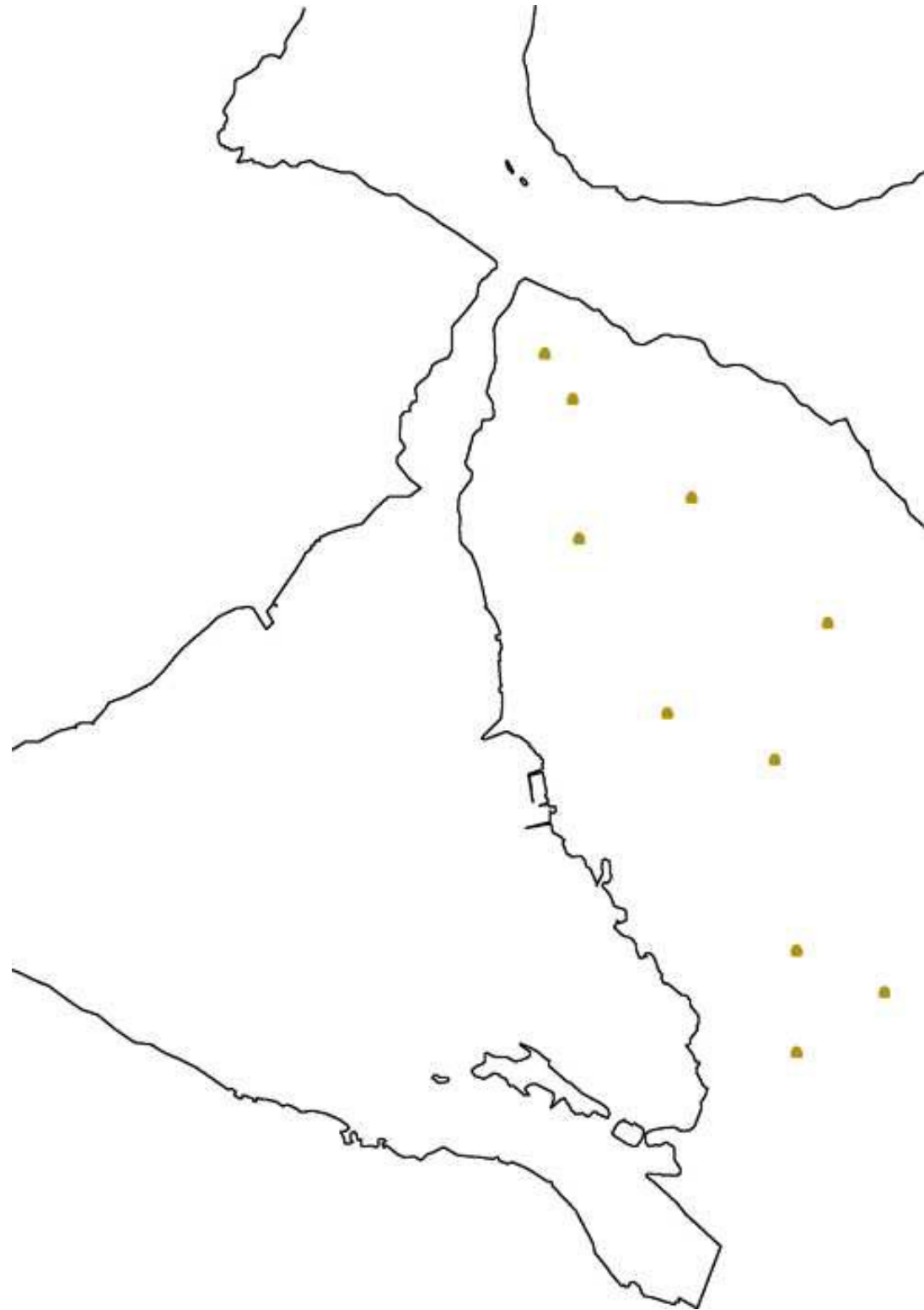
Les 3 bandes :
littorale, intermédiaire, haute



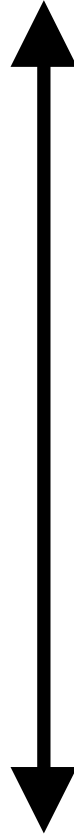
Les 13 villages de Tivat
et leur relation proche



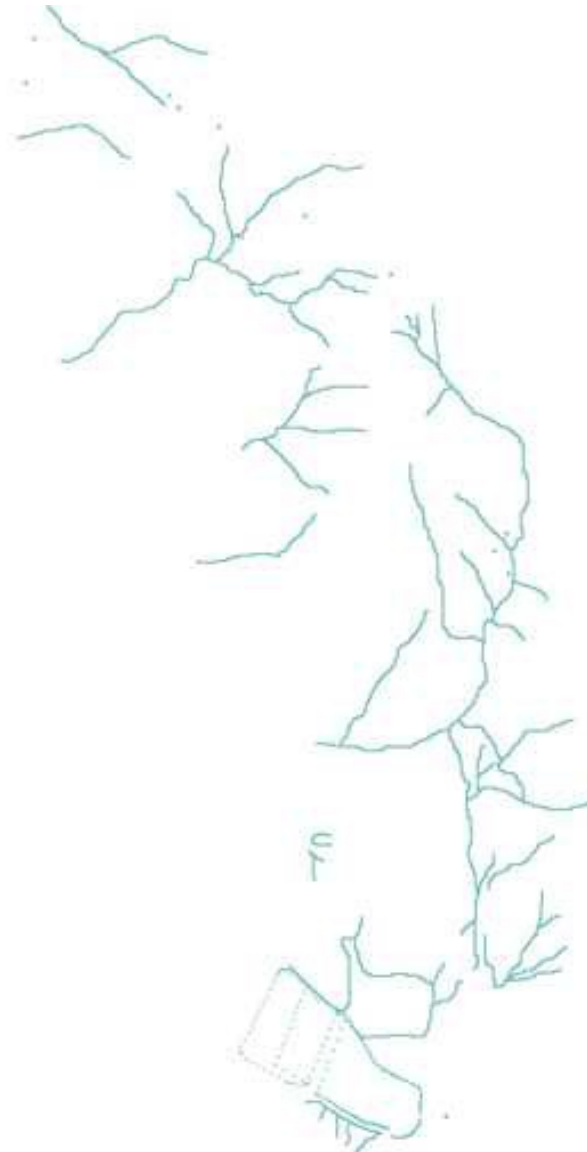
Les routes littorales



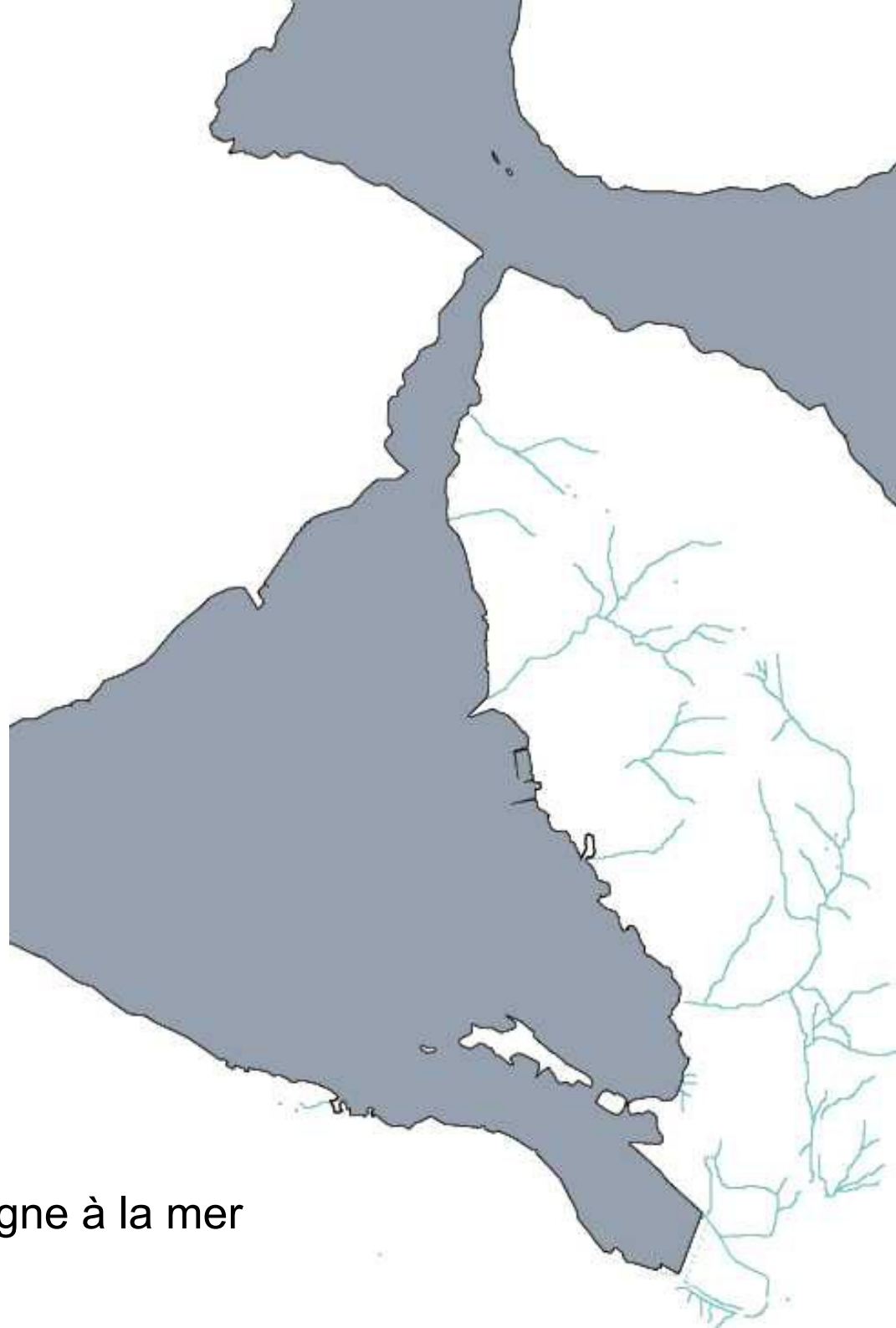
Les sommets



Les relations transversales



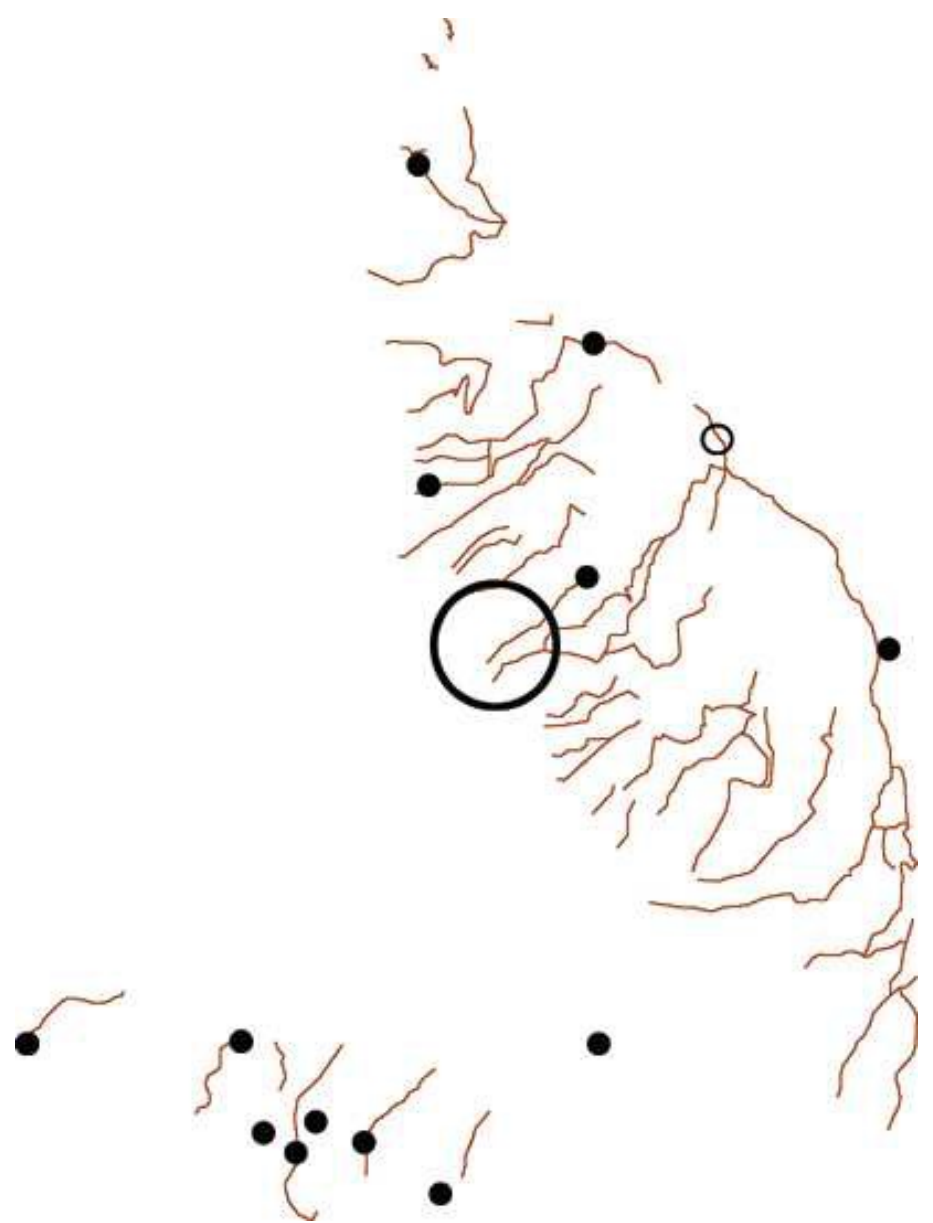
Les cours
d'eau



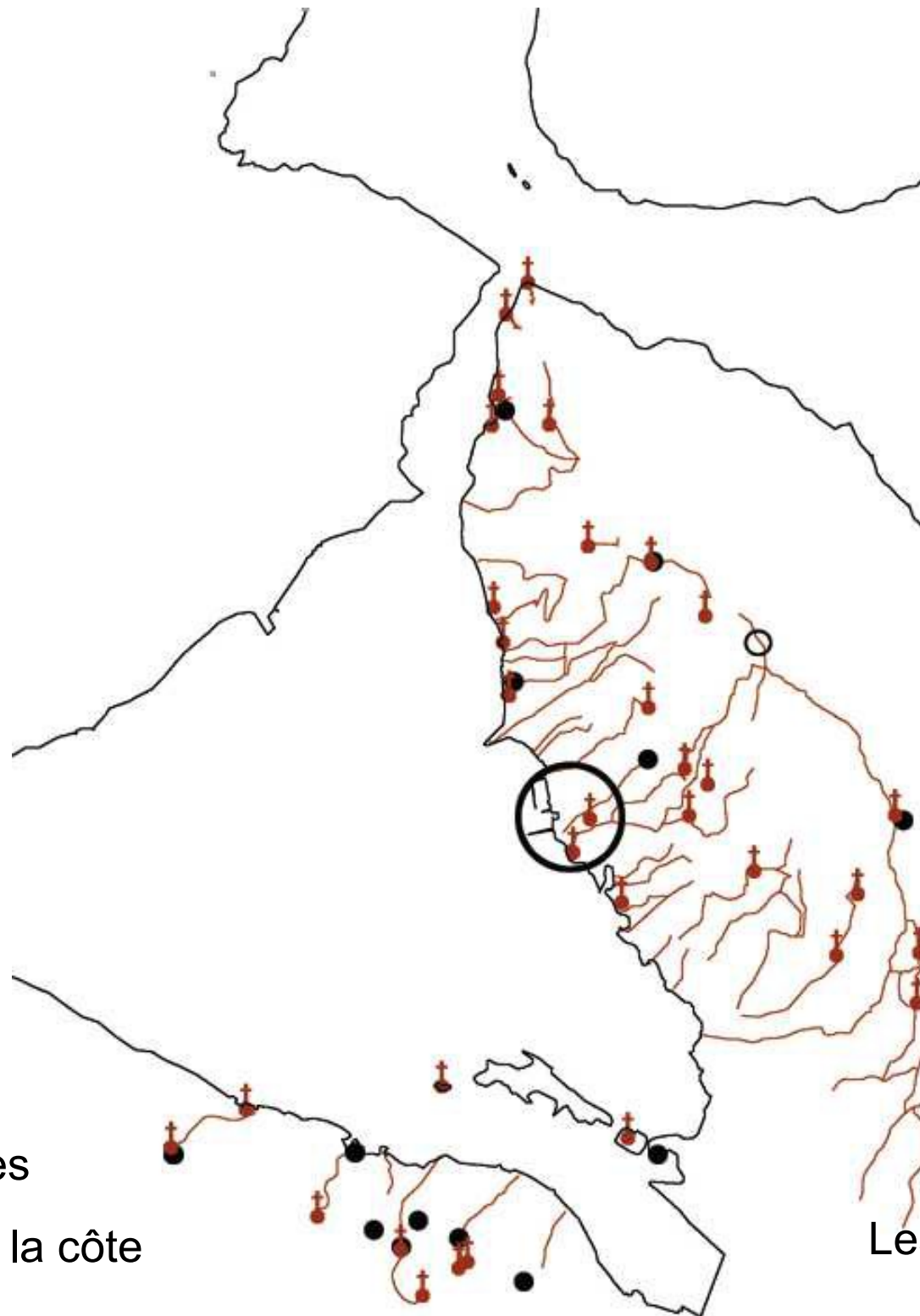
Relier la montagne à la mer



Les routes dans le sens de la pente

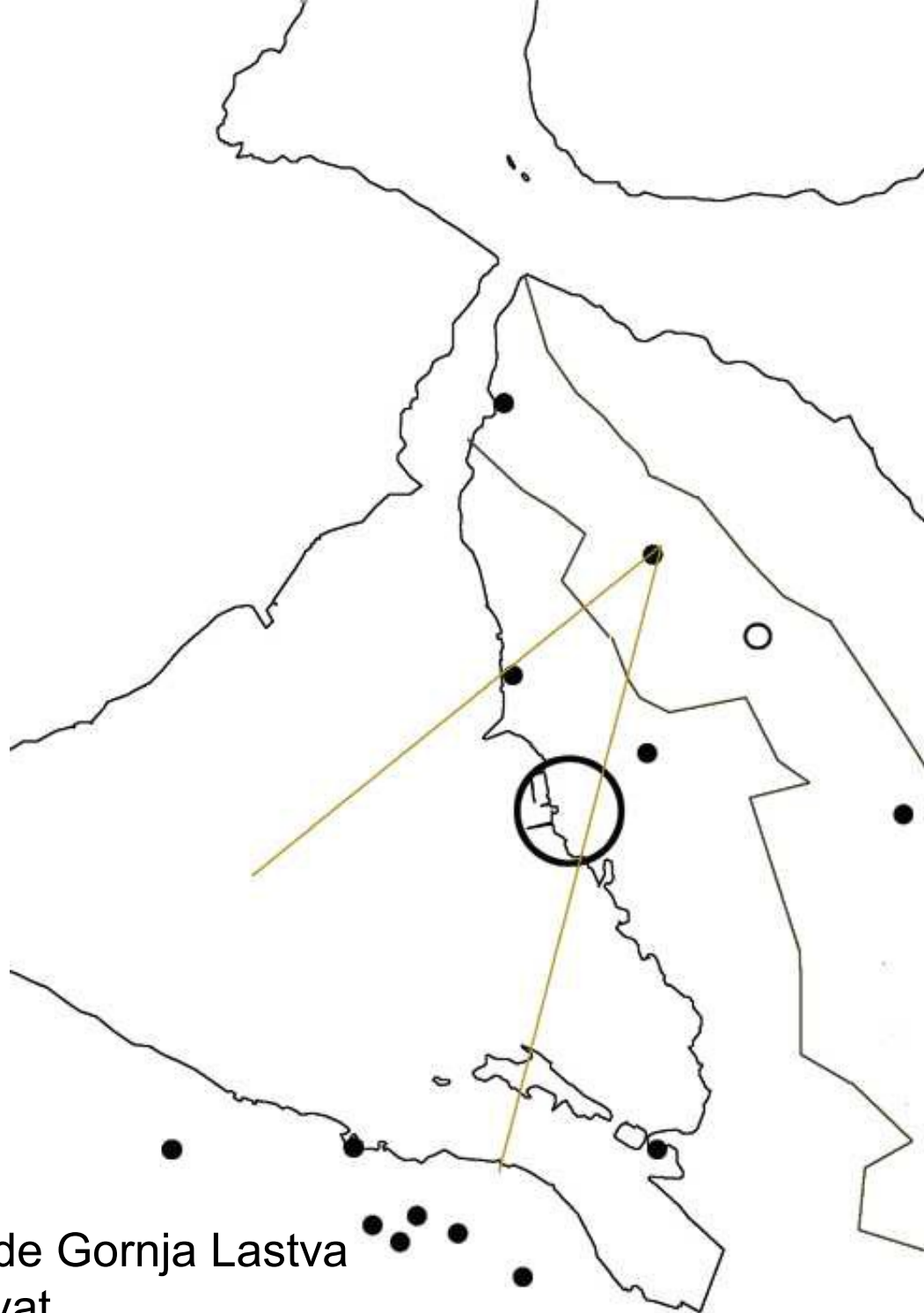


Relier les villages à la ville

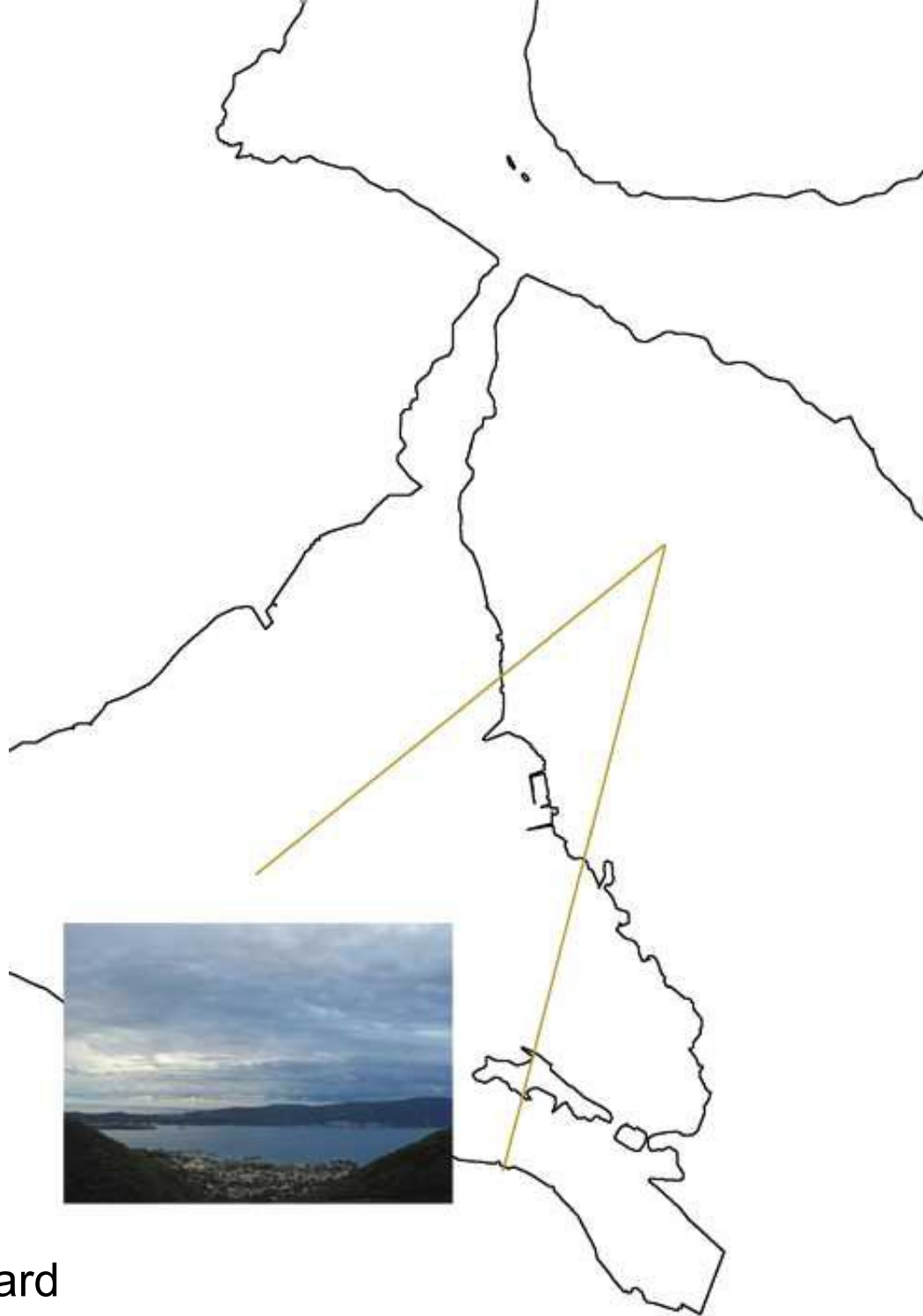


Relier les églises
et les villages à la côte

Les repères culturels

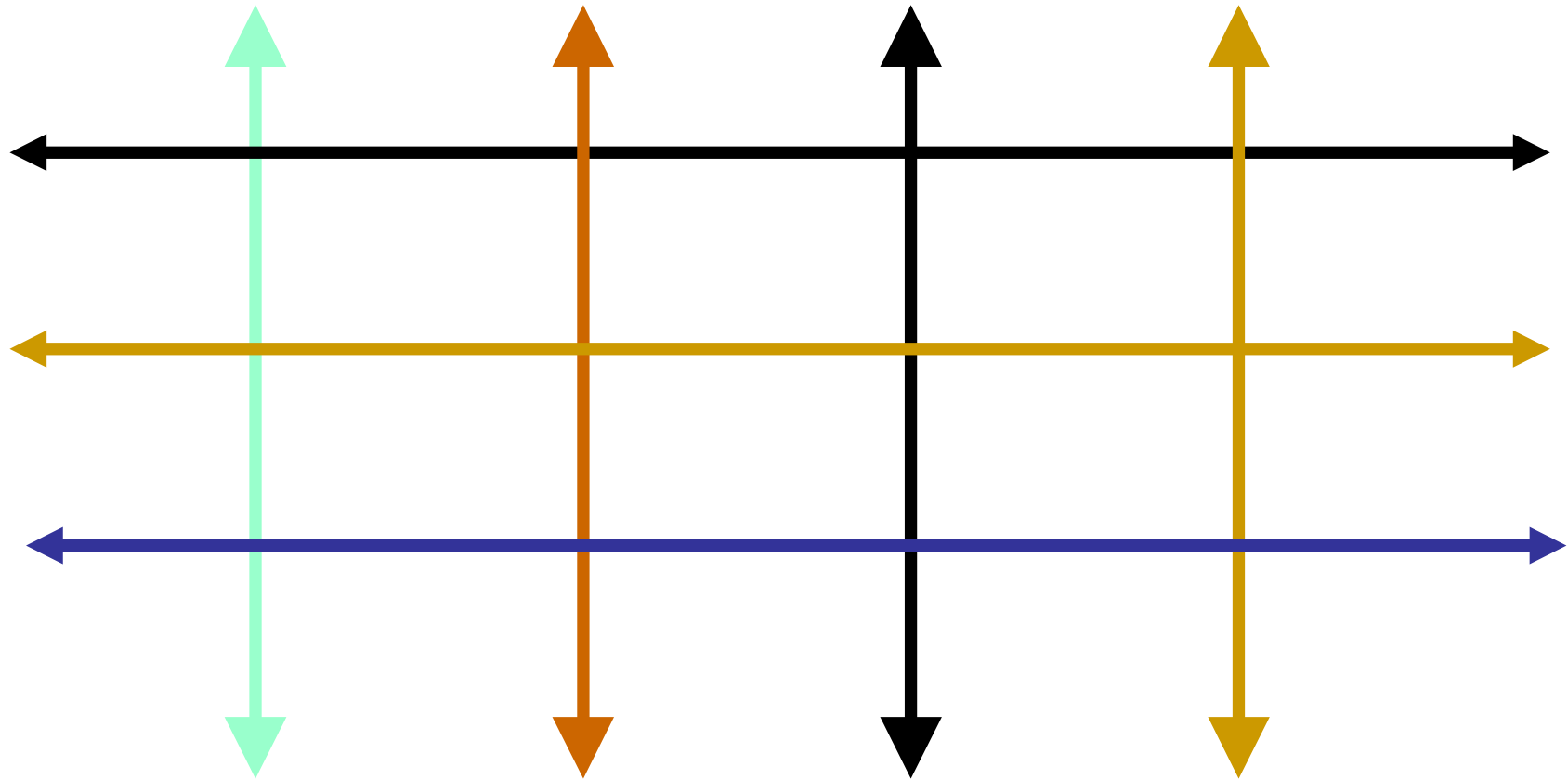


Le point de vue de Gornja Lastva
sur la baie de Tivat



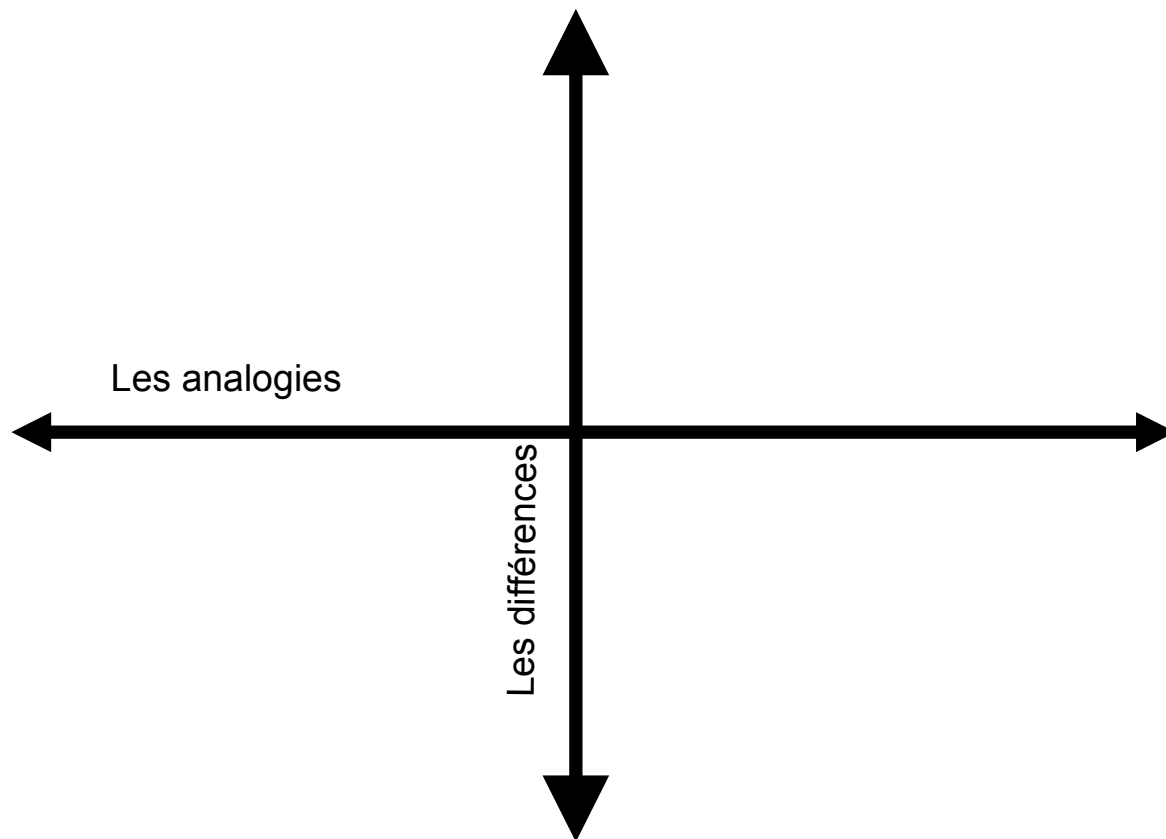
Relier par le regard

L'impact visuel

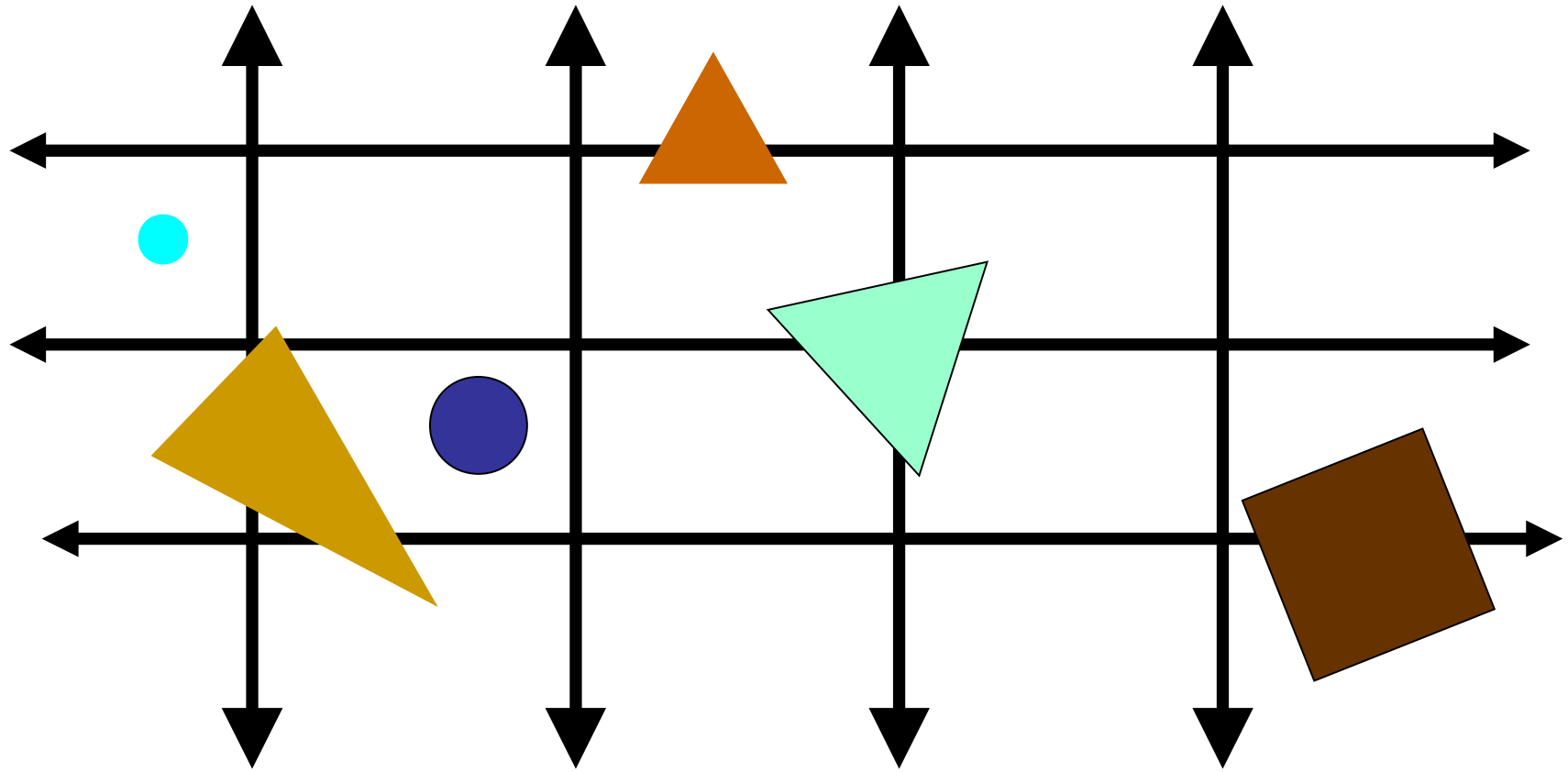


Le système de repères géographiques -matériels, concrets- et symboliques –culturels, sensibles- couvre le territoire.

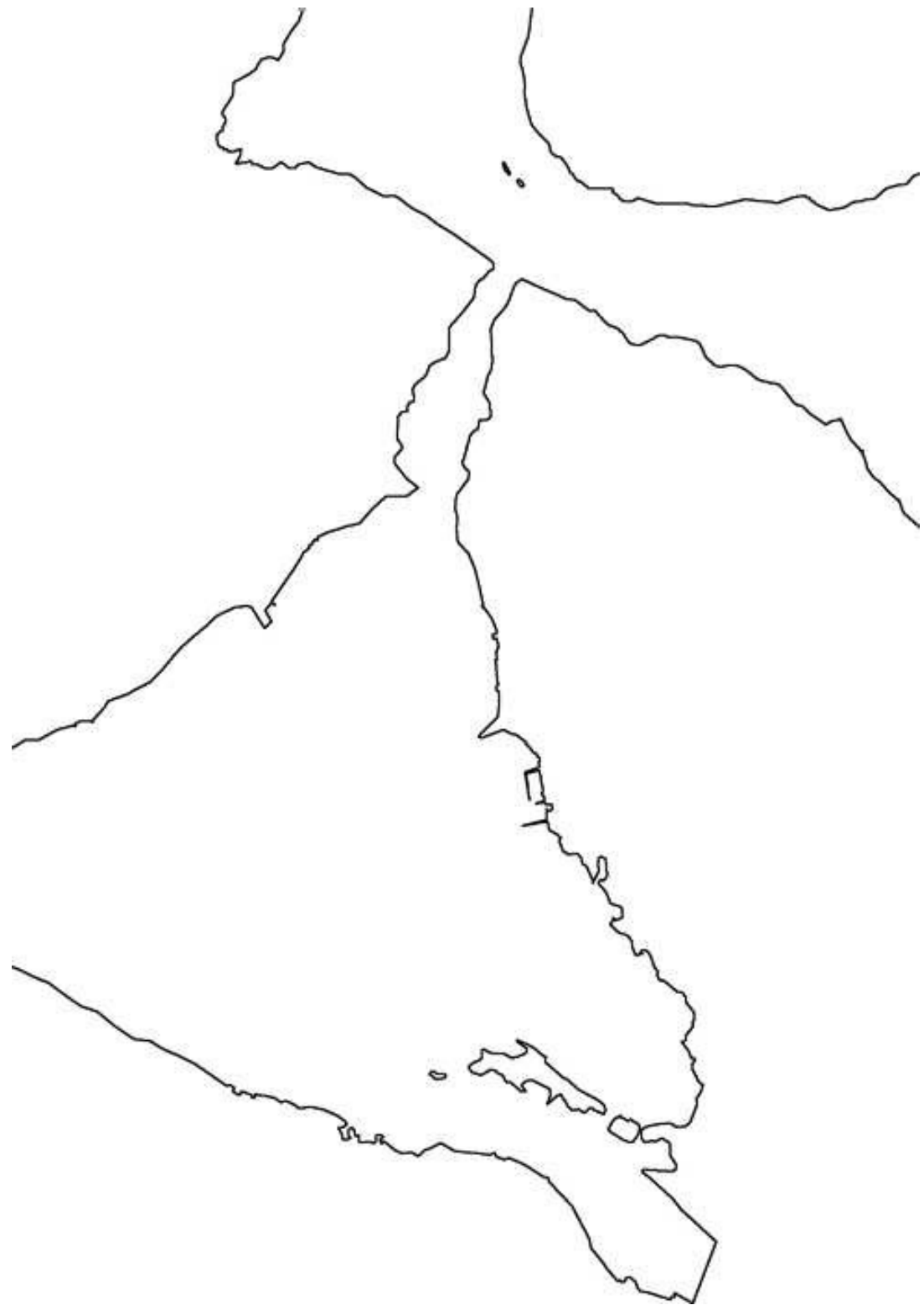
La superposition des réseaux

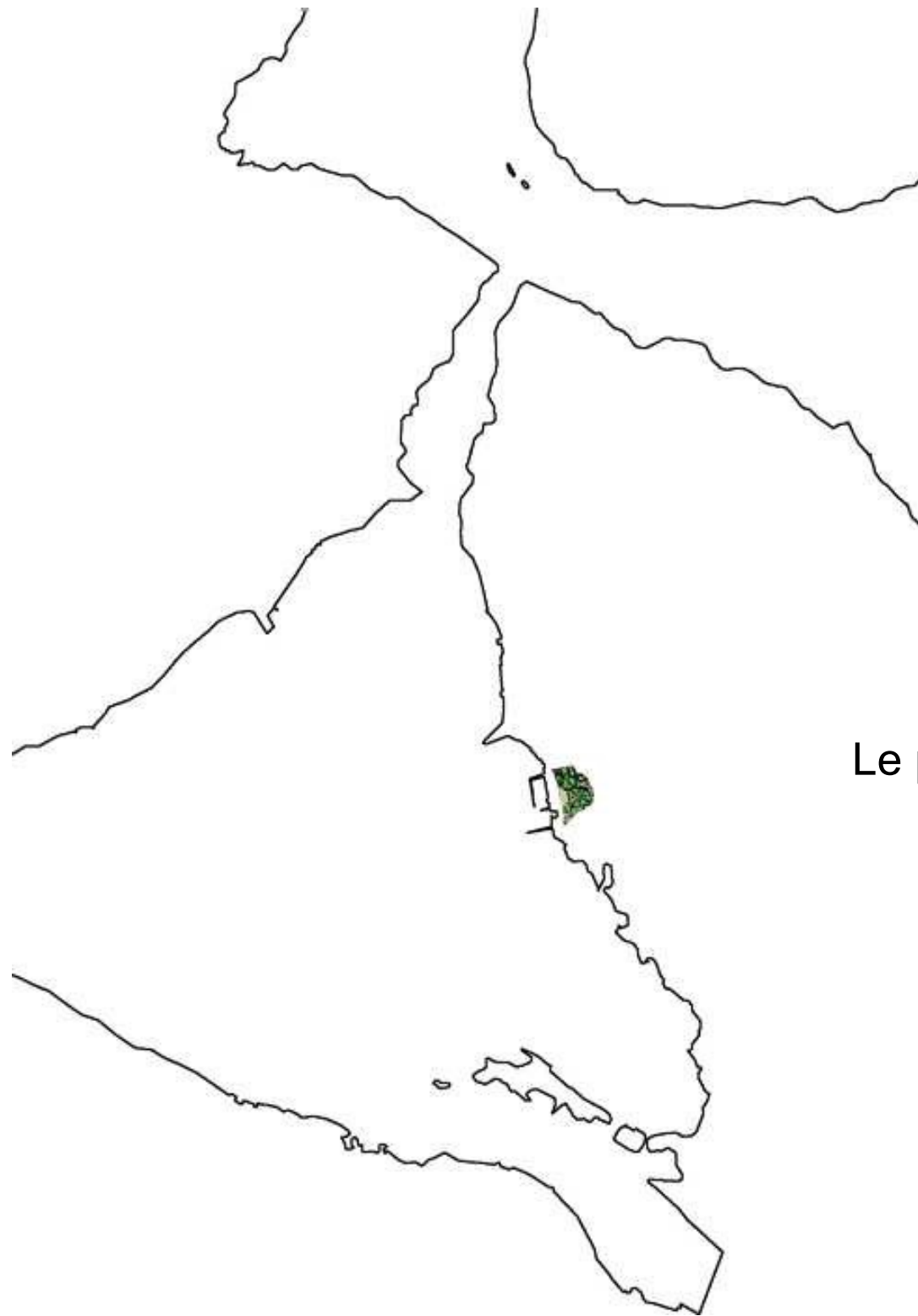


Croiser les relations transversales et les relations longitudinales

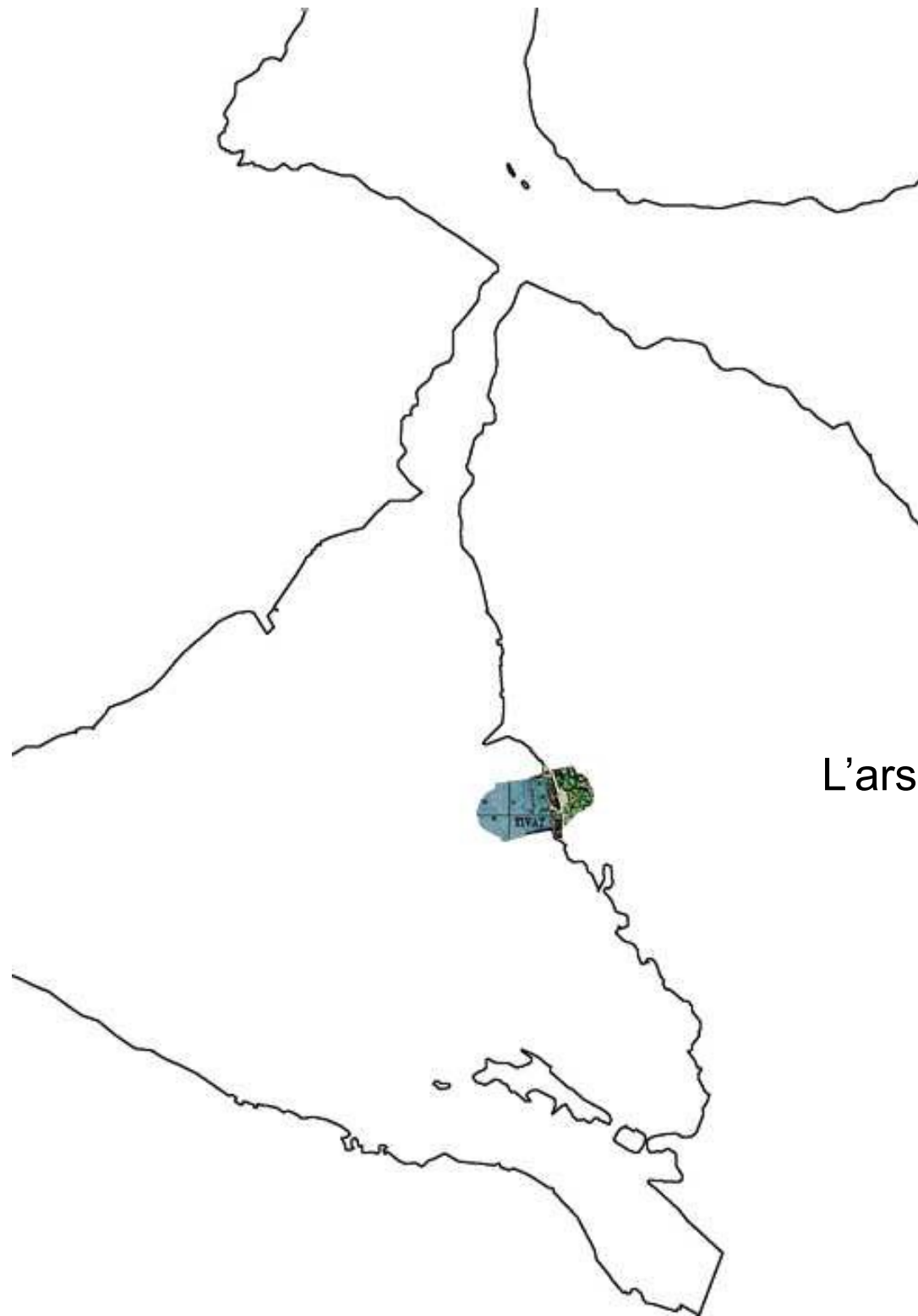


Les points spécifiques
à étudier

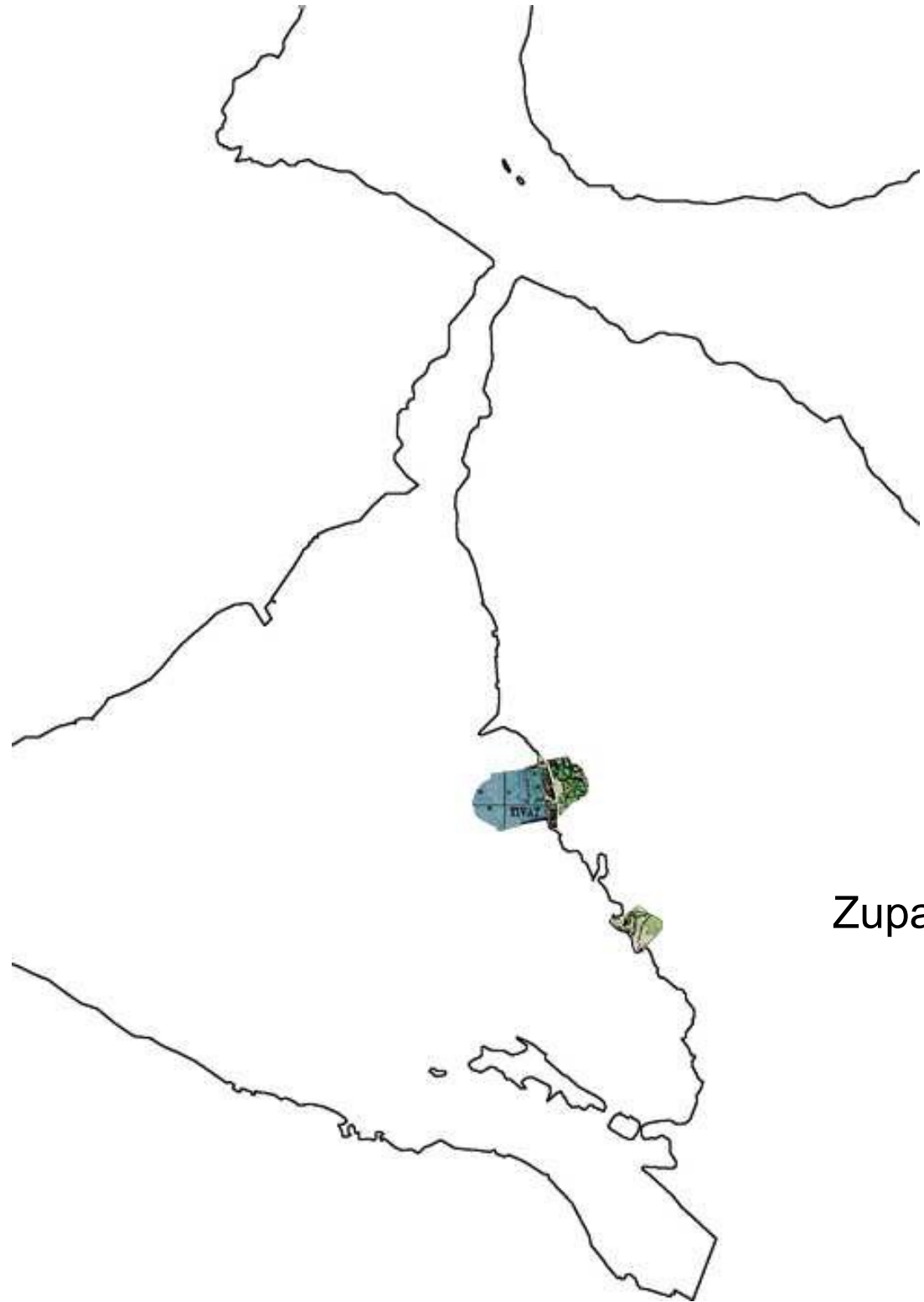




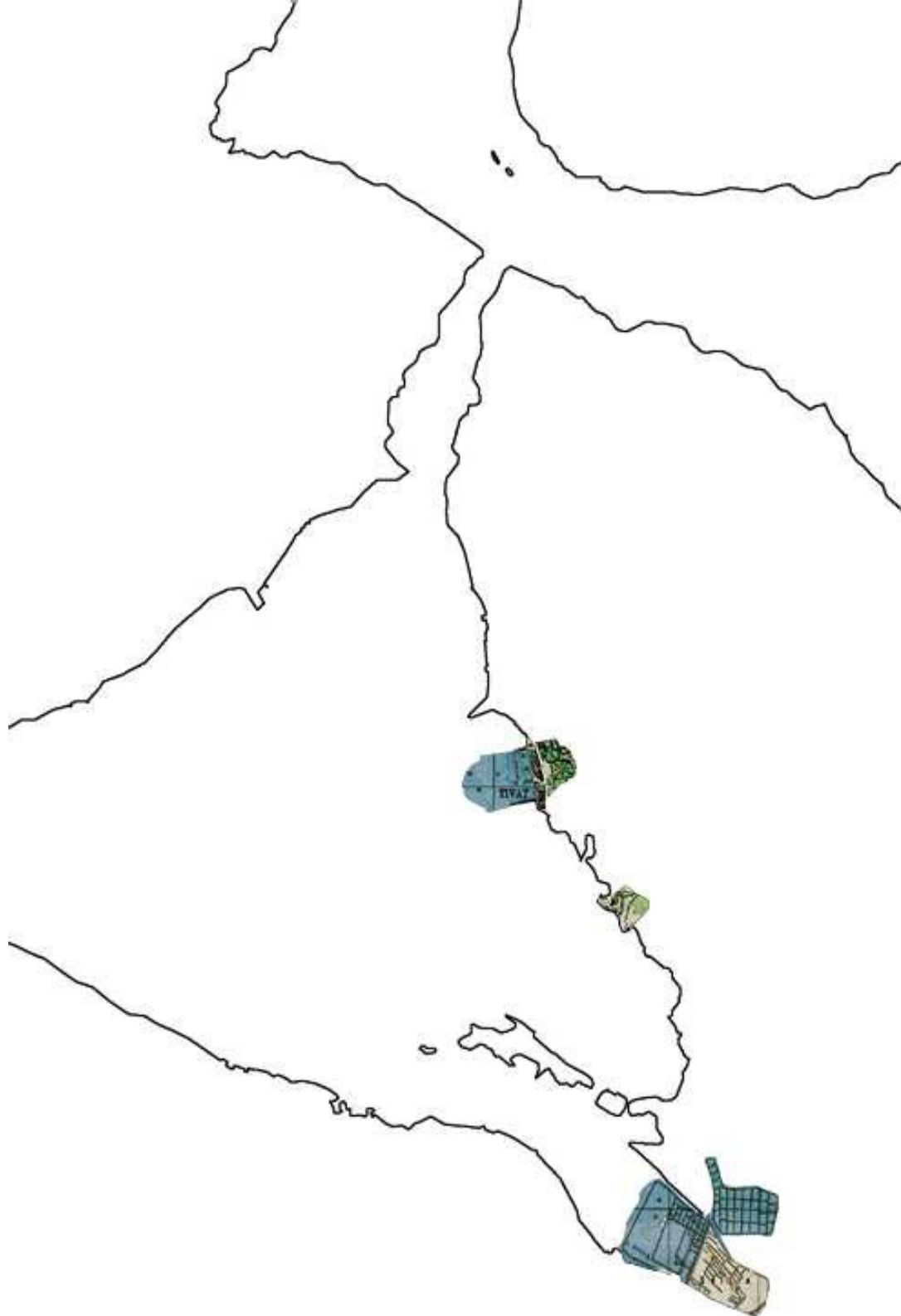
Le parc municipal



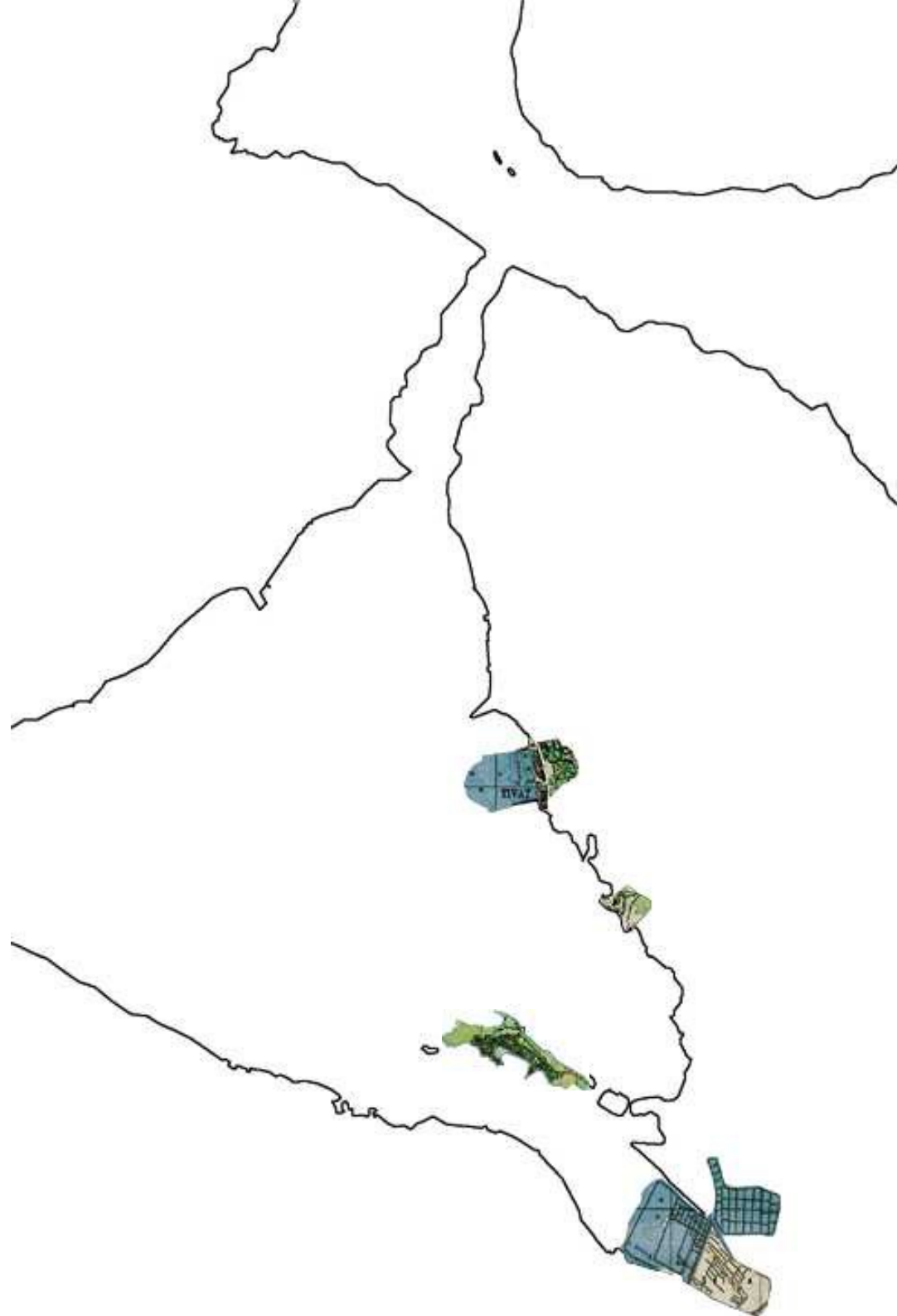
L'arsenal et la marina



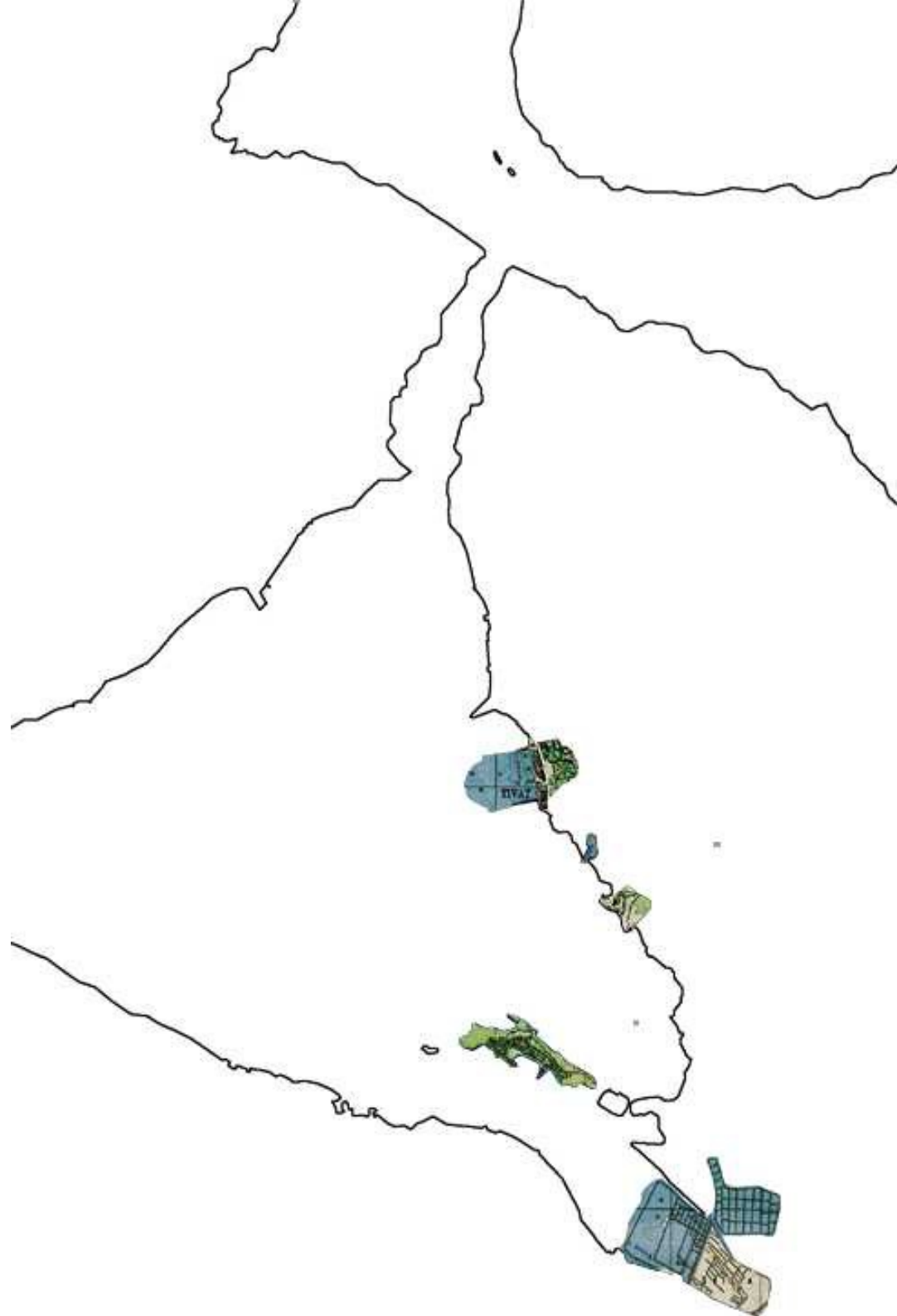
Zupa



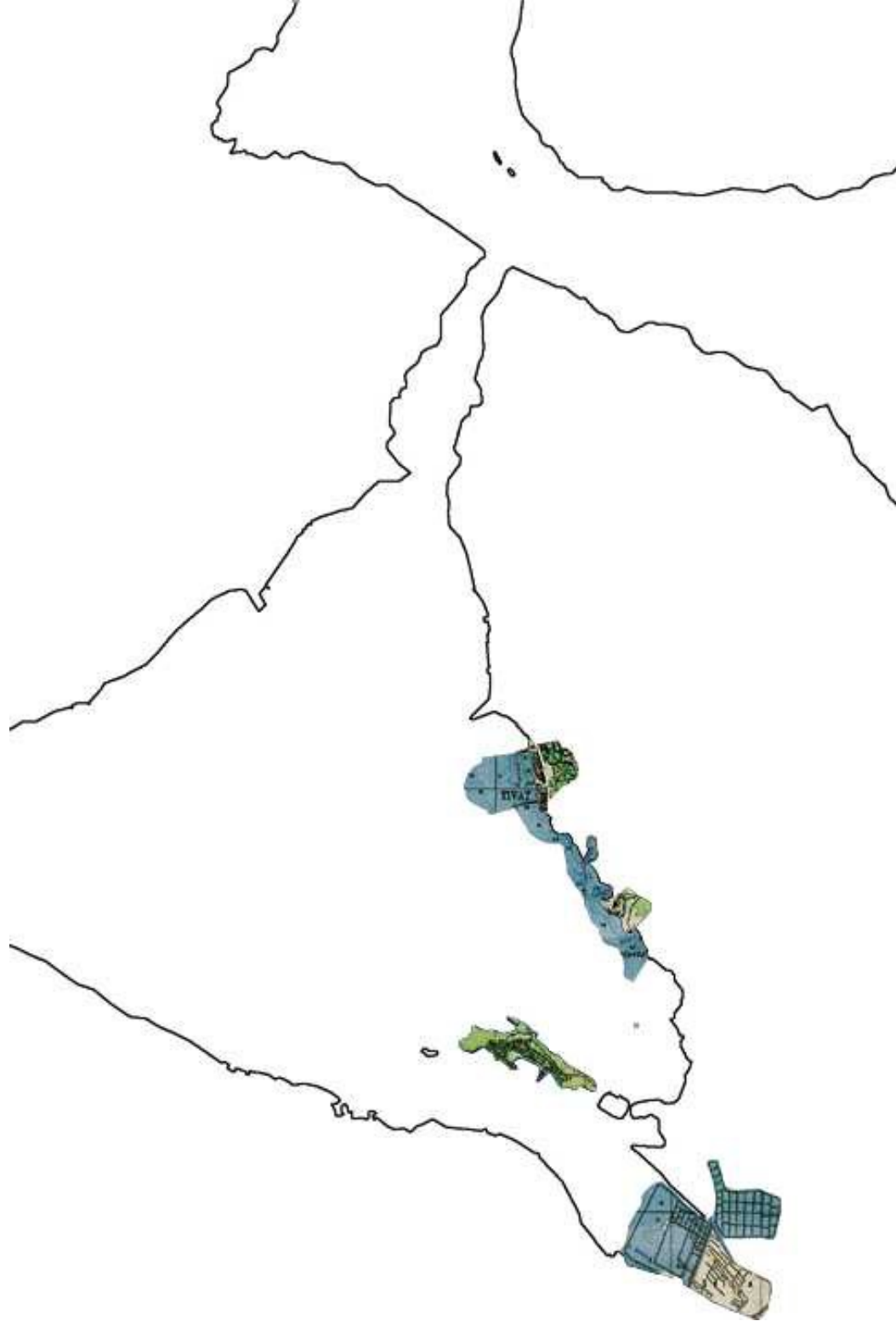
Solila



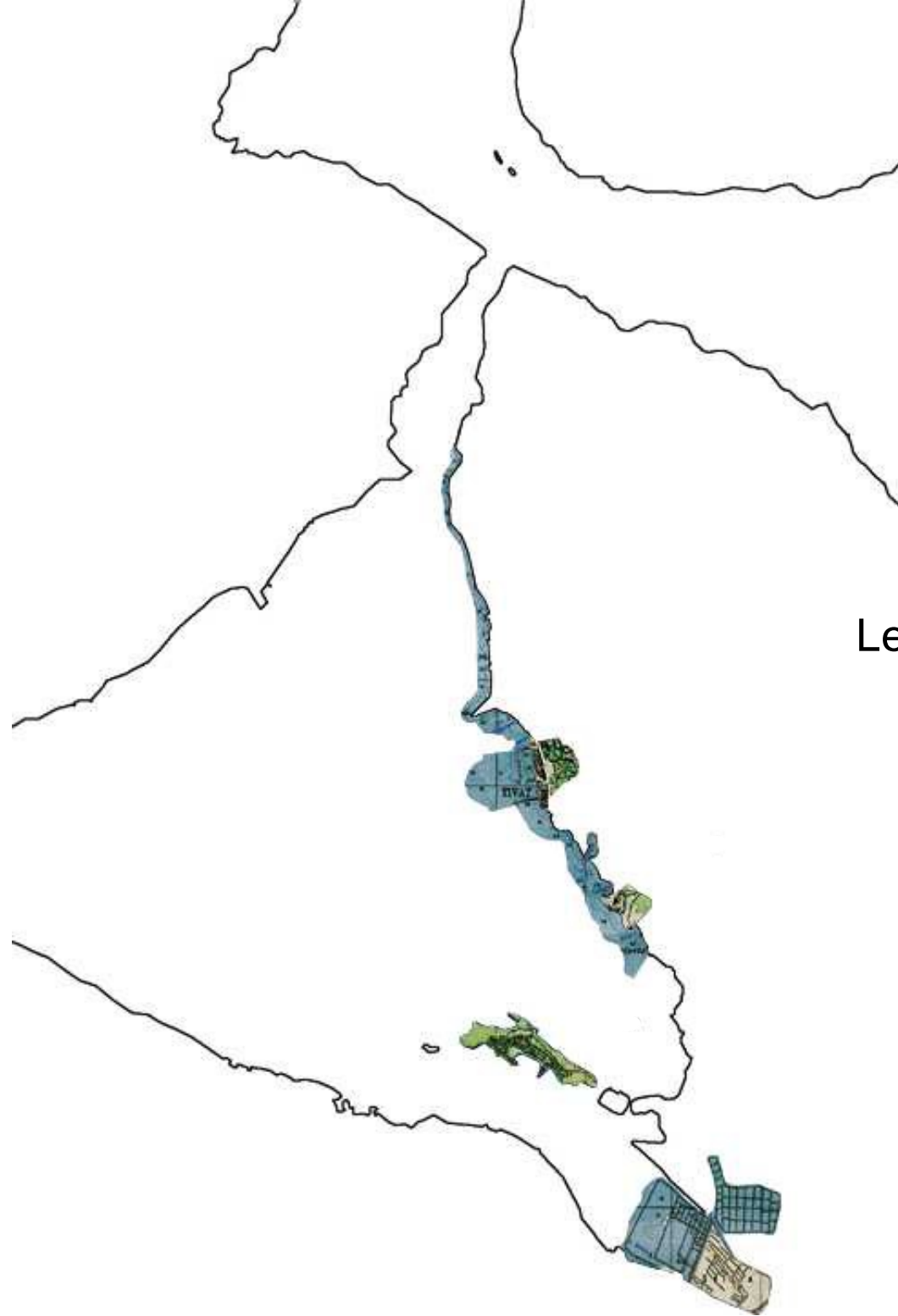
Sveti Marko



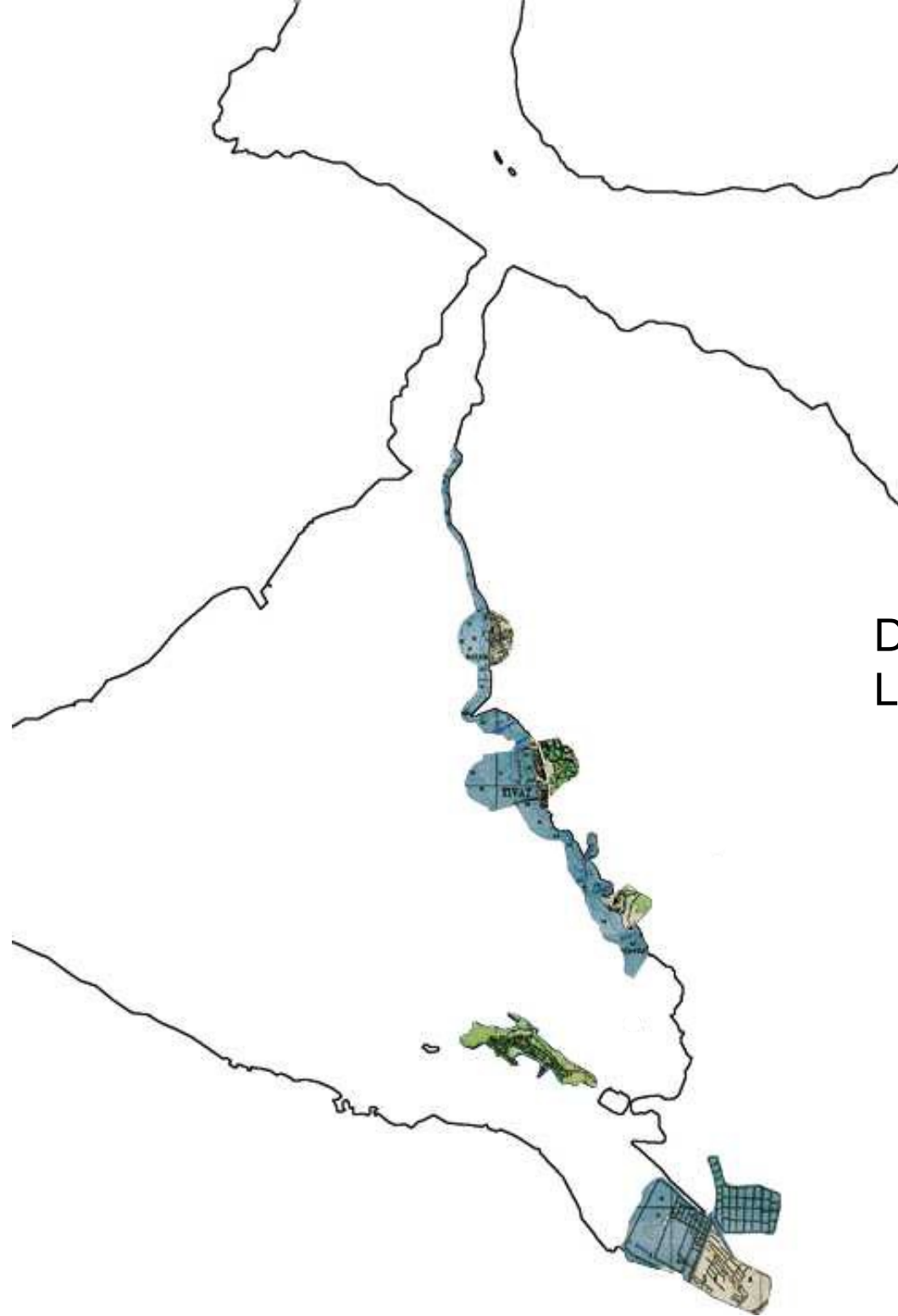
Le
port



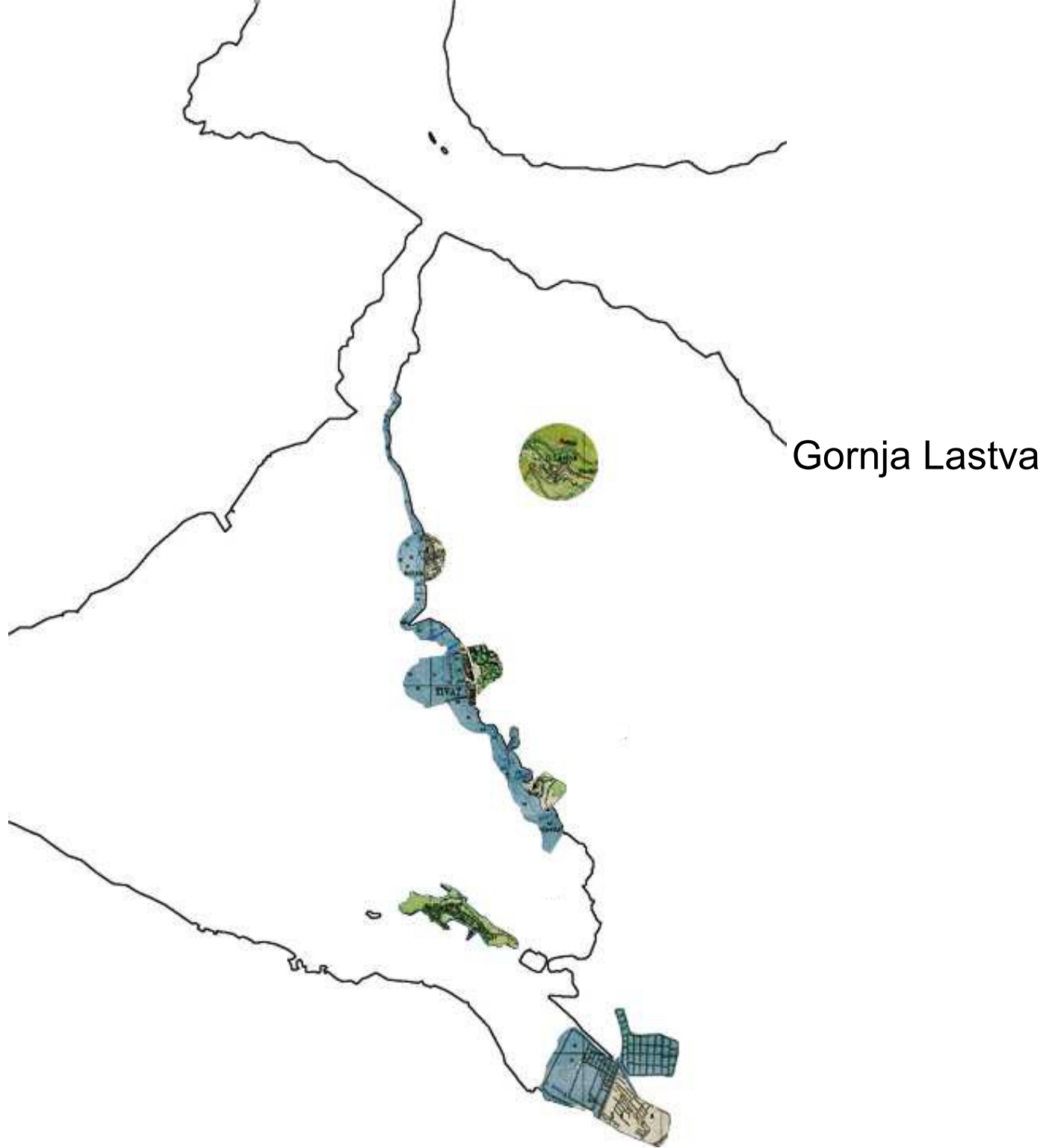
Le littoral sud

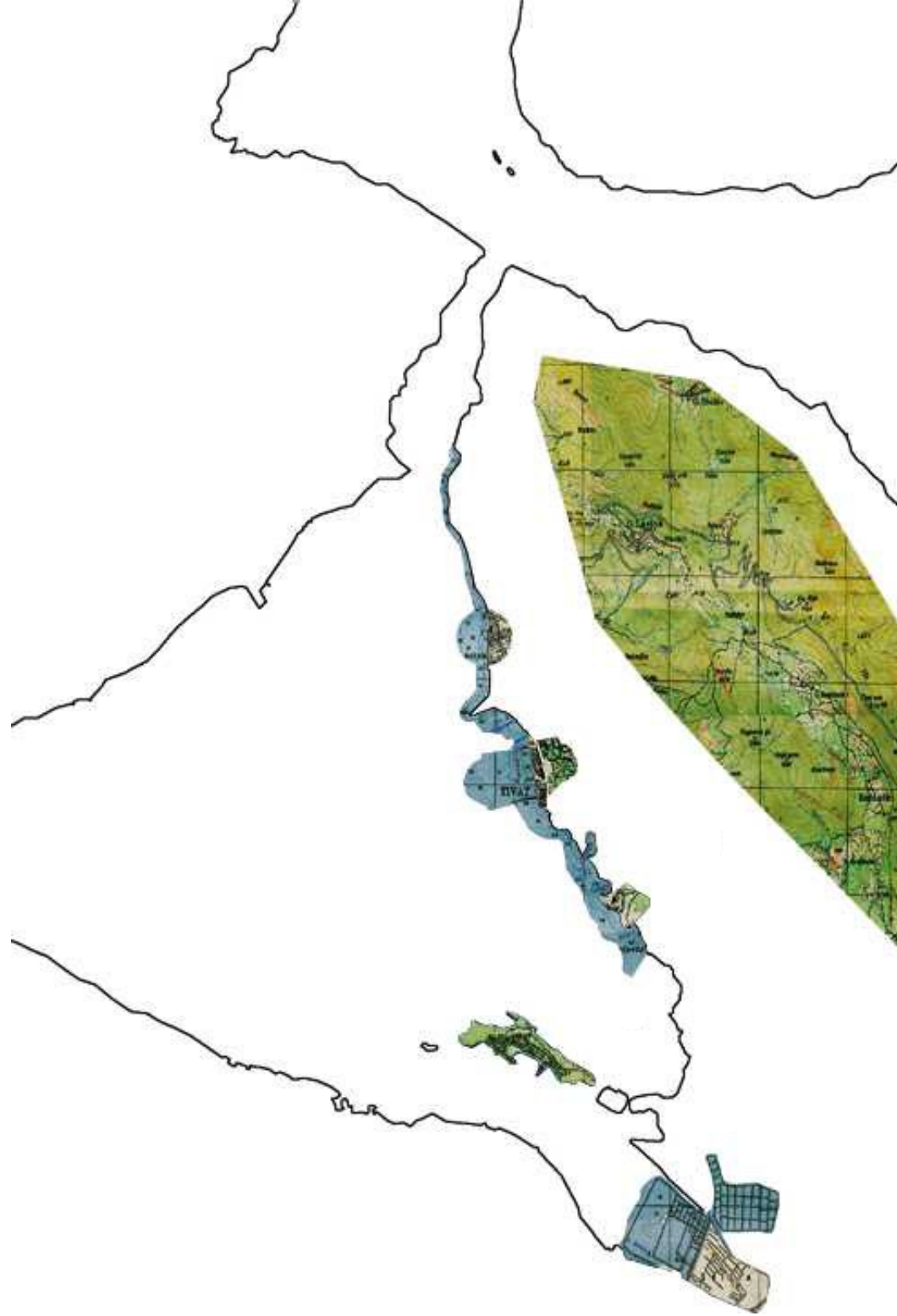


Le littoral nord



Donja
Lastva

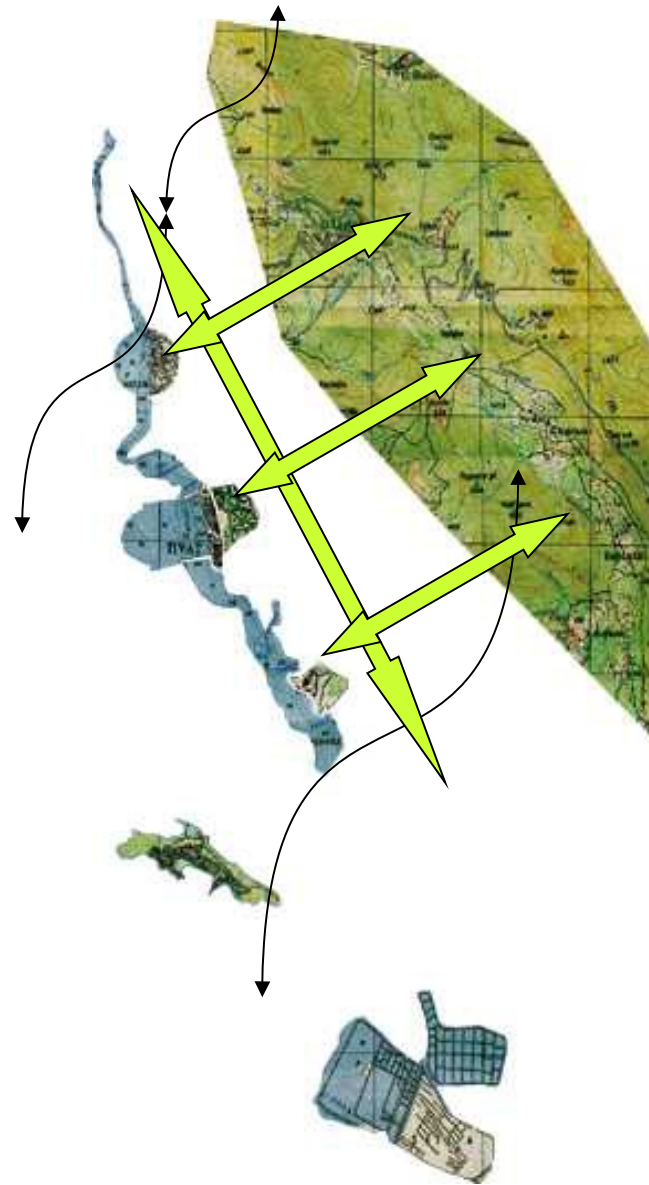




Vrmac

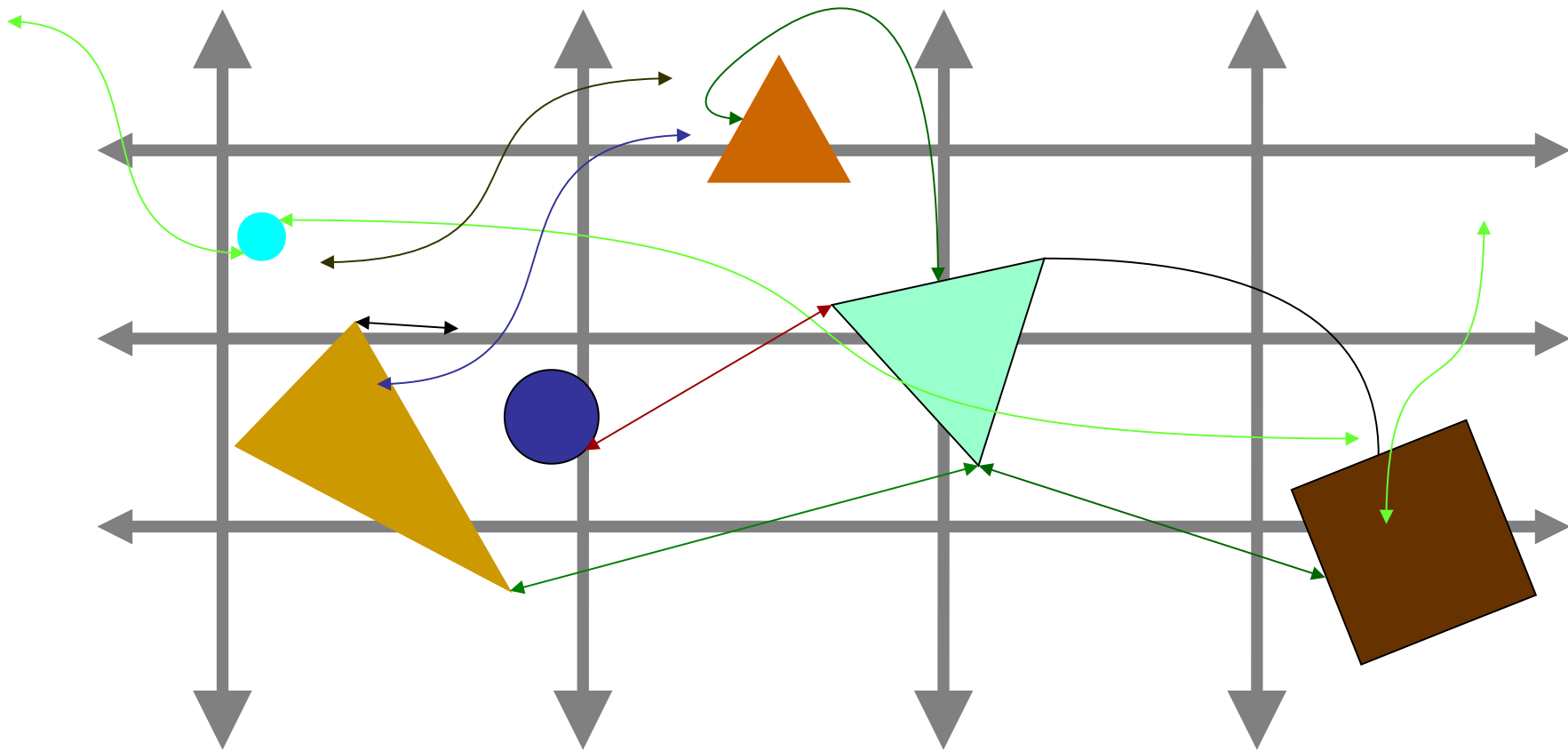


Les pôles d'attraction



Établir des relations et des continuités

Associer les points d'intérêt particulier dans un parcours :
éléments aléatoires dans un ensemble tramé.



Garder le système logique d'implantation dans une intervention qui
facilite une compréhension et appuie une cohérence.

Principes de l'exercice proposé en groupe appliqué au Vrmac

- Renseigner les flèches de schéma de synthèse
- Trouver les liens
- Associer les complémentarités
- Montrer les échanges et les équilibres