

© Sv. Andrija - 10

Izrađeno smanjenjem planova mjerila 1:2880  
 u Zavodu za kartografiju Geodetskog fakulteta  
 Sveučilišta u Zagrebu 1982.

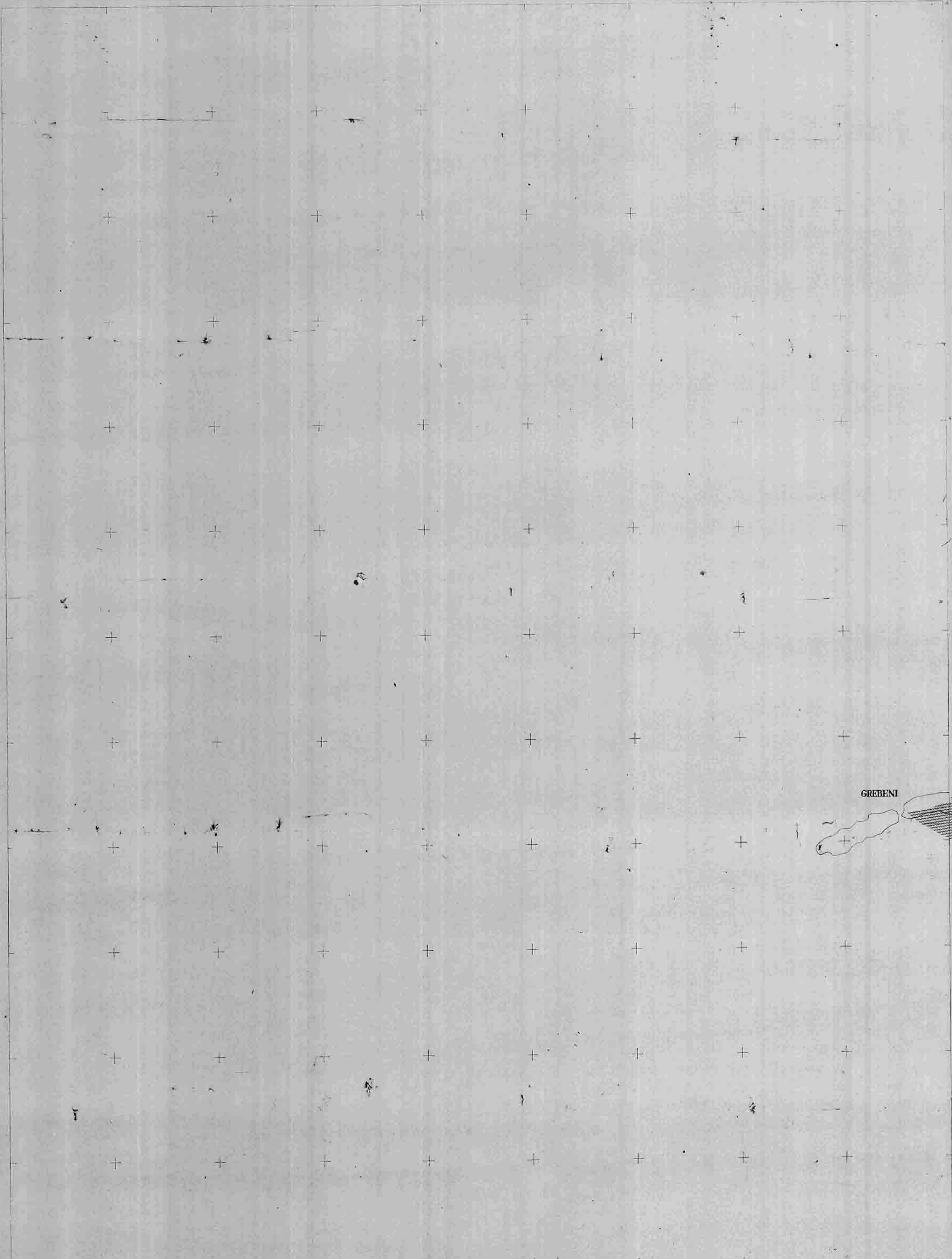


Mjerilo 1:5000



Izdao: Zavod za izgrađivanje Dubrovnika

KATASTARSKA OPĆINE  
 A.K. Koloman



GREBENI

Administrativna podela

N.R. Hrvatska  
1:000 Dubrovnik

Fotოსnimanje 1960

Restitucija *Muhammad Sijun*

Restituciju pregledao: *Bozidar Kralj*

RAZMERA 1:5000  
EKVIDISTANCIJA 5m

Ovjerava načelnik fotogrametskog odeljenja  
*M. B. Bilobran*

Isrtao: *Stjepan K. Dostić*

Pregledao: *Tomislav M. M. M.*

Ovjerava načelnik odeljenja za kaludaciju i overu planova  
*Stjepan Kralj*



Direktor



Kanal Daksa



Vertical text 'DUBROVNIK 2' and 'DUBROVNIK 2' on the left side of the map.

Vertical text 'DUBROVNIK 2' and 'DUBROVNIK 2' on the left side of the map.

Administrativna podjela  
N.R. Hrvatska  
1 N.O.O. Dubrovnik

Fotogramiranje 1960  
Restitucija *Jovanović*  
Restituciju pregledao *...*

RAZMERA 1:5000  
EKVIDISTANCIJA 5m.

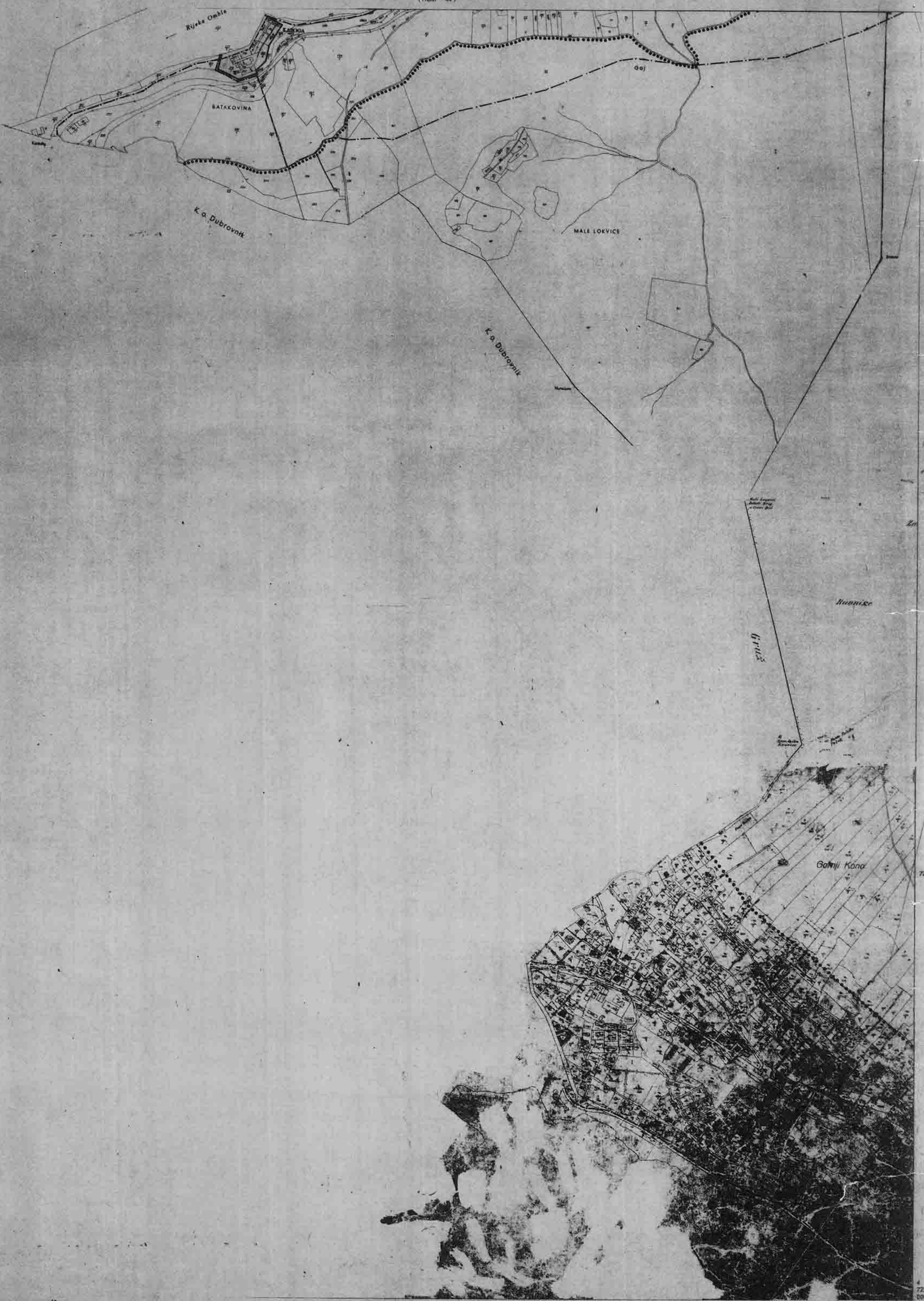
Ovjerava načelnik fotogrametrijskog odeljenja  
*Ant. Petrović*

Iscrtao *Božo Marjanović*  
Pregledao *Miroslav Vrdolović*  
Ovjerava načelnik odeljenja za kopirajuću i ovjeru planova  
*Božo Marjanović*

SAVEZNI ZAVOD ZA FOTOGRAMETRIJU - BEOGRAD 1961  
direktor

*J. Ruzić*

(HUM - 44)



CIJELO PODRUČJE UNUTAR NASELJA DUBROVNIK

Izradeno smanjenjem planova mjerila 1:2880  
u Zavodu za kartografiju Geodetskog fakulteta  
Sveučilišta u Zagrebu 1982.



Mjerilo 1:5000

Izdao: Zavod za izgrađivanje Dubrovnika

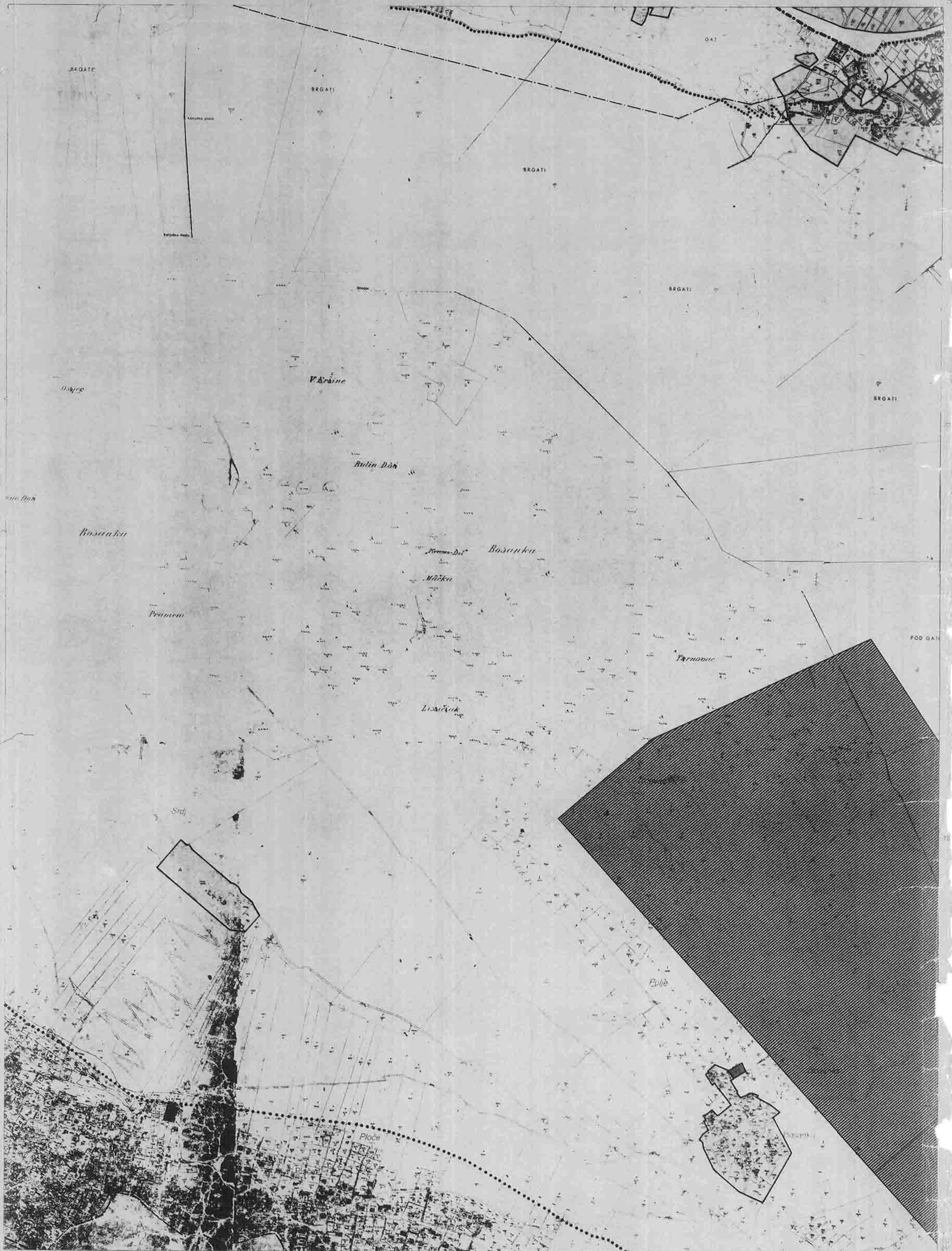
KATASTARSKE OPĆINE

- A K.o. Dubrovnik
- B K.o. Sutjegan
- C K.o. Obuljeno
- D K.o. Prijedor

*Handwritten signature*

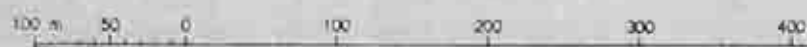


(HUM - 45)



CIJELO PODRUČJE UNUTAR NASELJA DUBROVNIK

Izradeno smanjenjem planova mjerila 1:2880 u Zavodu za kartografiju Geodetskog fakulteta Sveučilišta u Zagrebu 1982



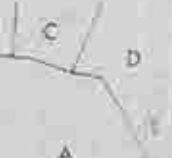
Mjerilo 1:5000



Izdao: Zavod za izgradivanje Dubrovnika

KATASTARSKE OPĆINE

- A K.o. Dubrovnik
- B K.o. Prijedor
- C K.o. Robot
- D K.o. Komolac
- E K.o. Čelkovići
- F K.o. Knežica



(HUM - 46)



Izrađeno smanjenjem planova mjerila 1:2880  
 u Zavodu za kartografiju Geodetskog fakulteta  
 Sveučilišta u Zagrebu 1982



Mjerilo 1:5000



Izdao: Zavod za izgrađivanje Dubrovnika

KATASTARSKE OPĆINE

- A K.o. Komolac
- B K.o. Čaikovića
- C K.o. Knežica
- D K.o. Šumet
- E K.o. Brgat
- F K.o. D. Brgat
- G K.o. Dubrovnik

(HUM - 47)



Izradeno smanjenjem planova mjerila 1:2880  
 u Zavodu za kartografiju Geodetskog fakulteta  
 Sveučilišta u Zagrebu 1982.



Mjerilo 1:5000

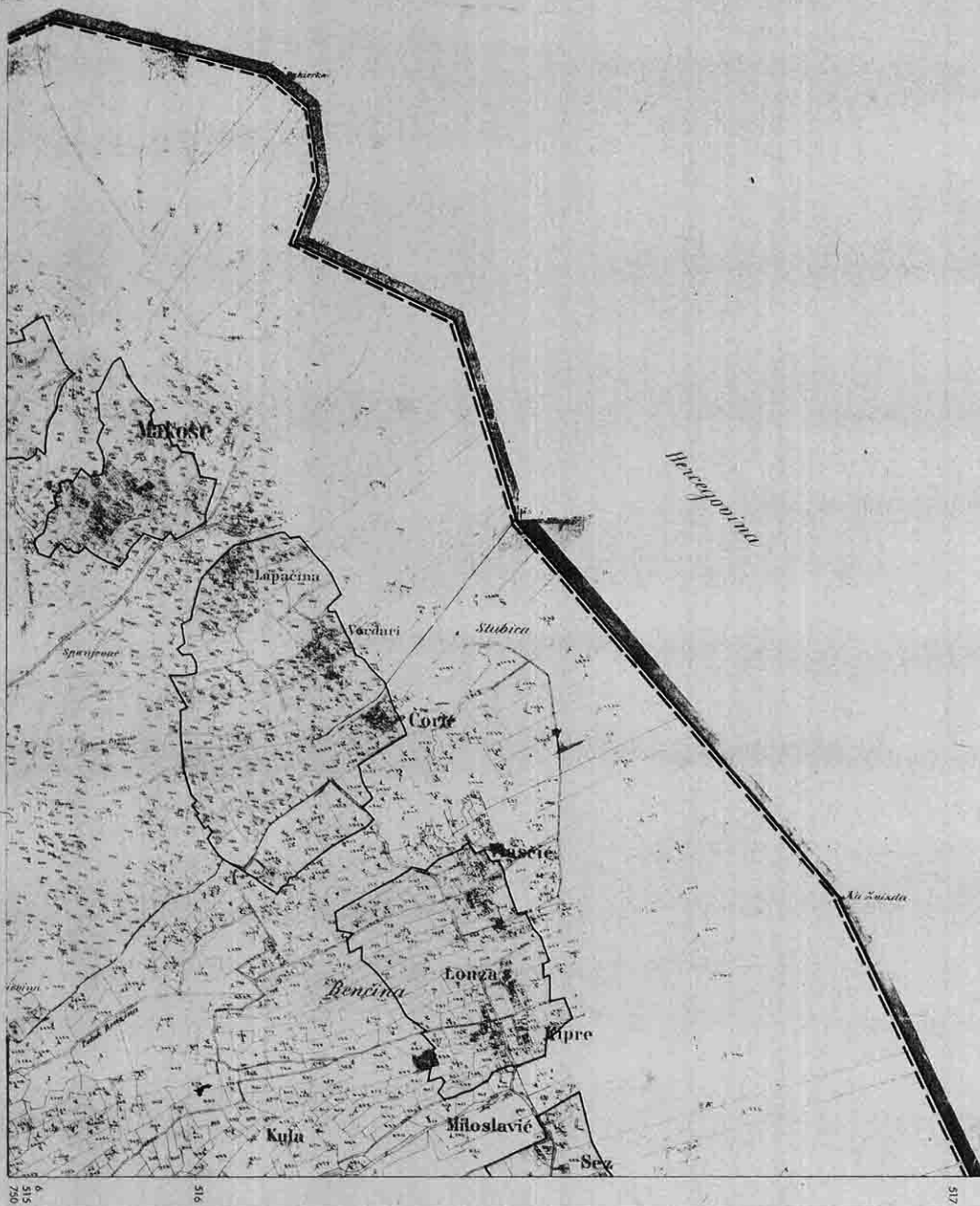


Izdao: Zavod za izgrađivanje Dubrovnik

KATAstarske Općine

- A K.o. D. Brget
- B K.o. Martinovci
- C K.o. Mahole
- D K.o. Bulči
- E K.o. Čelopci

(HUM - 48)



Izrađeno smanjenjem planova mjerila 1:2880  
 u Zavodu za kartografiju Geodetskog fakulteta  
 Sveučilišta u Zagrebu 1982.



Mjerilo 1:5000



Izdao: Zavod za izgrađivanje Dubrovnika

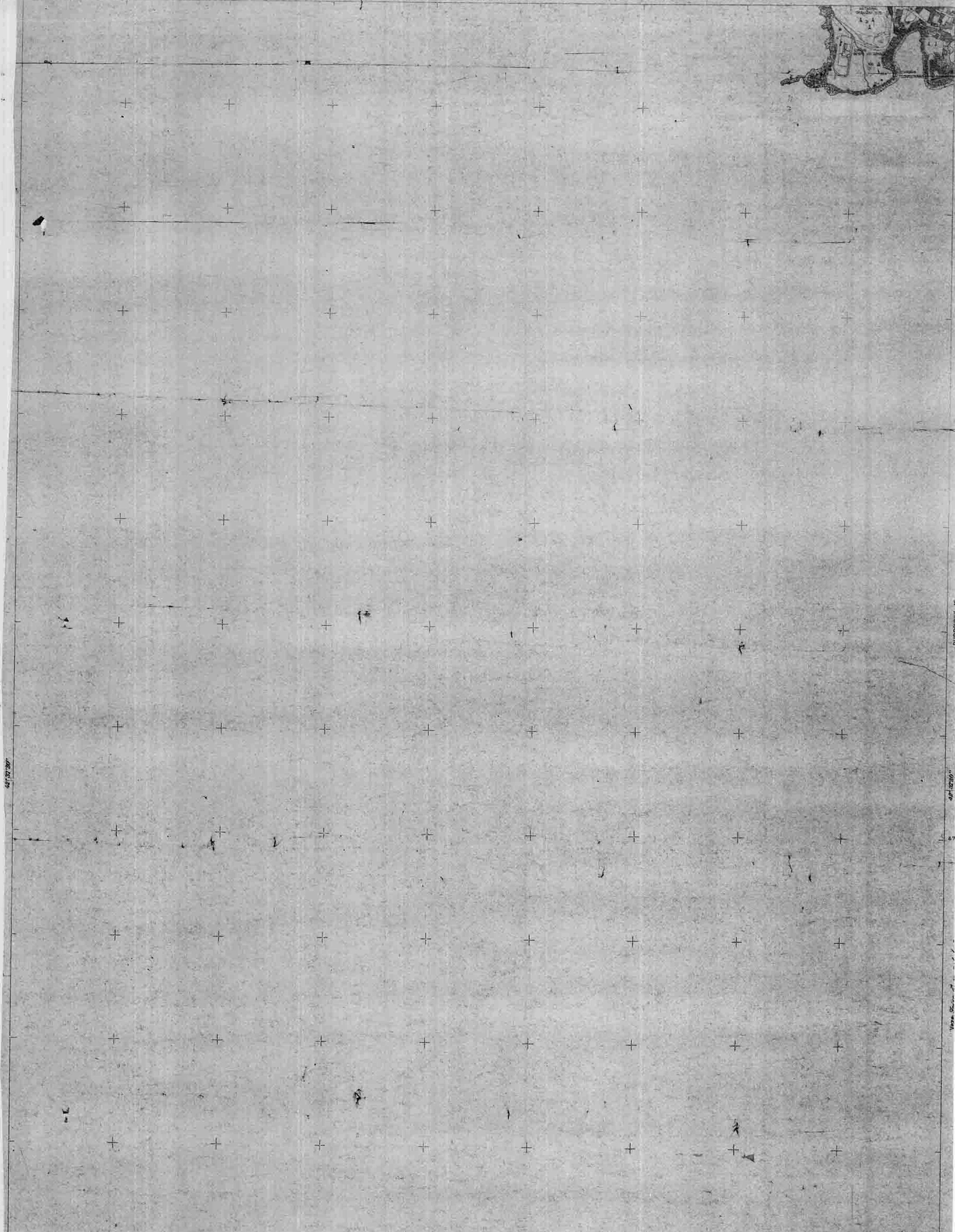
KATASTRARKE OPĆINE

- A K. a. Makole
- B K. a. Bulči



Veze tipa *bravolaf* i slič.

DUBROVNIK 4



Administrativna podjela

1  
N.R. Hrvatska  
1 N.O.O. Dubrovnik

Fotogrametrija 1960  
Restitucija *Stjepan Pajumet*  
Restituciju pregledao *Stjepan Pajumet*

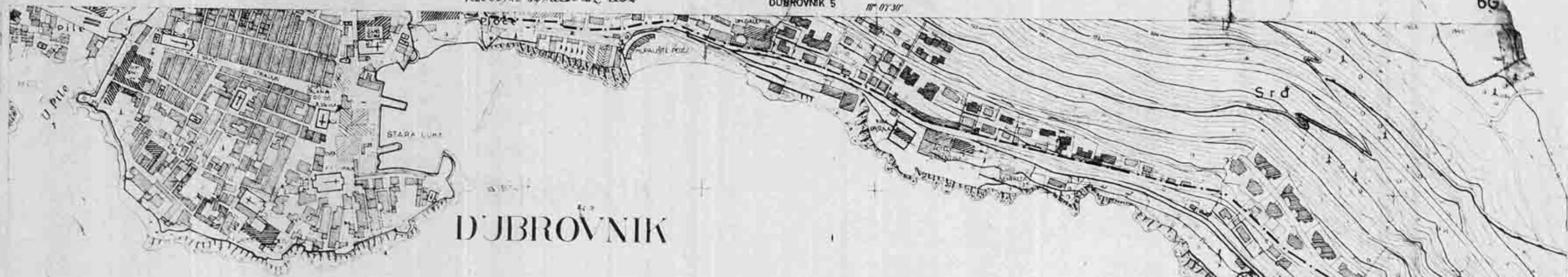
RAZMERA 1:5000  
EKVIDISTANCIJA 5m

Ovjerava načelnik fotogrametrijskog odeljenja  
*Ante Delibranović*

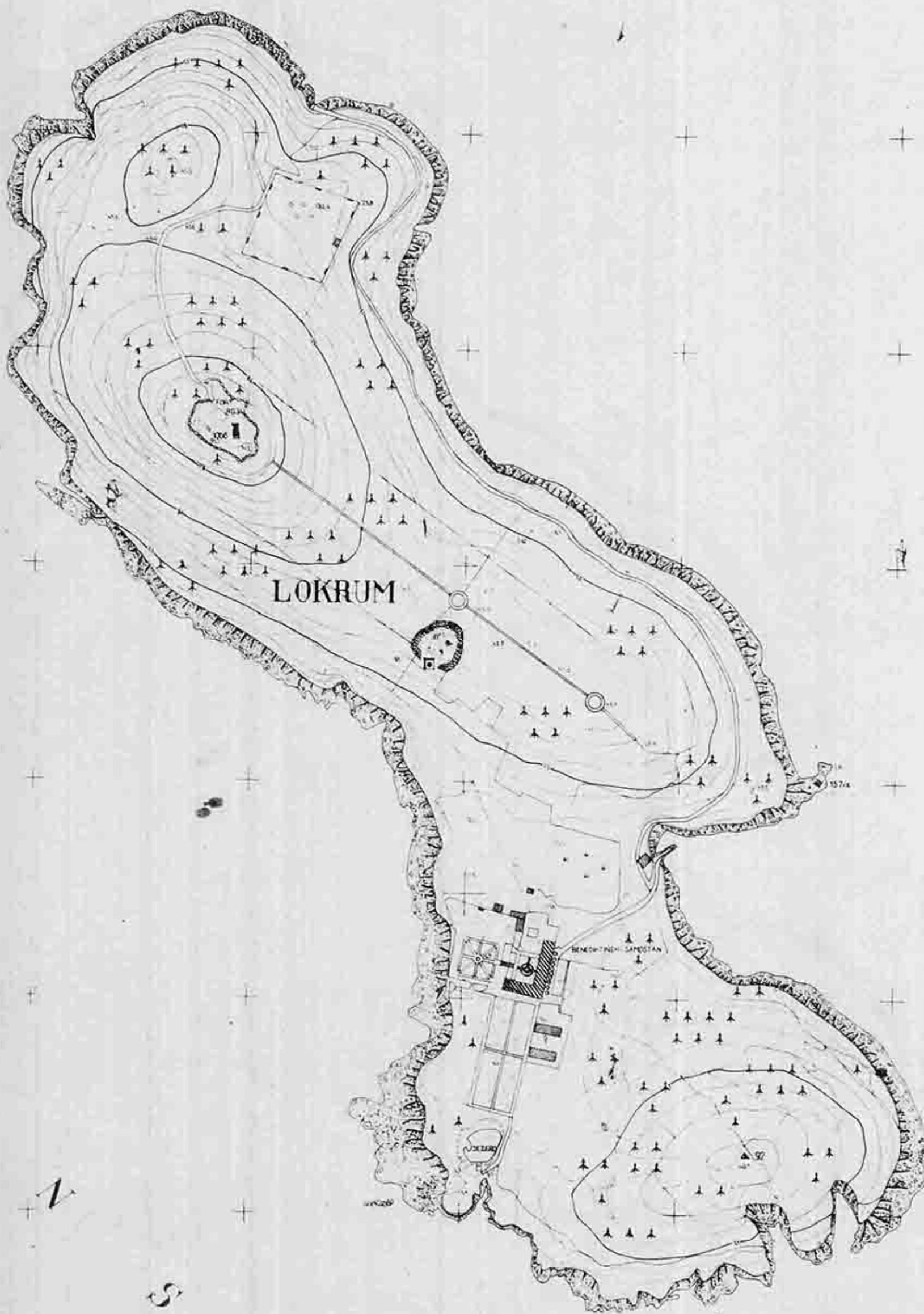
Isticao *Milovan Stojanović*  
Pregledao *Miroslav Čopanić*  
Ovjerava načelnik odeljenja za kalibraciju i ovjeru planova  
*Stjepan Pajumet*



SAVEZNI ZAVOD ZA FOTOGRAMETRIJU-BEOGRAD 1961  
Direktor  
*J. Pajumet*



DUBROVNIK



LOKRUM

D  
U  
B  
R  
O  
V  
N  
I  
K  
1  
5

Administrativna podjela

N.R. Hrvatska  
I. N.O.C. Dubrovnik

Fotogramanje 1961

Restitucija *restitucija*

Restituciju pregledao *restituciju*

RAZMERA 1:5000  
EKVIDISTANCIJA 5m

Općinsko načelnik fotogrametrijskog odjeljenja

18° 07' 30"

Isradio *Isradio*

Pregledao *Pregledao*

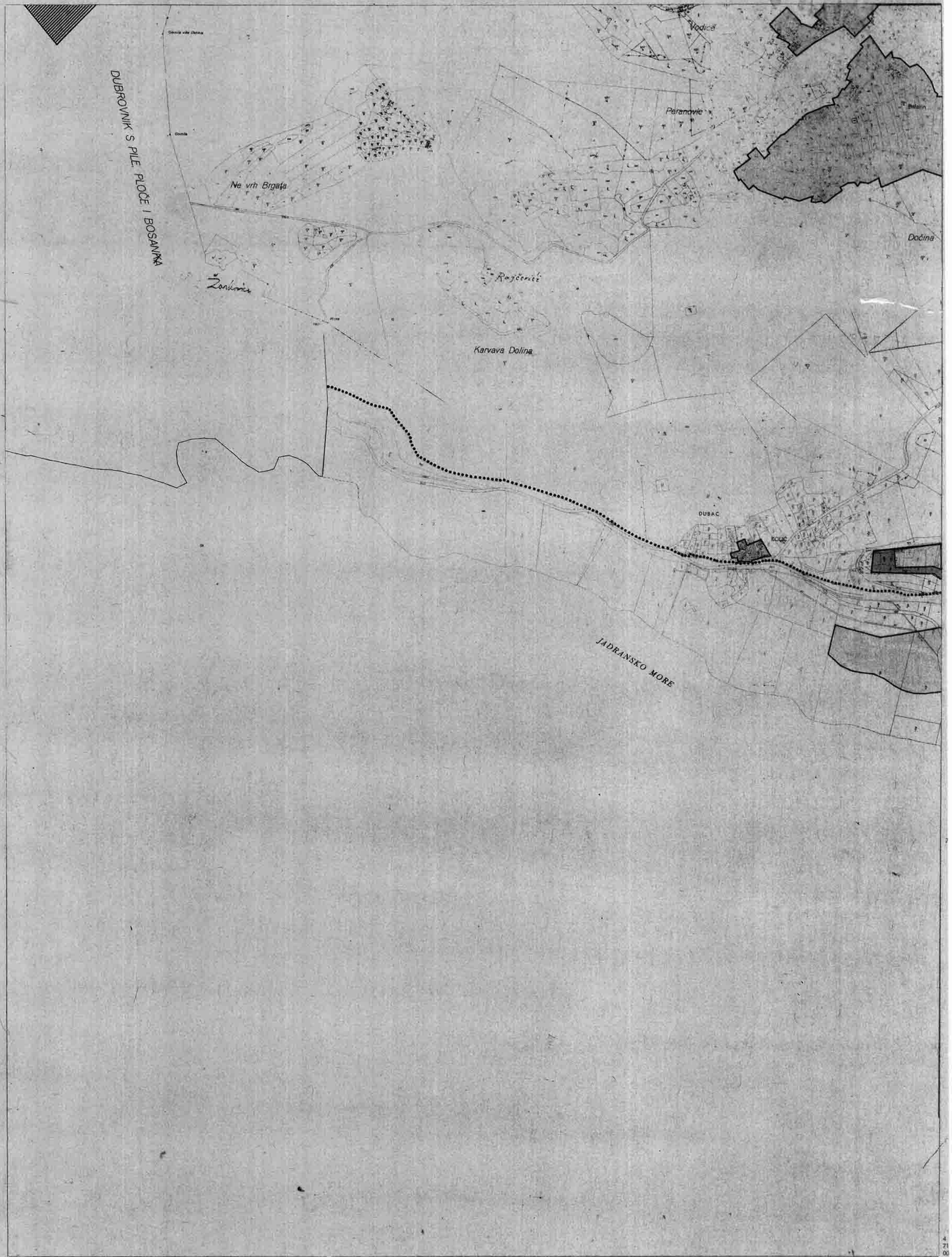
Ovlašteno načelnik odjeljenja za kartografski i tehnički planova  
*odjeljenje*



ŠAVERNI ZAVOD ZA FOTOGRAMETRIJU - BEOGRAD 1961

Direktor

*Signature*



512 511 290 4 71 00

Izradeno smanjenjem planova mjerila 1:2880 u Zavodu za kartografiju Geodetskog fakulteta Sveučilišta u Zagrebu 1982.



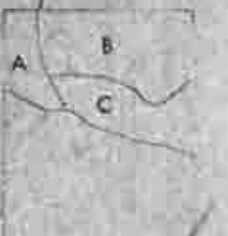
Mjerilo 1:5000



Izdao: Zavod za izgradivanje Dubrovnika

KATASTARSKE OPĆINE

- A K.o. Dubrovnik
- B K.o. G. Brgaj
- C K.o. Čibažo





izrađeno smanjenim planova mjerila 1 : 2880  
 u Zavodu za kartografiju Geodetskog fakulteta  
 Sveučilišta u Zagrebu 1982

Mjerilo 1:5000



izdao: Zavod za izgrađivanje Dubrovnik

KATASTARSKI BOJNE

- A - Brskovo
- B - Čitovo
- C - Čukopci
- D - Čiči Brgovi
- E - Šušići
- F - Petrići
- G - Makosa



SR BOSNA I HERCEGOVINA

Izrađeno smanjenjem planova mjerila 1:2880  
 u Zavodu za kartografiju Geodetskog fakulteta  
 Sveučilišta u Zagrebu 1982.



Mjerilo 1:5000

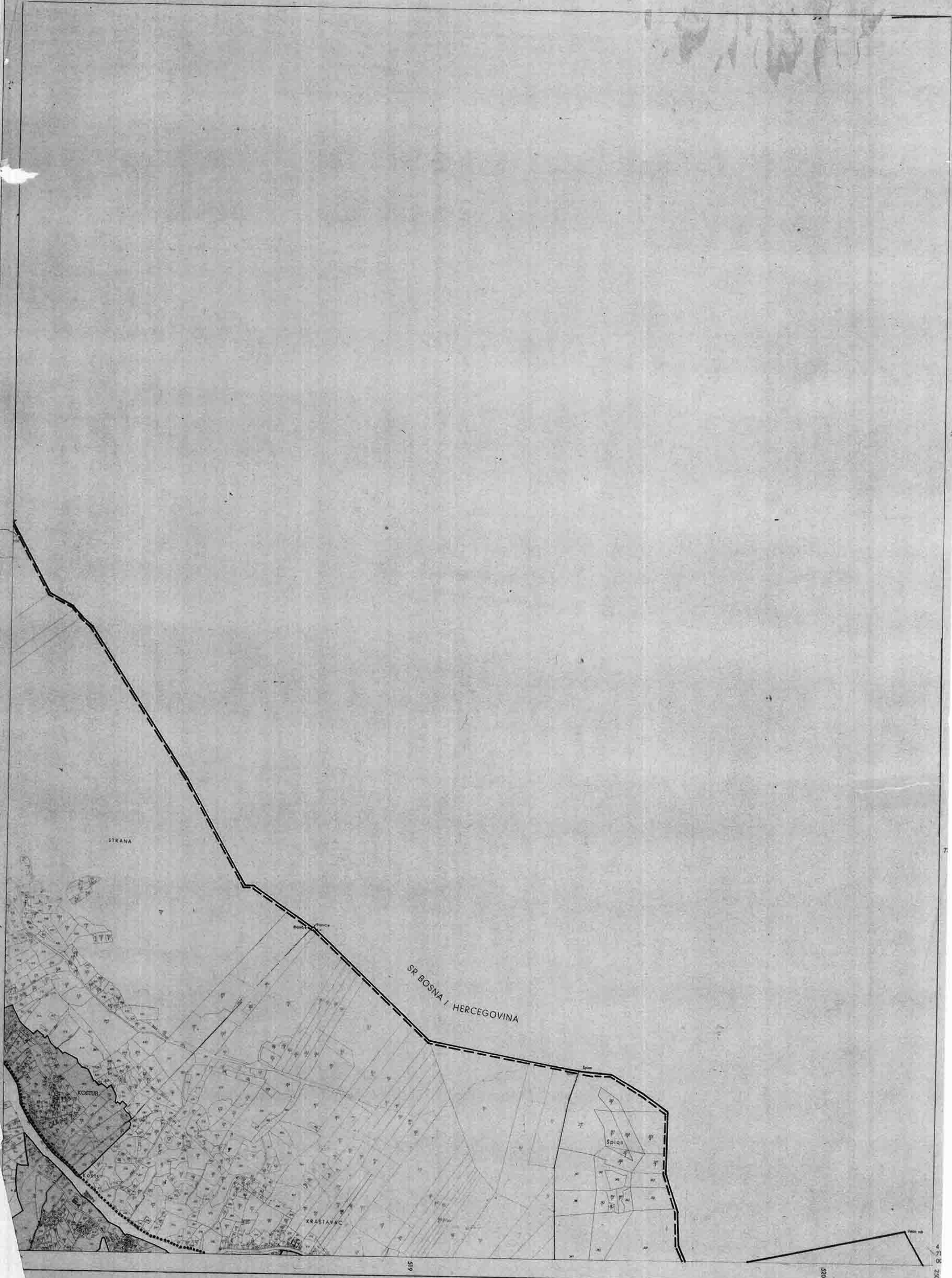


*Handwritten signatures and initials.*

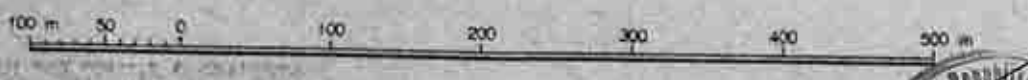
Izdao: Zavod za izgrađivanje Dubrovnik  
 KATASTRSKE OPĆINE

- A K.o. Buri
- B K.o. Petraca
- C K.o. Baletic
- D K.o. Zavrelije





no smanjenjem planova mjerila 1 : 2880  
 odu za kartografiju Geodetskog fakulteta  
 lišta u Zagrebu 1982



Mjerilo 1:5000

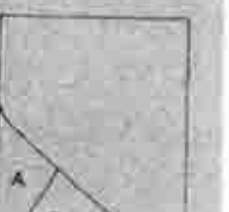
Izdao: Zavod za izgradivanje Dubrovnika

KATASTARKE OPĆINE

- A K.o. Zovlje
- B K.o. Soline
- C K.o. Plot



*[Handwritten signature]*



JADRANSKO MORE



515  
516  
517  
750

Izrađeno smanjenjem planova mjerila 1 : 2880  
u Zavodu za kartografiju Geodetskog fakulteta  
Sveučilišta u Zagrebu 1982.



Mjerilo 1:5000



Izdao: Zavod za izgrađivanje Dubrovnika

KATASTARKE OPĆINE  
A. K.o. Cavtat  
B. K.o. Soline

*B. Vian*



Izrađeno smanjenjem planova mjerila 1:2880  
 u Zavodu za kartografiju Geodetskog fakulteta  
 Sveučilišta u Zagrebu 1982.



Mjerilo 1:5000



Izdao: Zavod za izgrađivanje Dubrovnika

KATASTARSKE OPĆINE

- A K.o. Soline
- B K.o. Plot
- C K.o. Jasenice
- D K.o. Obad







Izradeno smanjenjem planova mjerila 1 : 2880  
 u Zavodu za kartografiju Geodetskog fakulteta  
 Sveučilišta u Zagrebu 1982



Mjerilo 1:5000

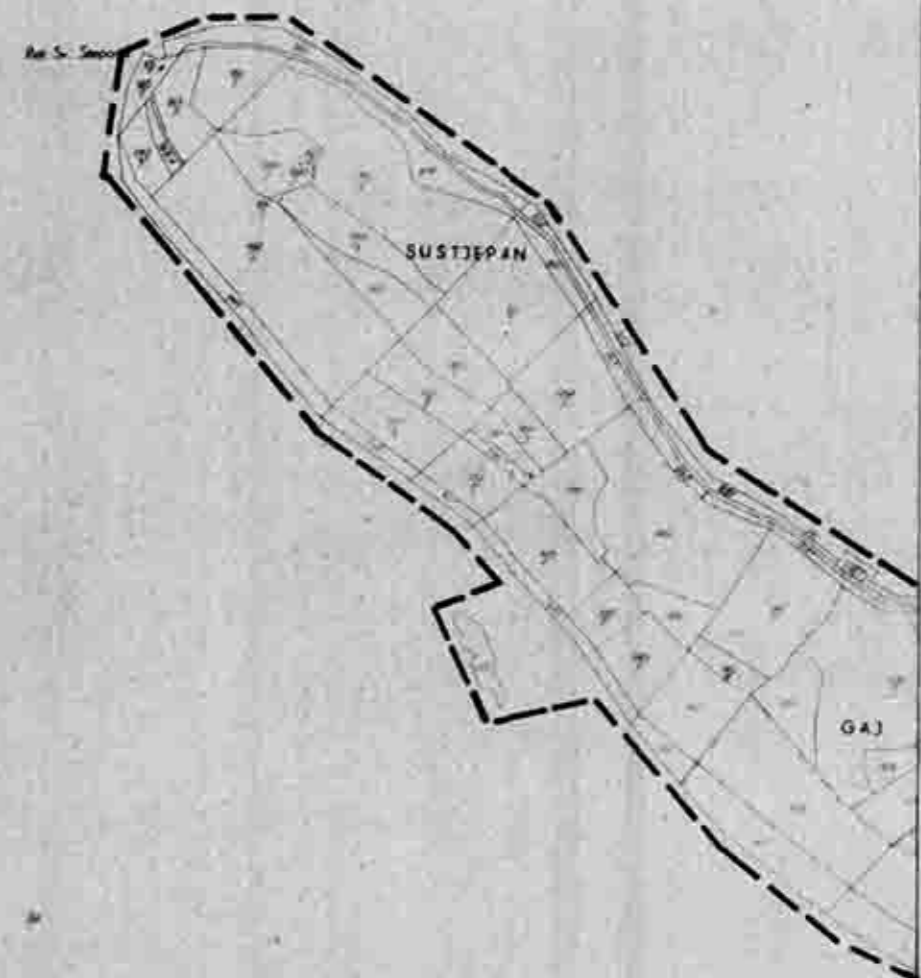
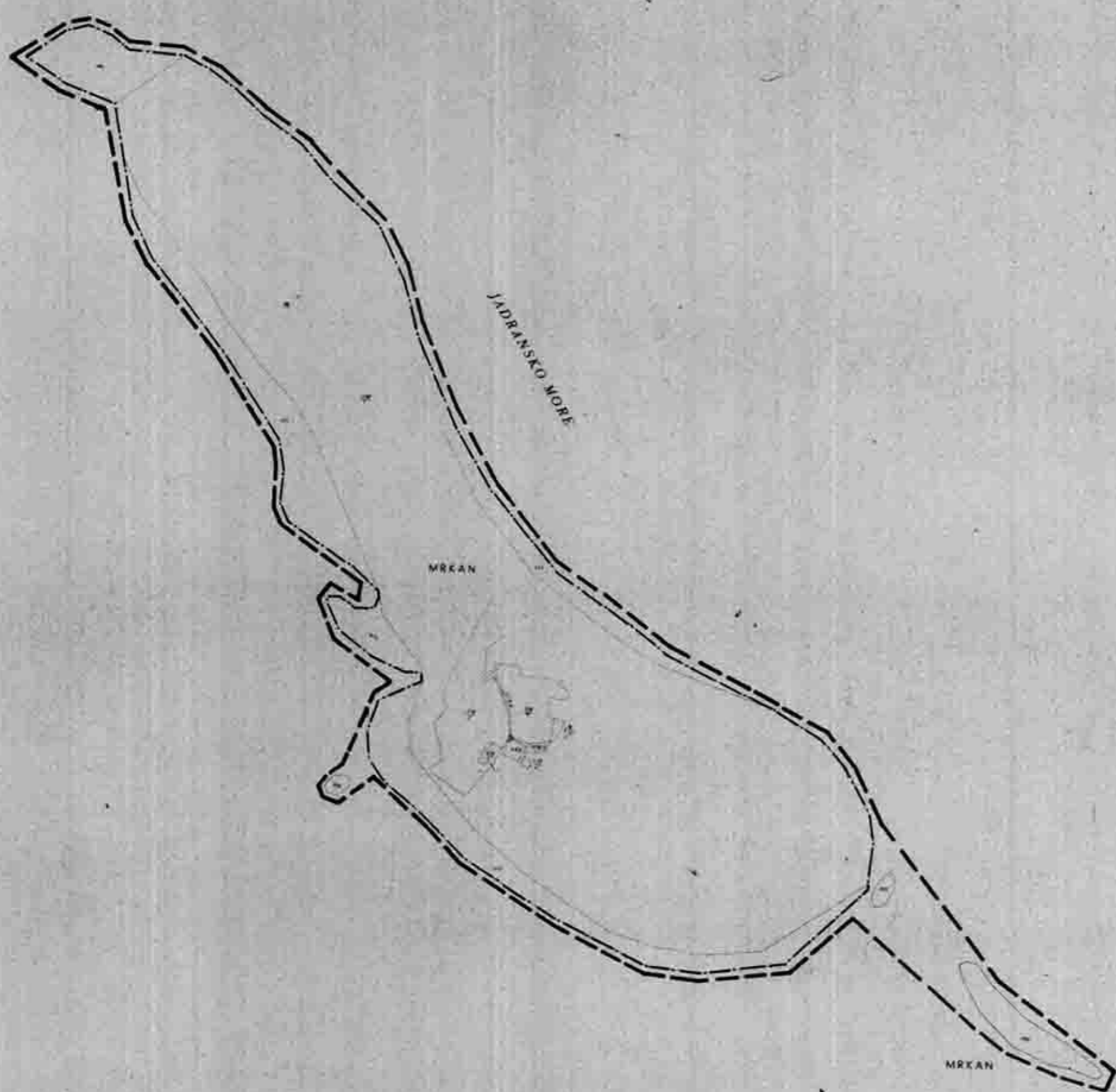


Izdao: Zavod za izgradivanje Dubrovnika  
 B. Viova

KATASTARSKE OPĆINE

- A K.o. Jovanica
- B K.o. Plot
- C K.o. Obod





6  
515  
780

516

Izrađeno smanjenjem planova mjerila 1:2880  
u Zavodu za kartografiju Geodetskog fakulteta  
Sveučilišta u Zagrebu 1982.

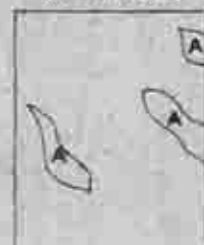


Mjerilo 1:5000



Izdao: Zavod za izgrađivanje Dubrovnika

KATASTARSKÉ OPĆINE  
A. K. o. Čovrat





Izradeno smanjenjem planova mjerila 1:2880  
 u Zavodu za kartografiju Geodetskog fakulteta  
 Sveučilišta u Zagrebu 1982



Mjerilo 1:5000



Izdao: Zavod za izgradivanje Dubrovnik

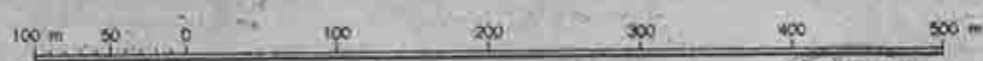
KATASTARKE OPĆINE

- A K. o. D bod
- B K. o. I skopje
- C K. o. Močeti
- D K. o. Cavtat





Izrađeno smanjenjem planova mjerila 1:2880  
 u Zavodu za kartografiju Geodetskog fakulteta  
 Sveučilišta u Zagrebu 1982



Mjerilo 1:5000

Izdao: Zavod za izgradnja Dubrovnik

KATASTARSKE OPĆINE

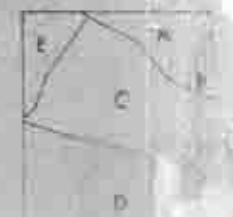
- A K.o. Josenica
- B K.o. Bračnice
- C K.o. Uskoplje
- D K.o. Motiči
- E K.o. Obod

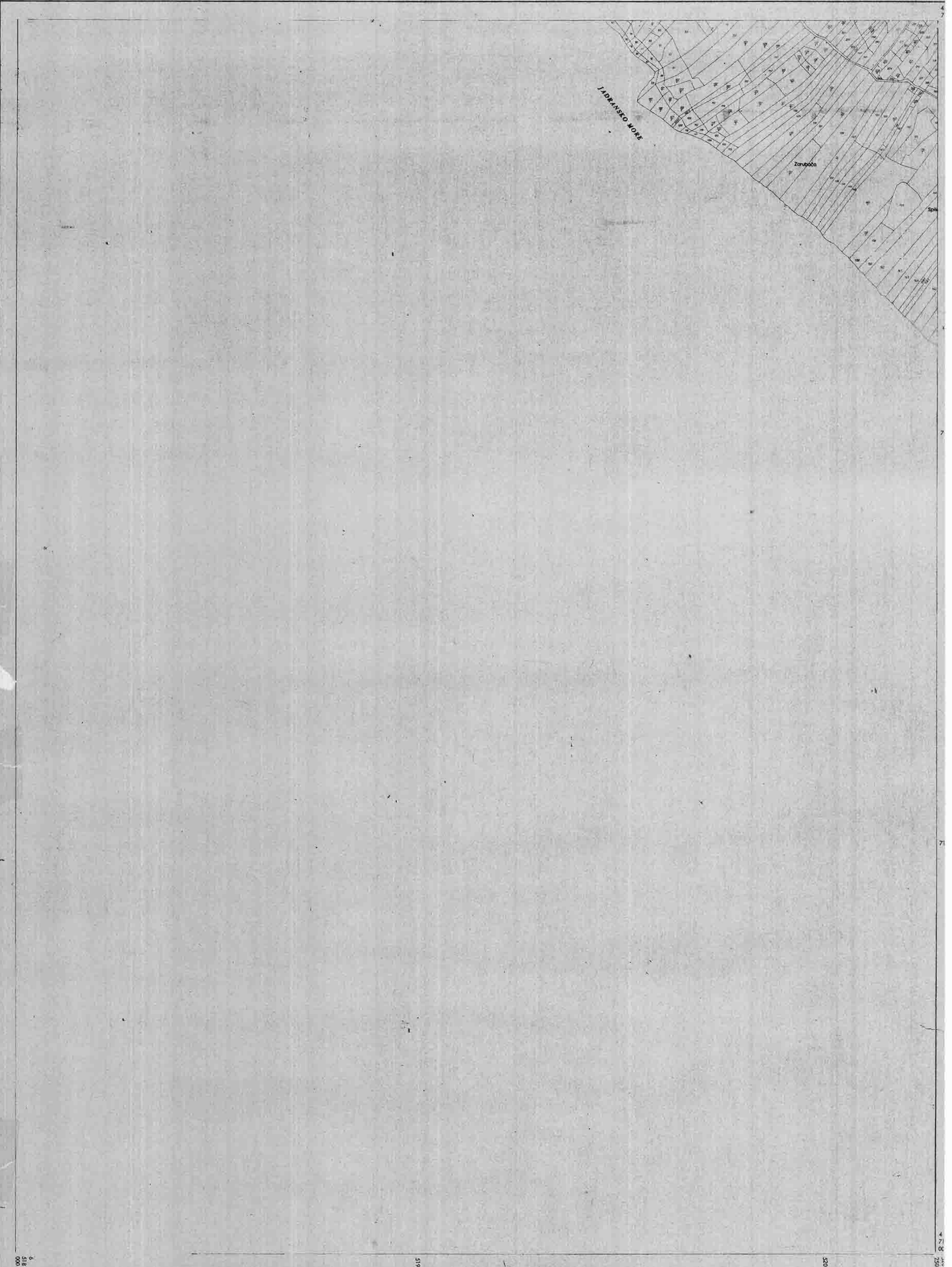


*Handwritten signature*

*Handwritten signature*

*B. Vica*





Izrađeno smanjenjem planova mjerila 1:2880  
 u Zavodu za kartografiju Geodetskog fakulteta  
 Sveučilišta u Zagrebu 1982.



Mjerilo 1:50



Izdao: Zavod za izgrađivanje Dubrovnika

*M. V. V. V.*  
*Stalun*

KATASTARSKA OPĆINE  
 A. K. o. Mošćet

*B. Vican*





Izradeno smanjenjem planova mjerila 1:2880  
 u Zavodu za kartografiju Geodetskog fakulteta  
 Sveučilišta u Zagrebu 1982.



Mjerilo 1:5000



Izdao: Zavod za izgrađivanje Dubrovnika

KATASTARSKE OPĆINE  
 A K.o. Mošći  
 B K.o. Čilipi

