

NATJEČAJ ZA IZRADU IDEJNOG ARHITEKTONSKO-URBANISTIČKOG RJEŠENJA
PROSTORA PONTE I RIBARNICE U GRADSKOJ LUCI DUBROVNIK

POPS PRILOGA NATJEČAJNOG RADA

GRAFIČKI PRILOZI : TABLE 707 x 1000mm

TABLA 1

Urbano rješenje prostora luke unutar šireg prostora grada sa shemom prometa M 1:1000
Koncept rješenja urbanog interijera luke s naznačenim prostorno-funkcionalnim cjelinama i shemama kretanja u luci M 1:500

TABLA 2

Urbano rješenje prostora luke – pogled M 1:250
Urbani interijer – urbanističko-arhitektonsko rješenje cjeline zahvata s tlocrtom prizemlja M 1:250
Raslojeni presjek / pogled na prostor obuhvata luke M 1:250
Akosonometrijski prikaz uređenja urbanog interijera luke

TABLA 3

Arhitektonsko rješenje urbanog interijera na Trgu Ponte M 1:100
Presjek A M. 1:100
Elementi urbanog interijera na Trgu Ponte - prikaz
Arhitektonsko rješenje ambijenta na Trgu Ribarnice M 1:100
Element štandova i klupa na Trgu Ribarnice - prikaz

TABLA 4

Urbana oprema M 1:25
rasvjeta/ zastava/ klupa modul Trg Ribarnice /klupa – modul Trg Ponte/ klupa – modul zidine/
žardinjera – modul sjenila/ pult za prodaju karata/ štand/ stolica modul Trg Ponte/ košara za otpad/
mobiljar – modul ugostitelji / suncobran
prijedlozi za razradu vizualnog identiteta i signalizacije Gradske luke

TABLA 5

Prostorni prikazi

TABLA 6

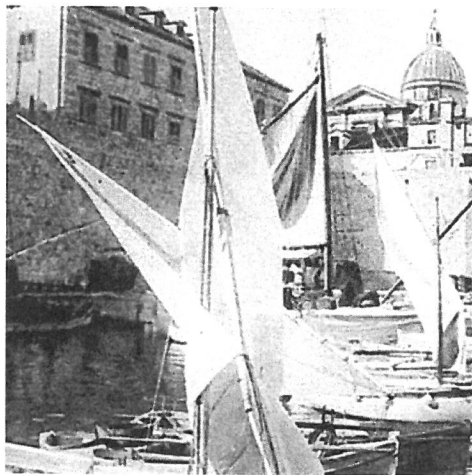
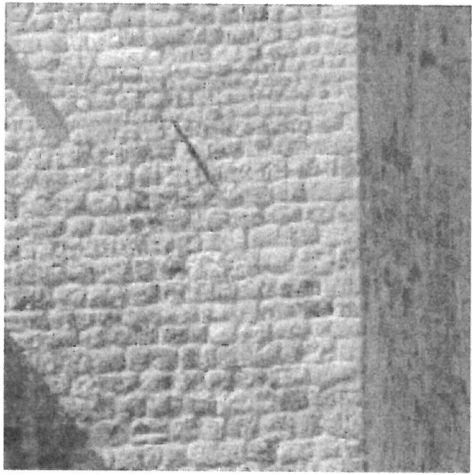
Režimi korištenja

CD

TEKSTUALNI PRILOZI : KNJIŽICA

- Koncept vizualni moodboard
- Urbano rješenje prostora luke unutar šireg prostora grada sa shemom prometa M 1:2500
- Koncept rješenja urbanog interijera luke s naznačenim prostorno-funkcionalnim cjelinama i shemama kretanja u luci M 1:1000
 - Koncept vizualni moodboard
 - Urbano rješenje prostora luke – pogled M 1:500
- Urbani interijer – urbanističko-arhitektonsko rješenje cjeline zahvata s tlocrtom prizemlja M 1:500
 - Raslojeni presjek / pogled na prostor obuhvata luke M 1:500
Akosonometrijski prikaz uređenja urbanog interijera luke
 - Arhitektonsko rješenje urbanog interijera na Trgu Ponte M 1:200
Presjek A M. 1:200
 - Arhitektonsko rješenje urbanog interijera na Trgu Ribarnice M 1:200
 - Prijedlozi za razradu vizualnog identiteta i signalizacije Gradske luke
- Detalji urbanog mobiljara : klupa modul Trg Ribarnice /klupa – modul Trg Ponte/ klupa – modul zidine/
- Detalji urbanog mobiljara : žardinjera – modul sjenila/ pult za prodaju karata/ štand/ stolica modul Trg Ponte/ košara za otpad/
mobiljar – modul ugostitelji / suncobran
 - Scenariji / Režimi korištenja Trga Ponte / Prostorni linijski prikaz trga Ponte
 - Scenariji / Režimi korištenja Trga Ribarnice / Prostorni linijski prikaz trga Ribarnice
- 3D Prikazi

UMANJENI GRAFIČKI PRILOZI : TABLE A3



Sustav javnih trgova i proširenja komunikacija, te javno dostupnih interijera sakralnih i povijesno značajnih objekata predstavlja komunikacijsku mrežu točaka boravka i zadržavanja u dinamičnoj zoni gradske jezgre koja nije podređena konzumu i simbolizira nenaplative zone smiraja. Rješenjem se dva glavna prostora u zoni luke - trg ribarnice i trg ponte, ubrajaju u mrežu nenaplativih boravišta za odmor i opuštanje te nude posjetiteljima kao oaze u urbanoj strukturi grada.

URBANISTIČKO RJEŠENJE PROSTORA LUKE UNUTAR ŠIREG PROSTORA GRADA SA SHEMOM PROMETA

M. 1:2500



OSNOVNI PRAVCI PIEŠAČKOG KRETANJA I ULASKA U GRAD

GLAVNI TRGOVI LUKE

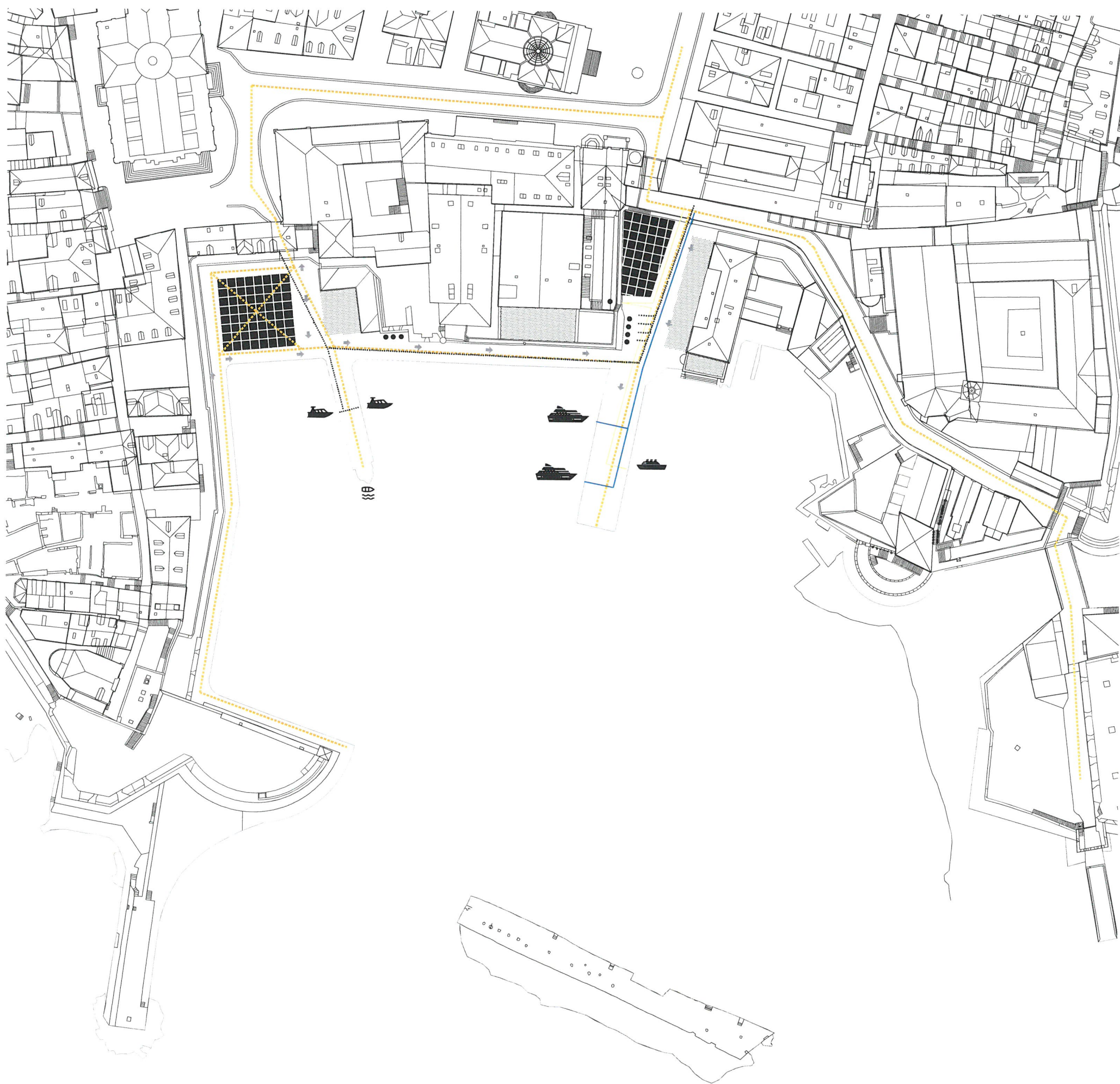
JAVNI TRGOVI I PROŠIRENJA KOMUNIKACIJE

ZNAČAJNI JAVNI INTERIJERI I SAKRALNI AMBIENTI

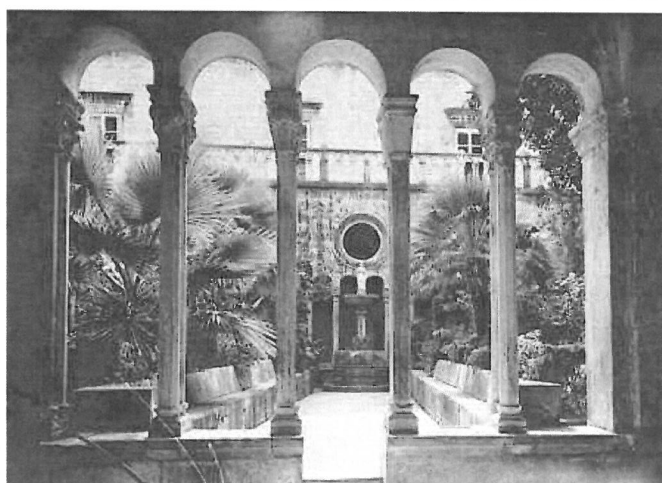
Dinamika kretanja Gradskom jezgrom doživljava vrhunac izlaskom u prostor Luke. Čitanje prostora Luke u maniri urbanog interijera, dnevnog i večernjeg boravišta, smiraja i zalaska. Poput Kuće, Luka integrira individualne, međusobno raznorodne elemente i rituale. Kretanje, zaustavljanje i odmor rituali su koji se smjenjuju ovisno o ambijentu i korisniku. Rješenje prepoznaje dva istaknuta ambijenta različitih koncepcija i prostornih odnosa : Trg Ponte i Trg Ribarnice, te komunikacijske pravce koji ih tumače i povezuju putem signalizacijskih i povijesnih točaka koje objedinjuju koncepciju u integralni i neodvojivi sustav.

KONCEPT RJEŠENJA URBANOG INTERIJERA LUKE S NAZNAČENIM PROSTORNO FUNKCIONALNIM CJELINAMA I SHEMAMA KRETANJA U LUKI

M. 1:1000



- | | | | | | | | | | |
|---|----------------------|---|------------------|---|--------------------------|---|------------------|---|------------------------|
|  | NOVOFORMIRANI TRGOVI |  | KONCESIJE/TERASE |  | KONCESIJE/POMIČNI OBJEKT |  | PIEŠACI |  | EVAKUACIJA |
|  | KRUZERI |  | LOKRUM |  | IZLETNICI |  | PRIVATNE BRODICE |  | PULT ZA PRODAJU KARATA |



MOJ DUBROVNIK

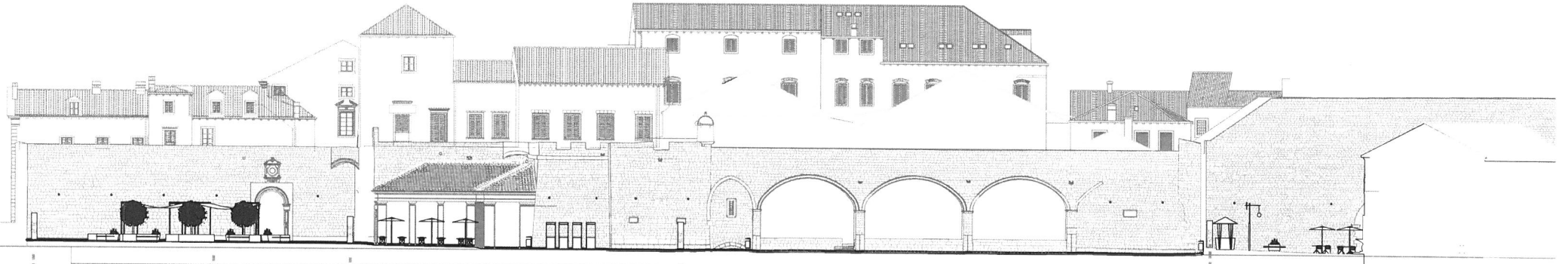
Bio je mirisni svibanj, a ja
Ne imadoh ni osamnaest ljeta
Kada prvi puta dođoh u Grad
Pjesnika. No imao sam srce

Zaljubljeno i prepuno pjesama
Nenapisanih. Čiope su u meni
Cvrkutale i cvale naranče.

(...)

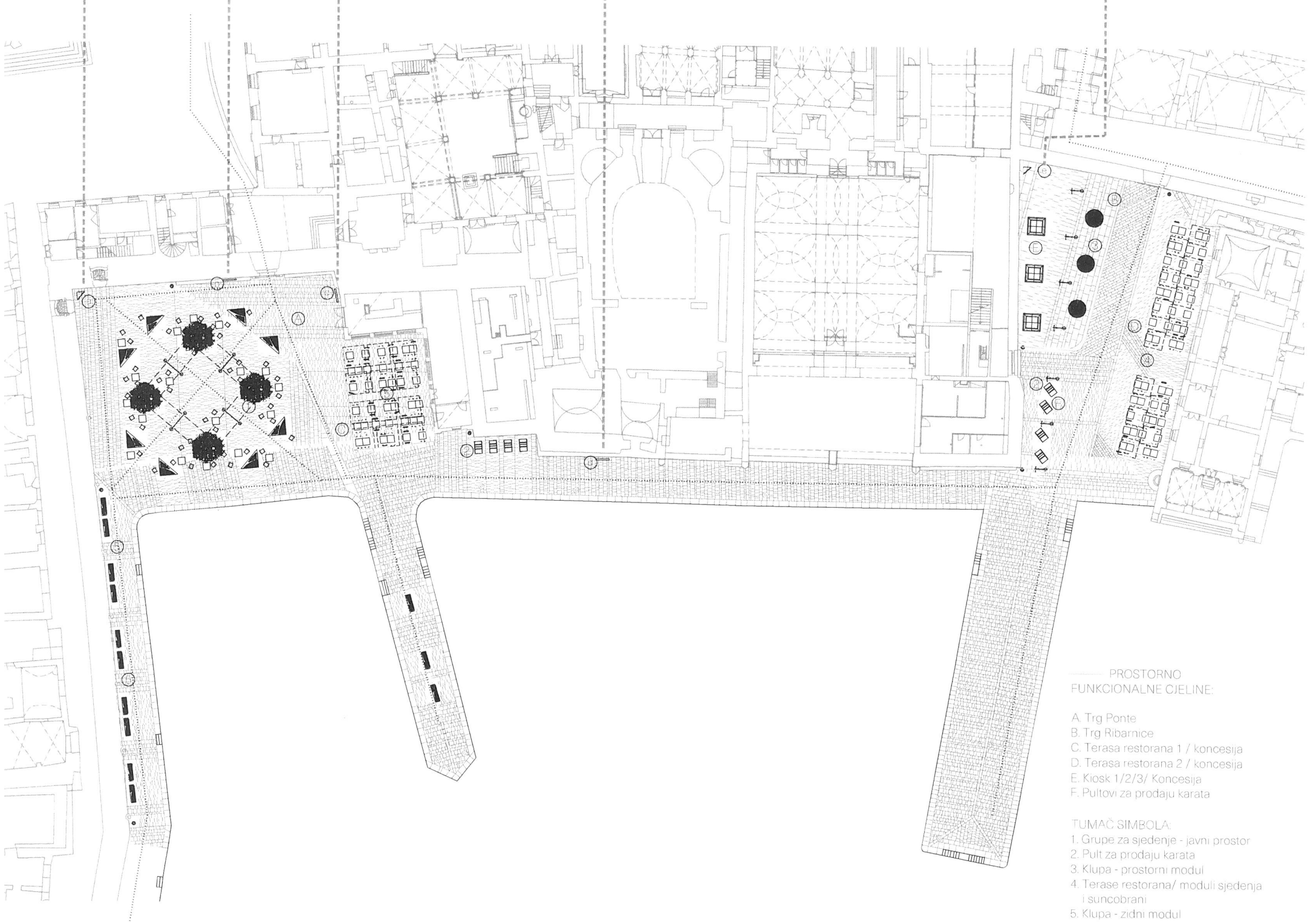
D. Tadijanović





Zidine Mapa Dubrovnika Peskarija Arsenal Kaše

Edukativni punktovi / povijesni pregled predstavljaju kronologiju povijesti najvažnijih simbola Dubrovačke luke i kontekst njihovog nastanka. Dinamiziraju kretanje lukom i njenim ambijentima, te tumače kontekst nastanka pojedinih toponima ili naslijeđa tradicije Grada.



PROSTORNO
FUNKCIONALNE CJELINE:

- A. Trg Ponte
- B. Trg Ribarnice
- C. Terasa restorana 1 / koncesija
- D. Terasa restorana 2 / koncesija
- E. Kiosk 1/2/3/ Koncesija
- F. Pultovi za prodaju karata

TUMAČ SIMBOLA:

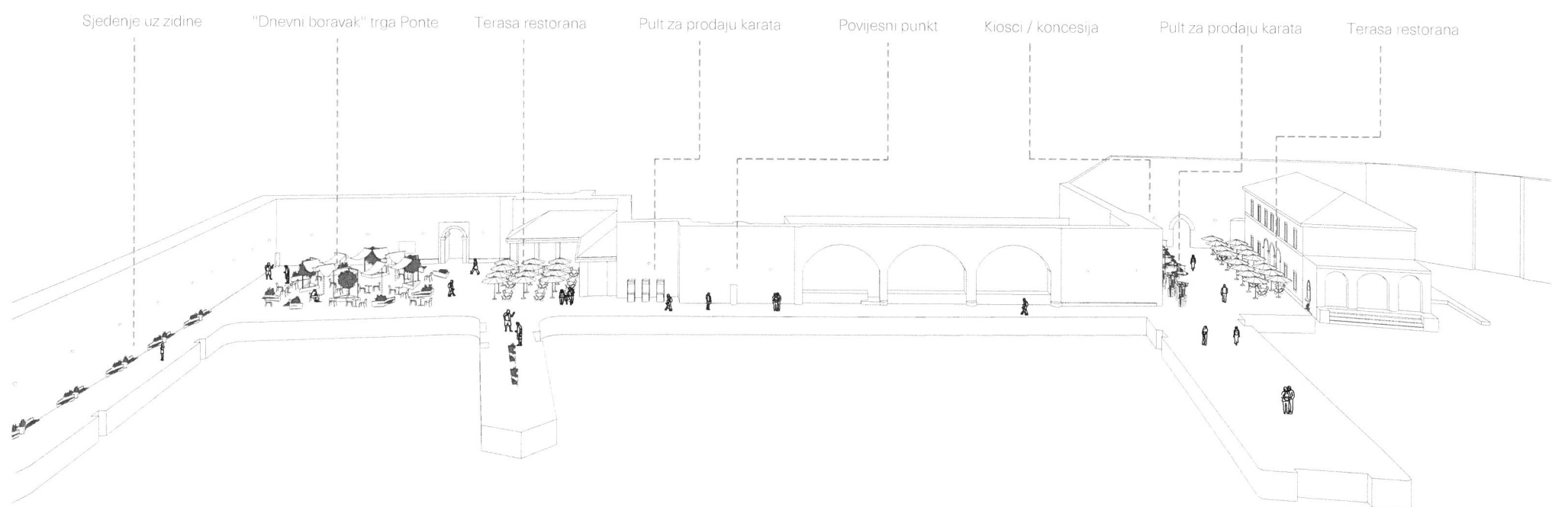
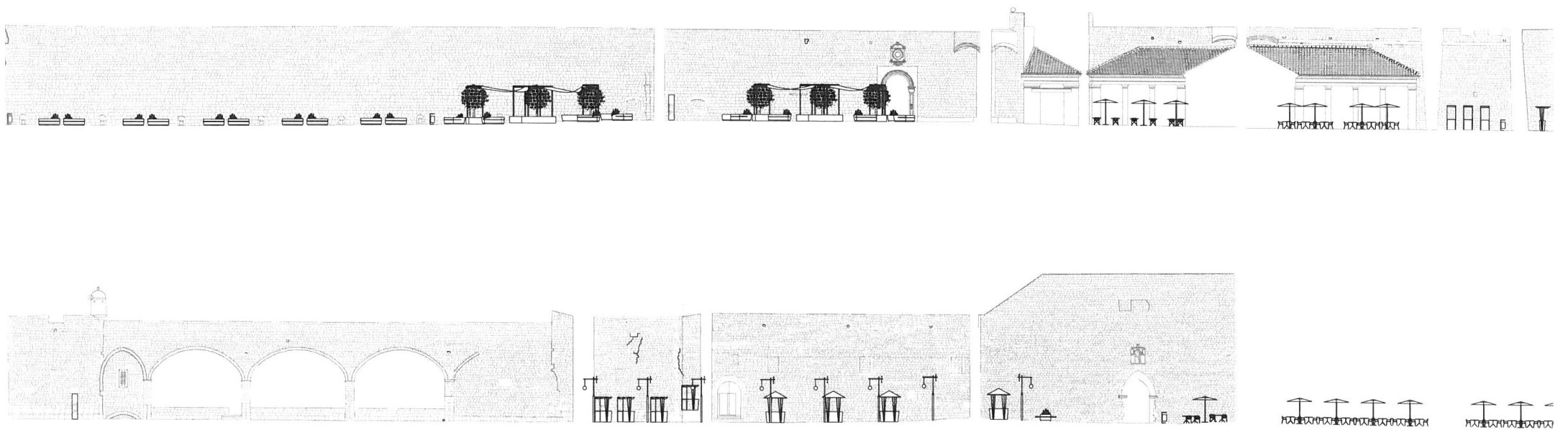
- 1. Grupe za sjedenje - javni prostor
- 2. Pult za prodaju karata
- 3. Klupa - prostorni modul
- 4. Terasa restorana/ moduli sjedenja i suncobrani
- 5. Klupa - zidni modul

SIGNALIZACIJA / PUNKTOVI:

- a. Gradske zidine
- b. Mapa Dubrovnika
- c. Peskarija
- d. Arsenal
- e. Kaše

..... Linije pješačkih komunikacija

URBANISTIČKO RIJEŠENJE PROSTORA LUKE - RASLOJENI POGLED M. 1:500

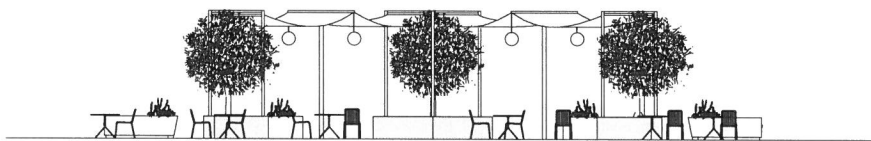




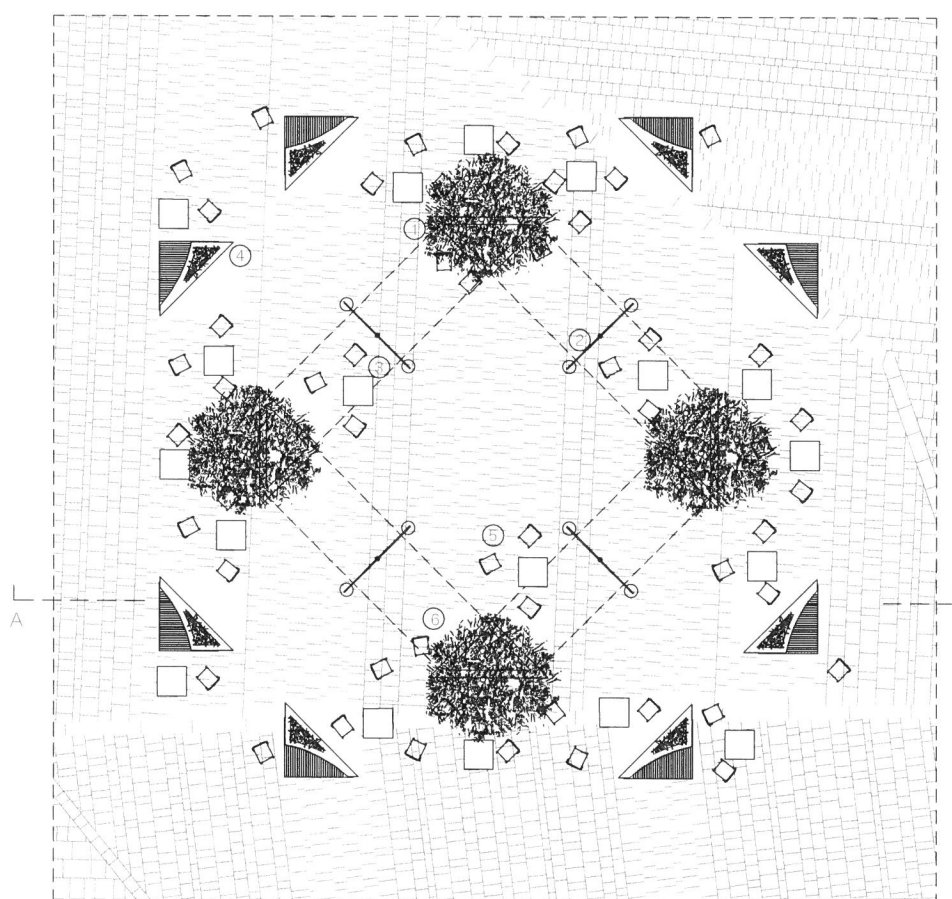
Trg Ponte introvertirani je ambijent mediteranskog vrta. Prostor ugone i kontemplacije, nenaplativo boravište i dnevni boravak grada. Pravilan obod generira geometričnu formu, daleka asocijacija povijesti, bogatstva i moći evocira ornamentalni uzorak naspram rigidne struje povijesnih zidina.

Uzorak je određen dvostrukim ambijentom : definira ga dinamičan obod koji prema zidinama stimulira silnice prolaska i kretanja, dok u svojoj introvertiranoj matrici unutar oboda koncentrira silnice zadržavanja i boravka. Kontrolirano obilje mediteranskog bilja evocira na okolni kontekst, pukotinu u beskonačnom kamenom masivu Jadrana. Umjesto artifičijelnim elementima tendi i sjenila ambijent intimnosti, razdvajanja i definiranja oblikovan je prirodom.

Kostur formirane matrice Trga Ponte tvori statični dio sustava klupa i žardinjera, te dinamične grupe fleksibilnog urbanog mobilijara (stolovi+stolice). Tako organiziran sustav potencira različite scenarije korištenja koji nisu podložni koncesiji, no dozvoljavaju konzumiranje njihovih usluga na svojoj površini. Sustav klupa i žardinjera oblikovan je pomoću unificiranih formata kamene jezgre i drvenog sjedišta, te integriranog zelenila koji ne ugrožava postojeće popločenje i statički je neovisan, te po potrebi uklonjiv.



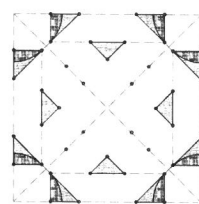
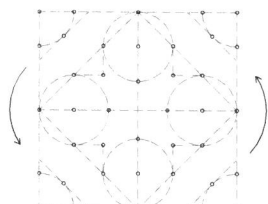
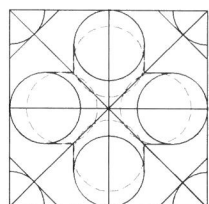
PRESJEK A M. 1 : 200



ARHITEKTONSKO RJEŠENJE URBANOG AMBIJENTA NA TRGU PONTE M. 1 : 200

TUMAČ SIMBOLA

1. Kameni modul žardinjere sa pozicijama nosača za sjenila
2. Integrirani modul rasvjete i nosača za sjenila
3. Platnena sjenila
4. Modul klupe sa integriranim koritom za mediteransko bilje
5. Stolovi i stolice kao dio fleksibilnog urbanog mobilijara
6. Stablo naranče



Urbana matrica ambijenta na trgu Ponte ishodište nalazi u tradicionalnom Dubrovačkom simbolu rozete. Dekonstrukcijom simbola i integracijom neophodnih pravaca kretanja i zadržavanja na trgu materijaliziraju se grupe sjedenja i zelenila mediteranskog bilja. Introvertiranost, centralnost forme i njena simetrija odgovaraju na obodni kontekst stvarajući dosljedan mikroambijent, dok obodna ovojnica forme integrira kontekst u ovisnosti o položaju i orijentaciji.





Trg Ribarnice, kao glavna prometna veza prema Velikom Mulu i trasama izletničkog morskog prometa, dozvoljava dinamičniji karakter tranzita i trgovine. Prostor u podnožju zidina osmišljen je kao trg obrta i trgovine, koji dinamiziraju tri pomična montažna objekta namijenjena koncesiji različitih ponuđača, s preporukom koncesije tradicijskih zanata, te izrade i prodaje simbola koji reprezentiraju staru povijest Grada, no njegova namjena ovisi o koncesionarima. Montažni objekti predstavljaju prototip mobilne arhitekture sa fleksibilnim sadržajem i uspostavljanjem odnosa prema kupcu. Svojim materijalima (drvo+platno) podržavaju kontekstualni nastavak tradicionalne arhitekture komercijalnog karaktera. Koncept sjedenja i zadržavanja materijaliziran je klupama koje omogućuju zadržavanje i odmor. Koncesija restorana ograničena je na prostor uz zgradu Kapetanije, uz osigurane neophodne pravce kretanja. Tranzitni karakter dozvoljava smještanje komercijalnih sadržaja i punktova za prodaju karata ravnomjerno uz pravac kretanja posjetitelja, kako bi se izbjeglo grupiranje sadržaja i stvaranje gužvi koje remete komunikaciju.

ARHITEKTONSKO RIEŠENJE URBANOG AMBIJENTA NA TRGU RIBARNICE M. 1 : 200



TUMAC SIMBOLA

1. Kiosk za ugostiteljstvo/obrte / koncesija
2. Modul rasvjete
3. Modul klupe sa integriranim koritom za mediteransko bilje
4. Pult za prodaju karata
5. Signalizacija / povijesno-edukativni punkt
6. Terasa za ugostiteljstvo / koncesija
7. Koš za otpadke





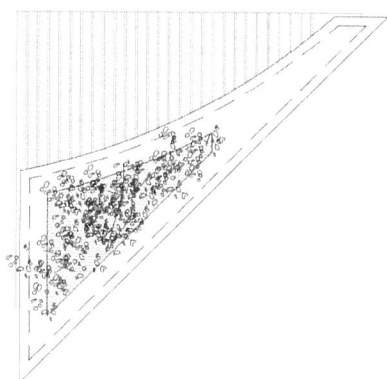
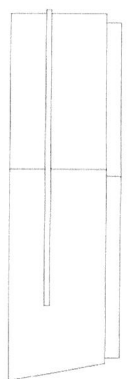
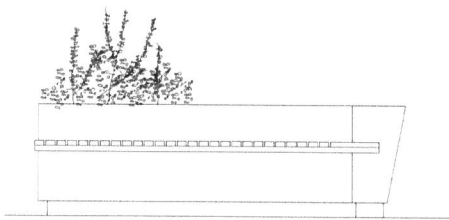


Koncept signalizacije i vizualnog identiteta Luke povezuje međusobno odvojene ambijente u jednu homogenu cjelinu. Programiran kao sustav komunikacijskih pravaca sa točkama zaustavljanja edukativnog karaktera koji tumači povijesno-sadržajni kontekst Luke i grada u cjelini, sa specifičnostima stanovnika Grada i njihovim navikama koje su formirale Dubrovnik kakav poznajemo danas. Točke su oblikovane kao pojedinačni elementi koji sadrže oznake toponima (Mali Muo/Veliki Muo/ Trg Ponte..) koji se apliciraju na mjesta postojećih i neprimjereno oblikovanih zidnih natpisa, i/ili kao samostojeći element izveden kao samostojeća pločasta metalna konstrukcija koji sadrži opsežniji tekstualno - grafički tematski sadržaj oblikovan i razrađen u dogovoru sa nadležnima. Vizualni identitet luke oblikovan je logotipom koji proizlazi iz datosti naziva i oblika luke, te postaje prepoznatljiv simbol koji dozvoljava brojne aplikacije i manifestacije.



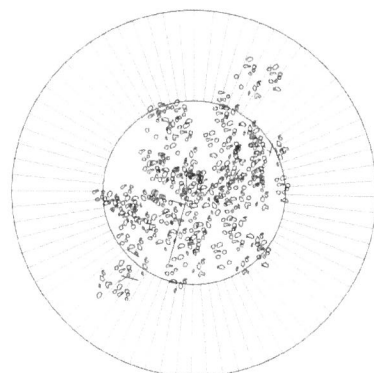
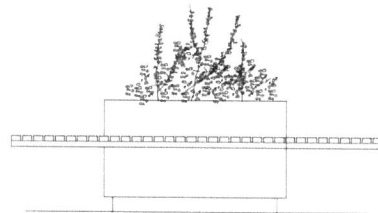
KLUPA - MODUL TRG PONTE

M. 1:40



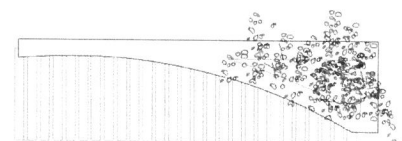
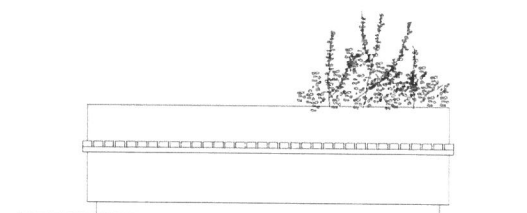
KLUPA - MODUL TRG RIBARNICE

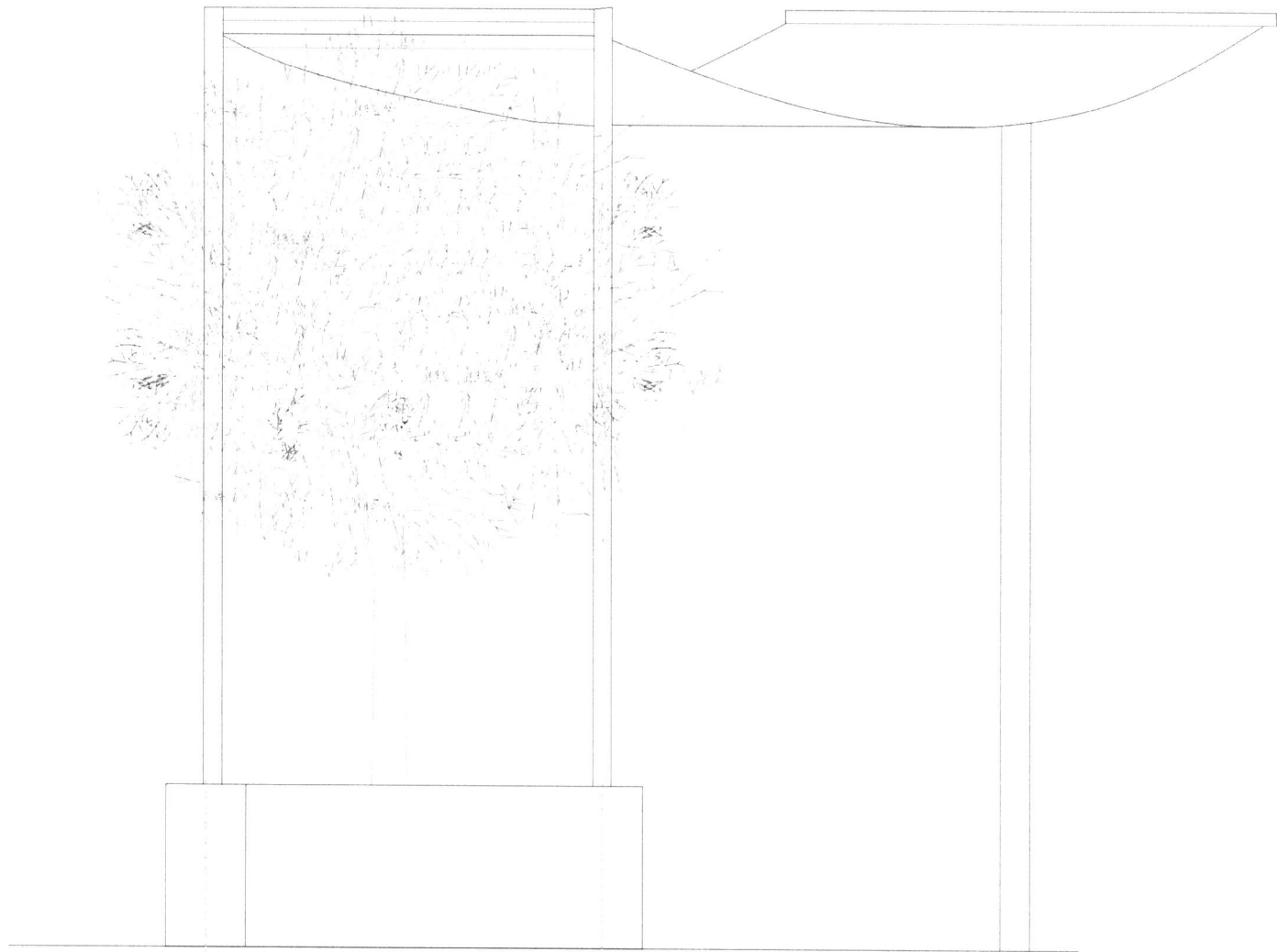
M. 1:40



KLUPA - MODUL UZA ZID

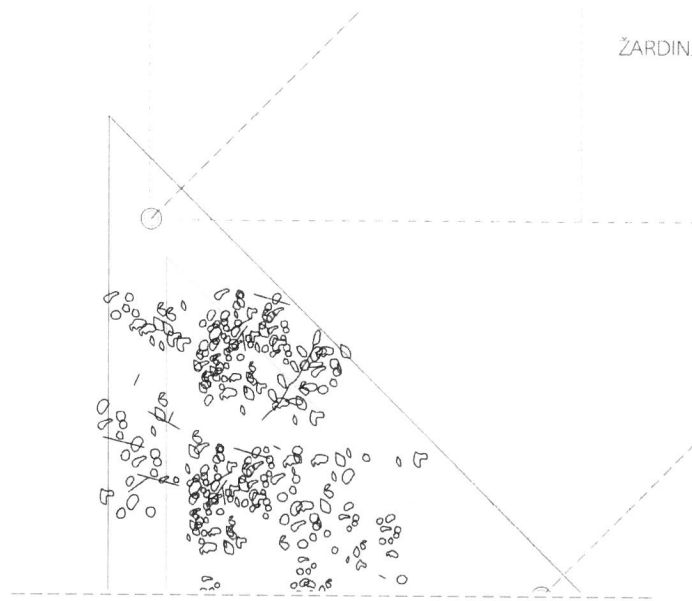
M. 1:40





ŽARDINJERA - MODUL SIENILA

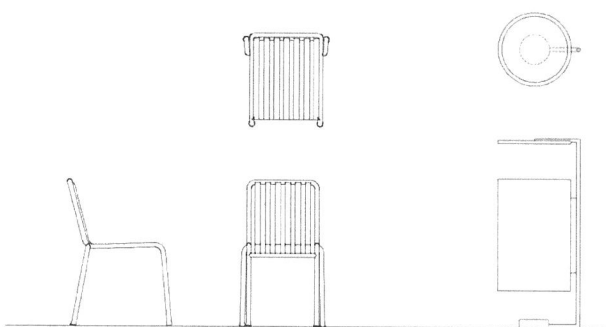
M. 1:40



Vertikalni elementi koji nose platna nadstrešnice izvedeni su od metala i učvršćeni u modul žardinjere. Elementi i sustav lagane nadstrešnice su u potpunosti demontažni ovisno o potrebi i režimu korištenja.

STOLICA - MODUL TRG PONTE / KOŠARA ZA OTPAD

M. 1:40



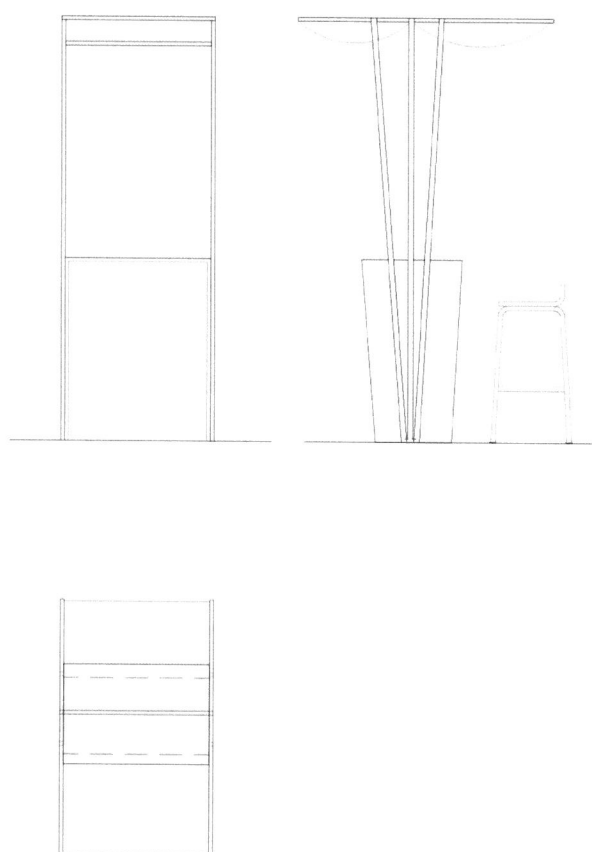
MOBILJAR - MODUL UGOSTITELJI / SUNCOBRAN

M. 1:40



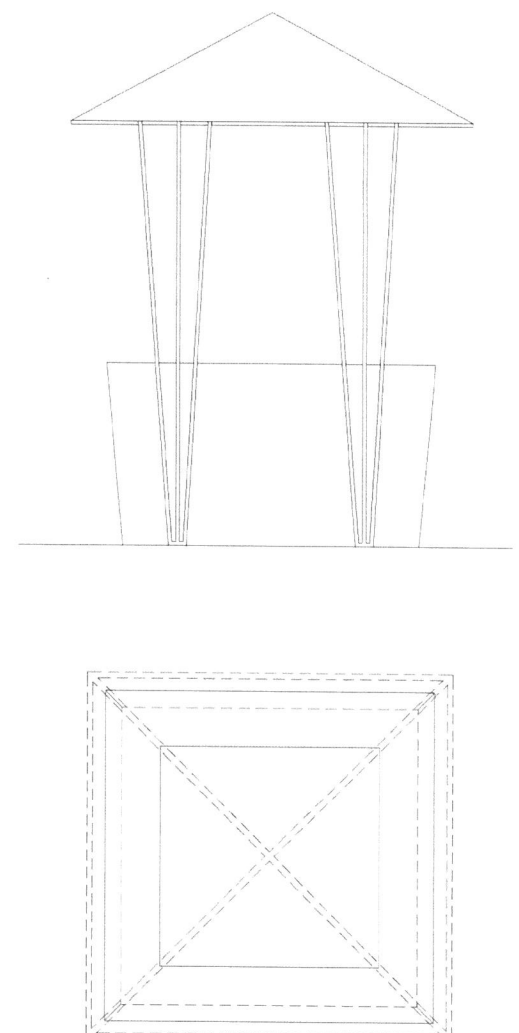
PULT ZA PRODAJU KARATA

M. 1:40



PULT ZA PRODAJU KARATA

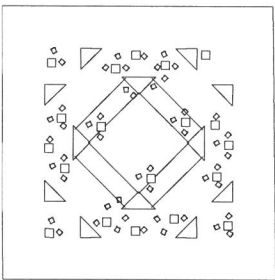
M. 1:40



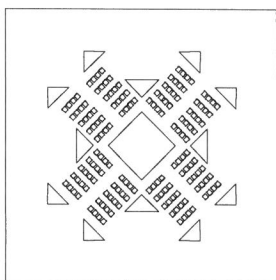


SCENARIJI KORIŠTENJA TRGA PONTE

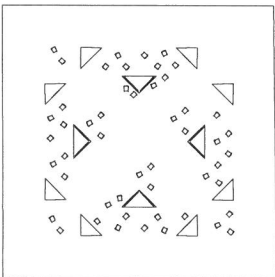
S1



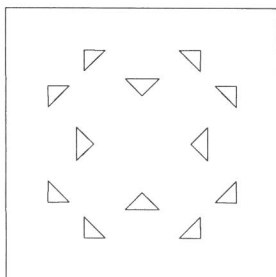
S3



S2



S4

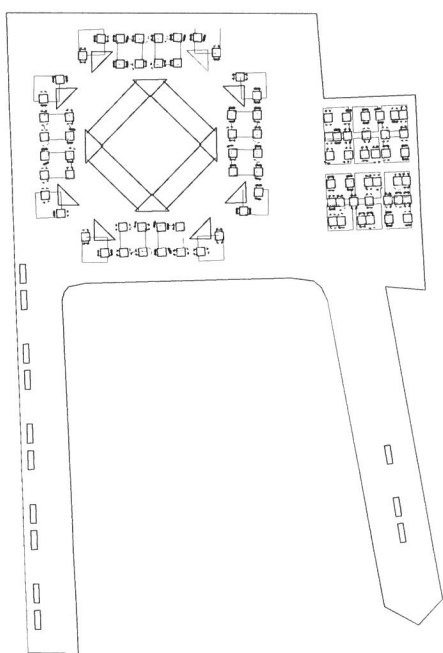


S1 DNEVNI REŽIM SLOBODNOG KORIŠTENJA

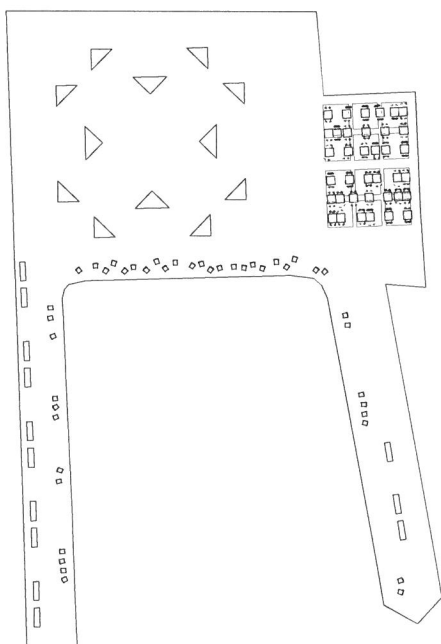
S2 IZLOŽBA - PANELI VISE S NOSAČA ZA SJENILA

S3 KONCERT / CENTRALNA POZORNICA

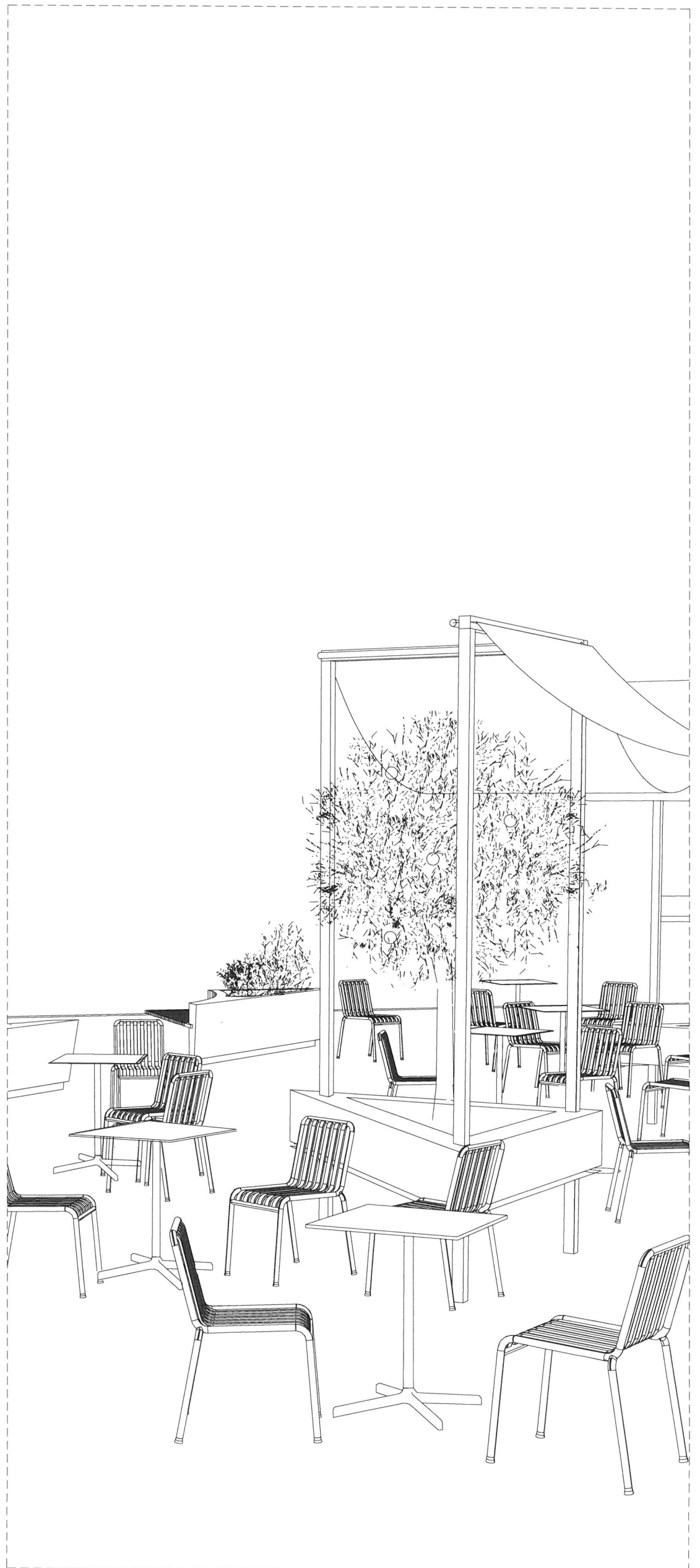
S4 ZIMSKI REŽIM BEZ FLEKSIBILNOG MOBILJARA



S5 IZNIMNI POVEĆAN KAPACITET RESTORANA



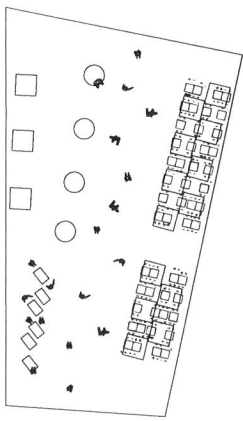
S6 VATERPOLSKA UTAKMICA U LUCI



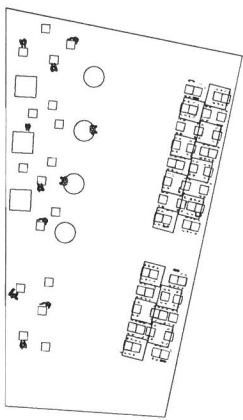


SCENARIJI KORIŠTENJA TRGA RIBARNICE

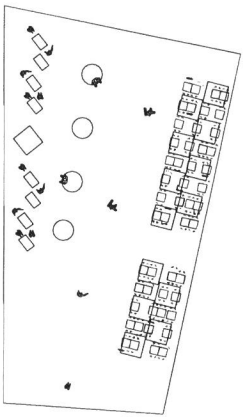
Trg Ribarnice ima karakter tranzitnog pješkog koridora sa opcijom kraćeg zadržavanja i odmora. Ponuda komercijalnih i uslužnih djelatnosti osigurava vibrantnost trgovanja karakterističnu za Dubrovački habitus i svojom pozicijom ne narušava silnice kretanja. Dinamični ambijent pogodan je za scenarije urbanijeg korištenja, opuštanja i zabave.



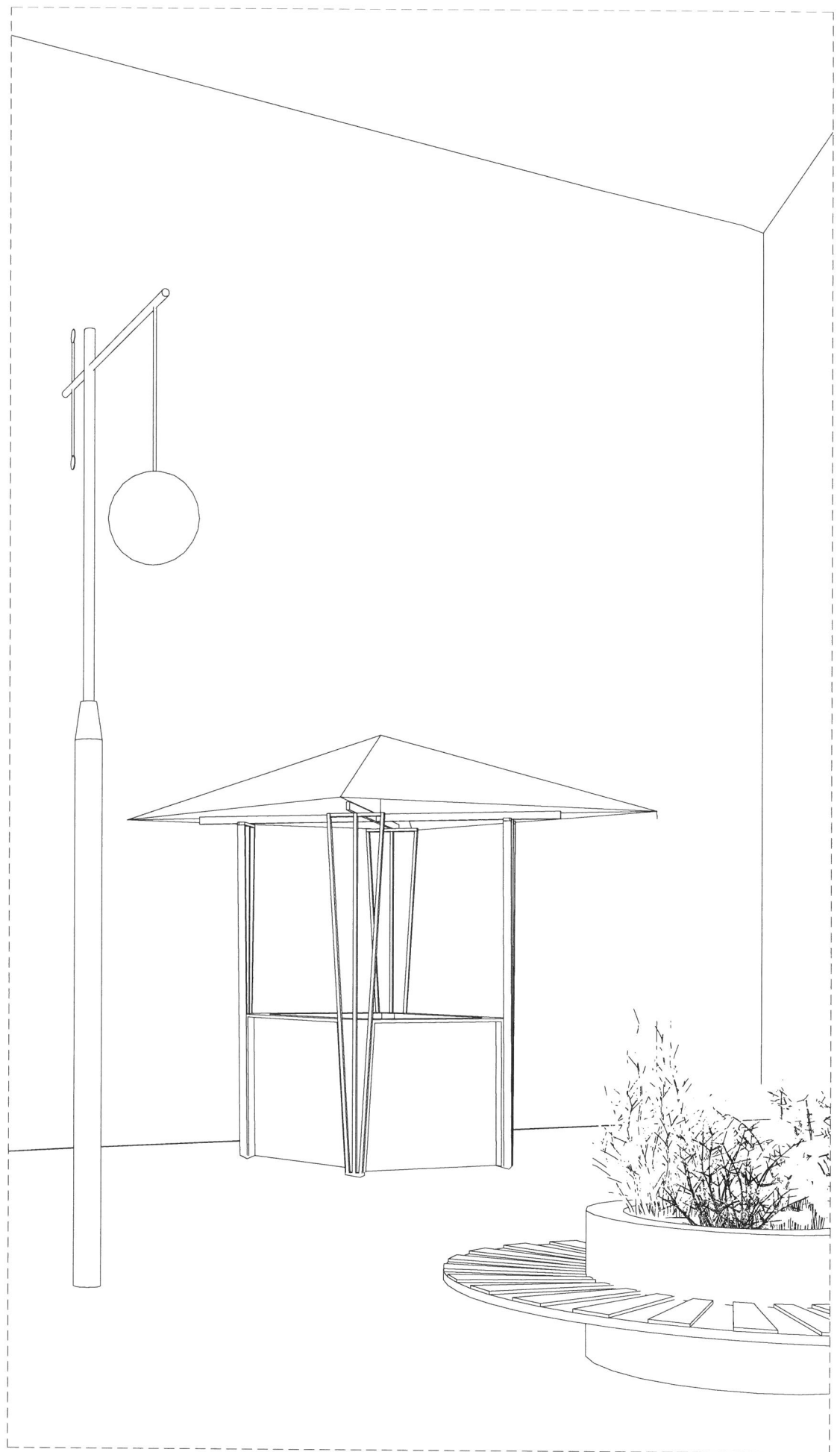
S1 DNEVNI REŽIM



S2 NOĆNI REŽIM



S3 FLEKSIBILNA DISTRIBUCIJA
PULTOVA I ŠTANDOVA

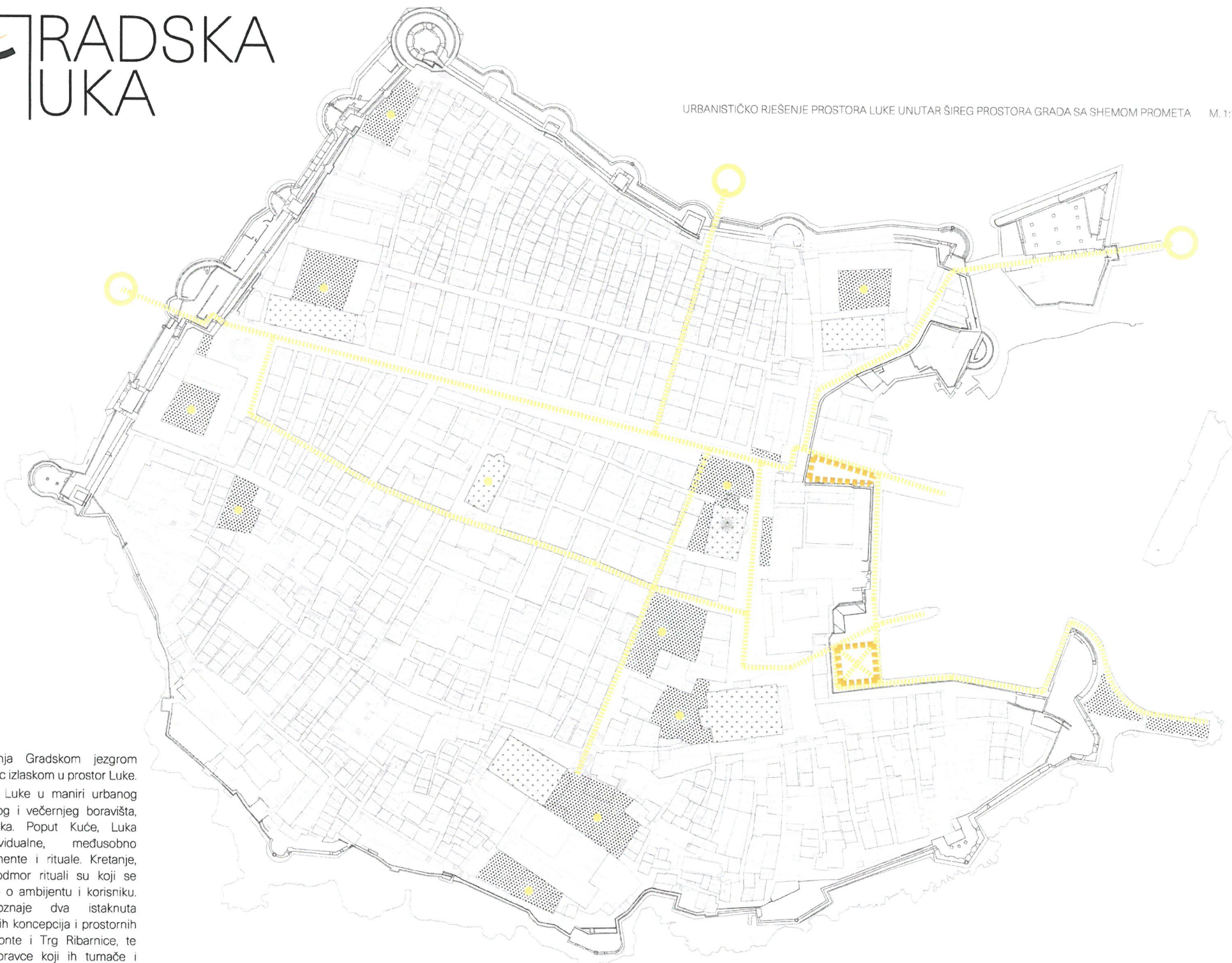








UMANJENI GRAFIČKI PRILOZI



Dinamika kretanja Gradskom jezgrom doživljava vrhunac izlaskom u prostor Luke. Čitanje prostora Luke u maniri urbanog interijera, dnevnog i večernjeg boravišta, smiraja i zalaska. Poput Kuće, Luka integrira individualne, međusobno raznorodne elemente i rituale. Kretanje, zaustavljanje i odmor rituali su koji se smjenjuju ovisno o ambijentu i korisniku. Rješenje prepoznaje dva istaknuta ambijenta različitih koncepcija i prostornih odnosa : Trg Ponte i Trg Ribarnice, te komunikacijske pravce koji ih tumače i povezuju putem signalizacijskih i povijesnih točaka koje objedinjuju koncepciju u integralni i neodvojivi sustav.

- OSNOVNI PRAVCI PJEŠAČKOG KRETANJA I ULASKA U GRAD
- GLAVNI TRGOVI LUKE
- JAVNI TRGOVI I PROŠIRENJA KOMUNIKACIJE
- ZNAČAJNI JAVNI INTERIJERI I SAKRALNI AMBIJENTI

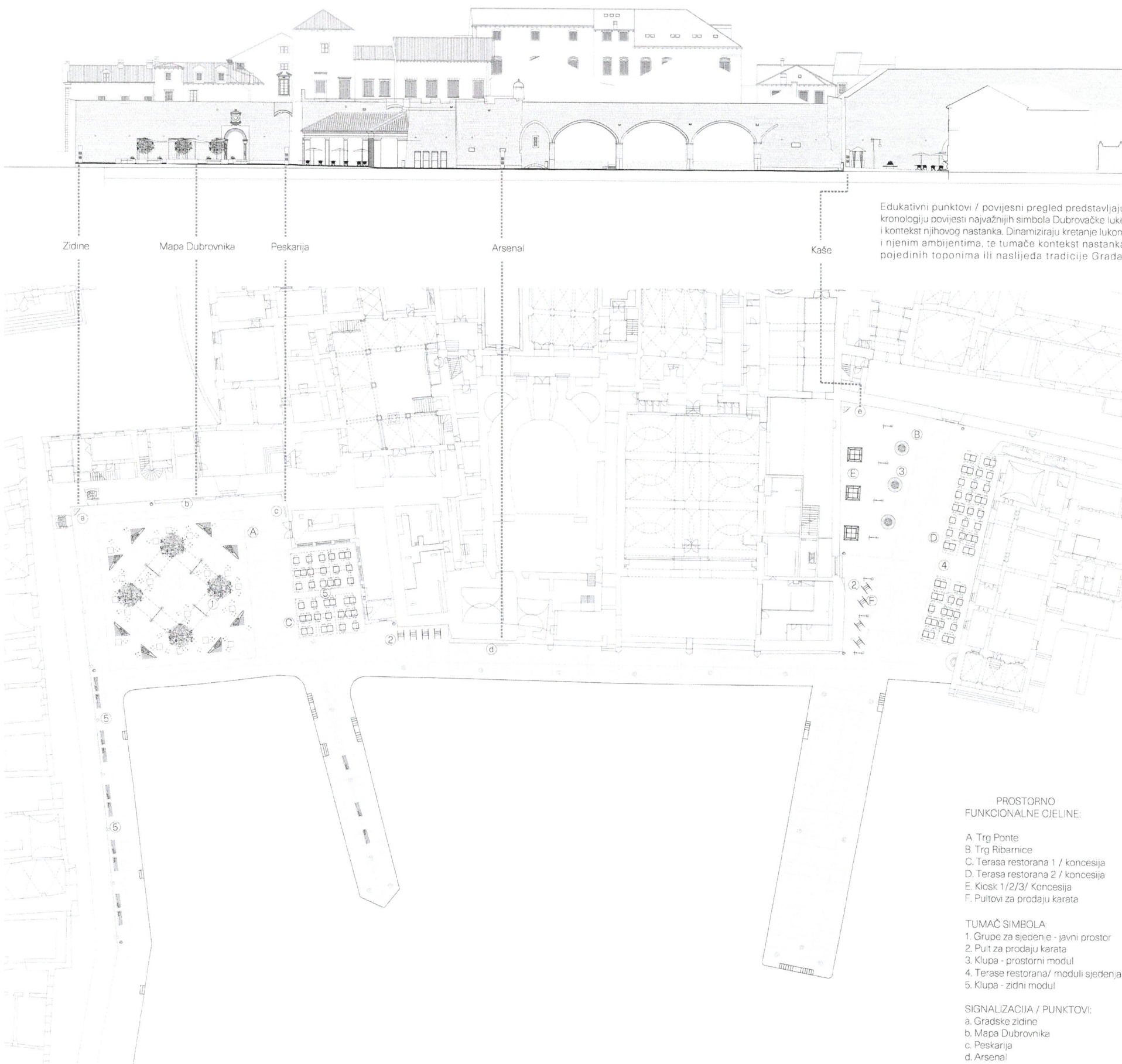
Sustav javnih trgova i proširenja komunikacija, te javno dostupnih interijera sakralnih i povijesno značajnih objekata prestavlja komunikacijsku mrežu točaka boravka i zadržavanja u dinamičnoj zoni Gradske jezgre koja nije podređena konzumu i simbolizira nenaplative zone smiraja. Rješenjem se ova glavna prostora u zoni luke - Trg Ribarnice i Trg Ponte, ubrajaju u mrežu nenaplativih boravišta za odmor i opuštanje te nude posjetiteljima kao oaze u urbanoj strukturi grada. Rješenjem se očuvavaju svi neophodni komunikacijski pravci i ne remeti red funkcioniranja luke.

KONCEPT RIJEŠENJA URBANOG INTERIJERA LUKE S NAZNAČENIM PROSTORNO FUNKCIONALNIM CJELINAMA I SHEMAMA KRETANJA U LUCI

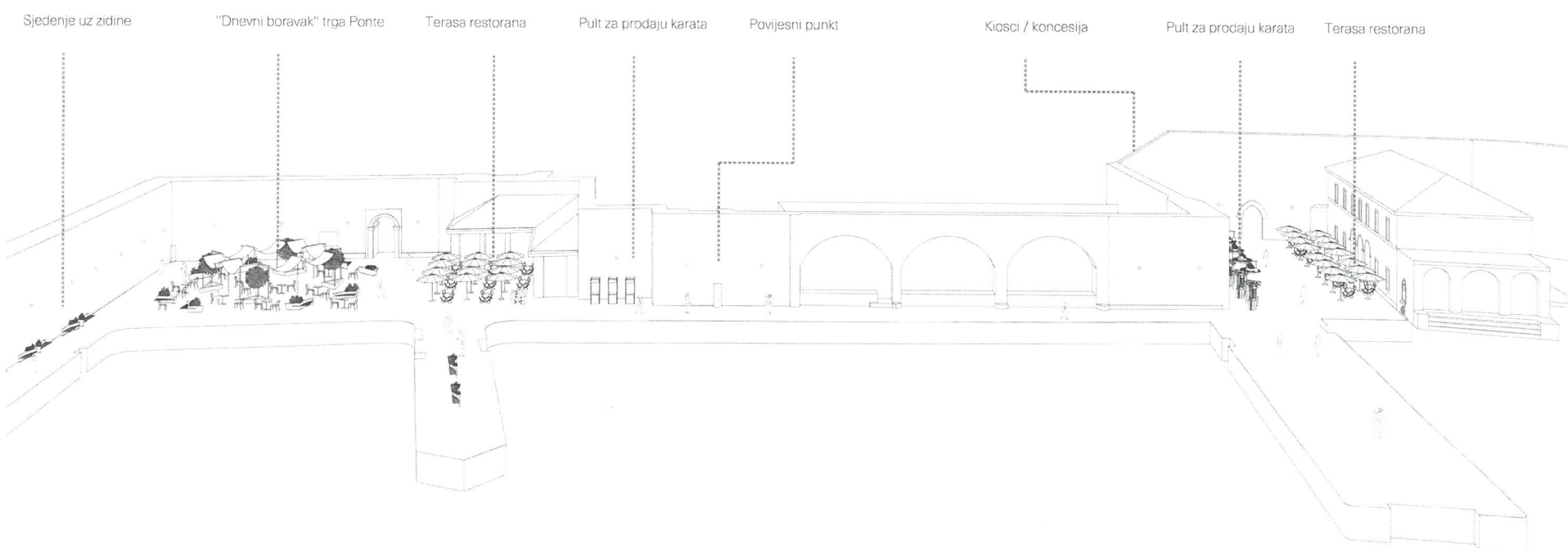
M. 1:500



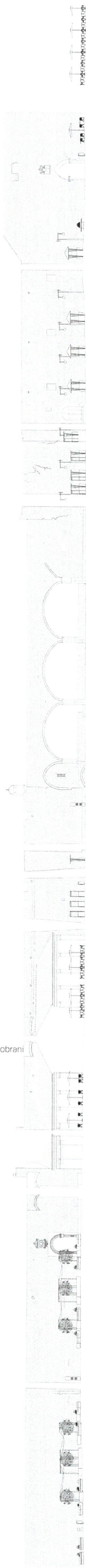
- NOVOFORMIRANI TRGOVI
- KONCESIJE/TERASE
- KONCESIJE/POMOĆNI OBJEKT
- PJEŠACI
- EVAKUACIJA
- KRUZERI
- LOKRUM
- IZLETNICI
- PRIVATNE BRODICE
- PULT ZA PRODAJU KARATA



URBANI INTERIJER - URBANISTIČKO-ARHITEKTONSKO RJEŠENJE CJELINE ZAHVATA S TLOCRTOM PRIZEMLJA M. 1:250



AKSONOMETRIJSKI PRIKAZ UREĐENJA URBANOG INTERIJERA LUKE



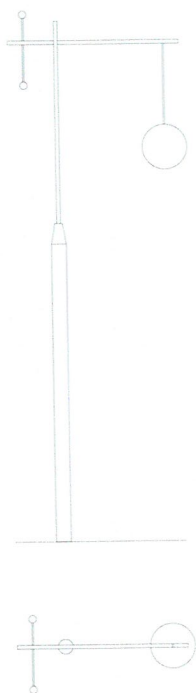
GRADSKA LUKA



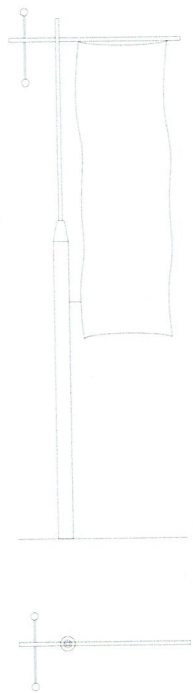
Koncept signalizacije i vizualnog identiteta Luke povezuje međusobno odvojene ambijente u jednu homogenu cjelinu. Programiran kao sustav komunikacijskih pravaca sa točkama zaustavljanja edukativnog karaktera koji tumači povijesno-sadržajni kontekst Luke i grada u cjelini, sa specifičnostima stanovnika Grada i njihovim navikama koje su formirale Dubrovnik kakav poznajemo danas. Točke su oblikovane kao pojedinačni elementi koji sadrže oznake toponima (Mali Muo/Veliki Muo/ Trg Ponte..) koji se apliciraju na mjesta postojećih i neprimjereno oblikovanih zidnih natpisa, i/ili kao samostojeći element izveden kao samostojeća pločasta metalna konstrukcija koji sadrži opsežniji tekstualno - grafički tematski sadržaj oblikovan i razrađen u dogovoru sa nadležnima. Vizualni identitet luke oblikovan je logotipom koji proizlazi iz datosti naziva i oblika luke, te postaje prepoznatljiv simbol koji dozvoljava brojne aplikacije i manifestacije.



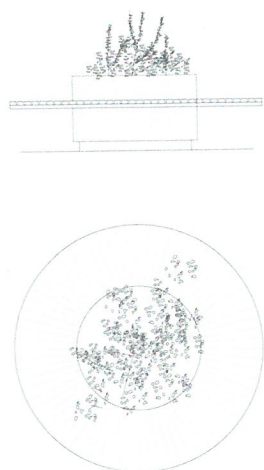
RASVJETA M. 1:25



ZASTAVA M. 1:25

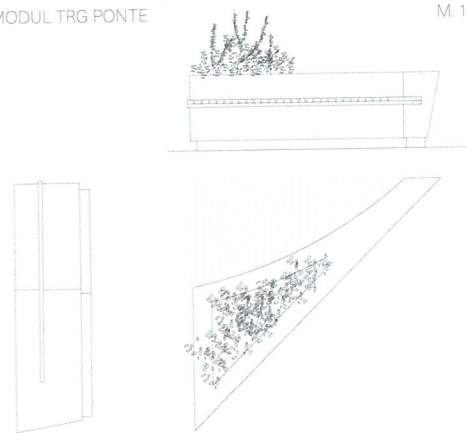


KLUPA - MODUL TRG RIBARNICE M. 1:25

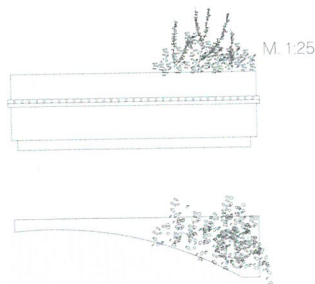


M. 1:25

KLUPA - MODUL TRG PONTE M. 1:25



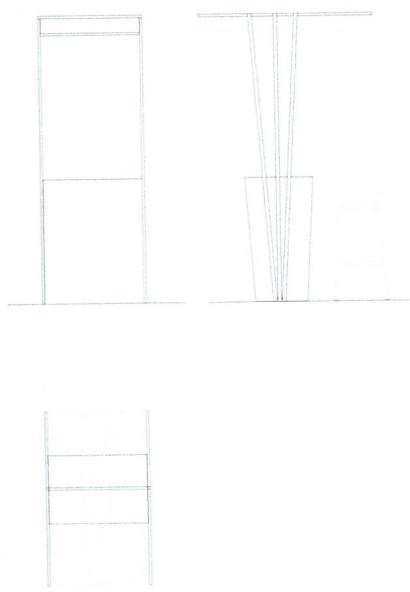
KLUPA - MODUL ZIDINE M. 1:25



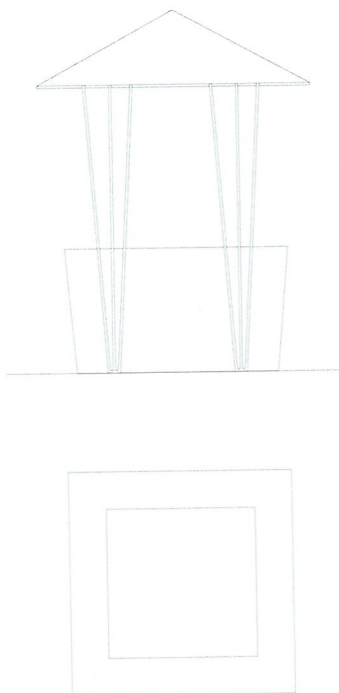
ŽARDINJERA - MODUL SIENILA M. 1:25



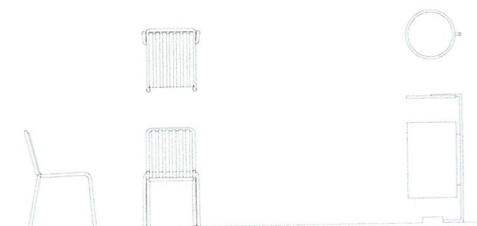
PULT ZA PRODAJU KARATA M. 1:25



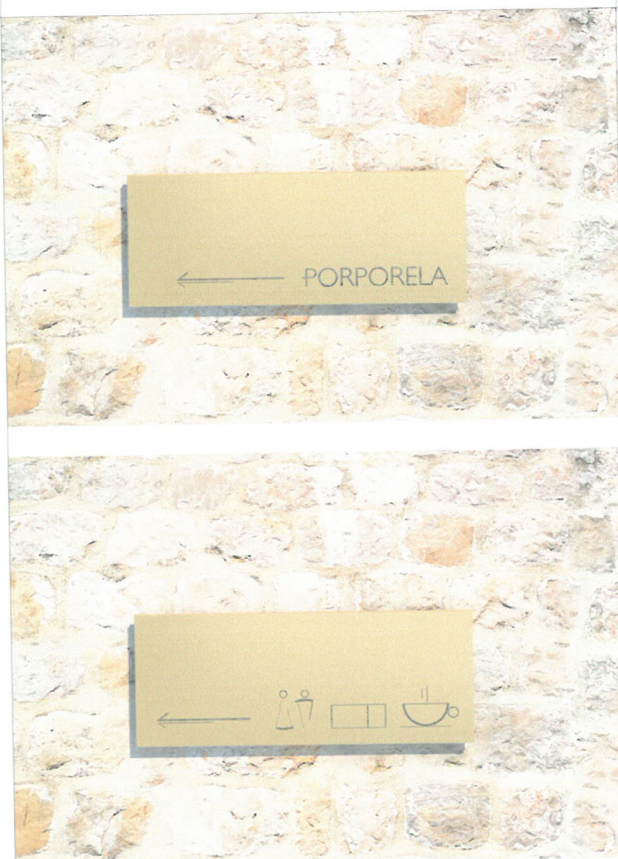
ŠTAND ZA UGOSTITELJSTVO / TRGOVINU M. 1:25



STOLICA - MODUL TRG PONTE / KOŠARA ZA OTPAD M. 1:25



MOBIJAR - MODUL UGOSTITELJI / SUNCOBAN M. 1:25



GRADSKA LUKA



DNEVNA PANORAMA

AMBIJENT LUKE I TRGA PONTE

AMBIJENT TRGA PONTE



AMBIJENT TRGA RIBARNICE



AMBIJENT TRGA RIBARNICE

MOJ DUBROVNIK

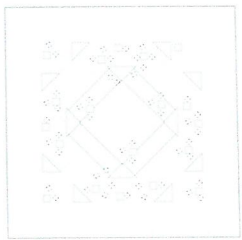
Bio je mirisni svibanj, a ja
Ne imadoh ni osamnaest ljeta
Kada prvi puta doдох u Grad
Pjesnika. No imao sam srce

Zaljubljeno i prepuno pjesama
Nenapisanih. Čiope su u meni
Cvrkutale i cvale naranče.

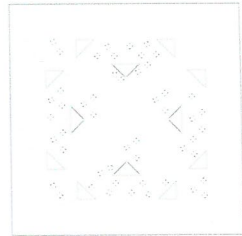
D. Tadijanović

VEČERNJA PANORAMA

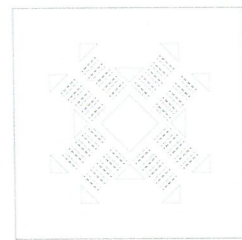




S1 DNEVNI REŽIM SLOBODNOG KORIŠTENJA



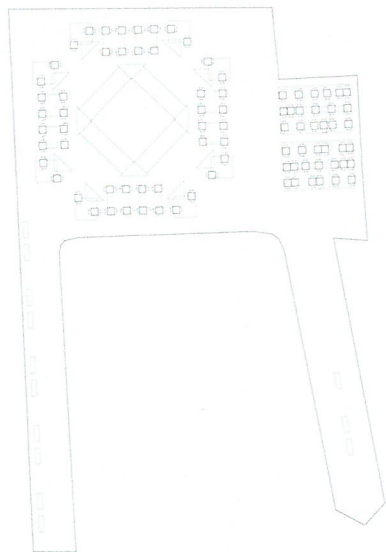
S2 IZLOŽBA - PANELI VIŠE S NOSAČA ZA SJENILA



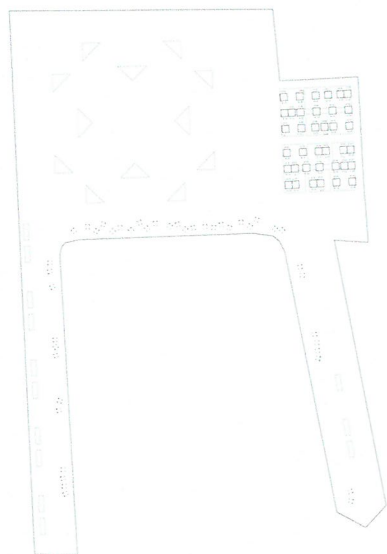
S3 KONCERT / CENTRALNA POZORNICA



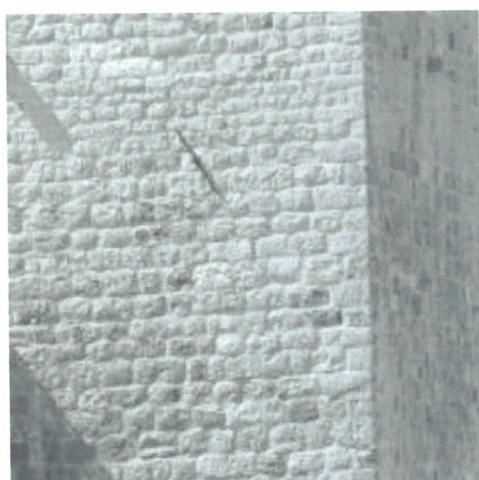
S4 ZIMSKI REŽIM BEZ FLEKSIBILNOG MOBILIJARA



S5 IZNIMNI POVEĆAN KAPACITET RESTORANA



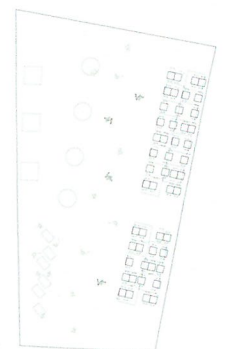
S6 VATERPOLSKA UTAKMICA U LUCI



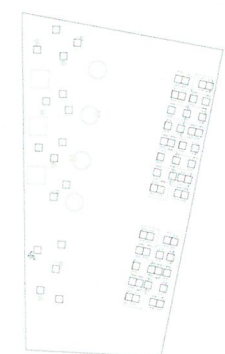
Koncept rješenja urbanih ambijenata Trga Ponte i Trga Ribarnice dozvoljava različite scenarije korištenja i podržava oscilacije u fluktuiranju i broju posjetitelja ovisno o ljetnom / zimskom, dnevnom / noćnom režimu i održavanju različitih događanja.

Trg Ponte formiran je kao dnevni boravak gradske luke unutar dinamičnog i tranzitnog ambijenta. Evocira odmor, zaustavljanje i smiraj. U formi nenaplativog boravišta uključiv je za sve skupine posjetitelja te se aktivno koristi u različitim javnim manifestacijama kao integralni dio mreže javnih prostora Gradske jezgre. Sa skupinom formiranog i fleksibilnog mobilijara osigurava istodobno kontinuitet u ambijentalnoj pojavnosti trga i omogućava nesmetano formiranje različitih prostornih scenarija. Fleksibilni mobilijar u obliku laganih metalnih stolova, stolica i sjenila omogućava potpuno oslobađanje prostora ukoliko za tim ima potrebe. Zadani raspored formiranog mobilijara daje okvir i ograničenje u koncesiji komercijalnih korisnika, te sprječava potpunu okupaciju prostora Trga. U izvansezonskim periodima, Trg zadržava svoj ambijent koji poziva na druženje i boravak stanovnika Grada.

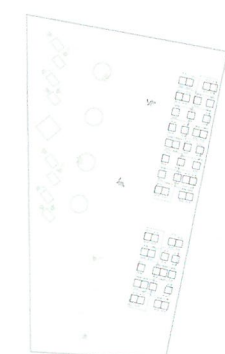
Trg Ribarnice ima karakter tranzitnog pješkog koridora sa opcijom kraćeg zadržavanja i odmora. Ponuda komercijalnih i uslužnih djelatnosti osigurava vibrantnost trgovanja karakterističnu za Dubrovački habitus i svojom pozicijom ne narušava silnice kretanja. Dinamični ambijent pogodan je za scenarije urbanijeg korištenja, opuštanja i zabave.



S1 DNEVNI REŽIM



S2 NOĆNI REŽIM



S3 FLEKSIBILNA DISTRIBUCIJA PULTOVA I ŠTANDOVA