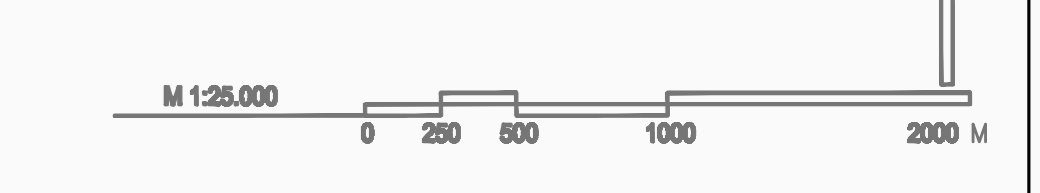
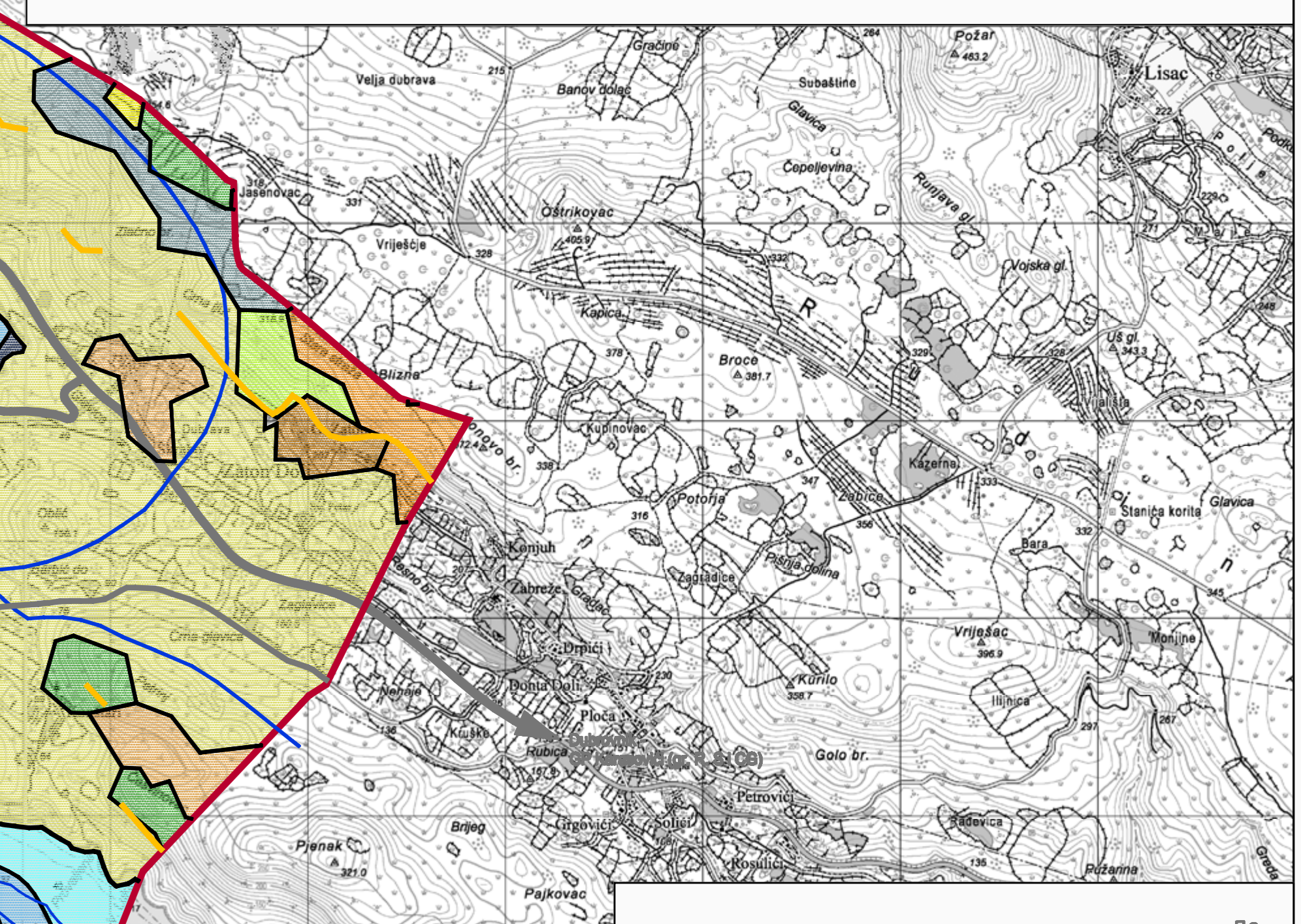
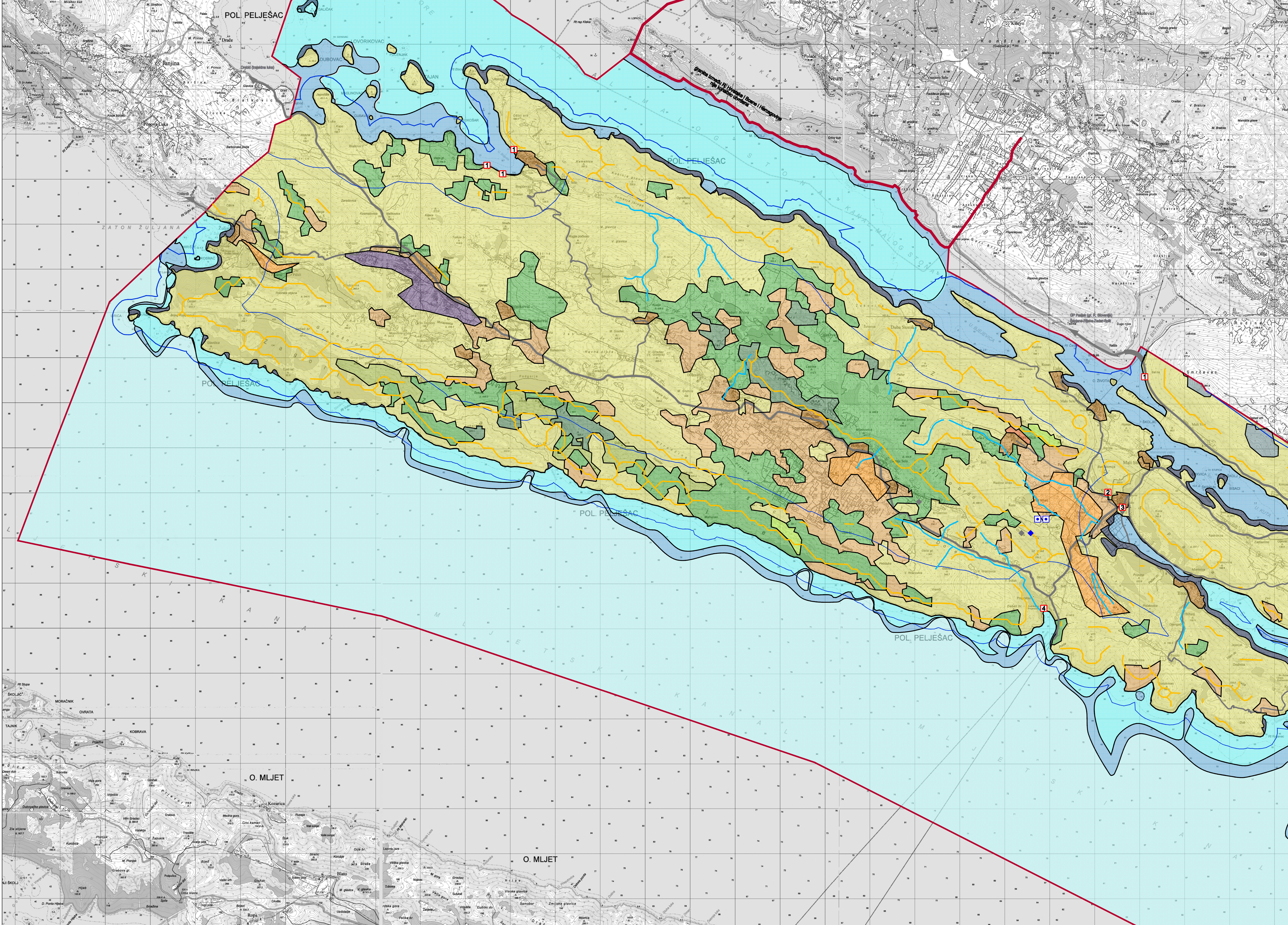


3. UVJETI KORIŠTENJA I ZAŠTITE PROSTORA
 3.1.c. PODRUČJA POSEBNIH UVJETA KORIŠTENJA - Staništa

TUMAČ ZNAKOVA

- DRŽAVNA GRANICA - TERITORIJALNOG MORA
 - GRANICA OPĆINE STON - OBLUHATVAT PROSTORNOG PLANA
 - ZAŠTIĆENO OBALNO PODRUČJE (ZOP)
- PODRUČJA POSEBNIH UVJETA KORIŠTENJA - STANIŠTA**
- KOPNENA STANIŠTA**
- TRAVNJACI, ČRETOMI, VISOKE ZELENI I ŠIKARE:
 - SUBMEDITERANSKI I EPIMEDITERANSKI SUHI TRAVNJACI
 - KAMENJARSKI PAŠNJACI I SUHI TRAVNJACI EU- I STENOMEDITERANA / BUŠICI
 - SUBMEDITERANSKI I EPIMEDITERANSKI SUHI TRAVNJACI / DRAČICI
 - BUŠICI
 - ŠUME:
 - PRIMORSKE, TERMOFILNE ŠUME I ŠIKARA MEDUNCA
 - STENOMEDITERANSKE ČISTE VAZDAZELENE ŠUME I MAKIJA CRNIKE
 - KULTIVIRANE NEŠUMSKE POVRŠINE I STANIŠTA S KOROVOM I RUDERALNOM VEGETACIJOM:
 - MOZAKCI KULTIVIRANIH POVRŠINA
 - MOZAKCI KULTIVIRANIH POVRŠINA / AKTIVNA SEOSKA PODRUČJA / JAVNE NEPROIZVODNE KULTIVIRANE ZELENE POVRŠINE
 - VOĆNJACI / MASLINICI
 - VINOGRADI
 - IZGRADENA I INDUSTRIJSKA SREDIŠTA:
 - AKTIVNA SEOSKA PODRUČJA
- KOPNENA STANIŠTA - TOČKASTI LOKALITETI**
- MORSKA OBALA:
- 1 GREBENJACA SAVITLJIVE MRŽICE
 - 2 ZAJEDNICA SIMEDE SLEZENICE I MESNATOG KLOBUČICA
 - 3 KULTIVIRANE NEŠUMSKE POVRŠINE
 - 4 UTRINE LJULJA UTRINCA I PRILEGLE DIJETELINE
 - 4 TRAVNJACI SITOLJSNE PIRKE I JEŽIKE
- MORSKI BENTOS**
- CIRKALITORALNI MULJEVI
 - NASELJA POSIDONJIE
 - INFRAKTORALNI SITNI PUESCI
 - INFRAKTORALNA ČVRSTA DINA I STIJENE
- STIJENE I TOČILA**
- DALMATINSKE VAPNENAČKE STIJENE / LIŠKO-JADRANSKA, PRIMORSKA TOČILA
- VODOTOCI**
- POVRREMNI VODOTOCI



OPĆINA STON
 ŽUPANIJA DUBROVAČKO-HERCEGOWINA

NAZIV PROSTORNOG PLANA:
 PROSTORNI PLAN UREĐENJA OPĆINE STON - IZMJENE I DOPUNE

NAZIV KARTOGRAFISKO POKAZA:
 PODRUČJA POSEBNIH UVJETA KORIŠTENJA - Staništa

BROJ KARTOGRAFISKO POKAZA:
 3.1.c.

OLSKA PREDSTAVNIŠKO TUJLA O
 SZADI PLANA:
 "Službeni glasnik Dubrovačko-
 neretvanske županije 5115, 114"

JAVNA RABPRAVA (datum objave):
 17.09.2014.

POKROVNA JAVNA RABPRAVA (datum objave):
 01.12.2014.

PISMASTI TUJLA ODGOVORNO ZA
 PROVODENJE JAVNE RABPRAVE:
 Vedran Antunčić, općinski načelnik

REGULATIVNOST NA PLAN PREMA SLAJMU ET. ZAKONA O PROSTORNOJ UREĐENJU I GRADNJA:
 broj mišljenja - klasa:300-02/14-02/06, ur. broj:2117/1-21/15-13, od 29.04.2015.
 broj suglasnosti - klasa:300-02/15-11/20, ur. broj:331-05-15-5, od 28.06.2015.

PRAVNA OSOBA KOJA JE IZDADLA PLAN:
 GI3plan, doo

PEČAT PRAVNE OSOBE KOJA JE IZDADLA
 PLAN:
 Ines Barišić, da

VOOTRILJ IZRADE PLANA:
 Jarije Novaković, da

STRUČNI TIM U IZRAZI PLANA:
 Ines Barišić, da
 Ines Barišić, da
 Ines Barišić, da
 Ines Barišić, da
 Ines Barišić, da
 Ines Barišić, da
 Ines Barišić, da
 Ines Barišić, da

PEČAT STRUČNIH TUJLA:
 Predsjednik Predstavničkog tujla:

ISTOVJETNOST OVOG PROSTORNOG
 PLANA S IZVODNOM OVIJERAVOM:
 Pečat nadležnog tujla:

PROSTORNI PLAN UREĐENJA OPĆINE STON - IZMJENE I DOPUNE