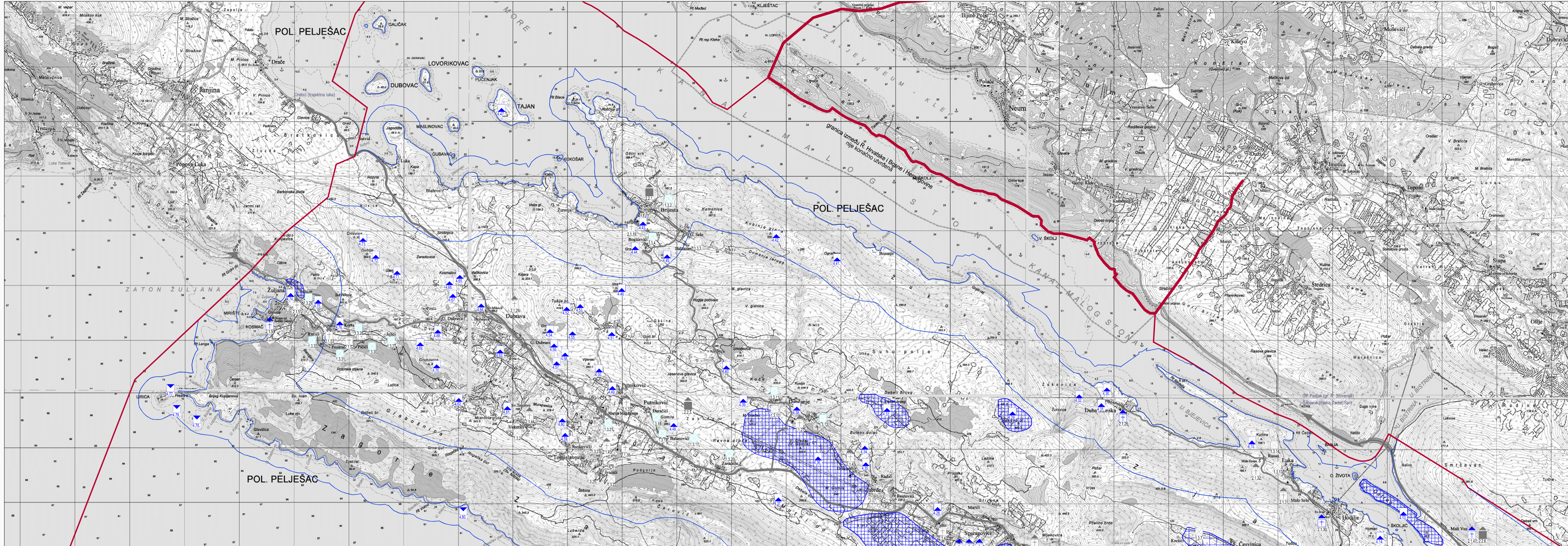


3. UVJETI ZA KORIŠTENJE, UREĐENJE I ZAŠTITU PROSTORA  
3.1.a. PODRUČJA POSEBNIH UVJETA KORIŠTENJA - Kulturna baština

TUMAČ ZNAKOVA

- DRŽAVNA GRANICA - TERITORIJALNOG MORA
- GRANICA OPĆINE STON - OBUHVAT PROSTORNOG PLANA
- ZAŠTIĆENO OBNALNO PODRUČJE (ZOP)
- GRADITELJSKA BAŠTINA
- POVIJESNE CJELINE I DJELOVI NASELJA
- GRADSKOG OBILJEŽJA
- GRADSKO - SEOSKOG OBILJEŽJA
- SEOSKOG OBILJEŽJA
- POVIJESNI SKLOPOVI I GRADEVINE
- SAKRALNE GRADEVINE
- CIVILNE GRADEVINE
- ELEMENTI POVIJESNE OPREME NASELJA
- GRADEVINE NISKOGRADNJE S UREĐAJIMA
- KRAJOLIK POVIJESNO KARAKTERISTIČNE STRUKTURE KOJA SVJEDOČI O ČOVJEKOVOJ NAZOČNOSTI U PROSTORU
- TEHNIČKI I DRUGI SLIČNI OBJEKTI
- GOSPODARSKE I INDUSTRIJSKE GRADEVINE
- ARHEOLOŠKA BAŠTINA
- ARHEOLOŠKI POJEDINAČNI LOKALITET - KOPNENI
- ARHEOLOŠKI POJEDINAČNI LOKALITET - PODMORSKI
- ARHEOLOŠKA ZONA
- DIONICA NAPOLEONSKOG PUTA STON - PONIKVE



NASELJA	SPOMENICI KULTURE
01. STON	1.1.1. Ston 2.1.1. samostan i crkva sv. Nikle, 2.1.2. Crkva sv. Vlaho, 2.1.3. crkva sv. Liberana, 2.1.4. Crkva sv. Ivana, 2.1.5. Crkva sv. Petra, 2.1.6. Crkva sv. Martina, 2.1.7. Crkva sv. Mandušina, 2.1.8. Crkva sv. Štepana, 2.1.9. Crkva Gospe od Lužna, 2.1.10. Crkva sv. Srdra, 2.1.11. Crkva sv. Mihajla, 2.1.12. Crkva sv. Trojice, 2.1.13. Crkva Navrštenjca, 2.1.14. Crkva sv. Andrije, 2.1.15. Crkva sv. Marije, 2.1.16. samostan i crkva sv. Kuzme i Damijana, 2.1.17. crkva Gospe od Zamirja 2.3.1. Biskupska palača, 2.3.2. Kanonija Dubrovačke Republike, 2.3.3. Knežev dvor 3.1. starišćara, 3.2. fontana 4.16. Stonska prelika - nekropola, 4.17. Stonsko polje - Gradac, 4.18. Stonsko polje - Humac - gradina, 4.19. Stonsko polje - ant. limitacija polja, 4.20. Iljino brdo - Starf Grad - utvrda, 4.21. Iljino brdo - Straz - osmatračnica, 4.22. Uv. Prapratno - antičko naselje; podvodni arh. lokaliteti: 4.81. u. Prapratno, 4.82. u. Prapratno, JI r 5.1. Stonsko polje, 5.2. Glavica sv. Mihajla; 6.1. Solana sa skadistišni soli
02. BOLJENOVICI	1.3.5. Boljenovici, 2.1.18. Crkva sv. Petra
03. BRUJESTA	1.3.3. Gornje Selo, 1.3.2. Donje Selo, 1.3.4. Boglovići 2.1.19. Crkva sv. Liberana, 2.2.1. kompleks Kaboga s kutom gradine, 4.42. Žukovica - Gradina, 4.44. Boglovići - Straz, 4.46. Boglovići - Straz, 4.43. Donja peča - Sv. Liberan - vila rustika i naselje, 4.45. Juguja - kamena gomila, 4.47. O. Tajan - vila rustika
04. BROCE	1.2.1. Broca, 1.3.1. Kobas 2.1.20. kompleks dominikanskog samostana, 2.1.21. crkva Svih Svetih, 2.1.22. Hrasno-crkva sv. Tome, 2.1.23. Jeltnjak crkva sv. Ivana, 2.1.24. Kobas - crkva sv. Antuna, 2.1.25. Kobas - crkva sv. Jeronima, 2.2.2. Jeltnjakovac Betonić (Kobas) osmatračnice: 4.7. uv. Prjezba - Bjelušine, 4.8. uv. Hrasna - Golubina, 4.9. Popina; podvodni arh. lokalitet: 4.83. Kobas - u. Marčuleti
05. ČESVINICA	1.3.6. Krešići, 1.3.7. Kut, 1.3.8. Indija 2.1.26. Crkva Sv. Nikole (na groblju)
06. DANČANJE	1.3.9. Bautovici, 1.3.10. Radetići, 1.3.11. Prdevići, 1.3.12. Satara 2.1.27. Crkva sv. Mihajla 4.38. Polje, 4.39. Koča, 4.40. Smejčevica
07. DUBA STONSKA	2.1.28. Crkva sv. Nikole 4.30. Crkva - antički lokalitet, 4.31. kamena gomila, 4.32. Žukovica - osmatračnica
08. DUBRAVA	2.1.29. Crkva sv. Mihovila gradine: 4.52. Tušlje brdo, 4.54. Gradac, 4.65. Kosmatovica; kamena gomile: 4.53. Tušlje brdo, 4.55. Grude, 1. 4.56. Grude, 2. 4.57. Planšćevica, 1. 4.58. Planšćevica, 2. 4.63. Duboki dočak, 4.64. Žalokanj, 4.66. Kosmatovica, 1. 4.67. Kosmatovica, 2. 4.68. Karjavec
09. HODILJE	2.1.30. Crkva sv. Ivana Kristalija 4.14. Humac - prapovijesni i antička gradina, 4.15. Kulina - prapovijesna osmatračnica 1.3.13. Luka, 1.3.14. Rusci 2.1.31. Crkva sv. Vika, 2.1.32. Crkva sv. Marije (Mala Gospa)
10. LUKA	1.1.2. Mali Ston 2.1.33. Crkva sv. Antuna Opata, 2.1.34. Crkva sv. Ane, 2.3.3. Arsenal, 2.3.4. Stanica 4.10. Supavo - kula, 4.11. o. Crkvice, 4.12. Mali Voz - vila rustika, 4.13. Veliki Voz - r Ostrog - bedemi i gomile 6.2. Kaša
12. METOHLJA	1.3.15. Metohlja, 1.3.16. Gornje Selo 2.1.36. Crkva sv. Filipa Jakova, 2.1.35. Crkva Gospa od Davida 4.23. Ponikve - Rasovo - kamena gomila, 4.24. Iljino brdo - Iglja Gudnja, 4.25. Ponikve - Gornje Selo - kamena gomila, 4.26. Ponikve - Gornje Selo - gradina, 4.27. Ponikve - Metohlja - Spargarovići - arh. zona 5.3. šire područje Ponikava
13. PUTNIKOVICI	1.3.17. Balanovici, 1.3.18. Đuradići, 1.3.19. Prišoje, 1.3.20. Zaradeti, 1.3.21. Koraci 2.1.37. Crkva sv. Marije Magdalene, 2.1.38. Crkva Gospe od Rozarija, 2.2.3. Stranj Gundulić (Balanovici) kamena gomile: 4.48. Đuradići - Gomila, 4.49. Putnikovići, 4.51. Zbirna; 4.50. Vljenac - gradina i gomile
14. SPARAGOVICI	2.1.39. Crkva sv. Durdta, 2.1.40. Crkva sv. Ivana Kristalija, 2.1.41. Crkva sv. Nikole, 2.1.42. Crkva sv. Marka 4.28. Ostrovo brdo - prapovijesna gradina, 4.29. Vučkova glavica - arh. zona 1.3.22. Vučkovići, 1.3.23. Rusovici, 1.3.24. Vučkovići, 1.3.25. Kozlo 2.1.43. Crkva sv. Ane, 2.1.44. Crkva sv. Trojice 4.59. Ruskovčić - gradina, 4.60. Ruskovčić - kamena gomila, 4.61. Vučkovići - sv. Trojstvo - Mijanžona gruda - prapovijesni gradinski sustav, 4.62. Potučine - kamena gomile; podvodni arh. lokalitet: 4.80. Zagorje - južna obala - Volovi
16. ZABRDE	2.1.45. Crkva sv. Marije Magdalene arh. zone: 4.33. Debeli brijeg, 4.36. Dančanje; kamena gomile: 4.34. Bulkov dočak, 4.37. Mutri do; 4.35. Desdovići - gomile i gradina
17. ZAMASLINA	2.1.48. Crkva sv. Mihajla (Zamaslina), 2.1.49. Crkva sv. Šimuna (Konstant) 4.5. Zamaslina - antički zid, 4.6. Dračevica - kamena gomile
18. ZATON DOLI	1.3.26. Zaton Doli 2.1.46. Crkva sv. Petra i Pavla, 2.1.47. Crkva Svih Svetih (Mali Voz) 2.2.4. stambeno-gospodarski kompleks Roko Jerković, 2.2.5. kuća Konjuh, 2.2.6. Jeltnjakovac Vlakji (Mali Voz) 4.1. Resno brdo - 2 kamena gomile, 4.2. Resno brdo - 3 kamena gomile, 4.3. Sv. Petar, 4.4. Zaglavice - arh. zona
19. ŽULJANA	1.3.27. Ijeđići, 1.3.28. Korta, 1.3.29. Kurtale, 1.3.30. Prčići, 1.3.31. Pražine, 1.3.32. Radčići 2.1.50. Crkva Gospe od Sedam Žalosti, 2.1.51. Crkva sv. Julijana (Roka), 2.1.52. Crkva sv. Martina, 2.1.53. Crkva sv. Nikole 4.69. Gruhovića - kamena gomila, 4.70. Gruhovića - prapovijesna gradina; gradina - osmatračnica: 4.71. Ulijanje, 4.72. Dubje, 4.73. Orlovica; 4.74. Brijedi - sv. Julijan (Roka) - ostaci antičkog naselja, 4.75. Medine, 4.76. Korta; podvodni arh. lokaliteti: 4.77. o. Lirica, SI strana, 4.78. Zagorje - Seka, 4.79. o. Lirica, južna strana

M 1:25,000

OPĆINA STON  
ZUPANIJA DUBROVAČKO-NERETVANSKA

NAZIV PROSTORNOG PLANA:  
**PROSTORNI PLAN UREĐENJA OPĆINE STON - IZMJENE I DOPUNE**

NAZIV KARTOGRAFSKOG PRIKAZA:  
**PODRUČJA POSEBNIH UVJETA KORIŠTENJA - Kulturna baština**

BROJ KARTOGRAFSKOG PRIKAZA: 3.1.a

MJERLO KARTOGRAFSKOG PRIKAZA: 1:25,000

DOLUKA PREDSTAVNIČKOG TJELO O  
IZRAĐI PLANA: 09.12.2014.

DOLUKA PREDSTAVNIČKOG TJELO O  
DONOŠENJU PLANA: 08.12.2014. - 15.12.2014.

JAVNA RASPRAVA (datum objave): 17.09.2014.

JAVNI UVID ODŽRAN: 29.09.2014. - 13.10.2014.

PONOVNA JAVNA RASPRAVA (datum objave): 09.12.2014.

PONOVNI JAVNI UVID ODŽRAN: 08.12.2014. - 15.12.2014.

PEČAT TJELO OGDODVORNOG ZA  
PROVODITELJ JAVNE RASPRAVE: Vedran Antunović - općinski načelnik

ODGOVORNA OSOBA ZA PROVODENJE  
JAVNE RASPRAVE: Ines Berleghi, dia

BUGLASNOSTI NA PLAN PREMA ČLANKU 97. ZAKONA O PROSTORNOJ UREĐENJI I GRADNJE  
broj mišljenja - Hissa:350-02/14-02/06, ur.broj:2117/1-21/11-15-13, od 29.04.2015.  
broj suglasnosti - Hissa:350-02/15-1/08, ur.broj:331-05-15-5, od 28.05.2015.

PRAVNA OSOBA KOJA JE IZRAĐILA PLAN: **GISplan, doo**

PEČAT PRAVNE OSOBE KOJA JE IZRAĐILA PLAN: Ines Berleghi, dia

VOOTRETIJ IZRADE PLANA: Janja Novaković, dia

ISTURUČNI TIM U IZRAĐI PLANA:  
Ines Berleghi, dia, ing. grad  
Bogdan Matijević, dia, ing. grad  
Goran Matijević, dia, ing. grad  
Vedran Antunović, dia, ing. grad  
Opatov, dia, ing. grad  
Miroslav Matijević, dia, ing. grad  
Santi Feltrinović, dia, ing. grad

PEČAT PREDSTAVNIČKOG TJELO:  
PREDSJEDNIK PREDSTAVNIČKOG TJELO:  
Dario Dražeta, pred. Općinskog vijeća

PEČAT NADLEŽNOG TJELO:  
PEČAT NADLEŽNOG TJELO:

PROSTORNI PLAN UREĐENJA OPĆINE STON - IZMJENE I DOPUNE