





Participation is a demand coming out of an increasingly diverse and complex society. In today's world, social cohesion and economic development are no longer sectorial issues as such



They are multi-faceted realities, challenges that have become increasingly interconnected on a global scale, which are hard to segment and approach from our traditional specialisations





These challenges oblige us to be more innovative in our methodology, and more open to new forms and new tools for managing local knowledge, citizen participation and cultural and heritage planning



We are not yet sufficiently aware of the enormous potential of the social networks in landscape interaction and participation



instagram.catalunya.com' is displayed, along with the 'Observatori del Paisatge' logo."/>

Let's Instagram Catalunya: instagram.catalunya.com

Observatori del Paisatge

The diversity and complexity of society is mirrored in our landscape policies

Observatori del Paisatge



Landscape is largely a social construct that we construct and appreciate from different perspectives, which do not always overlap



It is not possible to plan and manage the landscape without incorporating the citizens





The current climate of disaffection within society towards conventional political structures has produced a rift, which is aggravated by the economic recession



Landscape can become an excellent way of reducing this rift .
Landscape is an attractive concept, easy to grasp and with positive connotations for the population



Some participation experiences in landscape management and planning

Government of Catalonia



Landscape catalogues

Local administration



Landscape charters



Landscape plan for Granollers



Transborder landscape plan

Civil society



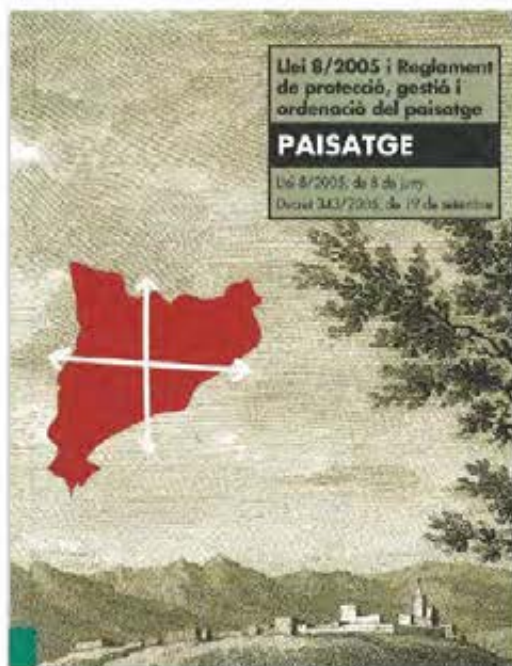
Wikipedra



Priorat




Land Stewardship Network




The nature of the Landscape Law of Catalonia encourage participation:

The spirit of the Landscape Law is positive, rather than limiting or penalising, which makes it acceptable to all parties.



The nature of the Landscape Observatory of Catalonia fosters interaction and participation:

- Is open to **creative** and **imaginative** initiatives
- Is able to move with a certain **agility** and **independence**
- Acts as a **bridge** between civil society and the administration
- It's not a Network, but acts as a actor that **creates network** (generative and participant)



Some citizen participation experiences in landscape management and planning

<u>Government of Catalonia</u>	<u>Local administration</u>	<u>Civil society</u>
 Landscape catalogues	 Landscape charters	 Wikipedra
	 Landscape plan for Granollers	 Priorat
	 Transfrontier landscape plan	 Land Stewardship Network

Some citizen participation experiences in landscape management and planning

Government of Catalonia



Landscape catalogues

Local administration



Landscape charters



Landscape plan for Granollers



Transfrontier landscape plan

Civil society



Wikipedra



Priorat



Land Stewardship Network

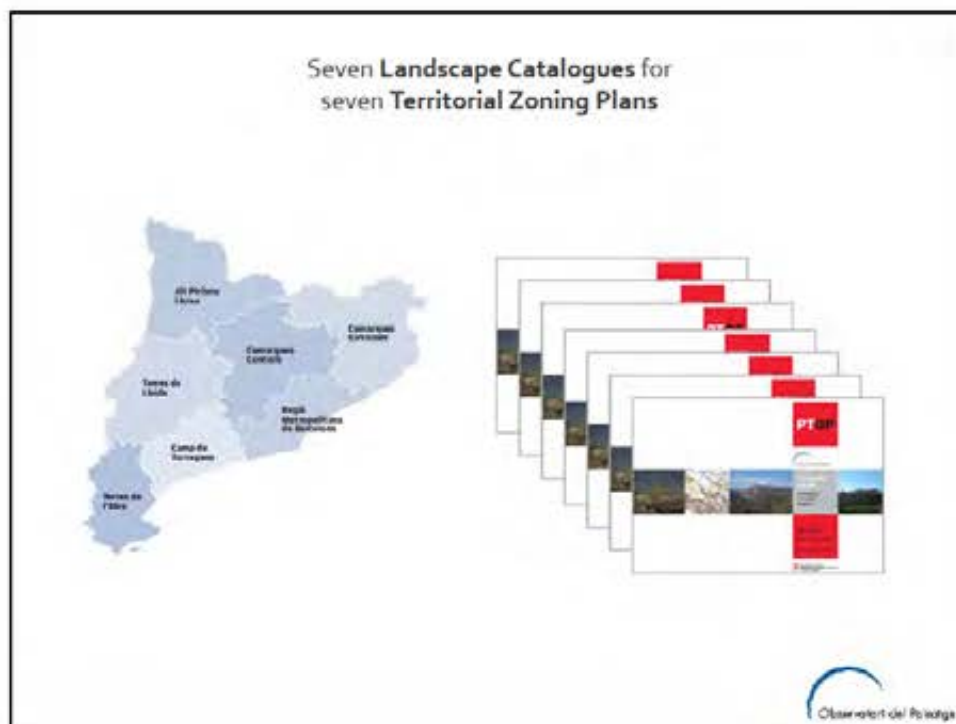


Landscape Catalogues of Catalonia


Act 8/2005 of 8th of June for protection, management and planning of the landscape in Catalonia:

“Documents of a descriptive and prospective nature which define the various types of landscapes in Catalonia, identify their values and state of preservation and propose the quality objectives which need to be met.”






The lack of any unanimously recognised participation methodology in the field of landscape made our process into something experimental, under permanent construction



Telephone/personal survey

Estudi d'opinió sobre la percepció i vivència del paisatge a la Regió Metropolitana de Barcelona, 2007

INDICADORS DE IDENTIFICACIÓ Comarca: _____ Municipi: _____		País: _____ Ciutat: _____
INDICADORS DE OCUPACIÓ Ocupació principal: _____ Segona ocupació: _____		País: _____ Ciutat: _____
INDICADORS DE VIVENDA Tipus de casa: <input type="checkbox"/> Nova <input type="checkbox"/> Antiga Edat: _____ Tipus de propietat: <input type="checkbox"/> Espanyola <input type="checkbox"/> Fora d'Espanya		País: _____ Ciutat: _____
DATA DE REALITZACIÓ (del mes) Mes i any de realització: _____ Durada de l'estudi: _____		País: _____ Ciutat: _____



On-line questionnaire

The screenshot shows the 'Observatori del Paisatge' website interface. On the left, a navigation menu lists five steps: 1. Presentació de la iniciativa, 2. Dades d'usuari, 3. Selecció d'unitat de paisatge, and 4. Qüestionari d'unitat de paisatge (which is the active step). Below the menu is a brief description of the project and logos for 'Observatori del Paisatge' and 'Generalitat de Catalunya'.

The main content area is titled 'PARTICIPACIÓ CIUTADANA EN ELS CATALÈGS DE PAISATGE' and 'Comarques Gironines'. It features a section for '4. Qüestionari d'unitat de paisatge: Vall de l'Oliver' with a text description of the area. Below this, there are 'MAPA' and 'FOTO' buttons. A section titled 'Demaneu aquest paisatge?' contains a 'Selecciona aquest indret!' dropdown menu with a landscape photo and a 'DESELECCIONA' button. At the bottom, there is a question: 'És nom escollit per a aquesta unitat de paisatge de Vall de l'Oliver. En proposaries un altre?' with radio buttons for 'Sí' and 'No'.

Interviews to stakeholders



Focus groups



Workshops with stakeholders/individuals



Information, communication & feedback

The whole process is accompanied by information and communication efforts:

- Calls for participation
- Publicity of internet participation
- Information meetings in several towns
- Participation mailbox
catalagsdepaisatge@catpaisatge.net

- Feedback of the results of the process

De	Fecha	Asunto
<input type="checkbox"/> ESCOLA DE SEGURIDAD RANGER SWAT	1/11/2008	CURSO INTERNACIONAL ESCUELAS FEBRERO 2009 EN BILBAO ...
<input type="checkbox"/> Naama riyaq, Pinarrafán	21/12/2007	Passatge terra de naama
<input type="checkbox"/> Josep Llavell	23/12/2007	Propostes paisatge Barcelona
<input type="checkbox"/> Eva Ferré	15/12/2007	Landscape del catala
<input type="checkbox"/> @roses@bar.cat	13/12/2007	Compte de les activitats de l'observatori paisatge ...
<input type="checkbox"/> Informació del vídeo	17/12/2007	El vídeo vídeo
<input type="checkbox"/> David Masalvars	17/11/2007	El vídeo de les terres de l'alt
<input type="checkbox"/> JAVIER SALICRÚ	14/11/2007	Activitat fotogràfica paisatge i vida rural ...
<input type="checkbox"/> ROY	10/11/2007	El vídeo vídeo
<input type="checkbox"/> Joana Soto	10/11/07	El vídeo vídeo del Nou Llobregat
<input type="checkbox"/> Carles Galés		

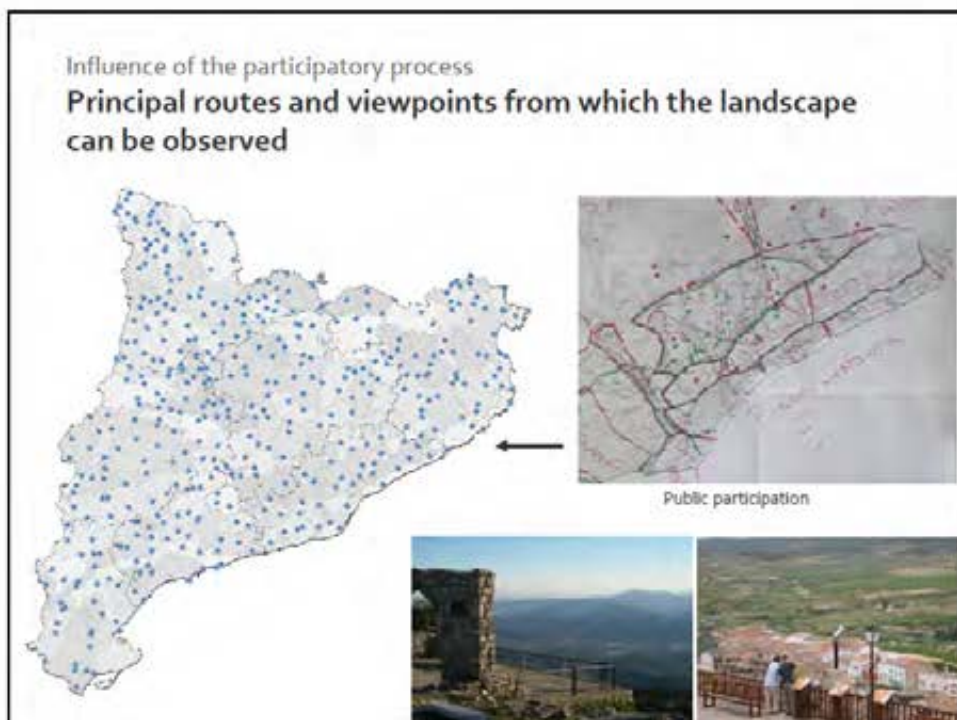
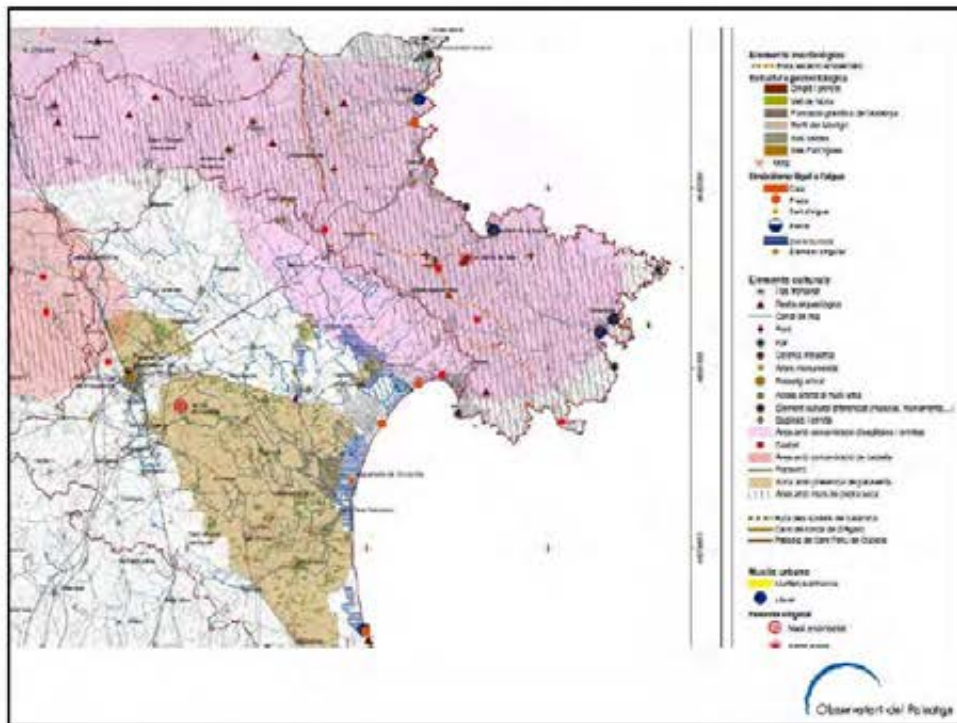
Vistes: 10 missatges del 1 al 10 (total 10)



Influence of the participatory process

Identification of Landscapes. The Catalan Landscapes Map





Influence of the participatory process
Landscape dynamics

Landscape quality objective:

Entrances to urban areas that are orderly and designed in accordance with the surrounding landscape, recovering tree-lined promenades and structuring them as a characteristic feature of the landscape



Some citizen participation experiences in landscape management and planning

Government of Catalonia	Local administration	Civil society
 <p>Landscape catalogues</p>	 <p>Landscape charters</p>  <p>Landscape plan for Granollers</p>  <p>Transfrontier landscape plan</p>	 <p>Wikipedra</p>  <p>Priorat</p>  <p>Land Stewardship Network</p>

Some citizen participation experiences in landscape management and planning

Government of Catalonia



Landscape catalogues

Local administration



Landscape charters



Landscape plan for Granollers



Transfrontier landscape plan

Civil society



Wikipedra



Priorat



Land Stewardship Network

Landscape charters

Landscape charters are **voluntary instruments setting out** agreements **between the agents in an area** (administrations, social and economic stakeholders, etc.) in order to promote landscape actions and strategies



Carta de paisatge de l'Alt Penedès



Carta del paisatge de l Priorat



Carta del paisatge de la Vall de Camprodon

Landscape charters Some examples of agreements

4. PLA DE GESTIÓ

En compliment dels articles 17 i 18 de la Llei 2/2010, de 22 de juliol, de la Generalitat de Catalunya, i en compliment amb el que estableix el Pla de Gestió de la Carta del Paisatge, s'elabora aquest Pla de Gestió i, segons el que es estableix en l'article 17 de la Llei 2/2010, de 22 de juliol, de la Generalitat de Catalunya, s'elabora aquest Pla de Gestió.

COMPROMISSOS

1. Col·laborar i coordinar amb les administracions competents competents que tinguin la responsabilitat gestora sobre el Pla de Gestió de la Carta del Paisatge, en especial de qualitat arquitectònica del Col·legi de Paisatges de la província de Osona, amb el compromís d'informar-les.
2. El paisatge i els elements del paisatge de la Carta del Paisatge que tinguin un valor paisatgístic especialment significatiu, amb el compromís d'informar-les.
3. Promoure la recuperació de paisatges, per aprofitar-los, per tal de millorar la qualitat paisatgística.
4. El paisatge i els elements del paisatge de la Carta del Paisatge que tinguin un valor paisatgístic especialment significatiu, amb el compromís d'informar-les.
5. Promoure i mantenir els espais que, des dels seus àmbits, i mitjançant la gestió paisatgística, contribueixin a millorar el paisatge de la Carta del Paisatge.
6. Promoure la recuperació i millora paisatgística dels espais paisatgístics i dels elements del paisatge de la Carta del Paisatge, amb el compromís d'informar-les.
7. El paisatge i els elements del paisatge de la Carta del Paisatge que tinguin un valor paisatgístic especialment significatiu, amb el compromís d'informar-les.
8. Col·laborar i coordinar amb les administracions competents competents que tinguin la responsabilitat gestora sobre el Pla de Gestió de la Carta del Paisatge, en especial de qualitat arquitectònica del Col·legi de Paisatges de la província de Osona, amb el compromís d'informar-les.
9. El paisatge i els elements del paisatge de la Carta del Paisatge que tinguin un valor paisatgístic especialment significatiu, amb el compromís d'informar-les.



The participation in a Landscape Charter needs...

A strong leadership

A clear **consensual road map** shared by all the agents involved

A high level of **commitment** from all parties

Perseverance from the local agents and authorities in carrying out the tasks involved



Landscape Plan for Granollers

Granollers, més de 60.000 paisatges
Cada persona té el seu paisatge

Pla del Paisatge

Granollers, més de 60.000 paisatges
Cada persona té el seu paisatge
Digues com vols el teu!

Documentació del Pla:

- Pla de Paisatge, Fase 1
- Pla de Paisatge, Fase 2
- Pla de Paisatge, Fase 3
- Annex 1. Carta de colors

Amb el lema "Cada persona té el seu paisatge. A Granollers n'hi ha més de 60.000... Com vols el teu?", l'Ajuntament ha iniciat el Pla d'implicació amb el Paisatge de Granollers per donar la ciutadania les mecanismes per prendre part en les decisions i accions que afecten l'evolució del paisatge del municipi.

Aquest procés ha de servir perquè cadascú de nosaltres coneguem i fem nostre el paisatge de Granollers. Tachon hi podrà de la seva i contribuir a generar propostes per millorar la qualitat dels nostres paisatges.

www.granollers.cat/urbanisme/pla-paisatge-granollers

Observatori del Paisatge

Enquesta sobre els paisatges de Granollers

On-line questionnaires from the website

FULL DE DEBAT FAMILIAR

Primary school pupils to fill out a "family debate notebook"

Participation workshops for associations and agricultural, industrial, commercial, and educational communities

www.granollers.cat/urbanisme/pla-paisatge-granollers

Observatori del Paisatge

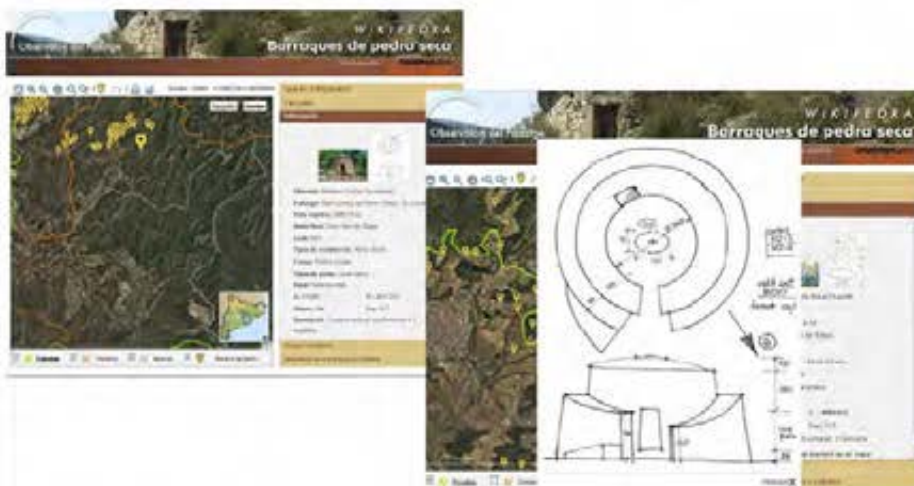
Some citizen participation experiences in landscape management and planning

Government of Catalonia	Local administration	Civil society
 Landscape catalogues	 Landscape charters	 Wikipedra
	 Landscape plan for Granollers	 Priorat
	 Transfrontier landscape plan	 Land Stewardship Network

Some citizen participation experiences in landscape management and planning

Government of Catalonia	Local administration	Civil society
 Landscape catalogues	 Landscape charters	 Wikipedra
	 Landscape plan for Granollers	 Priorat
	 Transfrontier landscape plan	 Land Stewardship Network

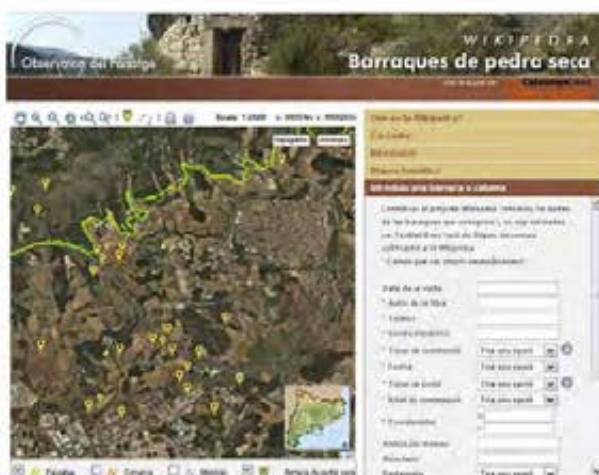
Wikipedra. The portal of dry stone in Catalonia



WIKIPEDRA avails of the opportunities offered by the new reality of digital communications



Wikipedra. The portal of dry stone in Catalonia



Database of dry stone huts and shelters in Catalonia

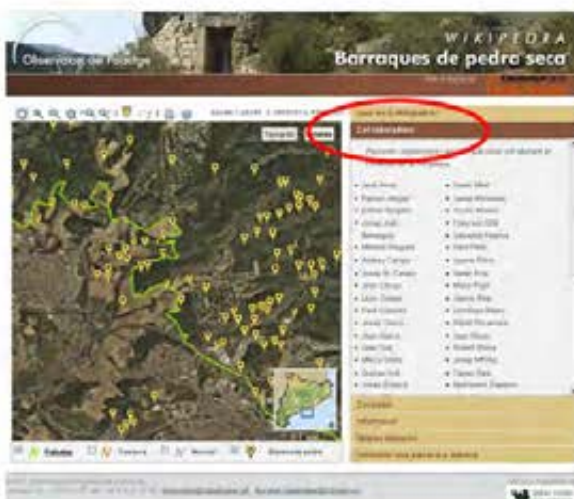




Both the initiative itself and its daily functioning stem exclusively from civil society



Wikipedra. The portal of dry stone in Catalonia



In its two year of existence, Wikipedra has made an inventory of **more than 9,000** dry stone huts and shelters.

25 new dry stone huts every week in the database

The information thus gathered has been used for both **local landscape policies** and for **heritage and tourism policies**



Priorat County



Largely rural County that, until a few years ago, was suffering from depopulation and impoverishment



Priorat County



The recovery of local identity and sense of belonging is an essential step for changing the course of the social and economic dynamics of Priorat County



Priorat County

An example of an intelligent community that, as a result of some social initiatives, has been able to re-invent itself by working towards quality of the territory

Priorat County

Civil society have all played an active role in the extraordinary transformation

Land Stewardship Network



www.custodiaterritori.org



Land Stewardship Network



In Catalonia, 80% of the land is in the hands of private owners: This makes it essential to involve owners and users in the conservation and management of the landscape heritage

www.custodiaterritori.org



To sum up...



We must try out new, creative, flexible forms of participation, led by civil society on a regular basis



To sum up...



It is possible to use landscape in order to meet to the new global and local challenges facing us today



To sum up...



Governance: Who does what and at what level regarding the landscape?



www.catpaisatge.net

 www.twitter.com/catpaisatge_en

 www.facebook.com/catpaisatgeEN