

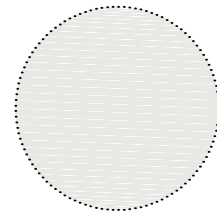
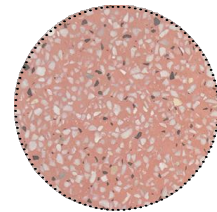
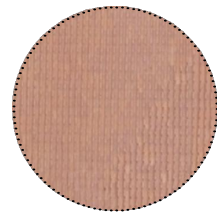
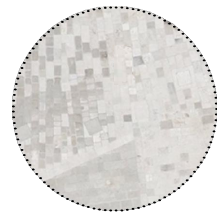
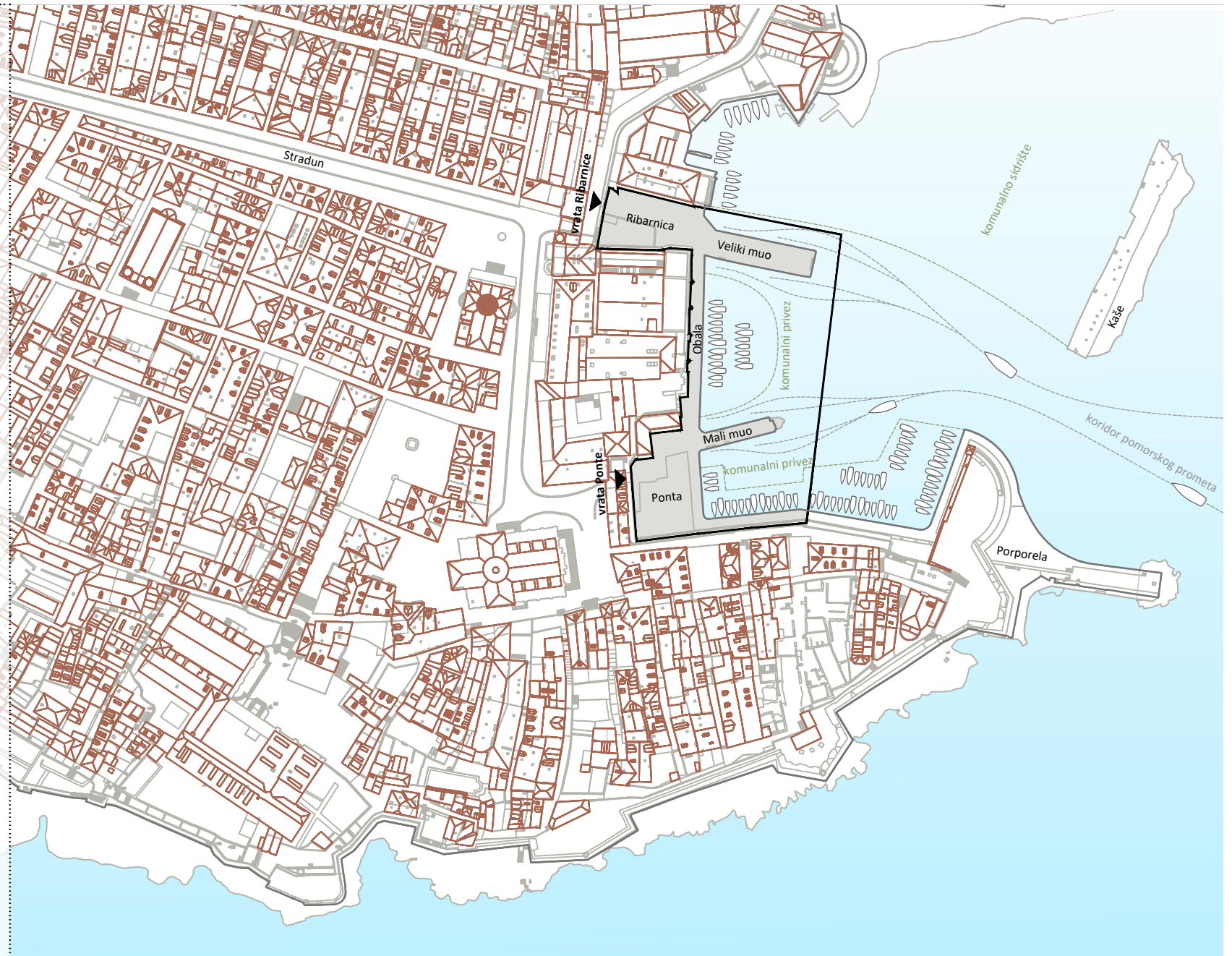
IDEJNO ARHITEKTONSKO-URBANISTIČKO RJEŠENJE
 PROSTORA PONTE I RIBARNICE
 U GRADSKOJ LUCI DUBROVNIK

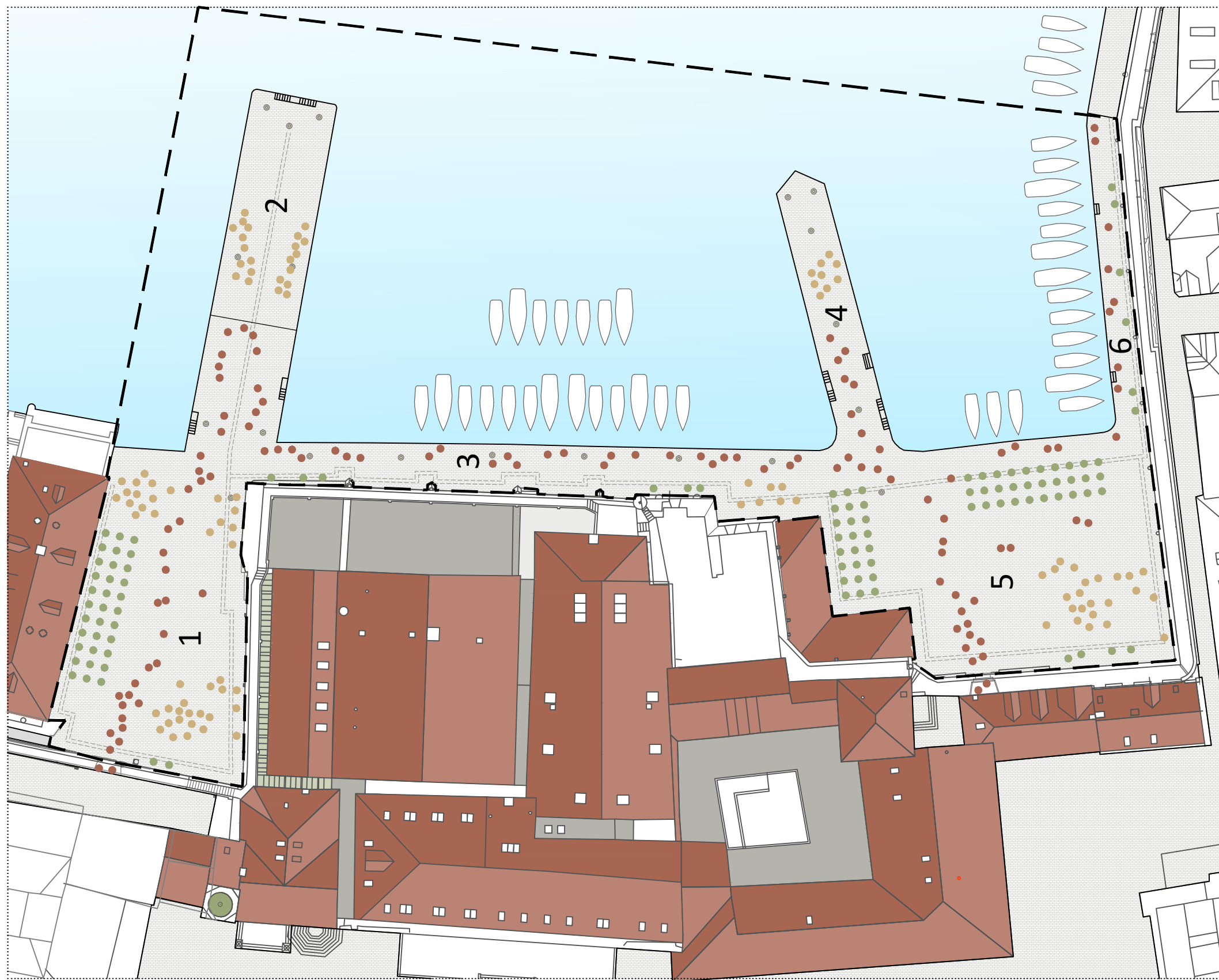
koncept urbanističko-arhitektonskoga rješenja

- istraživanje suživota ulica, trgova i obale, pješačkog i interventnog kolnog prometa, lokalnih i turističkih potreba te komercijalnih i komunalnih aspekata Gradske luke Dubrovnik
- lokalni promet izdvojen je na muo ispred Trga Ponte
- a međunarodni promet s kontrolom ulaska na muo ispred Trga Ribarnice prema Lučkoj upravi (veći brodovi s vanjske strane, a manji s unutarnje strane muo)
- statične zone su redefinirane najbržim pješačkim putevima te sada omogućuju nesmetan doživljaj povijesne i kulturne baštine uz akcent na postojećoj starini, kamenim kulisama te mjestimično terracotti krovova koji dominiraju u slici obuhvata
- sva novoprojektirana oprema osmišljena je u kombinaciji terrazzo postolja u tonu terracotta, mat metalnih ploha u boji kamena i natur drvenih ploha, a u skladu s Konzervatorskim propozicijama, te kao nepovezana s tlom kombinatorična, transformabilna, mobilna, postavljena duž novoprojektirane podne infrastrukturne linije-linije postava stalne urbane opreme, kao i koncesijske opreme štandova / kućica / ugostiteljskih terasa s definiranim zonama za postavu istih
- spomenuta linija i zaleđe obuhvata omeđuju kontinuirani servisni pojas širine 1.20 m koji se nastavlja na kontaktne javne površine
- ovako projektiran postav i moduli opreme, nude mnoštvo varijanti oblikovanja prateći zahtjeve i potrebe Grada Dubrovnik što se mijenjaju i razvijaju kroz različita doba godine, režime korištenja, namjene...

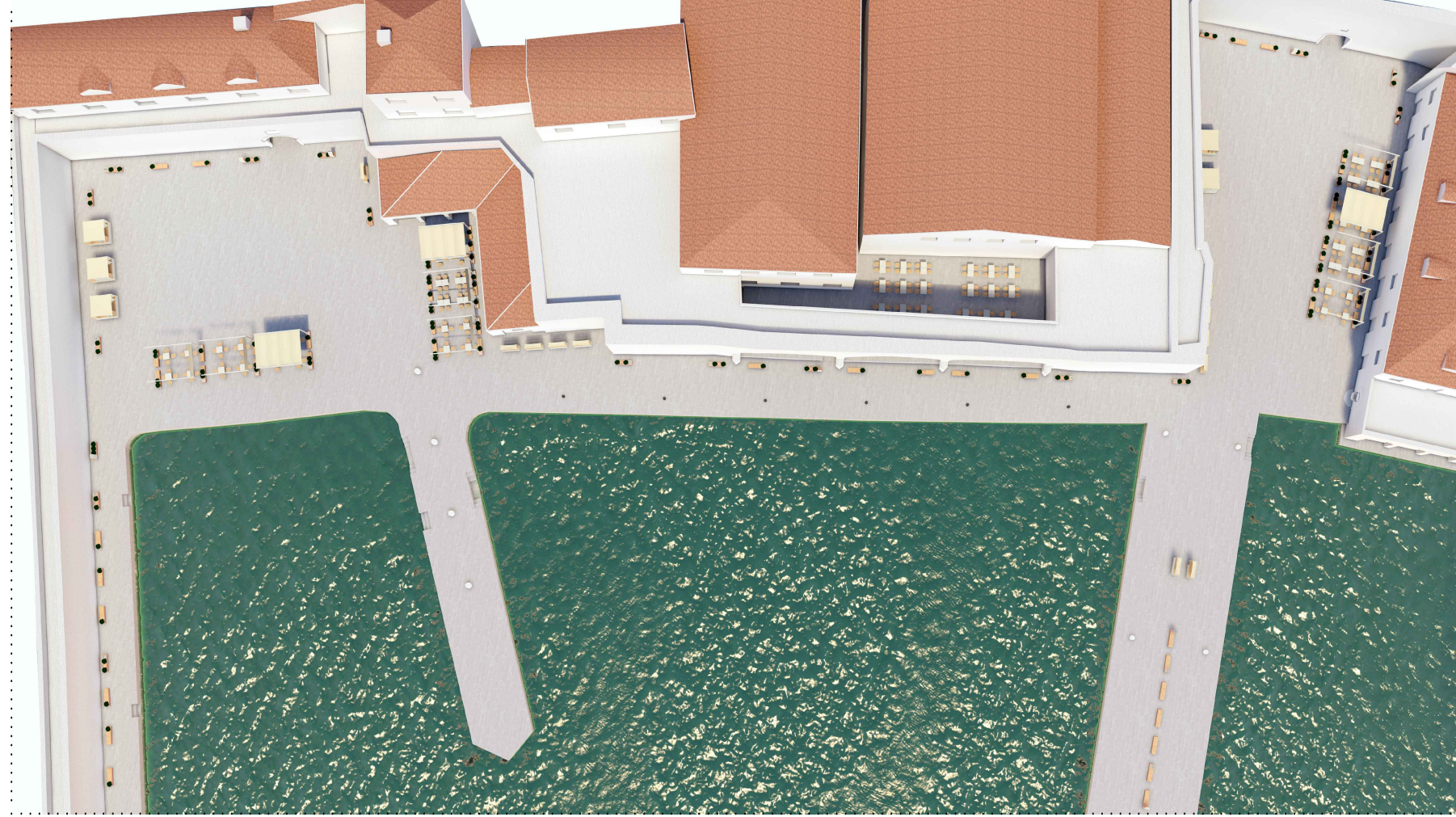
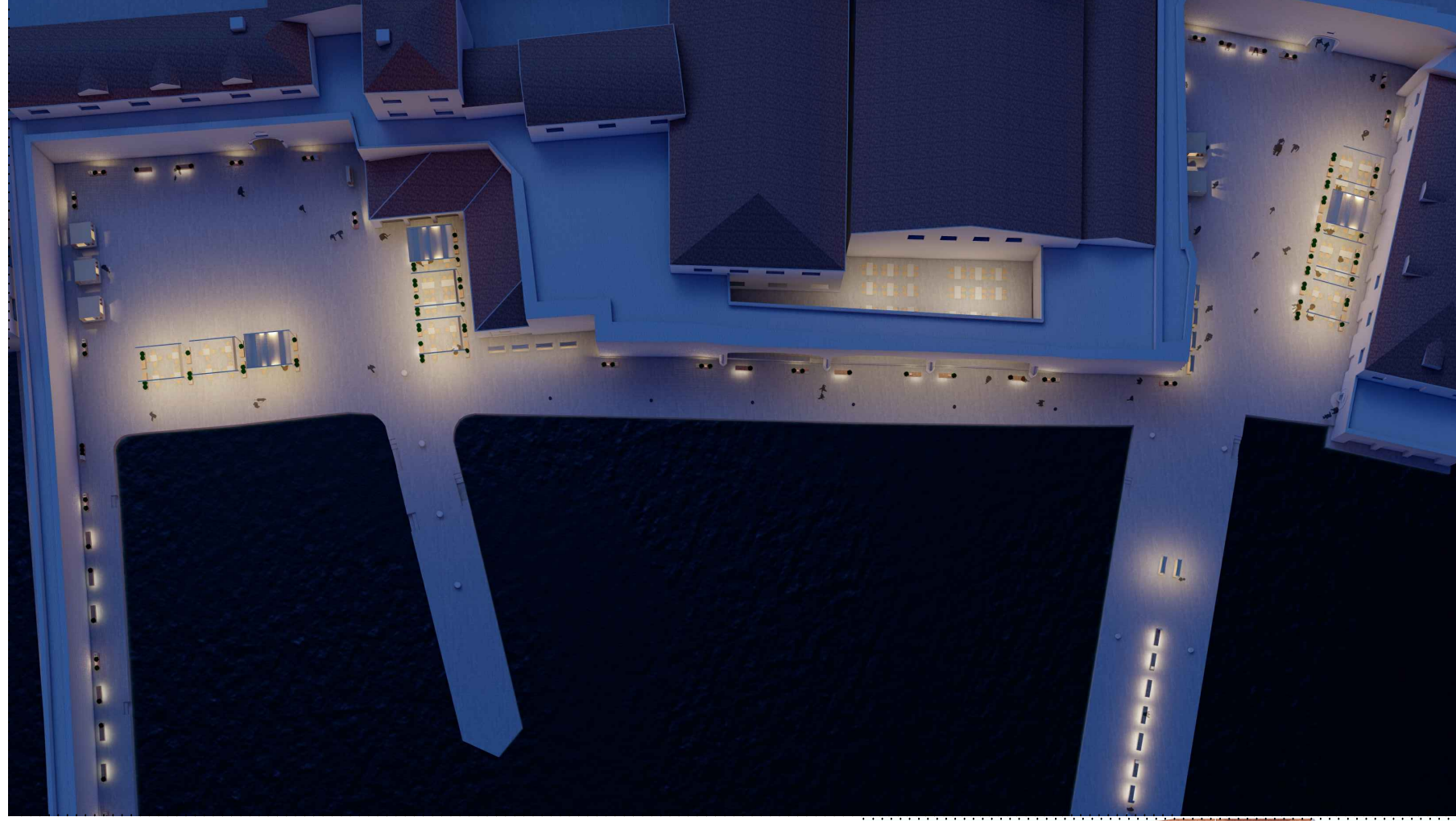
Funkcionalna i prostorna organizacija

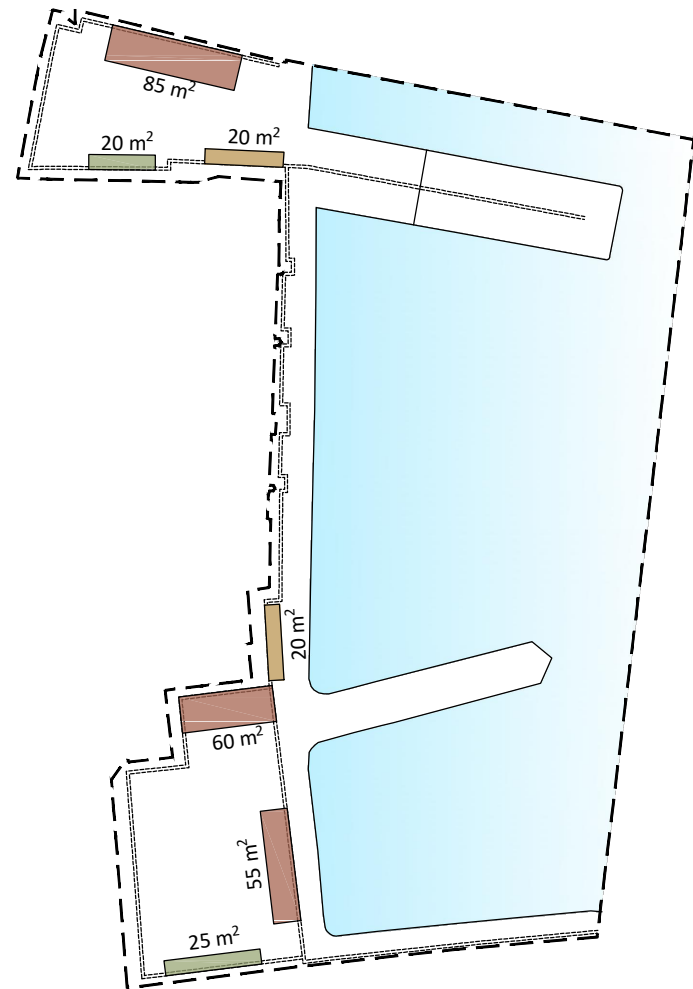
- statične zone:** definirane su smjerovima pješačkih puteva različitog značaja
- a) veće praznine ili pravi urbani trgovi za posjetitelje i lokalne stanovnike u režimima javnog korištenja namijenjene su svakodnevnom prolasku, kratkom zadržavanju ili duljem boravku za vrijeme manifestacija
 - b) rubne statične zone, uz infrastrukturnu liniju namijenjene su manipulaciji stalne i nužne urbane opreme i kratkom zadržavanju - optimalna pozicija veće urbane opreme za koncesiju:
 - kućice za prodaju roba/usluga, postavljene su uz zone statičnog zaleđa prema zidinama, markirajući mirne dijelove i praznine trgova
 - slobodni štandovi, postavljeni su uz zone statičnog zaleđa prema zidinama, a istodobno duž frekventnih pješačkih komunikacija, kao i na križistima smjerova tipa muo-Grad ili sjever-jug
- rubne prijelazne zone:**
- c) prema rubu obuhvata ili samom moru, sa odmakom od zidina koje dolaze u prvi plan
 - d) mjestimično uz dio onih ugostiteljskih terasa što odvajaju pješački potez šetnice uz more, od većeg javnog dijela trga
 - e) uz intimnije ugostiteljske terase što su vanjski produžeci interijera restorana ili caffe barova
- pješački putevi različitog značaja:**
- f) šetnica uz ubalu u smjeru sjever-jug
 - g) frekventne pješačke komunikacije (tranzit iz međunarodnog i lokalnog pomorskog prometa) u smjeru istok-zapad odnosno muo-Grad
 - h) ciljane veze frekventnih i uzobalnih smjerova sa statičnim i rubnim prijelaznim zonama (konzumacija sadržaja i praznina)





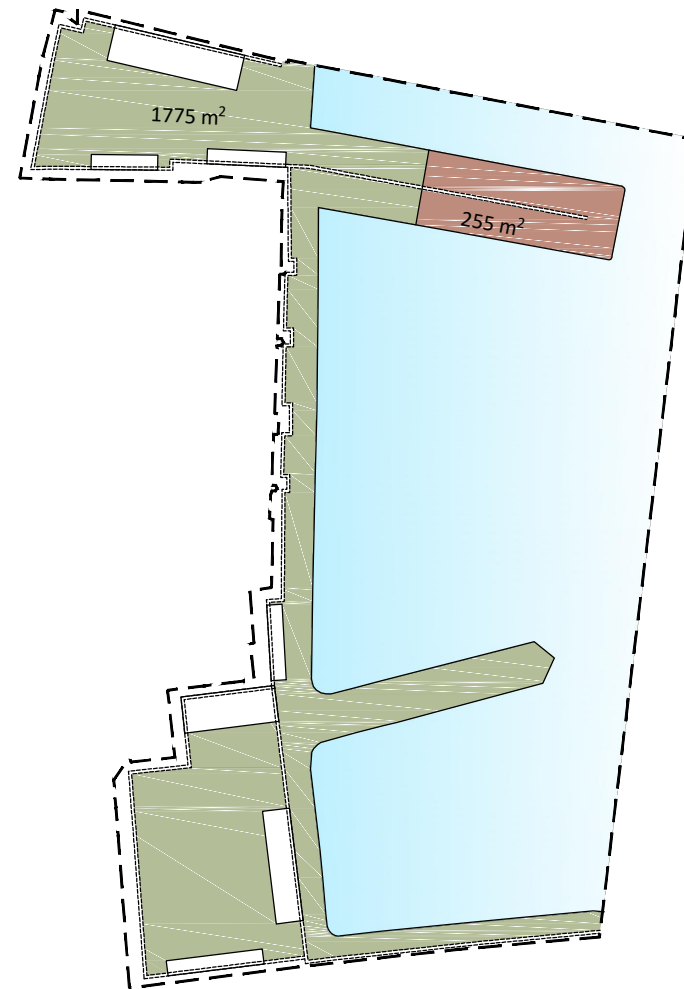
- duže zadržavanje
- kraće zadržavanje
- glavni pješački koridori
- 1 Trg Ribarnice
- 2 Veliki muo
- 3 obala ispred arsenala
- 4 Mali muo
- 5 Trg Ponte
- 6 obala prema Porporeli





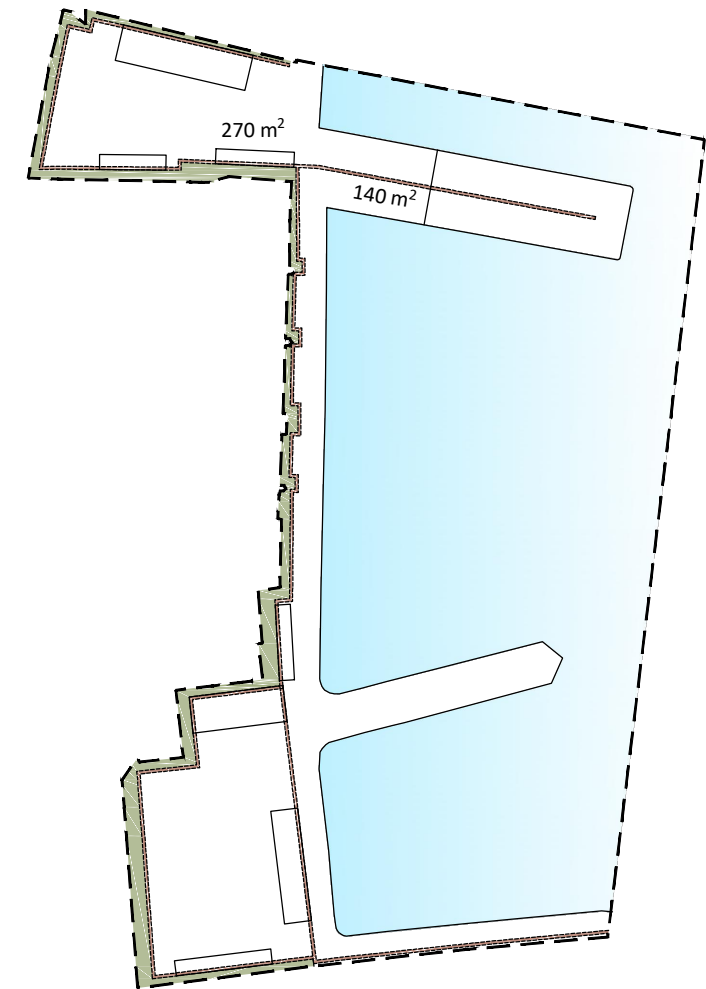
KOMERCIJALNI DIO LUKE

- UGOSTITELJSKE TERASE - 200 m²
- PRODAJA AUTOHTONIH PROIZVODA I UMJETNIČKIH RADOVA - 45 m²
- PRODAJA BRODSKIH IZLETNIČKIH PROGRAMA - 40 m²



KOMUNALNI DIO LUKE

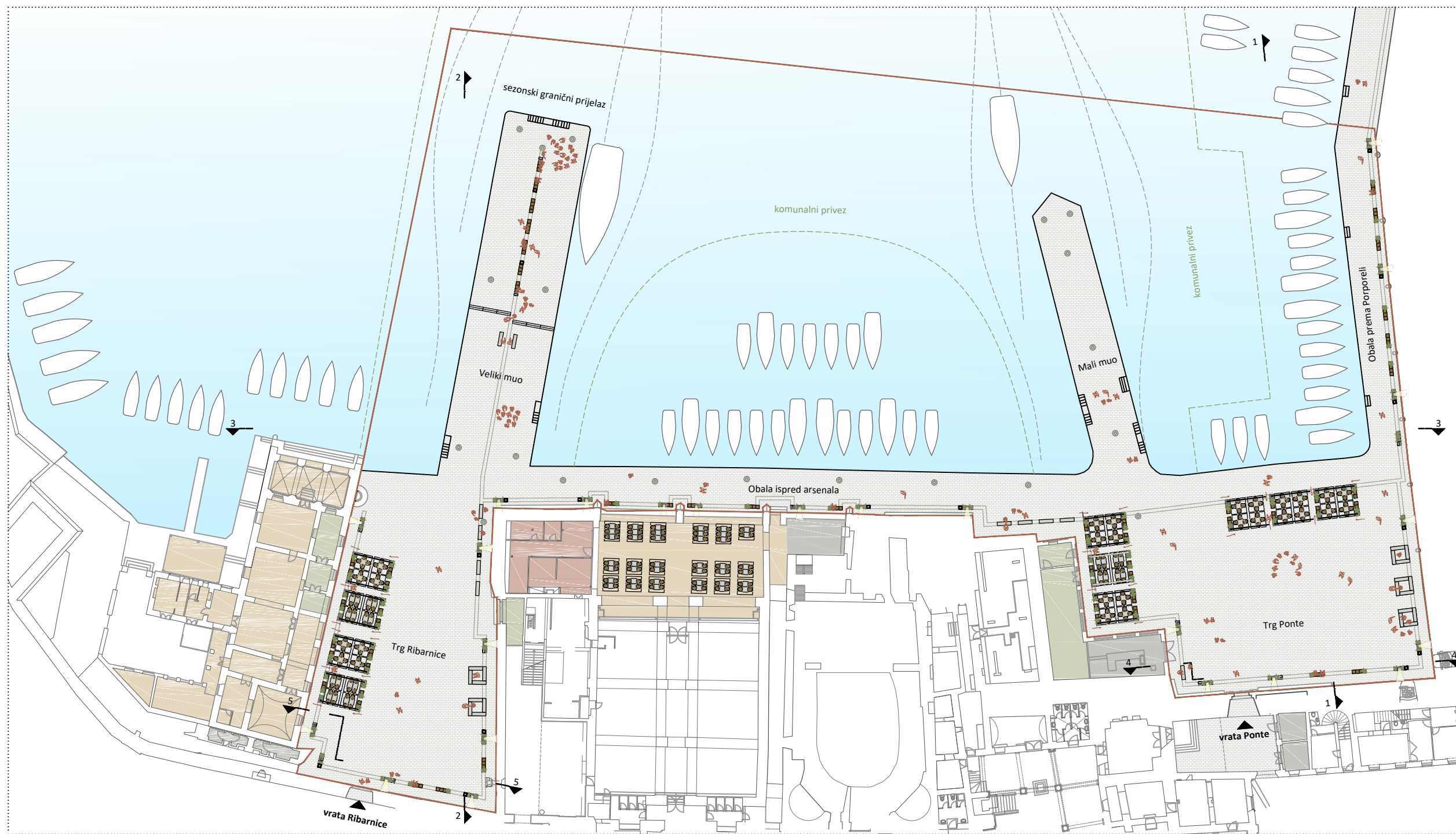
- SEZONSKI GRANIČNI PRIJELAZ - 255 m²
- KOMUNIKACIJSKI KORIDORI S URBANOM OPREMOM - 1775 m²



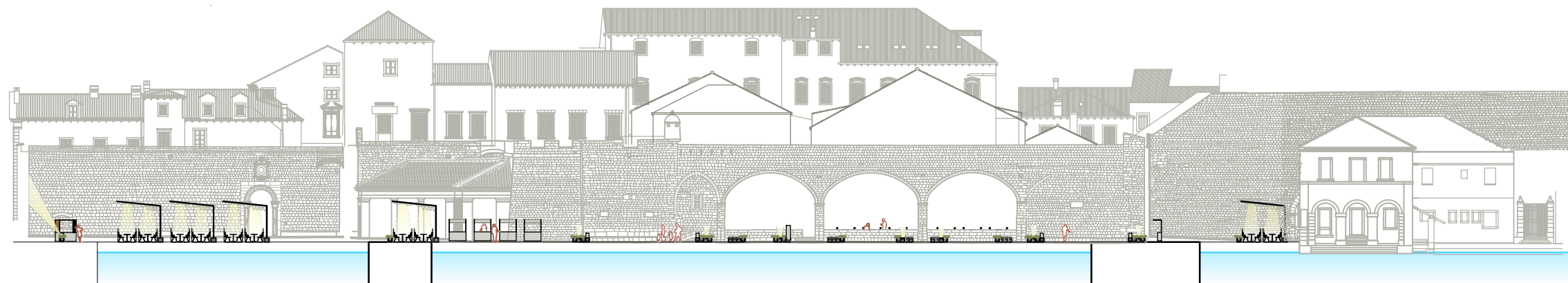
INFRASTRUKTURNI DIO LUKE

- INFRASTRUKTURNA LINIJA - 140 m²
- SERVISNI KORIDOR - 270 m²

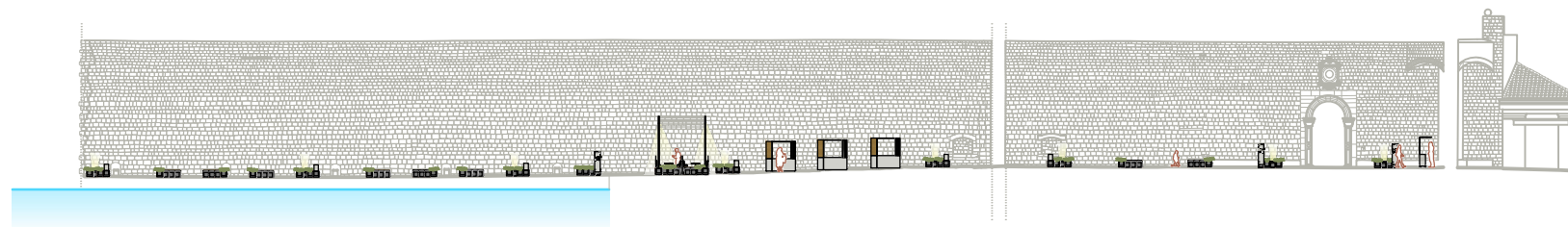






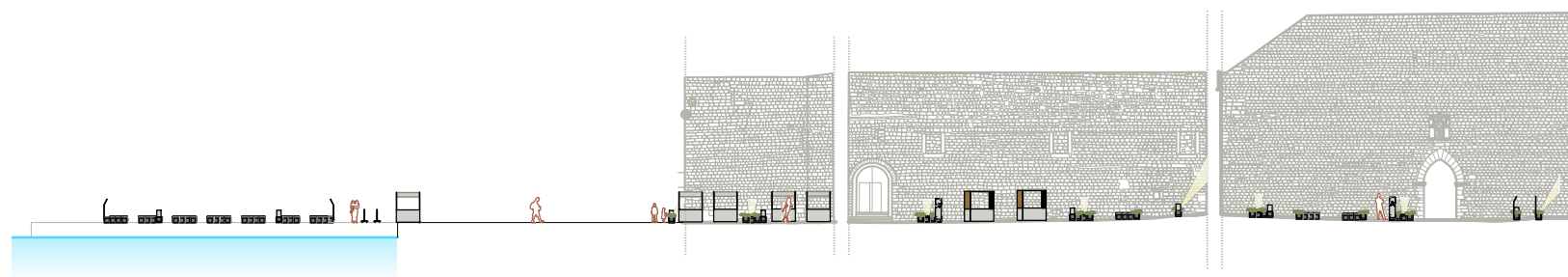


POGLED/PRESJEK OBUHVATA_ZAPAD 3



POGLED/PRESJEK RIBARNICE_JUG 1

POGLED/PRESJEK RIBARNICE_ZAPAD 4



POGLED/PRESJEK PONTE_JUG 2

POGLED/PRESJEK PONTE_ZAPAD 5



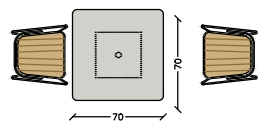


TRG RIBARNICE



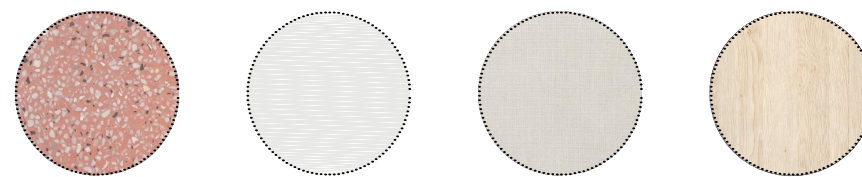
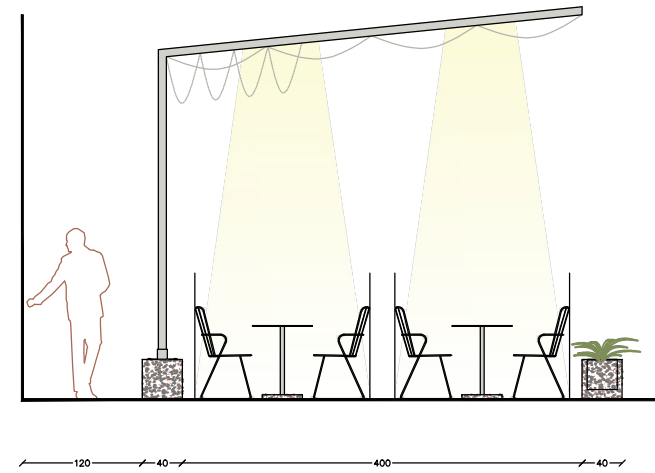
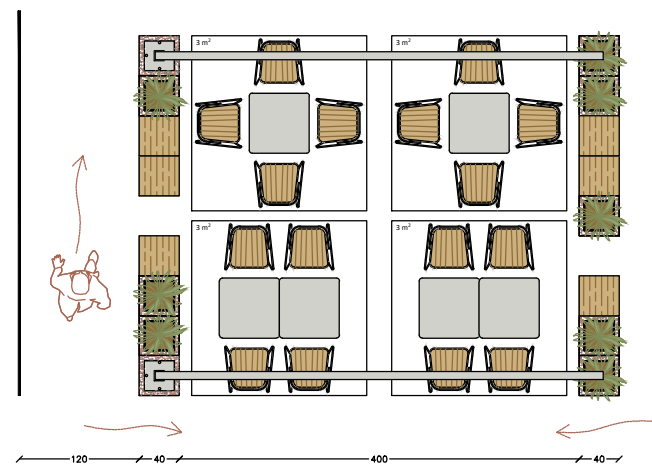
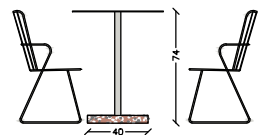
stol i stolica

_lagane žičane stolice, mat svijetlo sive prema bijeloj boji (RAL 7044 silk grey) s drvenom sjedaćom plohom u tonu svijetlog drveta tipa bambus ili hrast natur
_terrazo postolje stola u osnovnom tonu terracotte, s metalnom mat plohom stola, svijetlo siva prema bijeloj boji (RAL 7044 silk grey)

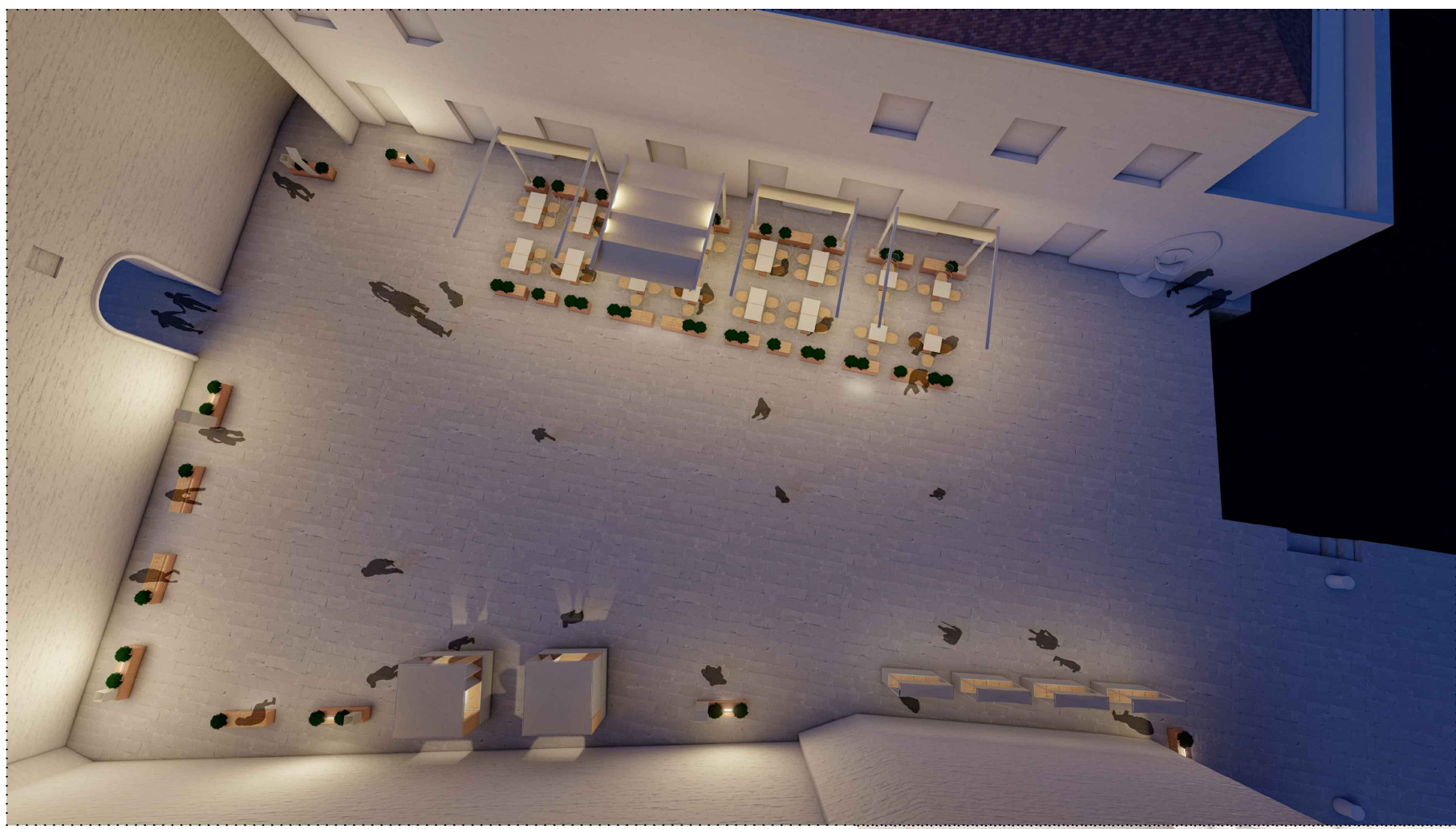


tenda sa rasvjetom

_platno za zaštitu od sunca na vodilici, vodootporno platno boje bijele kave (izgledom poput jedra dubrovačke Karake)
_umetnički profil LED trake sa satiniranim poklopcem

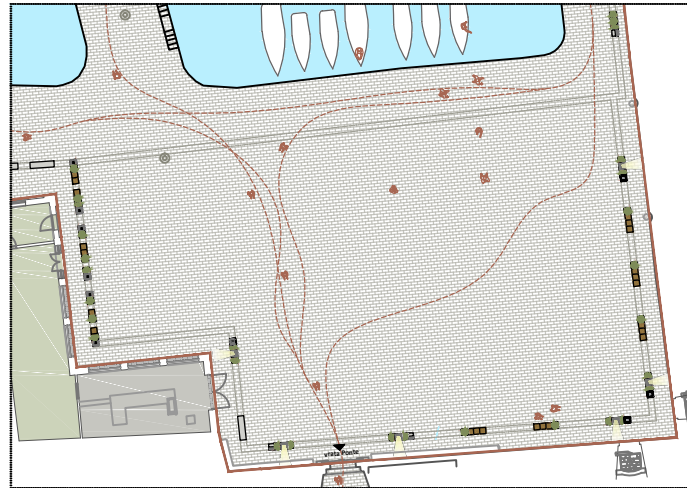


TRG PONTE

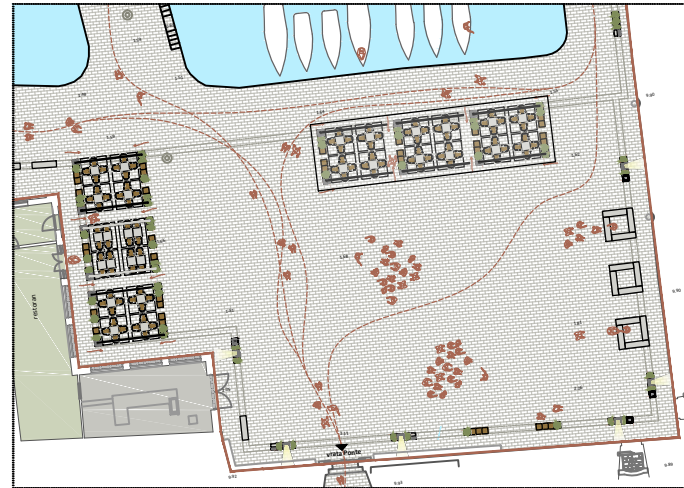




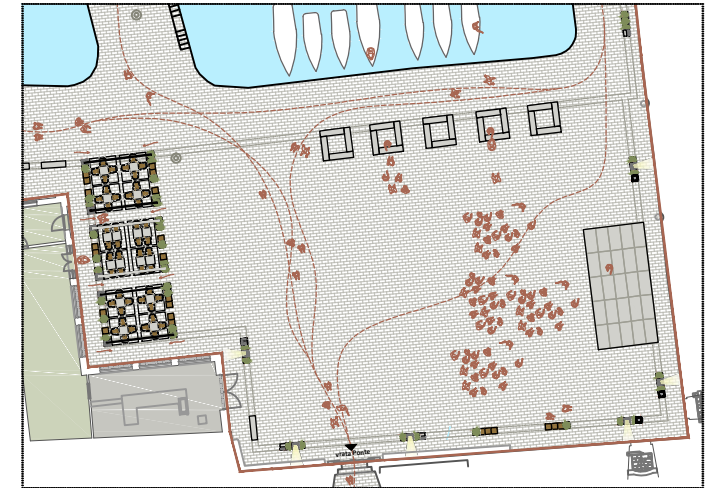
SVAKODNEVNI REŽIM KORIŠTENJA_IZVAN SEZONE



SVAKODNEVNI REŽIM KORIŠTENJA_SEZONA



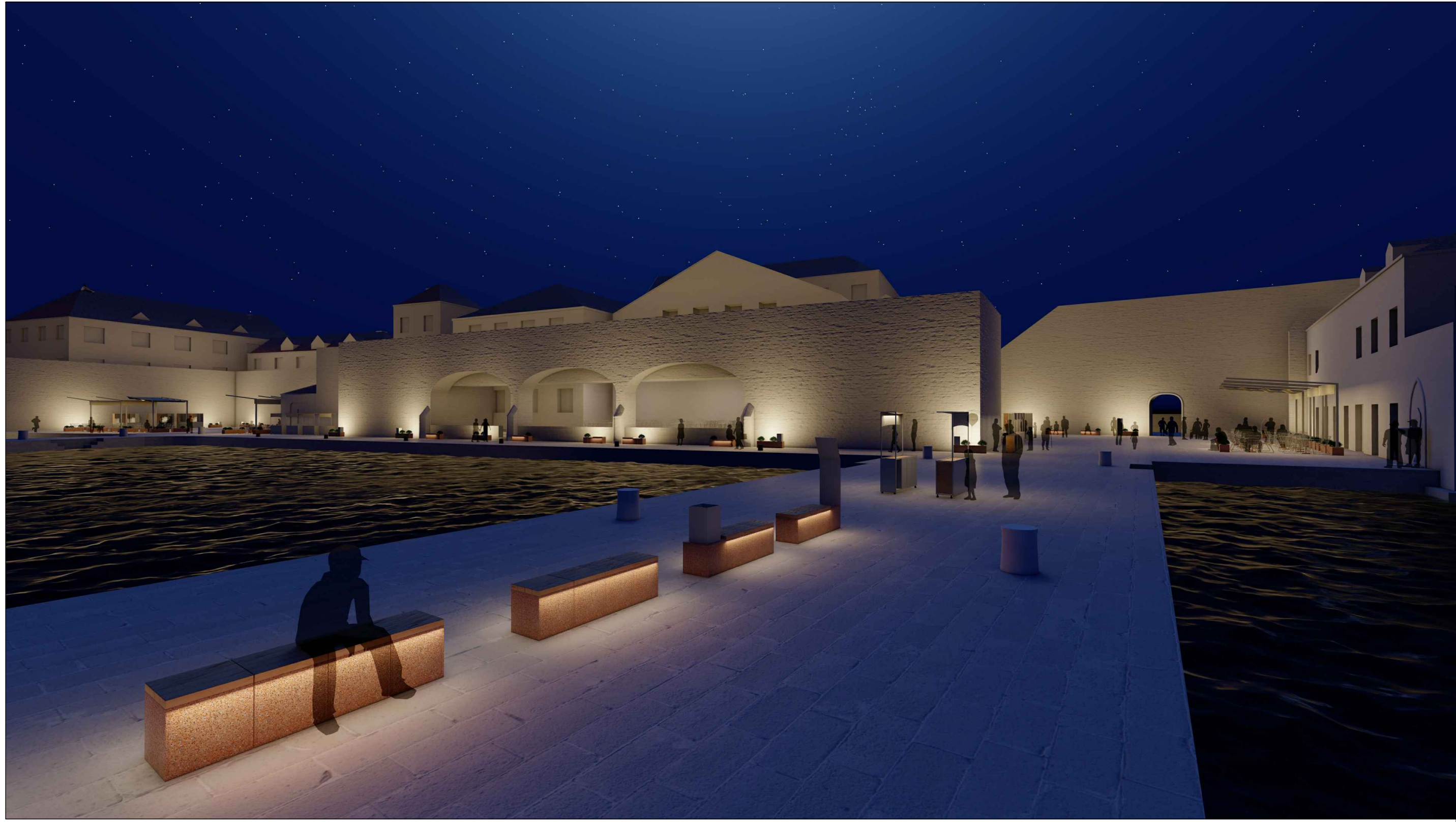
POSEBNI REŽIMI KORIŠTENJA_MANIFESTACIJA

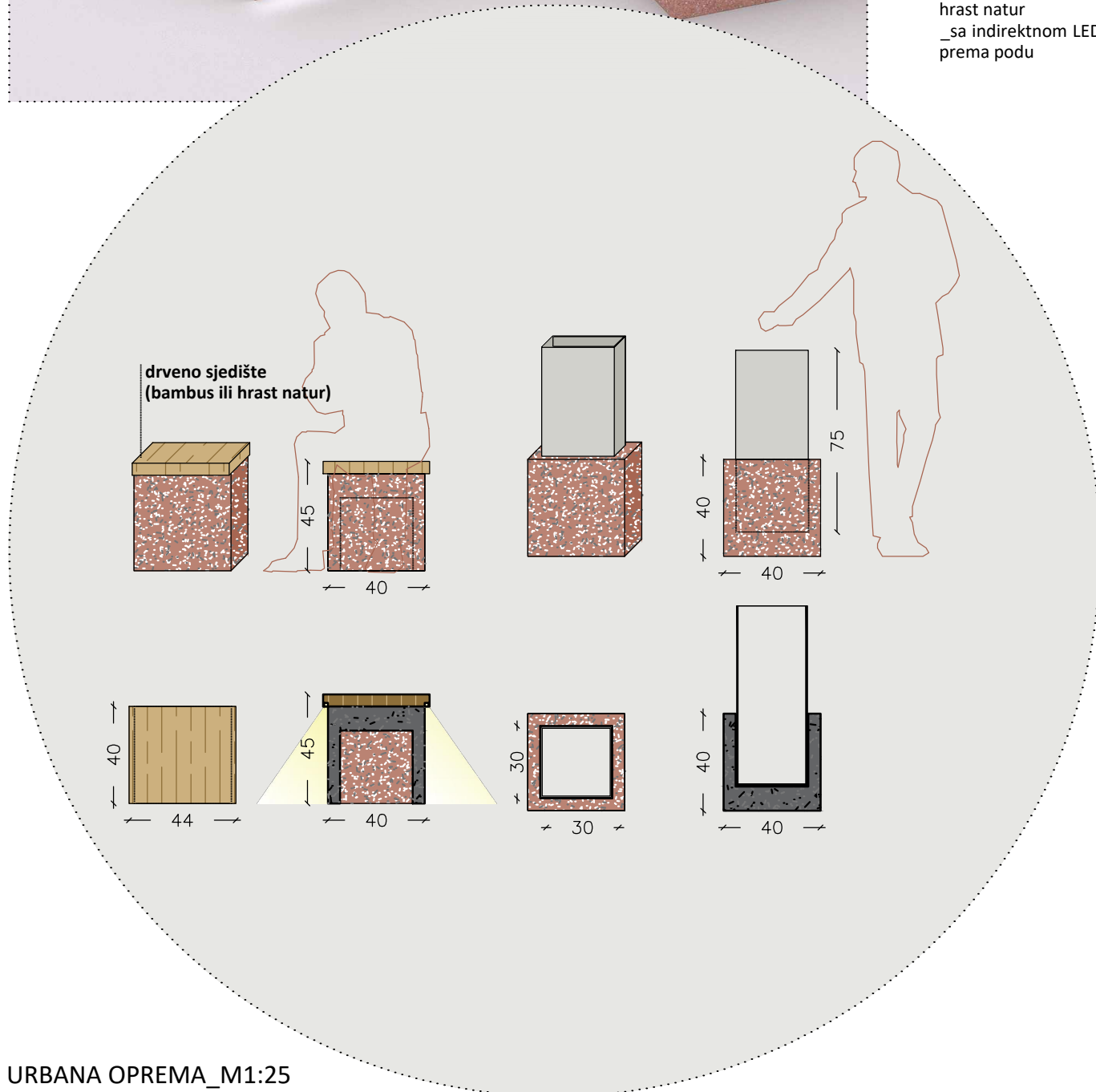
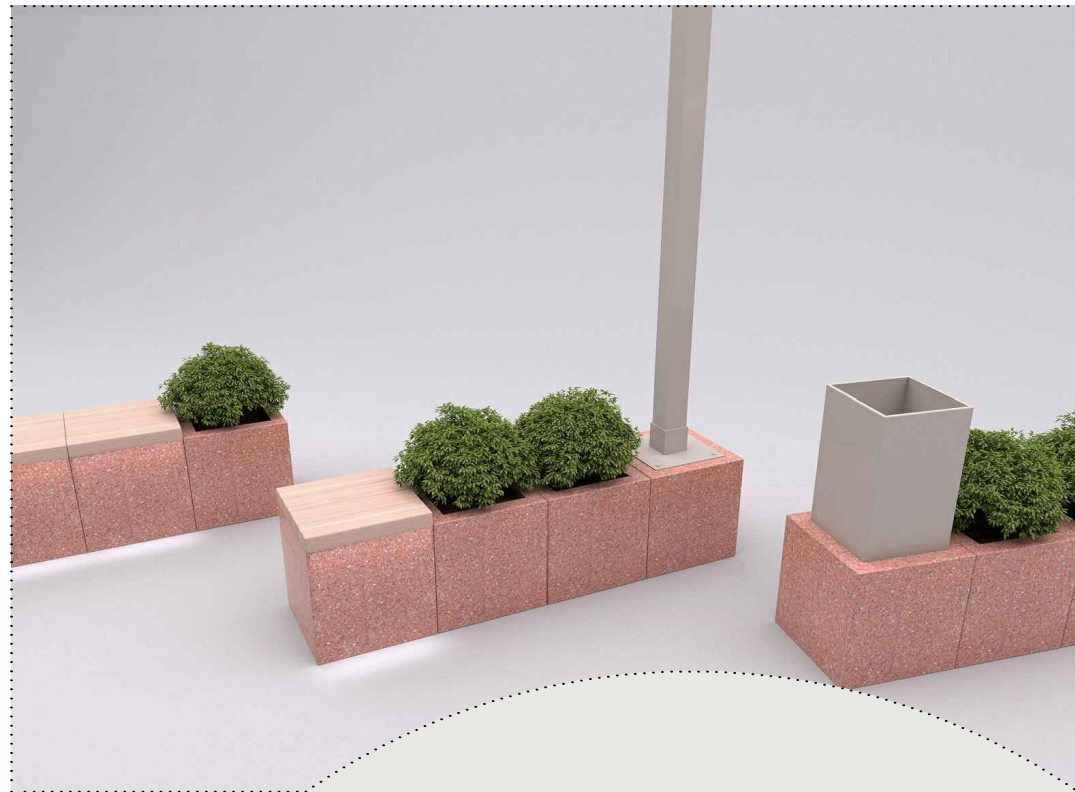






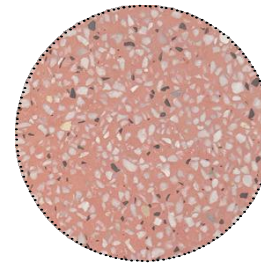






URBANA OPREMA_M1:25

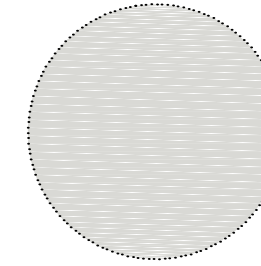
terrazzo



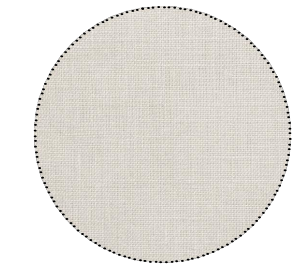
drvo



metal



platno



klupa

terrazzo postolje u tonu terracotta
 - lako spojivi moduli 40x40x40cm: drvena sjedeća ploha debljine 5cm, ton svijetlog drveta tipa bambus ili hrast natur
 - sa indirektnom LED rasvjetom prema podu

koš

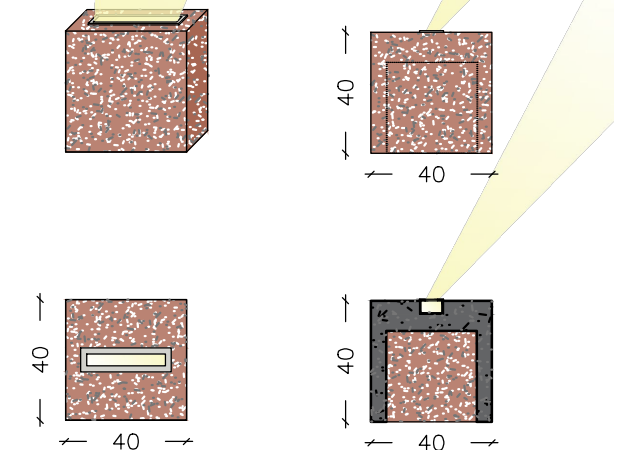
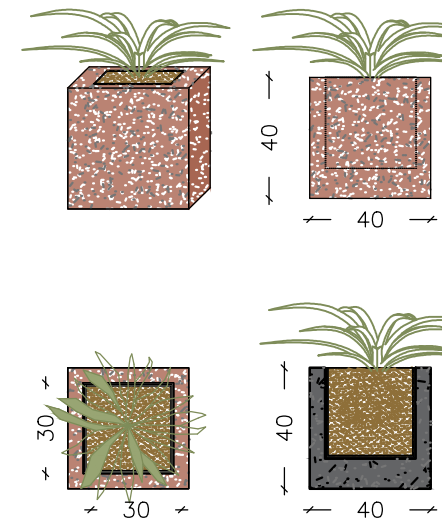
terrazzo postolje u tonu terracotta
 - lako spojivi moduli 40x40x40cm: umetnut metalni kvadar sa bočnim otvorima za otpad
 - mat svijetlo sivo prema bijeloj, poput kamena

žardinjera

terrazzo posuda u tonu terracotta
 -lako spojivi modul 40x40x40cm: posuda s humusom i zelenilom
 -lavanda-plavo na suncu
 -kamelije-crveno u sjeni (toniranje poput grba Dubrovačke Republike)
 -ruselija-bijela, tzv. Dubrovački koralj

reflektor

terrazzo postolje u tonu terracotta
 - lako spojivi moduli 40x40x40cm: LED reflektor ugrađen u gornju plohu postolja, usmjeren prema zidinama / kamenim kulisama obuhvata



kamelija

zimzeleni grm koji voli sjenu pa je pogodan za zone uz zidine koje su uvijek zasjenjene



ruselija

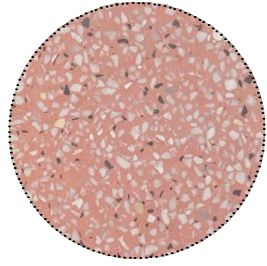
Dubrovački koralj, idealna biljka za sunčana mjesta te dobro podnosi velike vrućine



lavanda

zahtijeva visoke temperature te mnogo sunca i svjetlosti pa je pogodna za zone koje su stalno osunčane.

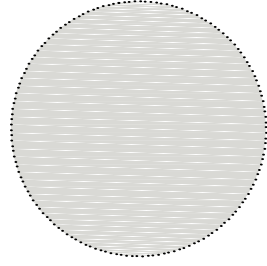
terrazzo



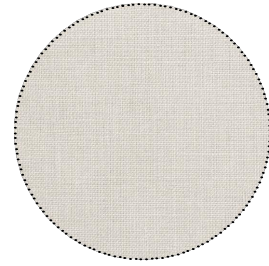
drvo



metal



platno

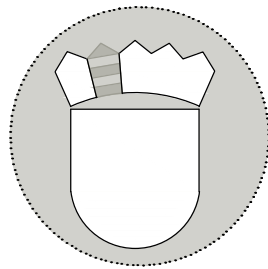
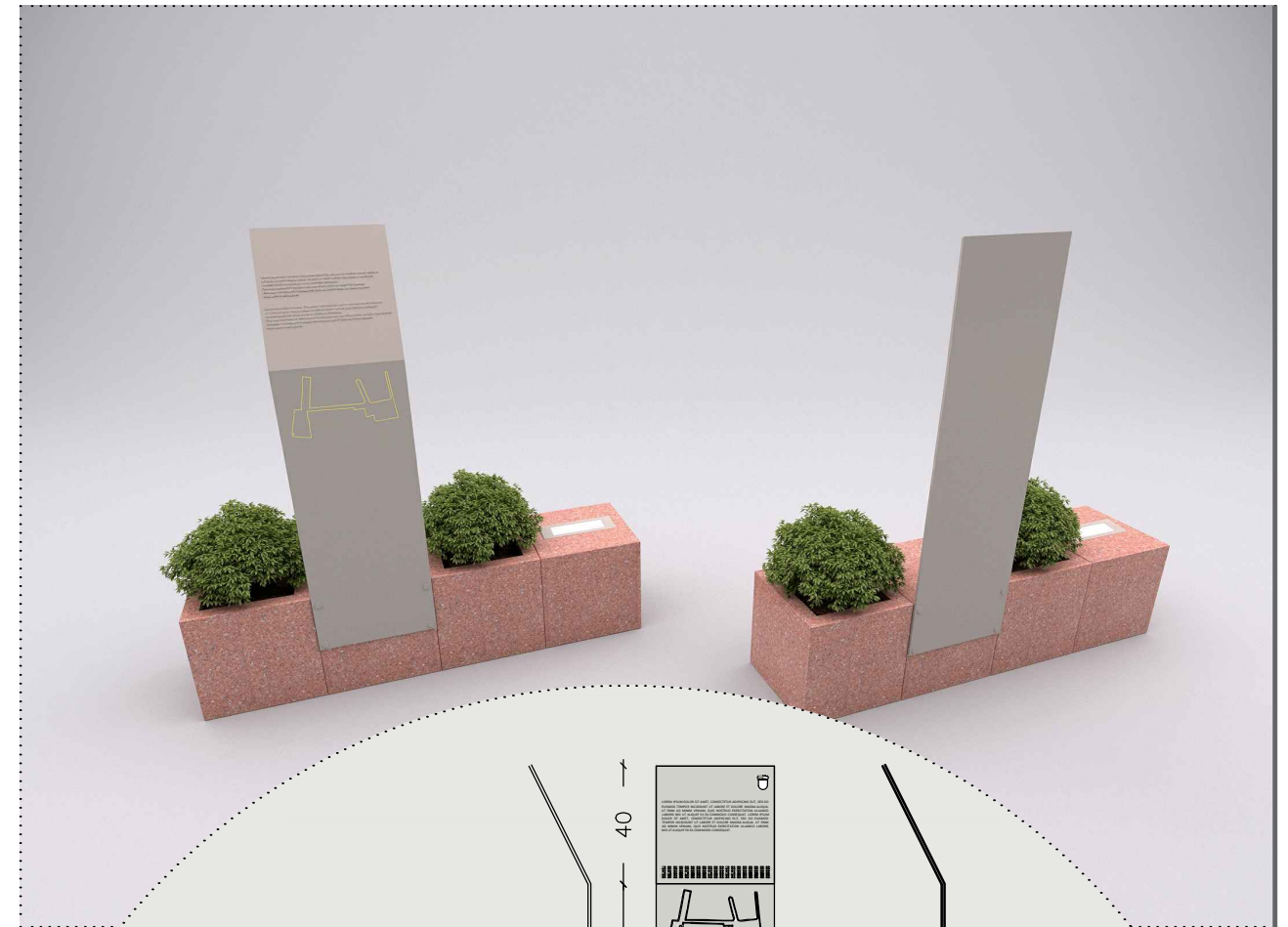


poučna ploča

metalna ploha na gornjem dijelu povijena od čitatelja:
 __sa vizualnim identitetom Grada Dubrovnika u gornjem desnom uglu
 __uz tekstualni ili grafički dio na donjem dijelu ploče, ispod je Braille-ovo pismo
 __osvjetljena iznutra kontinuirano po urezanim dijelovima te bočnim otvorima
 __metal mat svijetlo sivo prema bijeloj boji

reklamna/info ploča

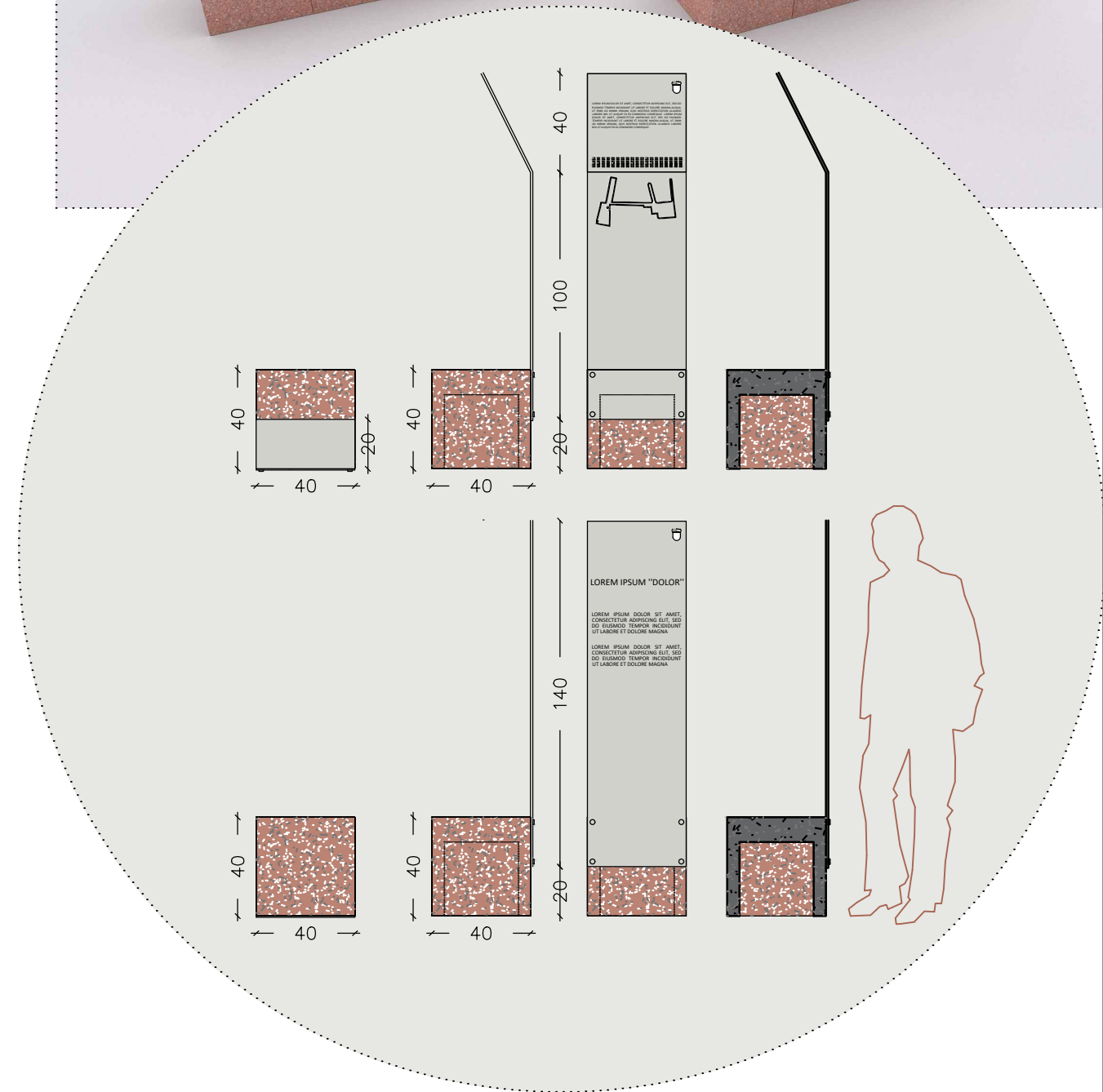
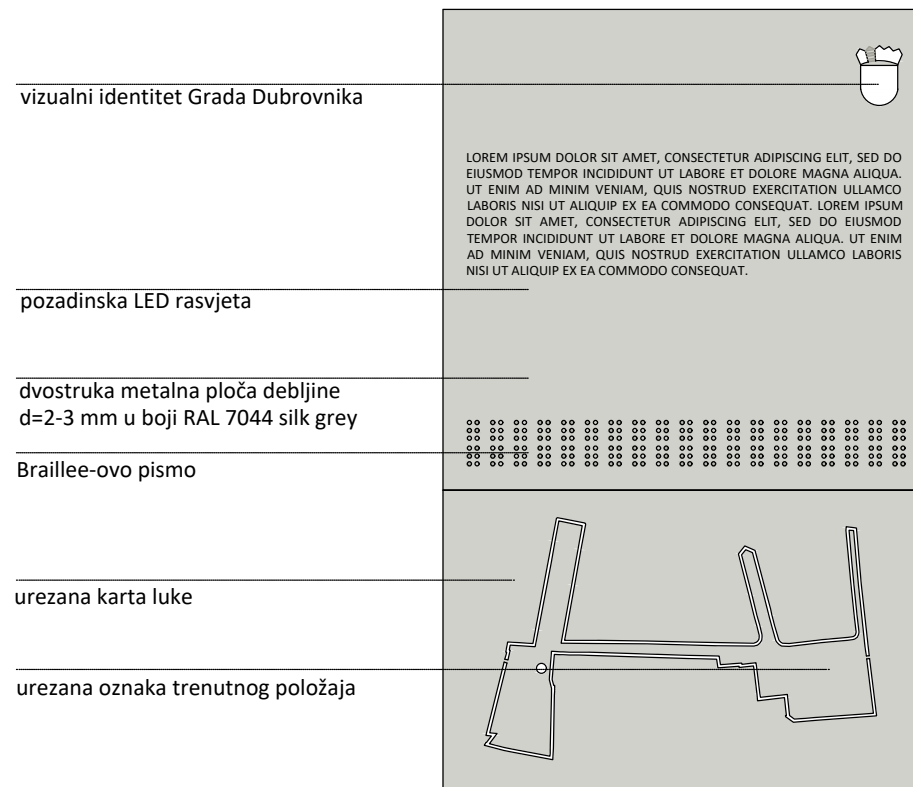
metalna ravna ploha bočno uhvaćena za terrazzo postolje, sa tekstualnim ili grafičkim dijelom
 __osvjetljena iznutra kontinuirano po urezanim dijelovima te bočnim otvorima
 __metal mat svijetlo sivo prema bijeloj boji

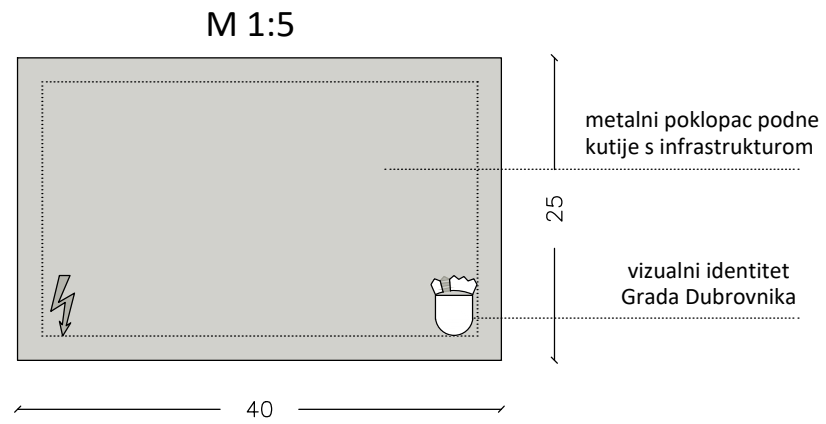
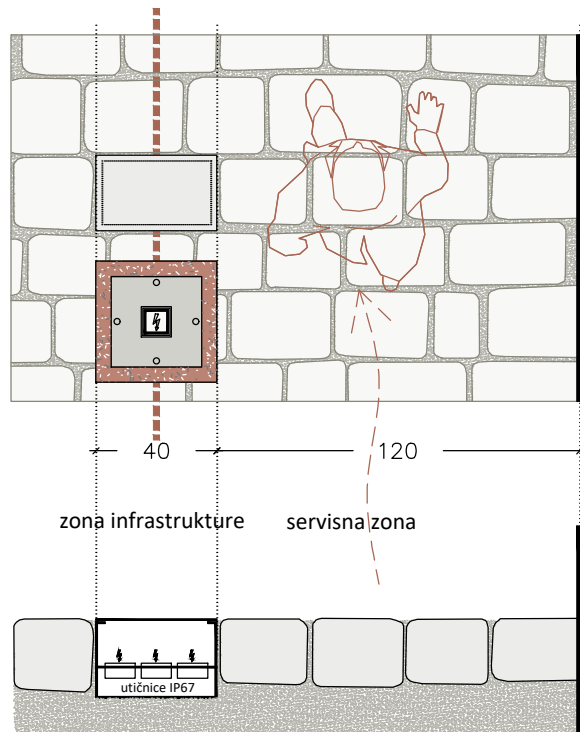


vizualni identitet Grada Dubrovnika

unutar grba RH, sa punim dijelom krune na mjestu grba Dubrovačke Republike, sa ispupčenjem na plavim horizontalama, u ravni u zoni crvenih horizontala

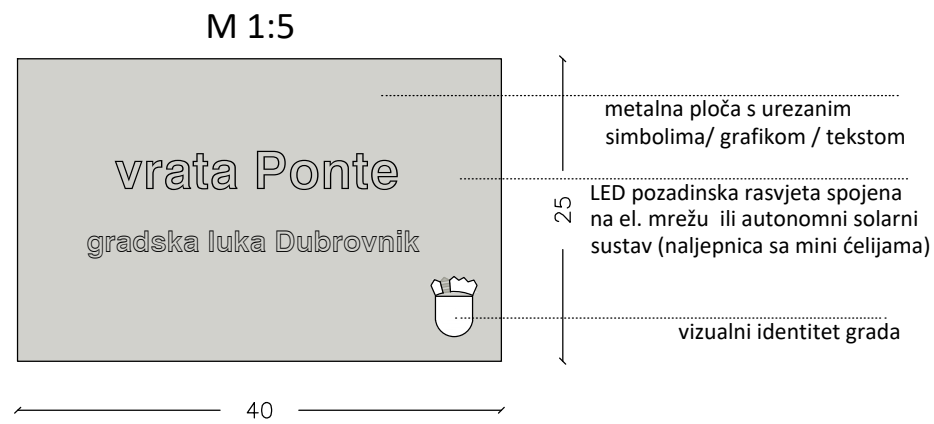
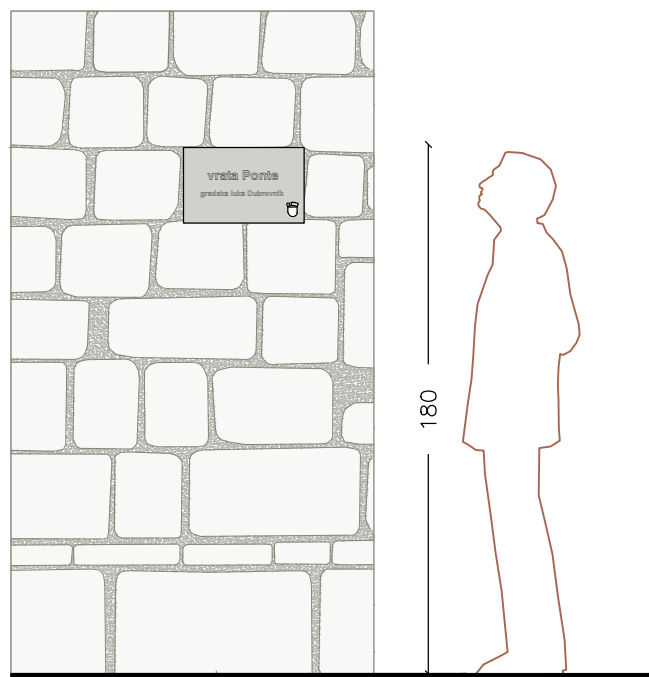
M 1:5





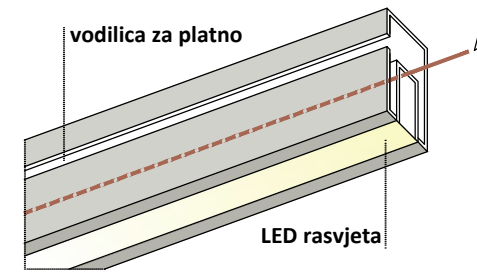
poklopac

revizija u određenom ritmu, sukladno pozicijama postave nužne te pomoćne ili povremene urbane opreme
 _metalni mat svijetlo sivi prema bijeloj boji, sa vizualnim identitetom Grada Dubrovnika te simbolom oznake infrastrukture (ujedno otvor za ulaganje metalne šipke za otvaranje)
 _sve obrađeno u prikladnoj IP67 zaštiti

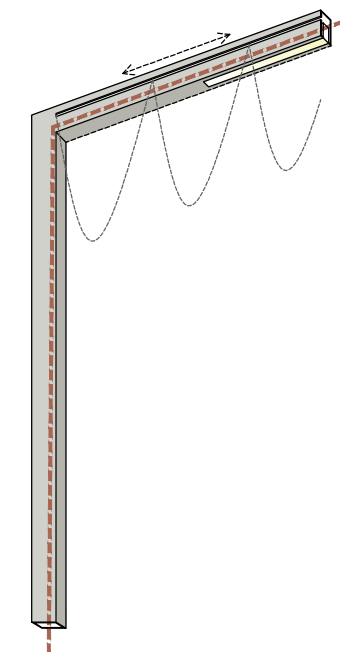


zidna ploča

metalna mat svijetlo siva prema bijeloj boji, dimenzije usklađene sa kamenim slogom
 _sa vizualnim identitetom Grada Dubrovnika u donjem desnom uglu
 _baza za urezane simbole/ grafiku / tekst

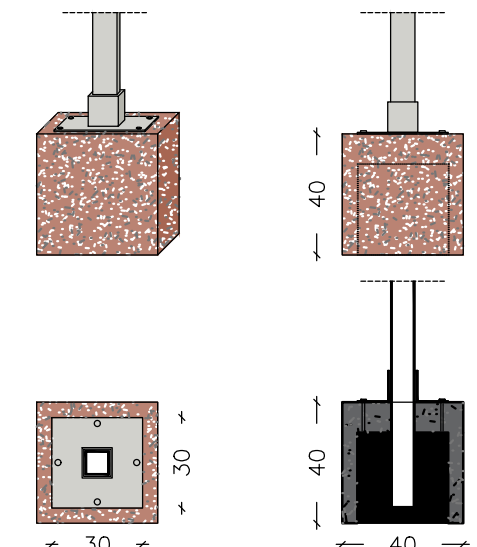


M 1:5



stalak za tendu s rasvjetom

terrazzo postolje u tonu terracotta - lako spojivi moduli 40x40x40cm; sa naknadno umetnutim olovnim utezima za "fiksiranje težinom" na odabranu lokaciju (gustoća 11340 kg/m³), i to 4 komada olovnih utega, svaki po 50kg ili dim. cca. 4.5x10x10cm
 _metalna konstrukcija minimalno potrebne debljine stijenke, fiksirana Fischer vijcima kroz čeličnu pločicu u terrazzo postolje (mat svijetlo sivo prema bijeloj boji)
 _nosač urezane vodilice za platno za zaštitu od sunca, vodootporno platno boje bijele kave (izgledom podsjeća na jedro dubrovačkog brodovlja tipa Karaka) & nosač umetnutog profila LED trake sa satiniranim poklopcem

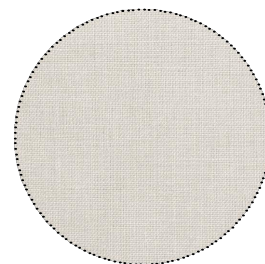
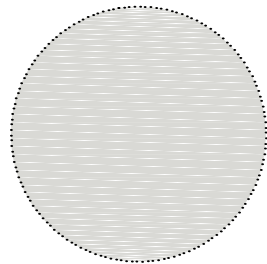
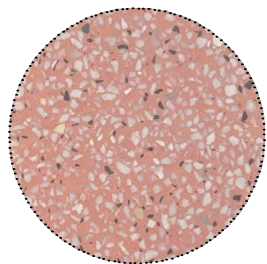


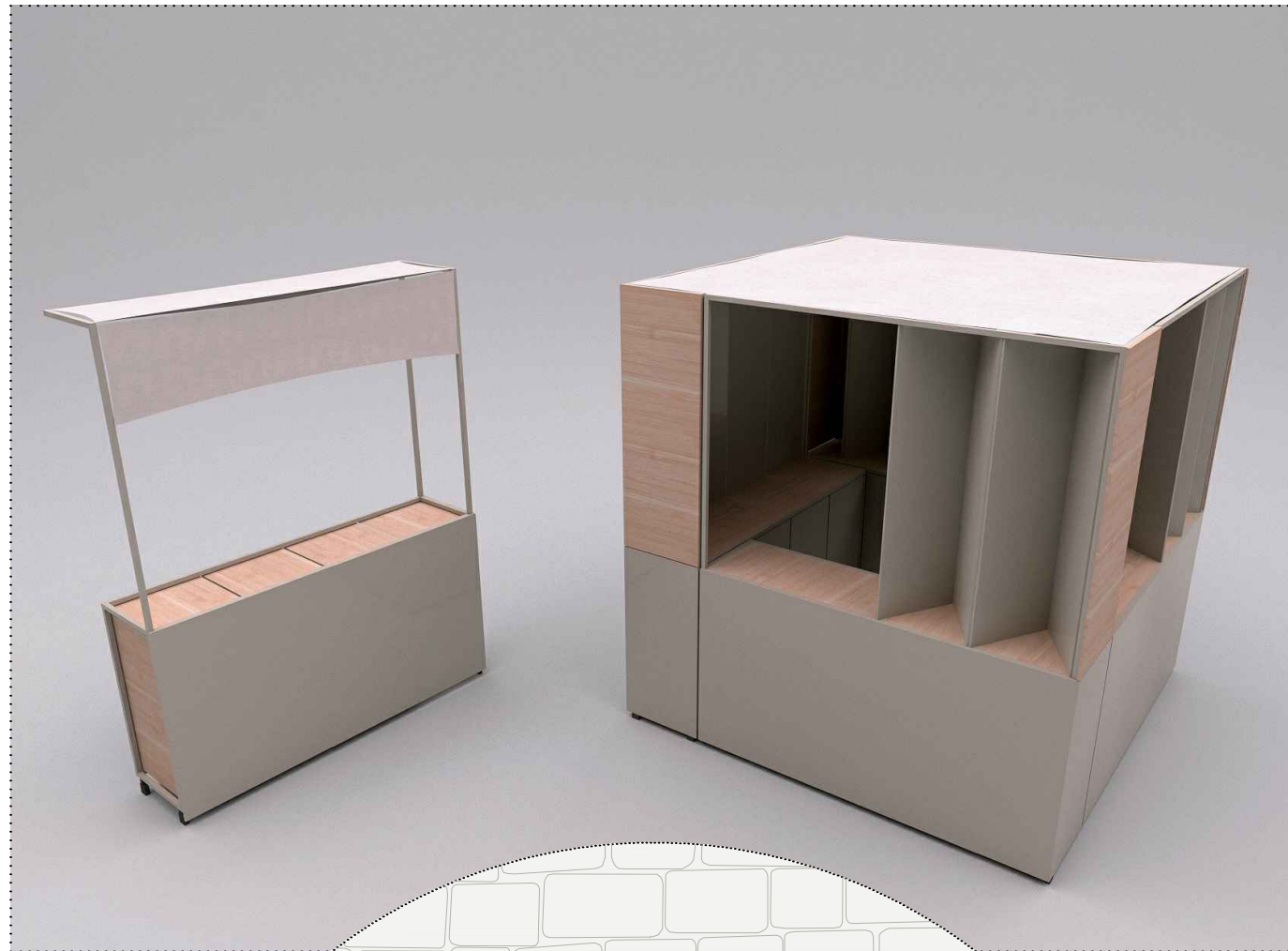
terrazzo

drvo

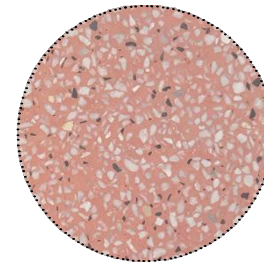
metal

platno





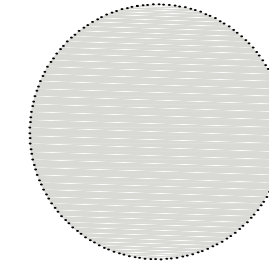
terrazzo



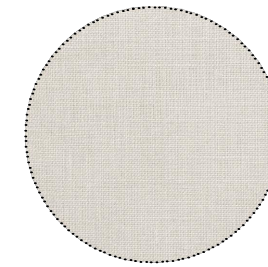
drvo



metal

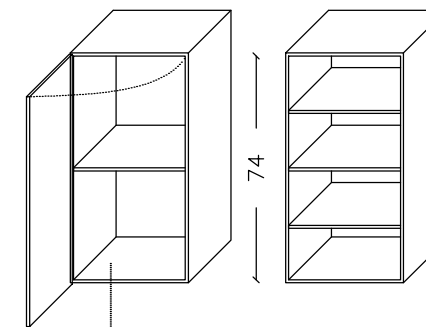


platno



kućica

mat svijetlo siva konstrukcija, s drvenom radnom plohom i jednom bočnom stranicom
 _sistem 4 štanđa spojena u 1 kućicu, ali iznad sva 4 modula je komplet vodootporno platno boje bijele kave kao zaštita od sunca
 _harmoni metalni zatvor u zoni sva 4 pulta uokolo



modul police za štanđ (4kom.)

štanđ

mat svijetlo siva konstrukcija sa drvenom radnom plohom i jednom bočnom drvenom stranicom (ton svijetlog drveta tipa bambus ili hrast natur), a drugom bočnom metalnom stranicom
 _metalna prednjica sa vizualnim identitetom Grada Dubrovnika u donjem desnom uglu, ploha za urezane simbole/ grafiku / tekst
 _iznutra su postavljene police
 _bočno pričvršćeni L nosači zaštite od sunca, vodootporno platno boje bijele kave, kao na pergolama ugostiteljskih terasa ili kućicama
 _lako pokretni na silikonskim kotačima

štanđ x 4

