

PPU OPĆINE POJEZERJE

KONAČNI PRIJEDLOG PLANA

UVJETI KORIŠTENJA I ZAŠTITE PROSTORA

UVJETI KORIŠTENJA U SKLADU SA ZAŠTITOM PRIRODNE I KULTURNE BAŠTINE

1 : 25 000



LEGENDA

1. GRANICE

Teritorijalne i statističke granice

- državna granica
- granica županije
- granica općine

Ostale granice

- granica izgrađenog dijela građevinskog područja
- granica neizgrađenog dijela građevinskog područja

2. PODRUČJA POSEBNIH UVJETA KORIŠTENJA

- posebno vrijedne zone krajobraza (kulturno krajolika)
- etnološko područje
- hodočašće za crkvu Sv. Rok
- izvor rijeke / potoka
- vodotoci

Povijesna graditeljska cjelina

- povijesna naselja seoskih obilježja

Povijesne građevine i sklopovi

- crkve i kapele

Arheološka baština

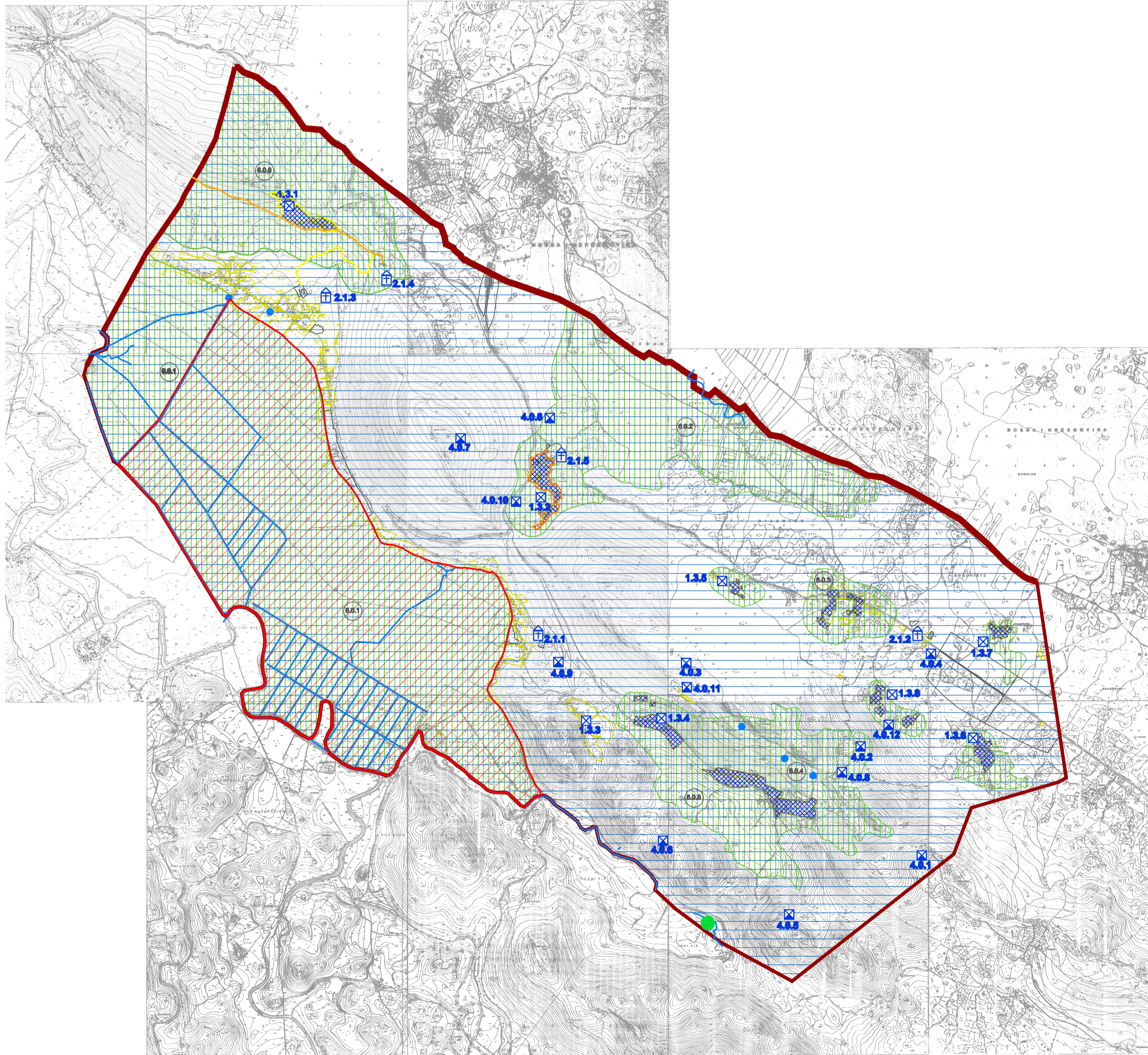
- arheološki lokalitet
- zona zaštite
- polje 'Jezero'

3. PODRUČJA POSEBNIH OGRANIČENJA U KORIŠTENJU

- B - zona stroge zaštite
- C - zona zaštite
- područje važno za divlje svjetlo i staništa

TABELARNO PREGLED NEPOKRETNI I KULTURNE DOKAZA I KULTURNO POVRNIH VRIJEDNOSTI NA TERITORIJU OPĆINE POJEZERJE

| 1.A. POVIJESNA NASELJA I DIELOVI NASELJA | | | |
|--|--|-----|---|
| 1.A.1. | Čvrst-Brod, naselje Brest | ZPP | 3 |
| 1.A.2. | Čvrst-Mali Polj | ZPP | 3 |
| 1.A.3. | Čvrst-Brest | ZPP | 3 |
| 1.A.4. | Čvrst-Dobro | ZPP | 3 |
| 1.A.5. | Čvrst-Gora, naselje Andriš | ZPP | 3 |
| 1.A.6. | Čvrst-Gora, naselje Jakiš | ZPP | 3 |
| 1.A.7. | Čvrst-Gora, naselje Dobroš | ZPP | 3 |
| 1.A.8. | Čvrst-Gora, naselje Mali | ZPP | 3 |
| 1.B. POVIJESNE GRAĐEVINE I SKLOPOVI | | | |
| 1.B.1. | Crkva i kapela | ZPP | 3 |
| 1.B.2. | Kapela, Pošta Gora | ZPP | 3 |
| 1.B.3. | Stara crkva Sv. Roka, Čvrst | ZPP | 3 |
| 1.B.4. | Crkva Sv. Roka, Čvrst | ZPP | 3 |
| 1.B.5. | Kapela sv. Otilije i Marije, Mali Polj | ZPP | 3 |
| 1.C. ARHEOLOŠKI LOKALITETI | | | |
| 1.C.1. | Arheološki lokalitet | ZPP | 3 |
| 1.C.2. | Arheološki lokalitet | ZPP | 3 |
| 1.C.3. | Arheološki lokalitet | ZPP | 3 |
| 1.C.4. | Arheološki lokalitet | ZPP | 3 |
| 1.C.5. | Arheološki lokalitet | ZPP | 3 |
| 1.C.6. | Arheološki lokalitet | ZPP | 3 |
| 1.C.7. | Arheološki lokalitet | ZPP | 3 |
| 1.C.8. | Arheološki lokalitet | ZPP | 3 |
| 1.C.9. | Arheološki lokalitet | ZPP | 3 |
| 1.C.10. | Arheološki lokalitet | ZPP | 3 |
| 1.C.11. | Arheološki lokalitet | ZPP | 3 |
| 1.C.12. | Arheološki lokalitet | ZPP | 3 |
| 1.C.13. | Arheološki lokalitet | ZPP | 3 |
| 1.C.14. | Arheološki lokalitet | ZPP | 3 |
| 1.C.15. | Arheološki lokalitet | ZPP | 3 |
| 1.C.16. | Arheološki lokalitet | ZPP | 3 |
| 1.C.17. | Arheološki lokalitet | ZPP | 3 |
| 1.C.18. | Arheološki lokalitet | ZPP | 3 |
| 1.C.19. | Arheološki lokalitet | ZPP | 3 |
| 1.C.20. | Arheološki lokalitet | ZPP | 3 |
| 1.C.21. | Arheološki lokalitet | ZPP | 3 |
| 1.C.22. | Arheološki lokalitet | ZPP | 3 |
| 1.C.23. | Arheološki lokalitet | ZPP | 3 |
| 1.C.24. | Arheološki lokalitet | ZPP | 3 |
| 1.C.25. | Arheološki lokalitet | ZPP | 3 |
| 1.C.26. | Arheološki lokalitet | ZPP | 3 |
| 1.C.27. | Arheološki lokalitet | ZPP | 3 |
| 1.C.28. | Arheološki lokalitet | ZPP | 3 |
| 1.C.29. | Arheološki lokalitet | ZPP | 3 |
| 1.C.30. | Arheološki lokalitet | ZPP | 3 |
| 1.C.31. | Arheološki lokalitet | ZPP | 3 |
| 1.C.32. | Arheološki lokalitet | ZPP | 3 |
| 1.C.33. | Arheološki lokalitet | ZPP | 3 |
| 1.C.34. | Arheološki lokalitet | ZPP | 3 |
| 1.C.35. | Arheološki lokalitet | ZPP | 3 |
| 1.C.36. | Arheološki lokalitet | ZPP | 3 |
| 1.C.37. | Arheološki lokalitet | ZPP | 3 |
| 1.C.38. | Arheološki lokalitet | ZPP | 3 |
| 1.C.39. | Arheološki lokalitet | ZPP | 3 |
| 1.C.40. | Arheološki lokalitet | ZPP | 3 |
| 1.C.41. | Arheološki lokalitet | ZPP | 3 |
| 1.C.42. | Arheološki lokalitet | ZPP | 3 |
| 1.C.43. | Arheološki lokalitet | ZPP | 3 |
| 1.C.44. | Arheološki lokalitet | ZPP | 3 |
| 1.C.45. | Arheološki lokalitet | ZPP | 3 |
| 1.C.46. | Arheološki lokalitet | ZPP | 3 |
| 1.C.47. | Arheološki lokalitet | ZPP | 3 |
| 1.C.48. | Arheološki lokalitet | ZPP | 3 |
| 1.C.49. | Arheološki lokalitet | ZPP | 3 |
| 1.C.50. | Arheološki lokalitet | ZPP | 3 |
| 1.C.51. | Arheološki lokalitet | ZPP | 3 |
| 1.C.52. | Arheološki lokalitet | ZPP | 3 |
| 1.C.53. | Arheološki lokalitet | ZPP | 3 |
| 1.C.54. | Arheološki lokalitet | ZPP | 3 |
| 1.C.55. | Arheološki lokalitet | ZPP | 3 |
| 1.C.56. | Arheološki lokalitet | ZPP | 3 |
| 1.C.57. | Arheološki lokalitet | ZPP | 3 |
| 1.C.58. | Arheološki lokalitet | ZPP | 3 |
| 1.C.59. | Arheološki lokalitet | ZPP | 3 |
| 1.C.60. | Arheološki lokalitet | ZPP | 3 |
| 1.C.61. | Arheološki lokalitet | ZPP | 3 |
| 1.C.62. | Arheološki lokalitet | ZPP | 3 |
| 1.C.63. | Arheološki lokalitet | ZPP | 3 |
| 1.C.64. | Arheološki lokalitet | ZPP | 3 |
| 1.C.65. | Arheološki lokalitet | ZPP | 3 |
| 1.C.66. | Arheološki lokalitet | ZPP | 3 |
| 1.C.67. | Arheološki lokalitet | ZPP | 3 |
| 1.C.68. | Arheološki lokalitet | ZPP | 3 |
| 1.C.69. | Arheološki lokalitet | ZPP | 3 |
| 1.C.70. | Arheološki lokalitet | ZPP | 3 |
| 1.C.71. | Arheološki lokalitet | ZPP | 3 |
| 1.C.72. | Arheološki lokalitet | ZPP | 3 |
| 1.C.73. | Arheološki lokalitet | ZPP | 3 |
| 1.C.74. | Arheološki lokalitet | ZPP | 3 |
| 1.C.75. | Arheološki lokalitet | ZPP | 3 |
| 1.C.76. | Arheološki lokalitet | ZPP | 3 |
| 1.C.77. | Arheološki lokalitet | ZPP | 3 |
| 1.C.78. | Arheološki lokalitet | ZPP | 3 |
| 1.C.79. | Arheološki lokalitet | ZPP | 3 |
| 1.C.80. | Arheološki lokalitet | ZPP | 3 |
| 1.C.81. | Arheološki lokalitet | ZPP | 3 |
| 1.C.82. | Arheološki lokalitet | ZPP | 3 |
| 1.C.83. | Arheološki lokalitet | ZPP | 3 |
| 1.C.84. | Arheološki lokalitet | ZPP | 3 |
| 1.C.85. | Arheološki lokalitet | ZPP | 3 |
| 1.C.86. | Arheološki lokalitet | ZPP | 3 |
| 1.C.87. | Arheološki lokalitet | ZPP | 3 |
| 1.C.88. | Arheološki lokalitet | ZPP | 3 |
| 1.C.89. | Arheološki lokalitet | ZPP | 3 |
| 1.C.90. | Arheološki lokalitet | ZPP | 3 |
| 1.C.91. | Arheološki lokalitet | ZPP | 3 |
| 1.C.92. | Arheološki lokalitet | ZPP | 3 |
| 1.C.93. | Arheološki lokalitet | ZPP | 3 |
| 1.C.94. | Arheološki lokalitet | ZPP | 3 |
| 1.C.95. | Arheološki lokalitet | ZPP | 3 |
| 1.C.96. | Arheološki lokalitet | ZPP | 3 |
| 1.C.97. | Arheološki lokalitet | ZPP | 3 |
| 1.C.98. | Arheološki lokalitet | ZPP | 3 |
| 1.C.99. | Arheološki lokalitet | ZPP | 3 |
| 1.C.100. | Arheološki lokalitet | ZPP | 3 |



DUBROVAČKO NERETVANSKA ŽUPANIJA
OPĆINA POJEZERJE

PROSTORNI PLAN UREĐENJA OPĆINE POJEZERJE - KONAČNI PRIJEDLOG PLANA
UVJETI KORIŠTENJA I ZAŠTITE PROSTORA
UVJETI KORIŠTENJA U SKLADU SA ZAŠTITOM PRIRODNE I KULTURNE BAŠTINE

Broj kartografskog prikaza: **3/A** Mjerilo kartografskog prikaza: **1 : 25 000**

Program mjera za unapređenje stanja u prostoru: Odluka predstavničkog tijela o donošenju plana:

Javna rasprava (datum objave): Javni uvid održan
Od: Do:

Pečat tijela odgovornog za provođenje javne rasprave: Odgovorna osoba za provođenje Javne rasprave:

Suglasnost na plan prema članku 24. stavak 2 Zakona o prostornom uređenju (NN 30/04, 68/06, 61/00, 32/02, 100/04)
Broj suglasnosti klasa: Datum:

Pravna osoba koja je izradila plan: **URBAN DESIGN**
d.o.o. za prostorno i urbanističko planiranje, projektiranje i inženjering
ZAGREB, Kneza Mislava 12 tel/fax: 01/4612 463 091/4612 463 091/4612 462 091/4612 464 e-mail: urban-design@email.t-com.hr

Pečat pravne osobe koja je izradila plan: **URBAN DESIGN**
d.o.o. za prostorno i urbanističko planiranje, projektiranje i inženjering
ZAGREB
KNEZA MISLAVA 12
TEL/FAX 385 1 4612 463

Odgovorna osoba: **Mirjana Hrovat**
dipi. ing. arh.
Ovlaštena arhitektica
URBAN DESIGN d.o.o.
Zagreb
MIRJANA HROVAT
Ime, prezime i potpis

Koordinator plana: **MIRJANA HROVAT d.l.a.**

Stručni tim u izradi plana:
1. MIRJANA HROVAT d.l.a.
2. RADOVAN MUCK d.l.a.
3. DAMIR ŠALAT d.l.a.
4. mr. sc. RAFAELA KOVAČEVIĆ PAJALIĆ d.l.geog.
5. SLAVKO ŠIMUNOVIĆ d.l.t.
6. TOMISLAV MARAŠ I. et.
7. mr. sc. IRENEKA DUBROVČIĆ BILUŠIĆ d.l.a.
8. dr. sc. prof. MATKO BOGUNOVIĆ d.l.eg.
9. GORDANA VUČIĆ d.l.mst.
10. DANIEL PLIBIĆ inž. sth.

Pečat predstavničkog tijela: Predsjednik predstavničkog tijela:
Ime, prezime i potpis

Istovjetnost ovog prostornog plana s izvornikom Ojterava: Pečat nadležnog tijela:
Ime, prezime i potpis