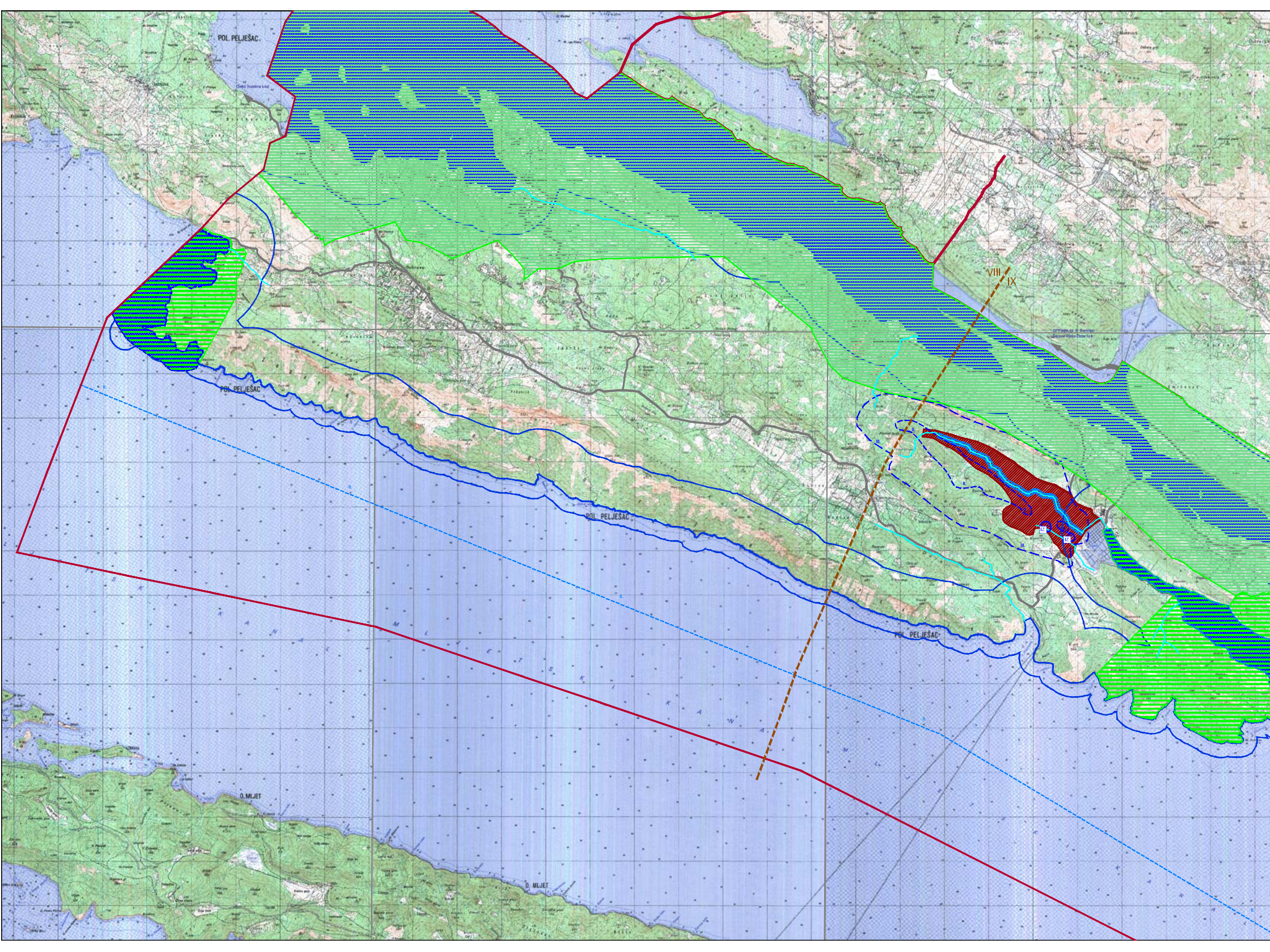


3. UVJETI KORIŠTENJA I ZAŠTITE PROSTORA  
3.2. PODRUČJA POSEBNIH OGRANIČENJA U KORIŠTENJU

A1-E



**TUMAČ ZNAKOVA**

- DRŽAVNA GRANICA - TERITORIJALNOG MORA
- GRANICA OPĆINE STON - OBLIVAT PROSTORNOG PLANA
- ZAŠTIĆENO OBLATNO PODRUČJE (ZOP)

**PODRUČJA POSEBNIH OGRANIČENJA U KORIŠTENJU**

- KRAJOBRAZ**
- OSOBITO VRIJEDAN PREDJEL - PRIRODNI KRAJOBRAZ

**TLO**

- PODRUČJA NAJVEĆEG INTENZITETA POTRESA
- PODRUČJE POJAČANE EROZIJE (I) (lokalna i geomorfolška obilježja)

**VODE I MORE**

- VODOZAŠTITNO PODRUČJE (I, II, III. zona zaštite, IZ-izvoršte)
- POPLAVNO PODRUČJE
- ZAŠTIĆENO PODMORJE
- MORE (I, II. kategorije)
- BILUČNI VODOTOCI

M 1:25,000

0 100 200 300 400 500 600 700 800 900 1000

Naziv: <b>OPĆINA STON</b> Vrsta projekta: <b>PROSTORNI PLAN UREĐENJA OPĆINE STON</b> Područje posebnih ograničenja u korištenju	
Datum: 20.01.2012. Broj: 16.06.2012.	Datum: 20.01.2012. DO 15.03.2012. Broj: 16.10.2012. DO 16.10.2012.
Mjerilo: 1:25.000 Datum: 20.01.2012.	
Projektant: <b>APR - ARHITECTURA I GRAĐEVINARSTVO</b> Adresa: Dubrovnik, Dubrovnik 10000, Bulevar Oslobođenja 100, t. 020 92 12 12, f. 020 92 12 13, e. info@apr.hr, www.apr.hr	
Datum: 20.01.2012. Broj: 16.06.2012.	
Datum: 20.01.2012. DO 15.03.2012. Broj: 16.10.2012. DO 16.10.2012.	

PROSTORNI PLAN UREĐENJA OPĆINE STON